

English

When using the Easy Interactive Function, make sure the projector is setup under the following conditions.

- 1 The projection screen is a rectangular shape without any distortion.
- 2 The projector is tilted at an angle of no more than $\pm 3^\circ$ vertically and horizontally in relation to the projected screen.
- 3 When using Keystone, the amount of V-Keystone and H-Keystone correction is no more than ± 6 .

Italiano

Quando si utilizza Easy Interactive Function, assicurarsi che il proiettore sia configurato come di seguito indicato.

- 1 Lo schermo di proiezione è un rettangolo senza nessuna distorsione.
- 2 Il proiettore ha un'inclinazione inferiore a $\pm 3^\circ$ in verticale e in orizzontale in base allo schermo di proiezione.
- 3 Quando si utilizza Keystone, il grado di correzione di V-Keystone e H-Keystone non supera ± 6 .

Nederlands

Controleer voordat u Easy Interactive Function gebruikt, of de opstelling van de projector aan de volgende voorwaarden voldoet.

- 1 Het projectiescherm is rechthoekig en heeft geen vervormingen.
- 2 De projector heeft horizontaal en verticaal een hoek van maximaal $\pm 3^\circ$ ten opzichte van het scherm.
- 3 Als u Keystone gebruikt, bedragen de H-Keystone- en V-Keystone-correctie maximaal ± 6 .

Norsk

Når du bruker Easy Interactive Function, må du sørge for at projektoren er satt opp under følgende forhold:

- 1 Projektorskjermen er rektangulær uten forvridning.
- 2 Projektoren er vinklet opptil $\pm 3^\circ$ vertikalt og horisontalt i forhold til projektorskjermen.
- 3 Ved bruk av Keystone er mengden korreksjon for L-Keystone og V-Keystone maksimalt ± 6 .

Magyar

Az Easy Interactive Function használatakor bizonyosodjon meg a következőkről:

- 1 A kivetítési felület négyzetes és torzításmentes.
- 2 A kivetítő vízszintes és függőleges dőlésszöge nem haladja meg a $\pm 3^\circ$ -ot a kivetítési felülethez viszonyítva.
- 3 Trapézkorrekciónak használat esetén a Vízsz. trapézkorr. és a Függ. trapézkorr. értéke nem haladja meg a ± 6 -ot.

Français

Lors de l'utilisation de Easy Interactive Function, assurez-vous que le projecteur est installé dans les conditions suivantes :

- 1 L'écran de projection est de forme rectangulaire et sans aucune distorsion.
- 2 Le projecteur est incliné à un angle de maximum $\pm 3^\circ$ verticalement et horizontalement par rapport à l'écran de projection.
- 3 Lors de l'utilisation de Keystone, la quantité de correction trapézoïdale V-Keystone et H-Keystone est de maximum ± 6 .

Español

Al usar Easy Interactive Function, asegúrese de que el proyector está configurado de la siguiente manera.

- 1 La pantalla de proyección es rectangular sin ninguna distorsión.
- 2 El proyector tiene una inclinación inferior a $\pm 3^\circ$ vertical y horizontalmente en comparación con la pantalla proyectada.
- 3 Al usar Keystone, el grado de corrección V-Keystone y H-Keystone no es superior al ± 6 .

Dansk

Sørg for, at projektoren er opsat under de følgende betingelser under brug af Easy Interactive Function.

- 1 Projektionsskærmen skal være en rektangulær form uden forvrængninger.
- 2 Projektoren må ikke hælde til en vinkel på over $\pm 3^\circ$ vertikalt og horisontalt i forhold til den projicerede skærm.
- 3 Under brug af Keystone må mængden af Lodret keystone og Vandret keystone ikke være over ± 6 .

Svenska

När du använder Easy Interactive Function måste du försäkra dig om att projektorn har installerats på följande sätt:

- 1 Duken som bilderna ska projiceras på hänger rakt.
- 2 Projektorn lutar maximalt $\pm 3^\circ$ lodrätt och vågrätt i förhållande till duken som bilderna ska projiceras på.
- 3 När du använder Keystone är korrigeringsmängden för V-Keystone och H-Keystone maximalt ± 6 .

Polski

W przypadku korzystania z funkcji Easy Interactive Function należy się upewnić, że konfiguracja projektora spełnia następujące warunki:

- 1 Obraz z projektora ma kształt prostokątny i nie jest w żaden sposób zniekształcony.
- 2 Projektor jest odchylony w pionie i w poziomie o nie więcej niż $\pm 3^\circ$ względem ekranu, na którym wyświetlany jest obraz.
- 3 Jeśli używana jest opcja Geometria obrazu, wówczas stopień korekcji Geometria pionowa i korekcji Geometria pozioma nie może być większy niż ± 6 .

Deutsch

Bei der Verwendung der Easy Interactive Function muss sichergestellt werden, dass der Projektor unter den folgenden Bedingungen eingerichtet ist.

- 1 Die Projektionsfläche ist rechteckig und weist keine Verzerrungen auf.
- 2 Die Neigung des Projektors beträgt nicht mehr als $\pm 3^\circ$ vertikal und horizontal zur Projektionsfläche.
- 3 Bei der Verwendung von Keystone darf die V-Keystone- und H-Keystone-Korrektur nicht mehr als ± 6 betragen.

Português

Quando utilizar a função Easy Interactive Function, certifique-se de que o videoprojetor está instalado nas seguintes condições:

- 1 O ecrã de projeção tem uma forma retangular sem qualquer distorção.
- 2 O videoprojetor tem um ângulo de inclinação não superior a $\pm 3^\circ$ na vertical e na horizontal relativamente ao ecrã projetado.
- 3 Quando utilizar a definição Keystone, o valor da correção V-Keystone e H-Keystone não é superior a ± 6 .

Suomi

Varmista käyttäessäsi Easy Interactive Function -toimintoa, että projektori on asetettu seuraavien ehtojen mukaisesti.

- 1 Projisointinäyttö on muodoltaan nelikulmainen ilman vääristymiä.
- 2 Projektoria on kallistettu enintään $\pm 3^\circ$ pystysuuntaan ja vaakasuuntaan suhteessa projisoituun näyttöön.
- 3 Kun käytetään trapetsia, vaakatapetsin ja pystytapetsin korjaus ei ole enempää kuin ± 6 .

Česky

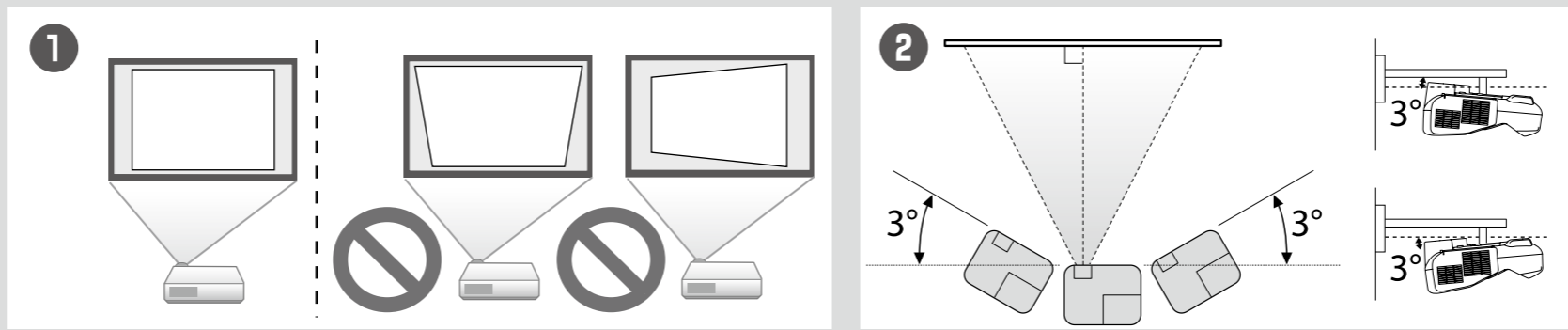
Při použití funkce Easy Interactive Function se přesvědčte, zda je projektor nastavený podle následujících kritérií.

- 1 Projekční plocha má obdélníkový tvar a není nijak pokřivená.
- 2 Projektor je sklopený pod úhlem menším než $\pm 3^\circ$ ve svislém a vodorovném směru vzhledem k projekční ploše.
- 3 Při použití funkce Lichoběžník není korekce Lichoběžník - S a Lichoběžník - V větší než ± 6 .

Română

Când utilizați funcția Easy Interactive Function, asigurați-vă că proiectorul este instalat în următoarele condiții.

- 1 Ecranul de proiecție are o formă dreptunghiulară fără nicio distorsiune.
- 2 Proiectorul este inclinat la unghi de maximum $\pm 3^\circ$ pe verticală și pe orizontală față de ecranul proiectat.
- 3 Când utilizați Corecție Trapez, nivelul de Corecție T. vert și de Corecție T. oriz nu depășește ± 6 .



Όταν χρησιμοποιείτε τη λειτουργία Easy Interactive Function, βεβαιωθείτε ότι ισχύουν οι παρακάτω προϋποθέσεις για τον βιντεοπροβολέα.

- 1 Η οθόνη προβολής έχει ορθογώνιο σχήμα χωρίς καμία παραμόρφωση.
- 2 Ο βιντεοπροβολέας δεν έχει κλίση μεγαλύτερη από $\pm 3^\circ$ στον οριζόντιο και τον κατακόρυφο άξονα σε σχέση με την οθόνη προβολής.
- 3 Όταν χρησιμοποιείτε τη λειτουργία ρύθμισης Τραπέζιο, το βήμα της διόρθωσης για Κάθετο τραπέζιο και Οριζόντιο τραπέζιο δεν είναι μεγαλύτερο από ± 6 .

При использовании Easy Interactive Function убедитесь, что проектор находится в одном из следующих режимов.

- 1 Проекционный экран имеет прямоугольную форму без искажений.
- 2 Угол наклона проектора не превышает $\pm 3^\circ$ относительно проекционного экрана по вертикали и по горизонтали.
- 3 Если используется Корр-ия трапеции, для параметров Верт. искажение и Гориз. искажение выбрано значение не более ± 6 .

Когато използвате Easy Interactive Function, уверете се, че проекторът е конфигуриран при следните условия.

- 1 Екранът на проектора е с правоъгълна форма без никакво изкривяване.
- 2 Проекторът е наклонен под ъгъл не повече от $\pm 3^\circ$ вертикално и хоризонтално във връзка с проектирания екран.
- 3 Когато използвате Ключ, нивото на корекция на В-ключ и Х-ключ е не повече от ± 6 .

عند استخدام Easy Interactive Function، تأكد من إعداد جهاز العرض وفق الظروف التالية.

- 1 شاشة العرض تأخذ شكل مستطيل بدون أي تشوه.
- 2 يتم إمالة جهاز العرض بزاوية لا تزيد عن $\pm 3^\circ$ درجة رأسياً وأفقياً وفقاً لشاشة العرض.
- 3 عند استخدام الانحراف، يكون معدل تصحيح انحراف أفقي وانحراف رأسي لا يزيد عن ± 6 .

使用 Easy Interactive Function 時，請確保在下列條件下設定投影機。

- 1 投影幕為矩形圖形，沒有任何扭曲。
- 2 投影機相對於投影幕的垂直和水平傾斜角度不超過 $\pm 3^\circ$ 。
- 3 使用梯形修正時，水平梯形修正和垂直梯形修正的量不超過 ± 6 。

Easy Interactive Function kullanılırken projektörün aşağıdaki şekilde ayarlandığından emin olun.

- 1 Projeksiyon ekranı, görüntü deformasyonu olmaksızın dikdörtgen şeklinde olmalıdır.
- 2 Projektör, yansıtılan ekrana göre dikey ve yatay olarak en çok $\pm 3^\circ$ eğik olmalıdır.
- 3 Ekran Yerleşimi kullanılırken, Dikey Ekran Yer. ve Yatay Ekran Yer. ayarı en çok ± 6 olmalıdır.

Використовуючи Easy Interactive Function, обов'язково дотримуйтесь таких правил встановлення проектора.

- 1 Зображення на екрані проєкції має прямокутну форму без спотворень.
- 2 Нахил проектора відносно екрану проєкції у вертикальній і горизонтальній площині не перевищує $\pm 3^\circ$.
- 3 При виправленні спотворень за допомогою функції Корекція трапец. поправки Верт. трапец. спотв. і Гориз. трапец. спотв. не повинні перевищувати ± 6 .

Pri uporabi funkcije Easy Interactive Function pripravite projektor za uporabo tako, da bodo izpolnjeni spodaj navedeni pogoji.

- 1 Projekcijski zaslon je pravokotne oblike brez popačenj.
- 2 Nagib projektorja glede na projekcijski zaslon znaša največ $\pm 3^\circ$ v navpični in vodoravni smeri.
- 3 Če uporabljate funkcijo Keystone, je velikost popravka Keystone - navpič. in Keystone - vodor. največ ± 6 .

בעת השימוש ב-Easy Interactive Function, ודא כי המקרן מותקן ומוגדר בתנאים הבאים.

- 1 מסך המקרן הוא מלבני, ללא כל עיוות.
- 2 המקרן מוטה בזווית של לא יותר מ- $\pm 3^\circ$ אנכית ואופקית ביחד למסך המוקרן.
- 3 בעת השימוש ב-Keystone, תיקון ה-V-Keystone וה-H-Keystone לא עולה על ± 6 .

Easy Interactive Function 使用時は、下記の条件を満たすように設置してください。

- 1 投写画面がゆがみのない長方形である。
- 2 プロジェクターの傾きが、投写面に対してタテ・ヨコ $\pm 3^\circ$ 以内である。
- 3 台形補正を使用する場合は、タテ・ヨコ台形補正の目盛りが ± 6 以内である。

Počas použitia funkcie Easy Interactive Function sa uistite, že inštalácia projektora spĺňa nasledujúce podmienky.

- 1 Projekčné plátno má obdĺžnikový tvar bez akéhokoľvek skreslenia.
- 2 Horizontálny a vertikálny sklon projektora nie je väčší, ako $\pm 3^\circ$ vzhľadom na premietanú obrazovku.
- 3 Ak používate funkciu Lichobež. korekcia, veľkosť korekcií Lichob. korekcia - V a Lichob. korekcia - H nie je väčšia, ako ± 6 .

Quan feu servir l'Easy Interactive Function, assegureu-vos que el projector estigui instal·lat en les condicions següents.

- 1 La pantalla de projecció es de forma rectangular i no té distorsions.
- 2 El projector està inclinat en un angle de no més de $\pm 3^\circ$ en vertical y horitzontal, en relació amb la pantalla de projecció.
- 3 Quan feu servir Keystone, la quantitat correcció d'V-Keystone y d'H-Keystone es de no més de ± 6 .

Prilikom uporabe Easy Interactive Function vodite računa da projektor bude postavljen prema sljedećim uvjetima.

- 1 Zaslon za projiciranje mora biti pravokutnog oblika bez iskrivljenja.
- 2 Projektor ne smije biti nagnut pod kutom većim od $\pm 3^\circ$ okomito i vodoravno u odnosu na projicirani zaslon.
- 3 Prilikom uporabe Geometrije slike korekcija V-geometrije i H-geometrije ne smije iznositi više od ± 6 .

使用 Easy Interactive Function 时，确保在以下条件下设置投影机。

- 1 投影屏幕为矩形形状，无任何失真。
- 2 投影机相对于投影屏幕，垂直和水平倾斜角度不超过 $\pm 3^\circ$ 。
- 3 使用梯形校正时，水平梯形校正和垂直梯形校正的量不超过 ± 6 。