

---

## もくじ

---

---

### このソフトウェアについて

---

機能の概要 .....	2
対応ファイル形式 .....	2
動作環境 .....	2

---

### 使い方

---

EPSON PS Folder アイコンの作成と印刷設定 .....	3
印刷方法 .....	5

---

### 機能の説明

---

各画面の説明 .....	6
メイン画面 .....	6
印刷設定 .....	6
保存オプション .....	7
PostScript オプション .....	7

---

### 困ったときは

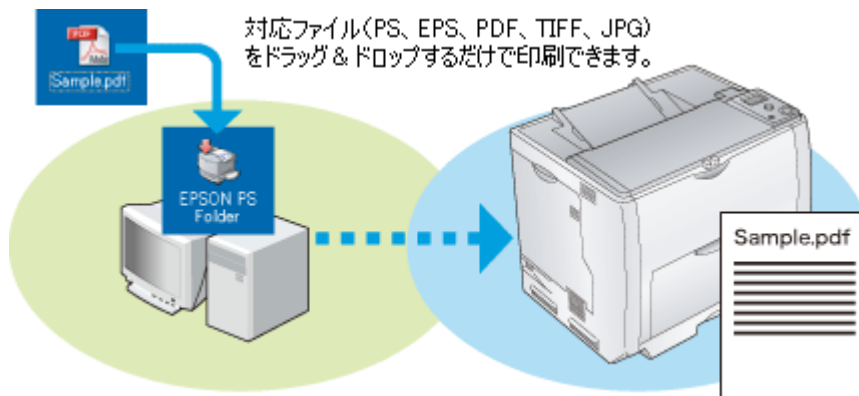
---

エラーメッセージ .....	9
----------------	---

# このソフトウェアについて

## 機能の概要

EPSON PS Folder は、あらかじめ作成した専用フォルダに、対応ファイル（PS、EPS、PDF、TIFF、JPEG 形式）をドラッグ&ドロップするだけで、アプリケーションソフトを介さずに印刷することができるソフトウェアです。



## 対応ファイル形式

ファイル形式	説明
PS	PostScript ファイル（ASCII で記述されたファイルのみ）
EPS	Encapsulated PostScript ファイル（バイナリ形式には対応していません）
PDF	Portable Document Format ファイル 対応するバージョンについては本製品が付属されていた機器、またはアプリケーションソフトの取扱説明書で確認してください。
TIFF	Tagged Image File Format ファイル
JPEG	Joint Photographic Experts Group ファイル（JPEG2000 には対応していません）

## 動作環境

### Windows 環境

コンピュータ	USB ポートを標準搭載した PC/AT 互換機
対象 OS	Windows 2000/XP
CPU	Intel PentiumIII 以上を推奨
メモリ	128MB 以上を推奨
ハードディスク空き容量	50MB 以上

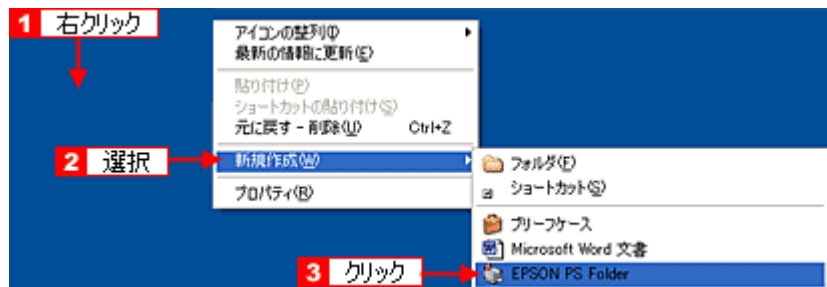
# 使い方

## EPSON PS Folder アイコンの作成と印刷設定

印刷するファイルをドラッグ&ドロップするためのアイコンを作成して、印刷時の品質などを設定します。

1. デスクトップや任意のフォルダで画面上を右クリックして、[新規作成] - [EPSON PS Folder] をクリックします。

[新規 EPSON PS Folder] アイコンが作成されます。



2. [新規 EPSON PS Folder] をダブルクリックします。

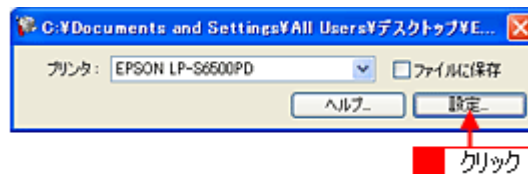
アイコンの名称は、任意の名称に変更できます。



### ポイント

アイコンが不要になったときは、ゴミ箱にドラッグ&ドロップして捨ててください。

3. [設定] をクリックします。



### ポイント

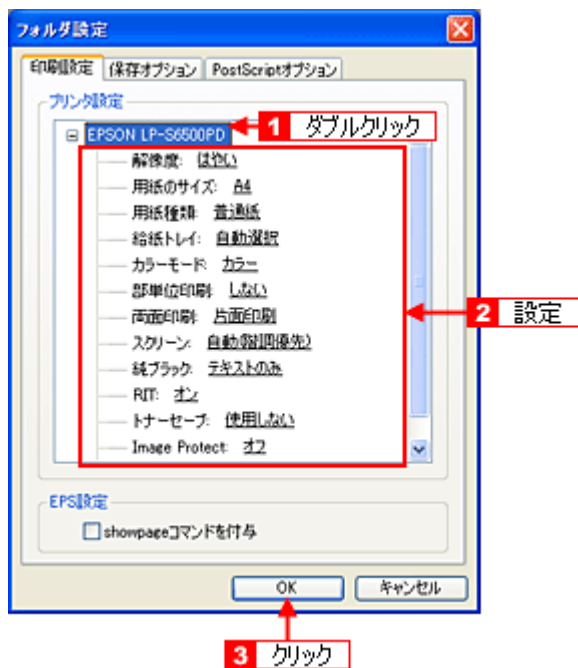
[ファイルに保存] にチェックを付けるとプリンタに印刷せず、指定のフォルダに印刷用ファイルを保存します。保存先の指定は、次の項目を参照してください。

☞ 「保存オプション」 7

4. 印刷設定を確認、変更して [OK] をクリックします。

プリンタ名をダブルクリックすると設定内容が表示されます。画面は LP-S6500PD の場合です。使用するプリンタによって表示される内容が異なります。

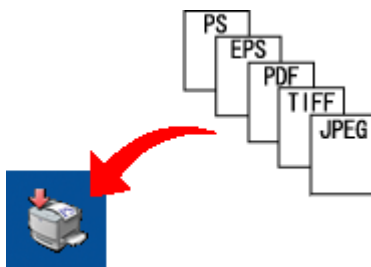
各設定項目の詳細は、PostScript プリンタに添付の「取扱説明書」を参照してください。



以上でアイコンの作成と印刷の設定は終了です。

## 印刷方法

[Epson Ps Folder] アイコンに、ファイル（PS、EPS、PDF、TIFF、JPEG 形式）をドラッグ&ドロップします。



### ポイント

パスワードによるセキュリティ（文書を開くや編集を制限など）が設定されている PDF ファイルをドラッグ & ドロップすると、パスワード入力を促す画面が表示されます。

文章を開くセキュリティが設定されているときは、パスワードを入力してから [OK] をクリックしてください。それ以外のセキュリティが設定されているときは、何も入力せずに [OK] をクリックしてください。

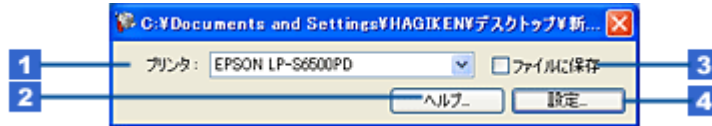
### 対応ファイル形式

ファイル形式	説明
PS	PostScript ファイル（ASCII で記述されたファイルのみ）
EPS	Encapsulated PostScript ファイル（バイナリ形式には対応していません）
PDF	Portable Document Format ファイル 対応するバージョンについては本製品が付属されていた機器、またはアプリケーションソフトの取扱説明書で確認してください。
TIFF	Tagged Image File Format ファイル
JPEG	Joint Photographic Experts Group ファイル（JPEG2000 には対応していません）

# 機能の説明

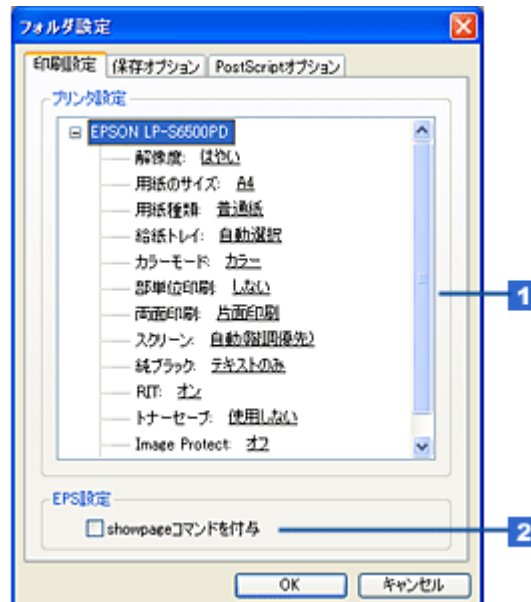
## 各画面の説明

### メイン画面



1	プリンタ	EPSON PS Folder に対応したプリンタを表示します。印刷するプリンタを選択します。
2	ヘルプ	本オンラインヘルプを表示します。
3	ファイルに保存	ドロップ&ドラッグしたファイルをプリンタで印刷せず、指定のフォルダに印刷用ファイルを保存します。 ⇒「保存オプション」7
4	設定	印刷やファイル保存時の各種設定をする [フォルダ設定] 画面を開きます。 ⇒「印刷設定」6 ⇒「保存オプション」7 ⇒「PostScript オプション」7

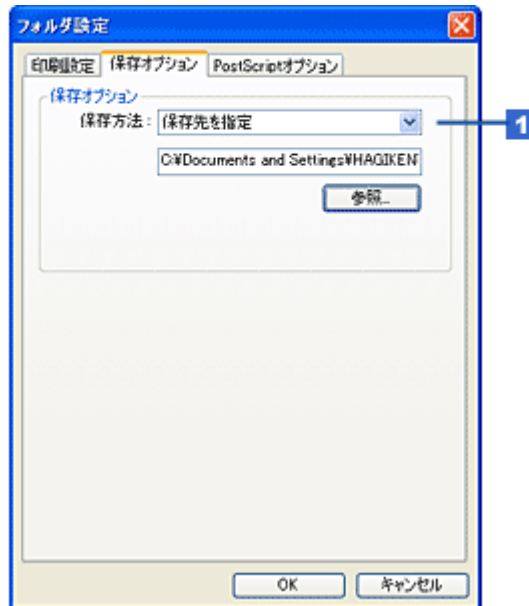
### 印刷設定



1	プリンタ設定	印刷品質に関する各種設定を変更できます。表示される内容は、選択したプリンタによって異なります。各項目の詳細については、PostScript プリンタに添付の「取扱説明書」を参照してください。
---	--------	---

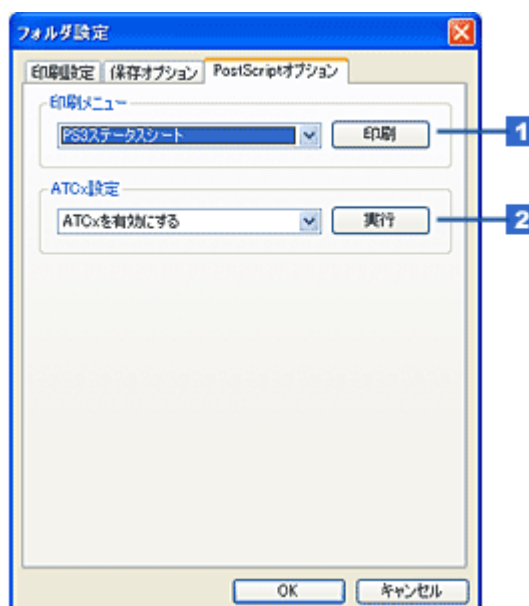
2	showpage コマンドを付与	<p>EPS ファイルに showpage コマンドを付けます。          EPS ファイルが印刷できない場合に、チェックを付けてください。EPS ファイルによっては、showpage コマンドを付与することで、印刷できる場合があります。          ただし、EPS ファイルにすでに showpage コマンドが付与されているときは、白紙が 1 枚印刷されます。</p> <p>EPS 形式の showpage コマンドは、EPS ファイルを作成するアプリケーションソフトに依存します。          詳細は、アプリケーションソフトの取扱説明書でご確認ください。</p> <p>&lt;例&gt;          Illustrator 8.0 : showpage が付与される          Photoshop 5.0 : showpage が付与されない</p>
---	------------------	---

## 保存オプション



1	保存方法	コンピュータの任意のフォルダに保存できます。保存先は、[参照] をクリックして指定します。
---	------	---

## PostScript オプション



1	印刷メニュー	PS3 ステータスシートとフォントリストを印刷できます。一覧から選択して [印刷] をクリックします。
2	ATCx 設定	フォント置き換え用ユーティリティ Adobe Type Connection (ATCx) のオン/オフを切り替えることができます。一覧から選択して [実行] をクリックします。 置き換え対象書体は中ゴシック BBB (中ゴシック) とリュウミン L-KL (細明朝) です。その他の書体は置き換えません。



## 困ったときは

### エラーメッセージ

エラーなどが発生すると画面右下にメッセージが表示されます。

メッセージ	説明
アプリケーションエラーが発生しました	EPSON PS Folder に異常が発生しました。EPSON PS Folder を再インストールしてください。
不正なフォルダです	作成した [EPSON PS Folder] アイコンに問題があります。[EPSON PS Folder] を作成し直してください。
プリンタがインストールされていません	EPSON PS Folder に対応したプリンタドライバをインストールしてください。
指定されたプリンタが見つかりませんでした	作成した [EPSON PS Folder] アイコンをダブルクリックして、[プリンタ] を設定し直してください。
フォルダオプションを設定してください	作成した [EPSON PS Folder] アイコンをダブルクリックして、[印刷設定]、[保存オプション] の設定を確認してください。 ▶▶ 「印刷設定」 6 ▶▶ 「保存オプション」 7
ファイルの処理に失敗しました	ファイルの保存、印刷に失敗しました。以下のチェックポイントを確認してください。 <ul style="list-style-type: none"><li>• ドラッグ&amp;ドロップしたファイルに対するアクセス権がありますか？</li><li>• ドラッグ&amp;ドロップしたファイルが壊れていませんか？</li><li>• PDF ファイルに印刷不可のセキュリティが設定されていませんか？</li></ul>