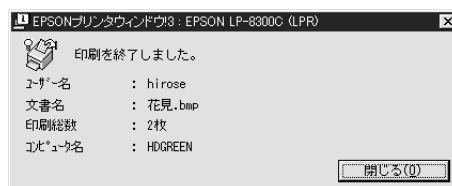


EPSON プリンタウィンドウ!3 の追加機能について

—— ジョブ管理機能のご紹介 ——

同梱のEPSONプリンタソフトウェアCD-ROM収録のEPSONプリンタウィンドウ!3では、取扱説明書に記載されていないジョブ管理機能が追加されています。ジョブ管理機能は、ネットワーク接続したプリンタに送ったデータの状態を確認、印刷の中止ができるユーティリティです。印刷が終了すると自動的にメッセージを表示する機能も備えています。



機能の詳細は裏面をご覧ください。

監視可能な接続形態

ジョブ管理機能が使用できるプリンタの接続形態は以下の通りです。

接続形態	対象 OS
オプションのネットワーク I/F カードに添付のユーティリティ「EpsonNet DirectPrint」を使用して TCP/IP 印刷する場合	Windows95/98/Me/NT4.0/2000
LPR ポートを使用して印刷する場合	WindowsNT4.0/2000
Standard TCP/IP ポートを使用して印刷する場合	Windows2000
AppleTalk を使用して印刷する場合 (Open Tranceport Ver1.1.1 以上が必要、TCP/IP の設定が必要)	Macintosh



ポイント

EPSON プリンタウィンドウ!3 が利用可能な接続形態のうち次の接続形態では、ジョブ管理機能は使用できません。

- ローカル接続 (パラレルケーブル、PRIF14 を使用した IEEE1394 での接続)
- NetWare 接続

ジョブ管理機能について

[ジョブ情報] ウィンドウ



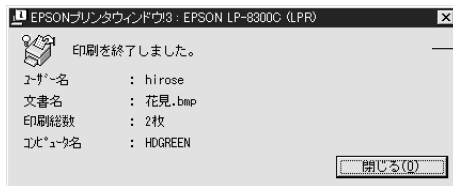
ジョブの状態(印刷中、待機中、印刷済、削除済)、文書名、ユーザー名、コンピュータ名を表示します。矢印は、現在プリンタが印刷しているジョブを示します。

ネットワーク上の他のユーザーが実行したジョブについては、以下の情報を表示しません。

- 印刷済または削除済ジョブ
- 待機中または印刷中の文書名

ジョブを選択してから「印刷中止」ボタンをクリックすると印刷を中止することができます。

[印刷終了通知] ダイアログ



[モニタの設定]ダイアログで設定すると印刷終了時に以下のダイアログを表示してお知らせします。

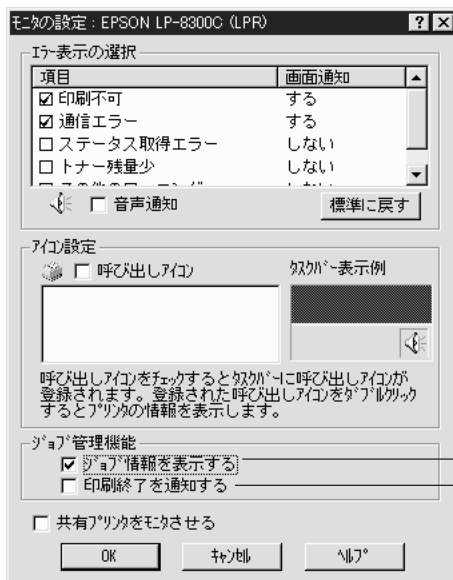


ポイント

[ユーティリティ]タブ(Windows) [プリンタセットアップ]ダイアログ(Macintosh)の[プリンタをモニタする]にチェックが付いていないと、印刷終了通知機能は使用できません。

ジョブ管理機能を使用する場合の設定

ジョブ管理機能を使用するときは、[モニタの設定]ダイアログで以下の設定をします。



[ジョブ情報を表示する]
クリックしてチェックマークを付けると、[詳細]ウィンドウに[ジョブ情報]タブが表示されます。タブをクリックすると[ジョブ情報]ウィンドウが表示されます。

[印刷終了を通知する]
クリックしてチェックマークを付けると、印刷終了時にメッセージを表示します。