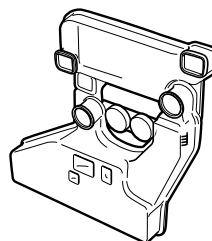


EPSON カラーレーザープリンタ用

## 廃トナーボックス

型番 LPCA4HTB1

廃トナーボックスは、印刷時に出る余分なトナーを回収するボックスです。



廃トナーボックスは、感光体ユニットキット（型番 LPCA4KUK1）にも含まれています。感光体ユニットの寿命よりも廃トナーボックスの寿命が先に終わった場合は、廃トナーボックスのみを交換してください。

### 取り扱い上の注意

#### ⚠ 警告

使用済みの廃トナーボックスは、絶対に火の中に入れてください。トナーが飛び散って発火し、火傷のおそれがあります。

使用済みの廃トナーボックスに入っているトナーは再利用しないでください。



ポイント

使用済みの消耗品を処分される場合は、ポリ袋などに入れて、必ず地域の条例や自治体の指示に従って廃棄してください。

## 廃トナーボックスの交換手順

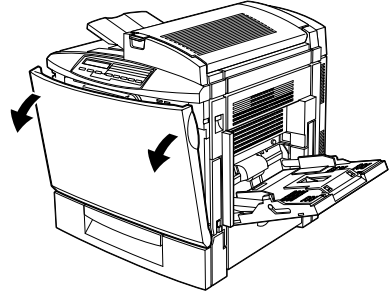
- 1 操作パネルの液晶ディスプレイまたはEPSONプリンタウィンドウ !3のメッセージを確認します。  
廃トナーボックスの交換を促すメッセージが表示されます。



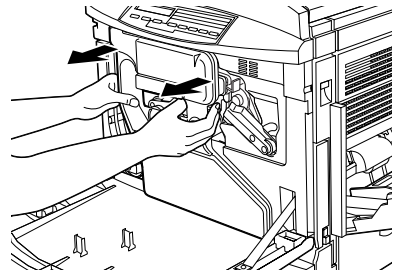
廃トナーボックスの交換は、電源をオフにしなくても行えます。

ポイント

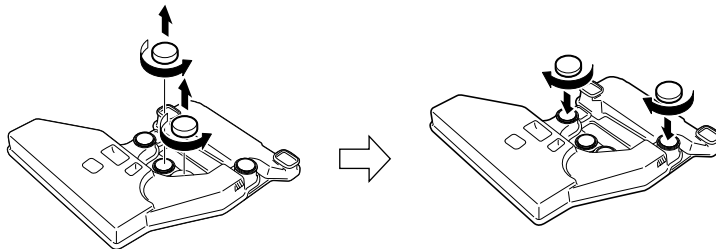
- 2 プリンタ本体の前カバーを開けます。



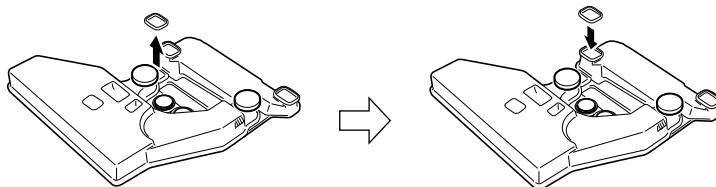
- 3 廃トナーボックスを手前に引いて取り外します。  
真ん中の取っ手または図の位置を持って、廃トナーがこぼれないようにゆっくりと取り外します。



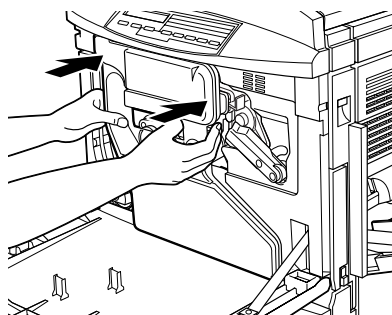
- 4 廃トナーがこぼれないようにふたをします。
  - 廃トナーボックス裏側に付いている丸いふた2個を回して取り外し、それぞれ図の位置に取り付けます。



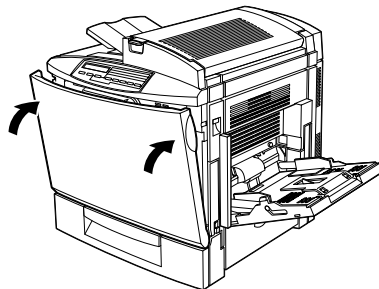
- 廃トナーボックス裏側に付いている四角いふたを引き抜いて、図の位置にはめ込みます。



**5** 新しい廃トナーボックスを取り付けます。



**6** プリンタの前カバーを閉じます。  
前カバーを閉じると、自動的に印刷可能な状態に戻ります。



前カバーが閉じない場合は、廃トナーボックスがしっかり装着されているか確認してください。

ポイント