

# 準備ガイド はじめにお読みください

## 安全にお使いいただくために

お使いになる前に、取扱説明書の『安全にお使いいただくために』をお読みください。

## 準備1 付属品を確認しましょう

<p>※コネクタカバーが取り付けられています。</p> <p>□ 本体 ※お買い上げ時は、バッテリーは本体にセットされていません。</p> <p>□ 取扱説明書</p> <p>□ お客様情報カード</p> <p>□ 保証書</p>	<p>□ バッテリー</p> <p>□ キャリングケース</p> <p>□ CD-ROM</p>	<p>□ フォトスタンド (台)</p> <p>□ ビデオケーブル</p> <p>□ AC100V用電源ケーブル</p>	<p>□ フォトスタンド (背もたれ)</p> <p>□ プリンタ接続ケーブル</p> <p>□ パソコン接続ケーブル</p>
---	--	--	---

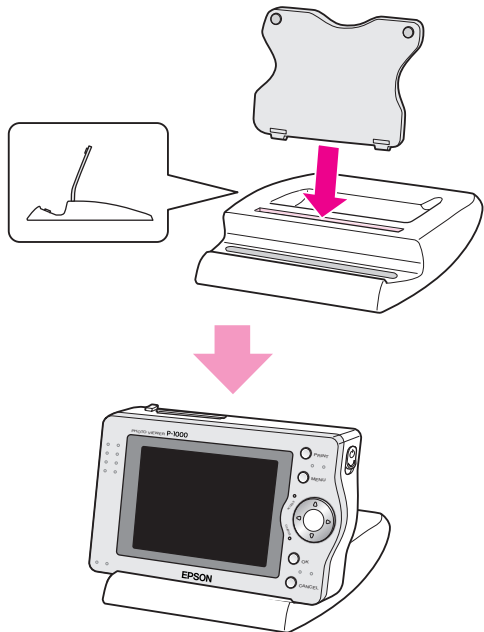
その他

□ ACアダプタ本体

※このほかにも各種ご案内などが同梱されている場合があります。

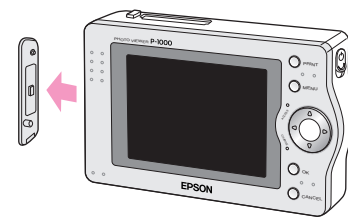
### フォトスタンドの使い方

フォトスタンドは以下のように使います。



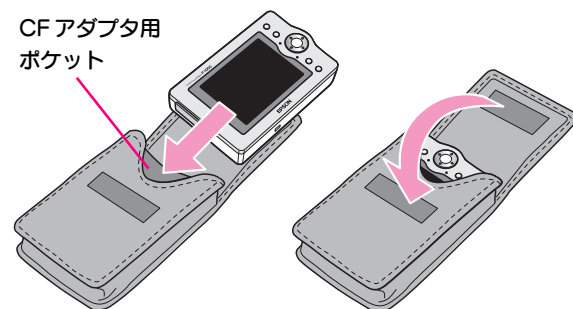
### コネクタカバーの使い方

ACアダプタやケーブルを接続するときは、コネクタカバーを取り外してください。



### キャリングケースの使い方

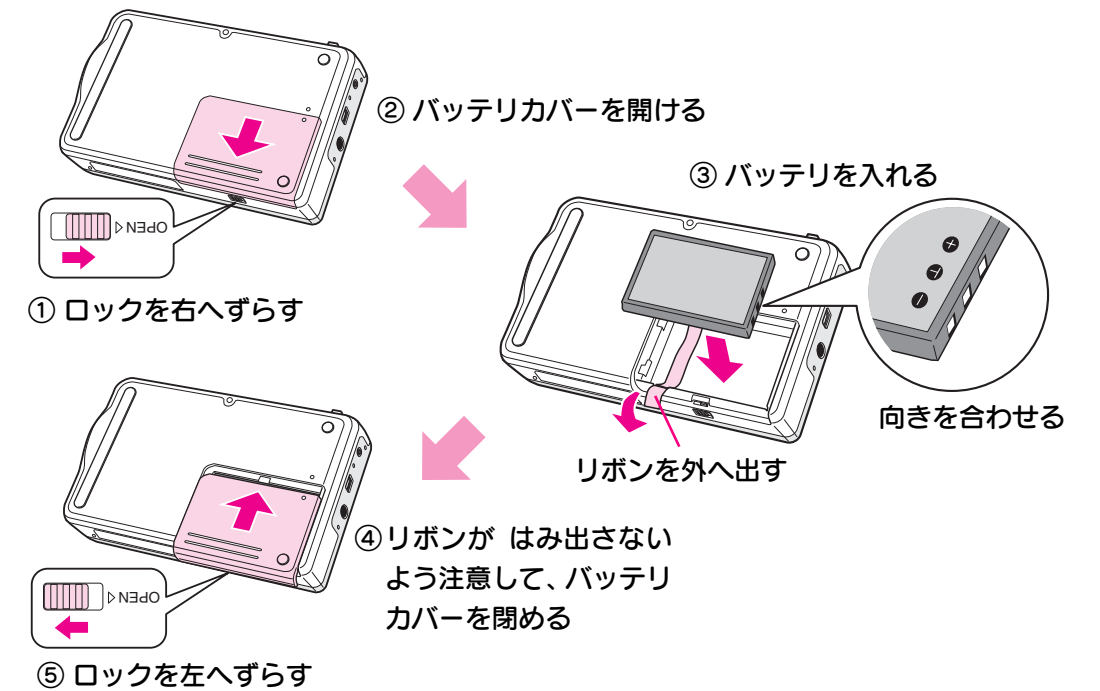
本機を持ち運ぶときや、保管するときは、キャリングケースをお使いください。



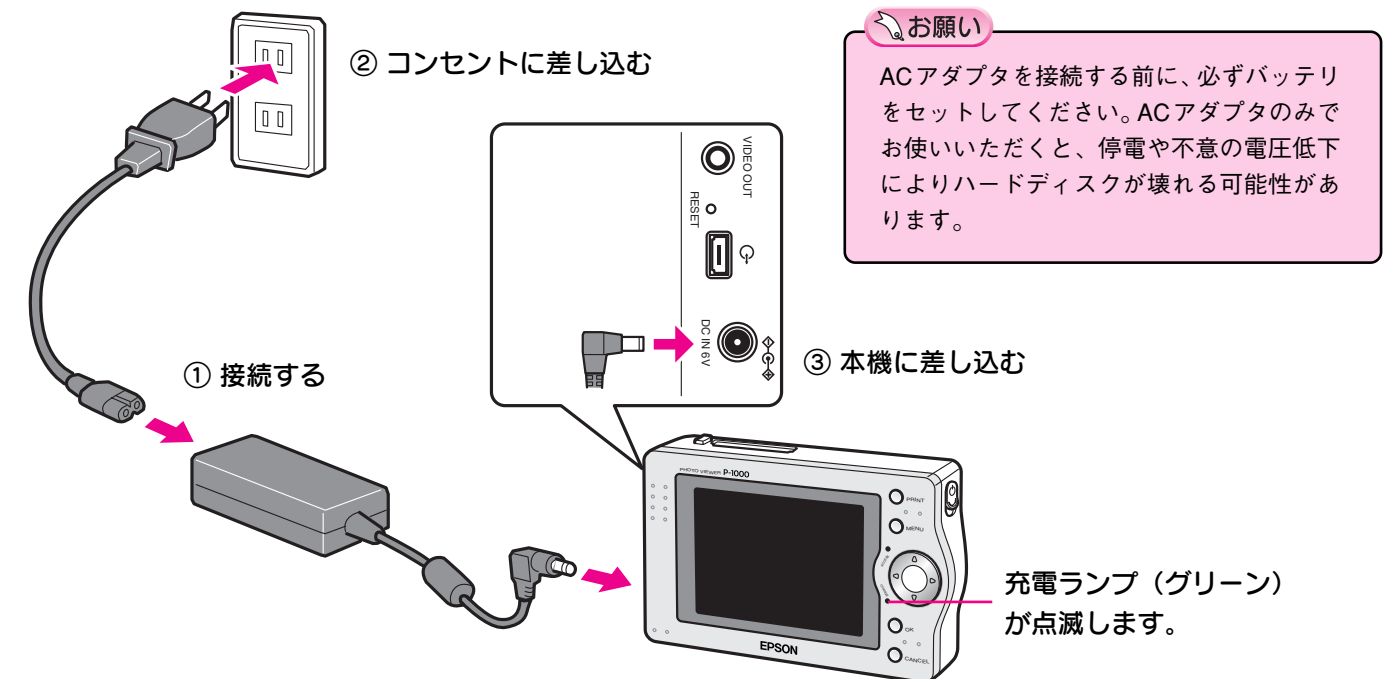
## 準備2 バッテリーをセットして充電しましょう

バッテリーを本体にセットして、ACアダプタを接続しましょう。自動的に充電が始まります。

### (1) バッテリーをセットする



### (2) ACアダプタを接続する

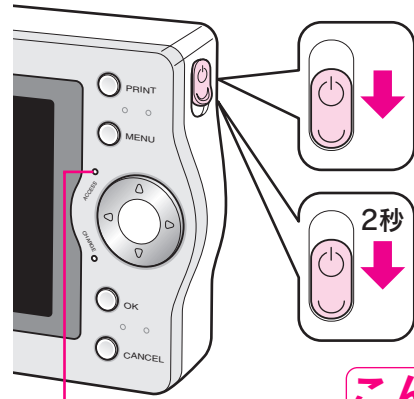


ACアダプタを接続すると自動的に充電が始まります。充電は約4時間で完了し、本機の充電ランプが消灯します。

# 使ってみましょう！

## 準備3 電源をオンにしましょう……………

バッテリーをセットしてACアダプタを接続したら、電源をオンにしてみましょう。



■ 電源をオンにするときは、スイッチを下に押し下げる

■ 電源をオフにするときは、スイッチを下に2秒以上押し下げる

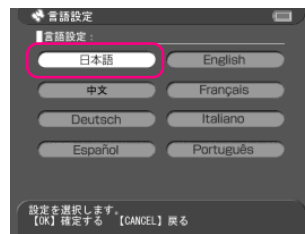
**こんなときは電源スイッチにさわらないでください！**

● アクセスランプ（オレンジ）が点灯しているとき  
（メモ리카ードまたはハードディスクにアクセスしています。）

アクセスランプ  
（オレンジ）

※最初に本機の電源をオンにしたときは、表示言語の設定画面が表示されます。  
準備4の手順に従って、表示言語と日時の設定を行ってください。

## 準備4 表示言語と日時を設定しましょう……………



最初に本機の電源をオンにしたときは、表示言語を設定する画面が表示されます。

【↑↓←→】キーで「日本語」を選び、【OK】を押します。

※言語を設定すると、プリンタ設定がリセットされたというメッセージが表示されます。

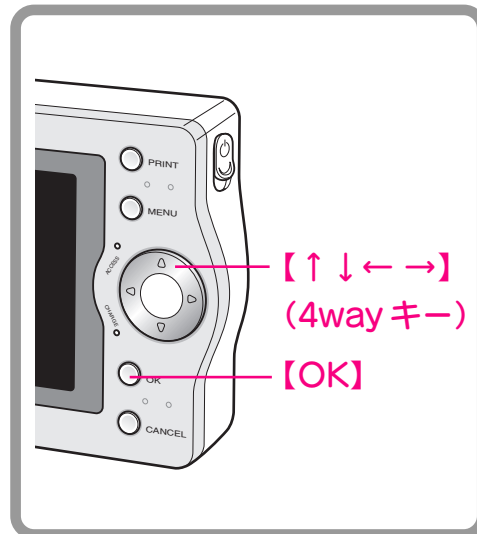


表示言語を設定すると、日付と時刻を設定する画面が表示されます。

【↑↓←→】キーで日時と表示形式を選び、【OK】を押します。



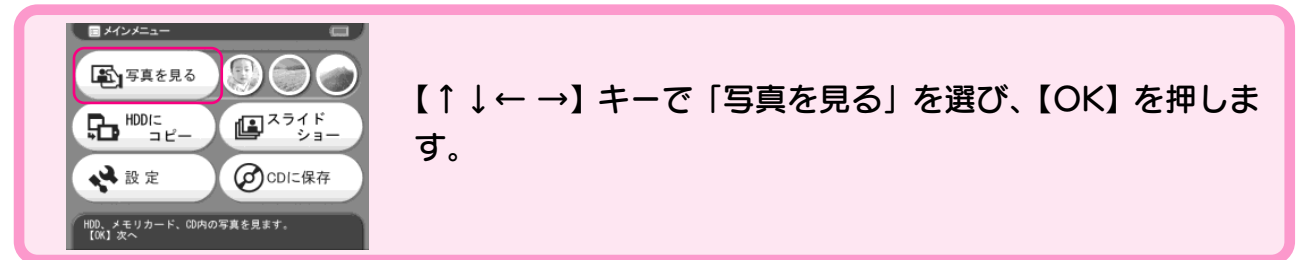
日付と時刻の設定が終わると、メインメニューが表示されます。



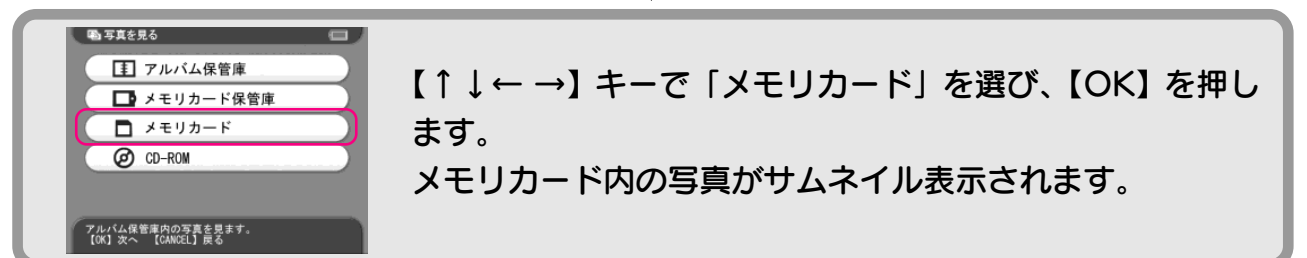
準備4まで終わって、「メインメニュー」が表示されたら、撮影済みのメモ리카ードを準備してメモ리카ードの写真を見てみましょう。（例：コンパクトフラッシュの場合）



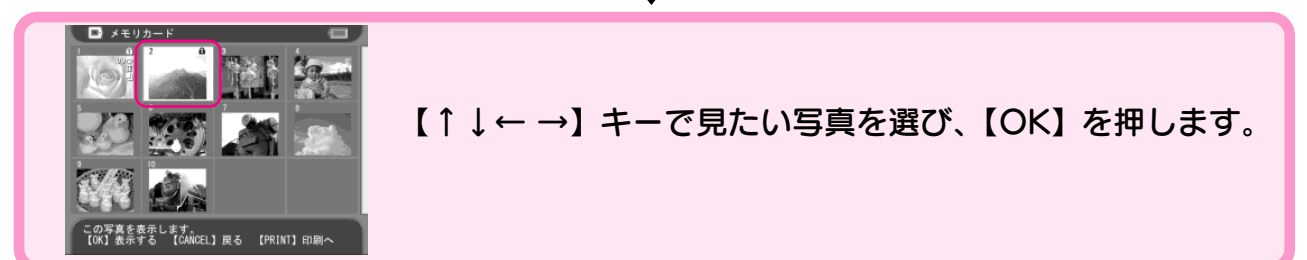
**注意**  
メモ리카ードの向きを間違えると、奥まで入りません。この場合は、無理に押し込まないでください。



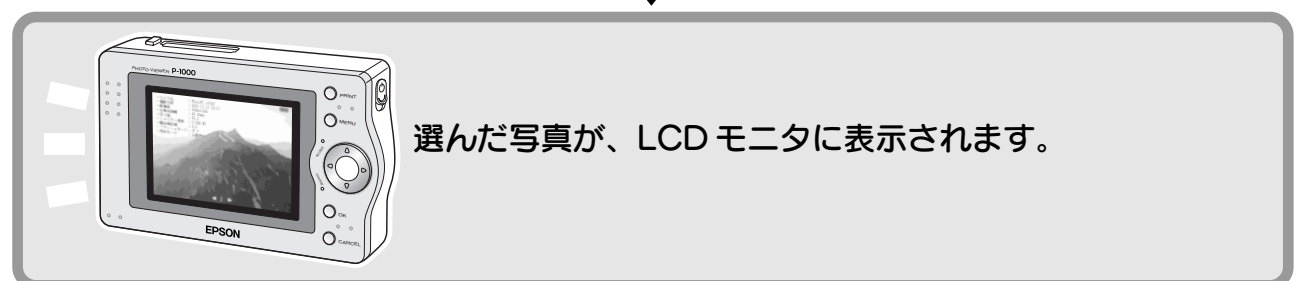
【↑↓←→】キーで「写真を見る」を選び、【OK】を押します。



【↑↓←→】キーで「メモ리카ード」を選び、【OK】を押します。  
メモ리카ード内の写真がサムネイル表示されます。



【↑↓←→】キーで見たい写真を選び、【OK】を押します。



選んだ写真が、LCDモニタに表示されます。

※詳しい使い方、およびその他の機能については、取扱説明書をお読みください。

# 改訂履歴

Revision	改訂ページ	改訂内容	備考
4044132_01	全て	新規制定	