

Macintoshをお使いのお客様へ

Mac OS 8.x、9.xをご利用の環境でPRINT Image Framer Tool Ver.2.1.0 (Rev.2.1a) をご使用になると、以下の不具合が発生します。

MacintoshでPRINT Image Framer Toolをお使いいただく場合は、必ずVer.2.1.1 (Rev.2.1c) 以上をご使用ください。

【不具合内容】

PRINT Image Framer Tool Ver.2.1.0 (Rev.2.1a) を使用してfdp形式のフレームデータ（「e123.fdp」などのデータ）をご利用になると、場合によっては、fdp形式のフレームデータが保存されているフォルダ、およびそのフォルダに保存されているファイルやフォルダが、すべて削除されてしまいます。

【PRINT Image Framer Toolのリビジョン (Rev.) およびバージョン (Ver.) 確認方法】

Macintosh用PRINT Image Framer Toolのリビジョン (Rev.) は、製品に添付されているソフトウェアCD-ROMのレーベル面に記載されていますので、そちらをご確認ください。Rev.2.1aと記載されている場合はご使用にならず、Rev.2.1c以上のものをご使用ください。

また、バージョン (Ver.) は、以下の方法でご確認ください。

1. デスクトップ上にある「PRINT Image Framer Tool2.1」アイコンをダブルクリックして、PRINT Image Framer Toolを起動します。



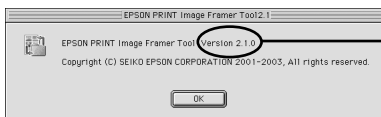
ダブルクリックします。

2. 画面左上のアップルメニューから「EPSON PRINT Image Framer Tool2.1について...」を選択します。



選択します。

3. 表示された画面の中の、バージョン表示を確認します。



バージョンを確認します。

画面の例は、Ver.2.1.0です。このバージョンのPRINT Image Framer Toolはご使用にならないでください。Ver.2.1.1以上をご使用ください。

<ご注意>

デスクトップ上に表示されているアイコン、およびアプリケーションのアイコンには、バージョンの末尾は表示されません。バージョンの確認は、必ず上記の手順で行ってください。

【PRINT Image Framer Tool Ver.2.1.1 (Rev.2.1c) 以上の入手方法】

- ・ 弊社製デジタルカメラL-300に同梱されているソフトウェアCD-ROMに、PRINT Image Framer Tool Ver.2.1.1 (Rev.2.1c) が収録されています。L-300をお持ちのお客様は、そちらをご使用ください。
- ・ L-300をお持ちでないお客様は、エプソン販売のホームページからPRINT Image Framer Tool Ver.2.1.1 (Rev.2.1c) 以上をダウンロードし、ご使用ください。
(エプソン販売のホームページ： <http://www.i-love-epson.co.jp>)