

SB-H50

周辺機器制御ガイド

CAFIS Arch 端末編

概要

CAFIS Arch 端末の制御方法

ご注意

- 本書の内容の一部または全部を無断で転載、複写、複製、改ざんすることは固くお断りします。
- 本書の内容については、予告なしに変更することがあります。最新の情報はお問い合わせください。
- 本書の内容については、万全を期して作成いたしました。が、万一ご不審な点や誤り、記載もれなど、お気づきの点がありましたらご連絡ください。
- 運用した結果の影響については、上項にかかわらず責任を負いかねますのでご了承ください。
- 本製品がお客様により不適切に使用されたり、本書の内容に従わずに取り扱われたり、またはエプソンおよびエプソン指定の者以外の第三者により修理・変更されたことなどに起因して生じた損害などにつきましては、責任を負いかねますのでご了承ください。
- エプソン純正品およびエプソン品質認定品以外のオプションまたは消耗品を装着してトラブルが発生した場合には、責任を負いかねますのでご了承ください。
- 本製品を航空機・列車・船舶・自動車などの運行に直接関わる装置、防災防犯装置、各種安全装置など機能・精度などにおいて高い信頼性・安全性が必要とされる用途に使用される場合は、これらのシステム全体の信頼性および安全維持のためにフェールセーフ設計や冗長設計の措置を講じるなど、システム全体の安全設計にご配慮いただいた上で本製品をご使用いただくようお願いいたします。本製品は、航空宇宙機器、幹線通信機器、原子力制御機器、医療機器など、極めて高い信頼性・安全性が必要とされる用途への使用を意図しておりませんので、これらの用途には本製品の適合性をお客様において十分ご確認の上、ご判断ください。

商標について

「CAFIS」「CAFIS Arch」は、日本国内における株式会社 NTT データの登録商標です。

「銀聯」「UnionPay」は、CHINA UNIONPAY CO., Ltd. の登録商標です。

「楽天 Edy（ラクテンエディ）」は、楽天グループのプリペイド型電子マネーサービスです。

「iD」「d ポイント」は、株式会社 NTT ドコモの登録商標です。

nanaco は、株式会社セブン・カードサービスの登録商標です。

QUICPay は、株式会社ジェーシービーの登録商標です。

Suica は、東日本旅客鉄道株式会社の登録商標です。

WAON は、イオン株式会社の登録商標です。

P i T a P a は、株式会社スルッと K A N S A I の登録商標です。

QR コードは株式会社デンソーウェーブの登録商標です。

その他の製品名および会社名は、各社の商標または登録商標です。

©セイコーエプソン株式会社 2025

變更履歷

[illegible]

目次

変更履歴.....	3
1. 適用	5
2. 関連文書.....	5
3. 本書について	6
3.1 本書の目的	6
3.2 本書の構成	6
4. 概要	7
4.1 環境設定.....	8
デバイス登録	8
5. CAFIS Arch 端末の制御方法	9
5.1 CAFIS Arch 端末の設定	9
5.2 シーケンス図	10
5.3 無操作端末.....	11
5.4 CAT メッセージデータ	12
Authorize 系メッセージ	12
authorizesales	13
authorizevoid	15
authorizerefund	16
authorizerecompletion	16
accessdailylog	17
clearoutput	17
cashdeposit.....	18
ondirectio	18
onstatusupdate	18
5.5 DirectIO コマンド一覧.....	19
DirectIO 接続確認	20
DirectIO 再印字	21
DirectIO 全日計	22
DirectIO 電文送受信	23
5.6 イベントにセットされるパラメータ.....	24
5.7 決済実行後の additional_security_information の値.....	26
5.8 デバイスベンダー定義エラーコード一覧.....	27

1.適用

本周辺機器制御ガイドは、以下の機種に適用します。

SB-H50 Firmware :02.00 以降

2.関連文書

ePOS-Device XML ユーザーズマニュアル

Epson ePOS SDK for JavaScript ユーザーズマニュアル

Epson ePOS SDK for iOS ユーザーズマニュアル

Epson ePOS SDK for Android ユーザーズマニュアル

SB-H50 詳細取扱説明書

SB-H50 周辺機器制御ガイド

各周辺機器の詳細仕様については、周辺機器のマニュアルまたは仕様書を参照してください。

3.本書について

3.1 本書の目的

本書は ePOS-Device XML や Epson ePOS SDK を利用して、ハブボックス SB-H50 に接続された CAFIS Arch 端末 (Saturn1000E(S1E)、Saturn1000L(S1L)) を制御するために必要な補足情報を説明します。

3.2 本書の構成

本書の構成は以下の通りです。

- 概要
 - 環境設定
- CAFIS Arch 端末の制御方法
 - CAFIS Arch 端末の設定
 - シーケンス図
 - CAT メッセージデータ
 - DirectIO コマンド一覧
 - イベントにセットされるパラメータ
 - 決済実行後の additional_security_information の値
 - デバイスペンダー定義エラーコード一覧

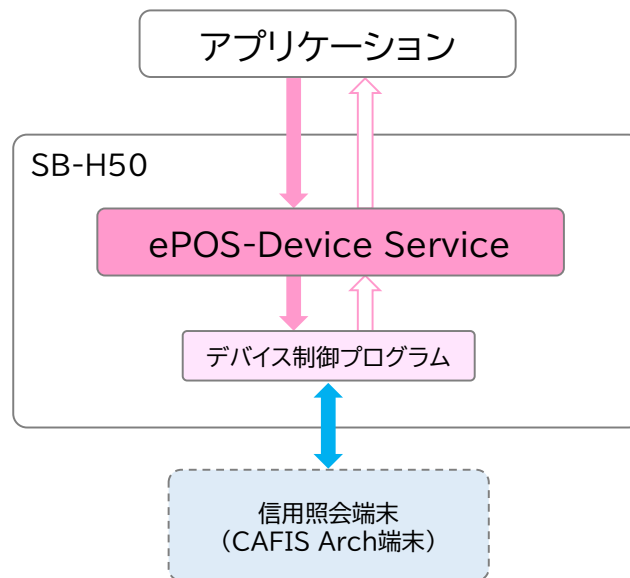
4.概要

SB-H50 では、ePOS-Device XML や Epson ePOS SDK を利用して、CAFIS Arch 端末を制御できます。

SB-H50 と各種周辺機器を制御するアプリケーションの開発については、ePOS-Device XML や Epson ePOS SDK のユーザーズマニュアルを参照してください。

本書は、SB-H50 を使用して CAFIS Arch 端末を制御する際の固有仕様について、上記のユーザーズマニュアルや周辺機器制御ガイドを補足するものです。

信用照会端末制御の各社共通仕様については SB-H50 周辺機器制御ガイドを参照してください。



デバイス制御プログラムとは

ePOS-Device Service からの命令を周辺機器に送り、実行結果を返す実行ファイルです。

SB-H50 は CAFIS Arch 端末を制御可能なデバイス制御プログラムが内蔵されています。

4.1 環境設定

SB-H50 から CAFIS Arch 端末を制御するために、必要な初期設定について説明します。

デバイス登録

使用する周辺機器は、SB-H50 に登録する必要があります。これらの登録や設定には、Web Config を使用します。

Web Config の使用方法は SB-H50 周辺機器制御ガイドを参照してください。

TM-i設定

適用して再起動

インフォメーション

基本情報

ネットワーク

デバイス管理

プリンター

キー入力デバイス

シリアルデバイス

デバイス制御プログラム

サニタス

ePOS-Print

ePOS-Device

サーバーダイレクトプリント

ステータス通知

その他の設定

プロキシ

システム

リセット

ログ

ヘルプ

デバイス管理 > デバイス制御プログラム

デバイスリスト

デバイスID	ポート	制御プログラム	通信速度	ストップビット	データビット	フロー制御	パリティ	確認
local_cashchanger	PhysicalPort1	OposRT-300Handler	9600	1	7	None	Even	テスト
local_cat	PhysicalPort2	OposS1E_S1LHandler	9600	1	8	None	None	テスト

備考：設定を変更したときは、[適用して再起動]を押してからテストしてください。

自動つり換機設定

モード不一致補正	補正しない
預かり金の返却方法	枚数を最小にして返却

CAFIS Arch 端末を使用するには、[デバイスリスト]に表示される項目を以下のように設定してください。

※設定はシリアルポートごとに行います。CAFIS Arch 端末が PhysicalPort1 または PhysicalPort2 のどちらに接続されているか確認してから設定を行ってください。

PhysicalPort1 は SB-H50 背面のシリアルコネクタ⑪に対応します。PhysicalPort2 は SB-H50 背面のシリアルコネクタ⑫に対応します。

設定項目	説明
デバイス ID	Epson ePOS SDK または ePOS-Device XML で使用するデバイス ID を設定します。
制御プログラム	OposS1E_S1LHandler を選択します。
ボーレート	CAFIS Arch 端末の設定と同じボーレートを選択してください。 デフォルトは 9600bps です。
ストップビット	1 を選択します。
データビット	8 を選択します。
フロー制御	None を選択します。
パリティ	CAFIS Arch 端末の設定と同じパリティを選択してください。 デフォルトは None です。

5.CAFIS Arch 端末の制御方法

本章では、CAFIS Arch 端末を SB-H50 で制御するための各種設定や、ePOS-Device XML メッセージデータの補足情報を説明します。

ePOS-Device XML メッセージデータの仕様は ePOS-Device XML ユーザーズマニュアルを参照してください。

5.1 CAFIS Arch 端末の設定

SB-H50 と CAFIS Arch 端末の POS 連動を行うため、CAFIS Arch 端末の設定を以下のように設定してください。

設定項目の詳細や設定方法は CAFIS Arch 端末のマニュアルを参照してください。

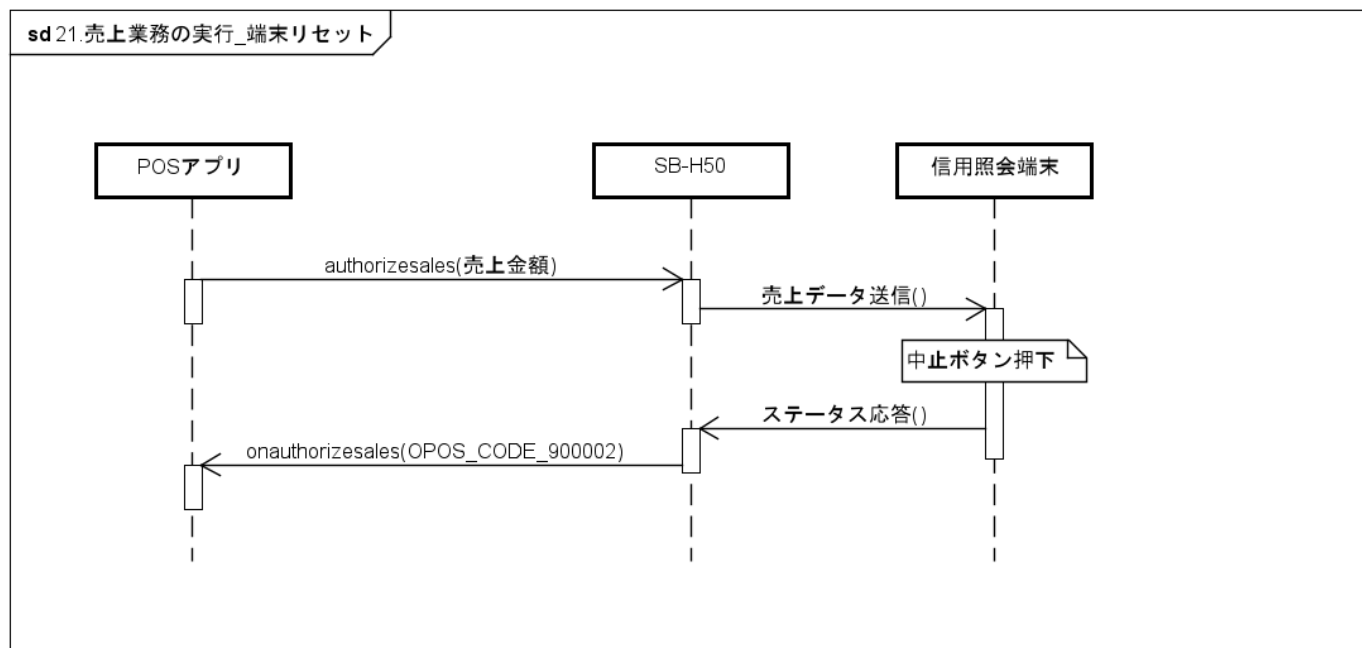
項目名	設定値
通信方式	Arch 標準方式 (※1)
POS 接続有無	有
インターフェース設定	シリアル
ブロックサイズ設定	256
POS 連動モード設定※2	ON
日計データ送信有無	有
処理結果通知有無	有
ポイント処理結果通知有無	有

※1：契約時に決まる設定であり、変更は出来ません。

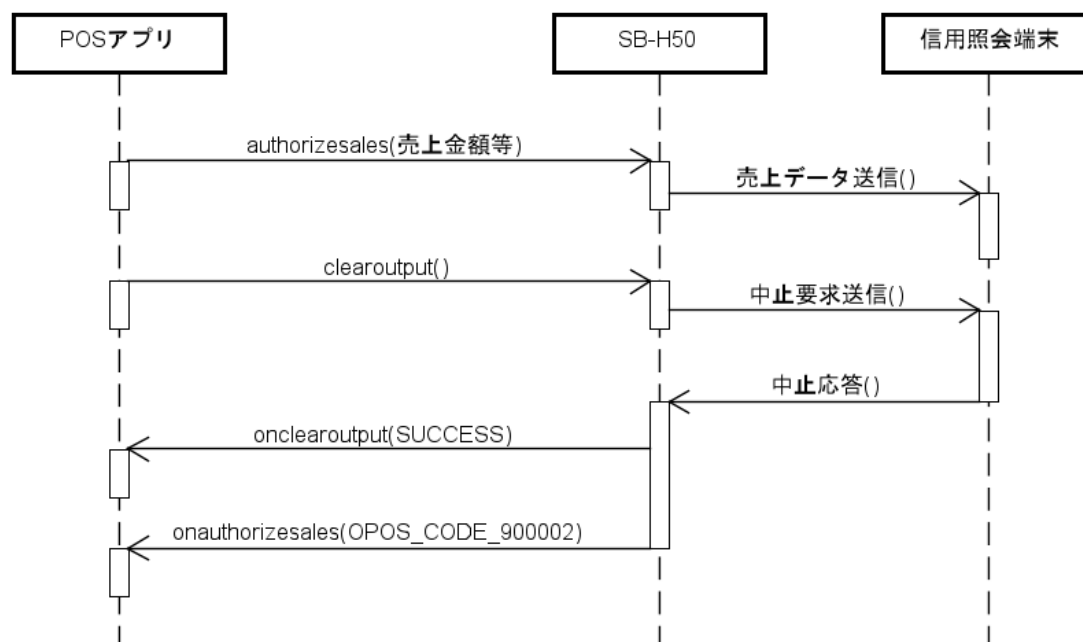
※2：NTT データ様に問い合わせいただき、ヒアリングシートをご提出ください。

5.2 シーケンス図

- 基本的な売上業務、タイムアウト発生時のシーケンス図は SB-H50 周辺機器制御ガイドを参照してください。
- 売上業務実行後、端末側でリセットボタンが押されて処理が中断された場合、以下のシーケンスでエラーが通知されます。



- 売上業務実行後、clearoutput メッセージを送信した場合、以下のシーケンスでメッセージが通知されます。



5.3 無操作端末

SB-H50 は以下の無操作端末に対応しています。

- CASTLE Technologies Saturn1000L (S1L)

※SB-H50 と無操作端末を組み合わせで運用する場合、事前に NTT データ様の検定を受検する必要があります。詳細は NTT データ様発行の仕様書をダウンロードいただき、試験実施要領をご確認ください。

https://solution.cafis.jp/cafis_arch/pos/download.php

検定で残高照会機能の実装が必要とされる場合、NTT データ様発行の CAFIS Arch POS 連動接続仕様書をご参照いただき、“DirectIO 電文送受信”を使って機能の実装をお願い致します。また、直前取引照会は“DirectIO 再印字”を使うことができます。

5.4 CAT メッセージデータ

本章では、CAFIS Arch 端末を SB-H50 で制御するための ePOS-Device XML メッセージデータの補足について説明します。
ここに記載のない仕様は、ePOS-Device XML ユーザーズマニュアルを参照してください。

Authorize 系メッセージ

ここでは Authorize 系メッセージ(authorizesales, authorizevoid, authorizerefund, authorizecompletion)全般に関わる補足や注意事項について説明します。

使用可能な決済メディアの種類

各 Authorize 系メッセージで利用できる決済メディアの種類は以下の通りです。

決済メディアの種類	authorize sales	authorize void	authorize refund	authorize completion
クレジット (※1) service: credit	✓	✓	-	✓
銀聯 service: unionpay	✓	✓	-	-
NFC Pay (※2) service: nfcpayment	✓	✓	-	-
デビット service: debit	✓	✓	-	-
QR コード決済 service: qr	✓	✓	-	-
ポイント service: point (※4)	✓ S1E のみ	✓ S1E のみ	-	-
QUICPay service: quicpay	✓	✓	-	-
iD service: id	✓	✓	-	-
nanaco service: nanaco	✓	-	-	-
交通系 IC service: suica	✓	✓	-	-
WAON service: waon	✓	✓	-	-
楽天 Edy service: edy	✓	-	-	-
P i T a P a service: pitapa	✓	✓	-	-
クレジット/デビット/NFC Pay (※	✓	-	-	-

1)(※3) service: multi	S1L のみ			
--------------------------	--------	--	--	--

※1：クレジット・NFC 3 面待ちを実行する場合、機種によって指定する決済メディアの種類が異なります。

＜S1E の場合＞

「クレジット・NFC 一体設定」をオンにして「クレジット(credit)」を実行してください。

(「クレジット・NFC 一体設定」がオフの場合は、通常のクレジット(IC/MS)の待ち受けになります。)

＜S1L の場合＞

「クレジット/デビット/NFC Pay(multi)」を実行してください。

※2：S1E の場合、「クレジット・NFC 一体設定」をオフにしてください。オンの場合はエラーとなります。

※3：S1L のみ対応しています。S1E で実行するとエラーが返されます。

※4：S1E のみ対応しています。S1L で実行するとエラーが返されます。

total_amount

total_amount は使用しません。

amount と tax を使用してください。

amount

- amount に指定できる桁数は 8 桁（99,999,999）までです。必ず 8 桁以下の値を設定してください。
- 9 桁以上の値を指定した場合、動作は保証されません。
- 決済メディアの種類によっては決済可能金額の上限が定められています。決済可能金額の上限を超える場合はエラーとなります。各決済メディアにおける決済可能金額の上限は各サービス提供事業者様にお問い合わせください。
- amount と tax の合計が桁数上限以下になるようにしてください。

tax

- tax に指定できる桁数は 7 桁（9,999,999）までです。必ず 7 桁以下の値を設定してください。
- 8 桁以上の値を指定した場合、動作は保証されません。
- amount と tax の合計が 8 桁以下になるようにしてください。

【注意事項】

Arch 端末では税・その他金額(tax)の要否がオプション扱いとなっており、加盟店様とご契約のカード会社様が税・その他金額(tax)の要否を決定します。信用照会端末側で税・その他金額(tax)が「否」の状態では要求電文に tax を設定すると、tax の値を無視して amount の金額のみで処理されます。決済金額の不整合を防ぐため、tax は利用せず amount に合算金額を設定することを基本としてください。加盟店様とご契約のカード会社様から金額と税を分ける様に指定があった場合に限り、tax をご利用ください。

authorizesales

additional_security_information の設定について

決済メディアの種類によって authorizesales 実行時に additional_security_information に追加情報を設定する必要があります。決済メディアの種類と、設定すべき値の組合せ表を以下に示します。

支払区分については、カード会社によって対応している区分が異なりますので、加盟店様と契約のある各カード会社へご確認ください。

- 複数の設定値がある場合、順にカンマ区切りで指定します。

決済メディアの種類	additional_security_information の設定値
クレジット	<ul style="list-style-type: none"> ・商品区分（4 桁） ・支払区分（無操作端末の場合は必須） ・支払方法詳細情報（最大 81 バイト）（無操作端末の場合は必須） ・印字モード
銀聯	<ul style="list-style-type: none"> ・印字モード
NFC Pay	<ul style="list-style-type: none"> ・商品区分（4 桁） ・印字モード ・支払区分（無操作端末の場合は必須） ・支払方法詳細情報（最大 81 バイト）（無操作端末の場合は必須）
デビット	<ul style="list-style-type: none"> ・商品区分 ・印字モード
QR コード決済	<ul style="list-style-type: none"> ・印字モード
ポイント	<ul style="list-style-type: none"> ・追加情報（最大 81 バイト） ・印字モード
QUICPay	<ul style="list-style-type: none"> ・印字モード
iD	<ul style="list-style-type: none"> ・商品区分 ・印字モード
nanaco	<ul style="list-style-type: none"> ・印字モード
交通系 IC	<ul style="list-style-type: none"> ・印字モード
WAON	<ul style="list-style-type: none"> ・内ポイント対象外金額（5 桁） ・印字モード
楽天 Edy	<ul style="list-style-type: none"> ・印字モード
P i T a P a	<ul style="list-style-type: none"> ・商品区分 ・印字モード
クレジット/デビット /NFC Pay	<ul style="list-style-type: none"> ・商品区分（4 桁） ・支払区分（無操作端末の場合は必須） ・支払方法詳細情報（最大 81 バイト）（無操作端末の場合は必須）

設定値の説明

設定名	説明												
商品区分	4 桁"0000"～"0990"												
支払区分	<table border="1"> <tr> <td colspan="2">支払区分</td></tr> <tr> <td>10</td><td>一括</td></tr> <tr> <td>21～25</td><td>ボーナス払い</td></tr> <tr> <td>61～63</td><td>分割払い</td></tr> <tr> <td>31～34</td><td>ボーナス併用払い</td></tr> <tr> <td>80</td><td>リボルビング払い</td></tr> </table>	支払区分		10	一括	21～25	ボーナス払い	61～63	分割払い	31～34	ボーナス併用払い	80	リボルビング払い
支払区分													
10	一括												
21～25	ボーナス払い												
61～63	分割払い												
31～34	ボーナス併用払い												
80	リボルビング払い												
支払方法詳細情報	CAFIS Arch POS 連動接続仕様書を参照してください。												
印字モード	0 : CAFIS Arch 端末でのレシート印字なし 1 または省略時 : CAFIS Arch 端末でのレシート印字あり ※無操作端末は除く。												

authorizevoid

settled_amount の値

取消返品時、取消返品を行った金額が settled_amount に負の値として格納されることがありますのでご注意ください。

（例）¥1,000 のクレジット業務の取消を行った場合、settled_amount には“-1000”が格納される。

additional_security_information の設定について

決済メディアの種類によっては authorizevoid 実行時に additional_security_information に追加情報を設定する必要があります。決済メディアの種類と、設定すべき値の組合せ表を以下に示します。

支払区分については、カード会社によって対応している区分が異なりますので、加盟店様と契約のある各カード会社へご確認ください。

決済メディアの種類	additional_security_information の設定値
クレジット	<ul style="list-style-type: none">・元取引伝票番号（5桁）（無操作の場合必須）・商品区分（4桁）・元取引業務（無操作の場合必須）・支払方法（無操作の場合必須）・取消区分（無操作の場合必須）・分割回数・印字モード
銀聯	<ul style="list-style-type: none">・元取引伝票番号（無操作の場合必須）・元取引業務（無操作の場合必須）・承認番号（無操作の場合必須）・銀聯番号（無操作の場合必須）・銀聯送信日時（無操作の場合必須）・取消区分（無操作の場合必須）・印字モード
NFC Pay	<ul style="list-style-type: none">・元取引伝票番号（無操作の場合必須）・商品区分・元取引業務（無操作の場合必須）・承認番号（無操作かつ銀聯の場合のみ必須）・銀聯番号（無操作かつ銀聯の場合のみ必須）・銀聯送信日時（無操作かつ銀聯の場合のみ必須）・支払方法（無操作の場合必須）・取消区分（無操作の場合必須）・分割回数・印字モード
デビット	<ul style="list-style-type: none">・元取引伝票番号（無操作の場合必須）・印字モード・商品区分・取消対象取引日（無操作の場合必須） “YYYY/MM/DD”

QRコード決済	<ul style="list-style-type: none"> ・トランザクションサマリ ID（無操作の場合必須） ・印字モード
ポイント	<ul style="list-style-type: none"> ・元取引ポイント処理番号 ・追加情報 ・印字モード
QUICPay	<ul style="list-style-type: none"> ・元取引伝票番号（無操作の場合必須） ・IC 通番（無操作の場合必須） ・印字モード
iD	<ul style="list-style-type: none"> ・元取引伝票番号（無操作の場合必須） ・商品区分 ・取消区分（無操作の場合必須） ・印字モード
交通系 IC	<ul style="list-style-type: none"> ・印字モード
WAON	<ul style="list-style-type: none"> ・元取引伝票番号（無操作の場合必須） ・印字モード
P i T a P a	<ul style="list-style-type: none"> ・印字モード ・商品区分

設定値の説明

設定値	説明										
元取引業務	1：売上 2：承認後売上（クレジットの場合のみ）										
支払方法	支払方法 <table border="1"> <tr> <td>10</td><td>一括</td></tr> <tr> <td>21～25</td><td>ボーナス払い</td></tr> <tr> <td>61～63</td><td>分割払い</td></tr> <tr> <td>31～34</td><td>ボーナス併用払い</td></tr> <tr> <td>80</td><td>リボルビング払い</td></tr> </table>	10	一括	21～25	ボーナス払い	61～63	分割払い	31～34	ボーナス併用払い	80	リボルビング払い
10	一括										
21～25	ボーナス払い										
61～63	分割払い										
31～34	ボーナス併用払い										
80	リボルビング払い										
取消区分	1：取消 2：返品										
追加情報（ポイント）	センタへ連携するデータ（最大 200 バイト）										

authorizerefund

CAFIS Arch 端末は authorizerefund 非対応です。

authorizerecompletion

additional_security_information の設定について

決済メディアの種類によっては authorizecompletion 実行時に additional_security_information に追加情報を設定する必要があります。以下に決済メディアの種類と、設定すべき値の組合せ表を示します。

支払区分については、カード会社によって対応している区分が異なりますので、加盟店様と契約のある各カード会社へご確認ください。

決済メディアの種類	additional_security_information の設定値
クレジット	以下の情報を順にカンマ区切りで指定します。 ・商品区分 ・支払区分（無操作の場合必須） ・支払方法詳細情報（無操作の場合必須） ・承認番号（無操作の場合必須） ・印字モード

accessdailylog

ポイント業務の集計内容について

accessdailylog による日計は、「売上」「取消」の合計件数・合計金額を onaccessdailylog で通知しますが、決済メディアの種類で“ポイント”を選択して accessdailylog を実行した場合、「付与」「付与取消」の合計件数・合計金額を通知します。

additional_security_information の設定について

決済メディアの種類によっては accessdailylog 実行時に additional_security_information に追加情報を設定する必要があります。以下に決済メディアの種類と、設定すべき値の組合せ表を示します。

決済メディアの種類	additional_security_information の設定値
QR コード決済	以下の情報を順にカンマ区切りで指定します。 ・集計対象日付（必須） “YYYY/MM/DD” ・印字モード
QR コード決済以外	印字モード

clearoutput

Authorize 系処理の実行中のみ使用可能です。なにも実行していない状態や、Authorize 系以外の処理の実行中に呼び出さないでください。

- キャンセルに成功すると、onclearoutput で成功が通知されます。また、キャンセルした処理に対応するメッセージ（onauthorizesales など）の status でベンダー定義エラー“OPOS_CODE_900002”を通知します。
- Authorize 系以外の処理の実行中に clearoutput を実行した場合、処理はキャンセルされません。ただし、onclearoutput で成功が通知され、実行中の処理に対応するメッセージ（onaccessdailylog など）の status でベンダー定義エラー“OPOS_CODE_900002”を通知します。
- シリアルケーブルが切断されていたり、信用照会端末の電源がオフの状態で行うと、タイムアウトにより onclearoutput が発生するまで最大約 60 秒かかります。

cashdeposit

CAFIS Arch 端末ではサポートしていません。

ondirectio

CAFIS Arch 端末では以下の DirectIO イベントが発生します。

eventnumber	data	string	説明
1	0	[状態通知区分コード]を参照	CAFIS Arch 端末からの状態通知 (※無操作端末のみ発生します)
2	0	[中止失敗コード]を参照	POS からの中止に失敗した

[状態通知区分コード]

CAFIS Arch 端末から受信した状態通知電文の「区分」2 バイトを設定します（例）カードリード可、カードリード中 等
詳細は CAFIS Arch 端末の POS 連動接続仕様書を参照してください。

[中止失敗コード]

中止失敗時に CAFIS Arch 端末から送信されるヘルスチェック業務応答電文の「Arch 状態」1 バイトをセットします。
詳細は CAFIS Arch 端末の POS 連動接続仕様書を参照してください。

onstatusupdate

CAFIS Arch 端末ではサポートしていません。

5.5 DirectIO コマンド一覧

SB-H50 では以下の DirectIO コマンドをサポートしています。

機能	コマンド番号
接続確認	2100
再印字（取引照会）	2101
全日計	2102
電文送受信	2103

DirectIO 接続確認

信用照会端末と SB-H50 間の接続確認を実施します。

sendcommand の内容

パラメータ	説明
command	2100
data	タイムアウト時間 (単位:ミリ秒) 範囲: -1 (タイムアウト無し) , 2000~999000
string	未使用

oncommandreply の内容

パラメータ	説明
command	2100
data	sendcommand の data パラメータで指定した値
string	空

備考

- 接続確認に成功した場合、status に SUCCESS が格納されます。

DirectIO 再印字

過去の取引結果を再度印字します。

印字モードで POS を指定した場合は取引結果の取得のみ実行します。

sendcommand の内容

パラメータ	説明
command	2101
data	タイムアウト時間 (単位:ミリ秒) 範囲: -1 (タイムアウト無し) , 2000~999000
string	未使用
additional_security_information	以下のデータをカンマ区切りで順に設定します。 1.再印字対象サービス "4100001": クレジット "4100002": 銀聯 "4100003": デビット "4100007": 交通系 IC "4100008": iD "4100009": QUICPay "4100010": 楽天 Edy "4100011": WAON "4100012": nanaco "4100013": PiTaPa "4100014": NFCPayment "4000000": 日計 2.再印字区分 "0": 直近 5 件の取引履歴から CAFIS Arch 端末上で 1 件を選択する (日計再印字は直近 1 件のみ) "9": 直近 1 件の取引履歴 3.印字モード "0": POS "1": Arch (無操作端末の場合は指定不可)

oncommandreply の内容

パラメータ	説明
command	2101
data	sendcommand の data パラメータで指定した値
string	空
additional_security_information	取引履歴が含まれた JSON データ (※JSON データの構造は CAFIS Arch POS 連動接続仕様書を参照してください。)

DirectIO 全日計

取引が行われた全サービスの日計を実行します。

sendcommand の内容

パラメータ	説明
command	2102
data	タイムアウト時間 (単位:ミリ秒) 範囲: -1 (タイムアウト無し) , 2000~999000
string	未使用
additional_security_information	印字モード "0": POS "1": Arch (無操作端末の場合は指定不可)

oncommandreply の内容

パラメータ	説明
command	2102
data	sendcommand の data パラメータで指定した値
string	空
additional_security_information	全日計結果が含まれた JSON データ (※JSON データの構造は CAFIS Arch POS 連動接続仕様書を参照してください。)

DirectIO 電文送受信

CAFIS Arch 端末に対して直接要求電文及び応答電文の送受信を行います。

sendcommand の内容

パラメータ	説明
command	2103
data	タイムアウト時間 (単位:ミリ秒) 範囲: -1 (タイムアウト無し) , 2000~999000
string	未使用
additional_security_information	CAFIS Arch 端末に送信する要求電文を JSON 形式で指定します。 例: ヘルスチェック業務 { "mode":0, "service":3000001, "biz":1, "logOutputMode":0, "printMode":1 }

oncommandreply の内容

パラメータ	説明
command	2103
data	sendcommand の data パラメータで指定した値
string	空
additional_security_information	CAFIS Arch 端末から受信した応答電文

5.6 イベントにセットされるパラメータ

選択した決済メディアによって、Authorize 系メッセージの処理結果通知メッセージ（onauthorizesales 等）や sendcommand の処理結果通知メッセージ（oncommandreply）の各種パラメータにセットされる内容が異なります。

決済メディアと有効な結果が格納されるパラメータの対応表を以下に示します。

備考

- additional_security_information には、決済端末から受信したデータが格納されます。詳細は「決済実行後の additional_security_information の値」を参照してください。

凡例

✓：有効な結果が格納される

—：空もしくは 0 が格納される（使用不可）

□onauthorizesales の場合

service	account_number 会員番号/カード番号の下 4 桁	approval_code 承認番号 7 桁	balance 残高	kid KID (カード会社番号) 3 桁	payment_condition 支払い方法	sequence 信用照会端末が管理する 4 桁のシーケンス番号	settled_amount 売上合計金額 (税込)	slip_number 伝票番号 5 桁	transaction_number 処理通番 6 桁	transaction_type 取引種別	Void_slip_number 取消返品対象の伝票番号
クレジット	✓	✓	—	✓	✓	✓	✓	✓	✓	✓	—
銀聯	✓	✓	—	—	✓	✓	✓	✓	✓	✓	—
NFC Pay	✓	✓	—	✓	✓	✓	✓	✓	✓	✓	—
デビット	✓	—	—	—	✓	✓	✓	✓	✓	✓	—
クレジット/デビット /NFC Pay	✓	✓	—	✓	✓	✓	✓	✓	✓	✓	—
QUICPay	✓	—	—	—	✓	✓	✓	✓	✓	✓	—
iD	✓	✓ ※1	—	—	✓	✓	✓	✓	✓ ※1	✓	—
nanaco	✓	—	✓	—	✓	✓	✓	✓	✓	✓	—
交通系 IC	✓	—	✓	—	✓	✓	✓	✓	—	✓	—
WAON	✓	—	✓	—	✓	✓	✓	✓	—	✓	—
楽天 Edy	✓	—	✓	—	✓	✓	✓	✓	—	✓	—
QR コード決済	—	—	—	—	✓	✓	✓	—	✓	✓	—
P i T a P a	✓	✓	—	—	✓	✓	✓	✓	✓	✓	—
ポイント	✓	—	—	—	✓	✓	✓	✓	✓	✓	—

※1 取引状況などにより設定されない場合があります。

□onauthorizevoid の場合

service	account_number 会員番号またはカード番号の 下 4 桁	approval_code 承認番号 7 桁	balance 残高	kid KID (カード会社番号) 3 桁	payment_condition 支払い方法	sequence 信用照会端末が管理する 4 桁のシーケンス番号	settled_amount 売上合計金額 (税込)	slip_number 伝票番号 5 桁	transaction_number 処理通番 6 桁	transaction_type 取引種別	Void_slip_number 取消返品対象の伝票番号
クレジット	✓	✓	—	✓	✓	✓	✓	✓	✓	✓	—
銀聯	✓	✓	—	—	✓	✓	✓	✓	✓	✓	—
NFC Pay	✓	✓	—	✓	✓	✓	✓	✓	✓	✓	—
デビット	✓	—	—	—	✓	✓	✓	✓	✓	✓	—
QUICPay	✓	—	—	—	✓	✓	✓	✓	✓	✓	—
iD	✓	※1	—	—	✓	✓	✓	✓	※1	✓	—
交通系 IC	✓	—	✓	—	✓	✓	✓	✓	—	✓	—
WAON	✓	—	✓	—	✓	✓	✓	✓	—	✓	—
QR コード決済	—	—	—	—	✓	✓	✓	—	✓	✓	—
P i T a P a	✓	—	—	—	✓	✓	✓	✓	✓	✓	—
ポイント	✓	—	—	—	✓	✓	✓	✓	✓	✓	—

※1 取引状況などにより設定されない場合があります。

□onauthorizecompletion の場合

service	account_number 会員番号またはカード番号の 下 4 桁	approval_code 承認番号 7 桁	balance 残高	kid KID (カード会社番号) 3 桁	payment_condition 支払い方法	sequence 信用照会端末が管理する 4 桁のシーケンス番号	settled_amount 売上合計金額 (税込)	slip_number 伝票番号 5 桁	transaction_number 処理通番 6 桁	transaction_type 取引種別	Void_slip_number 取消返品対象の伝票番号
クレジット	✓	✓	—	✓	✓	✓	✓	✓	✓	✓	—

5.7 決済実行後の additional_security_information の値

onauthorizesales 等の処理結果通知メッセージに含まれる additional_security_information には、信用照会端末から受信した応答電文が格納されます。

応答電文の詳細については CAFIS Arch POS 連動接続仕様書をご参照ください。仕様書についての詳細は NTT データ様にお問い合わせください。

5.8 デバイスベンダー定義エラーコード一覧

デバイスベンダー定義エラーコードの一覧です。

OPOS_CODE_XX の XX に適用されます。

エラーコード	説明
1	取引不成立（取引異常）が発生しました
2	取引不成立（取引拒否）が発生しました
3	取引不成立（ICC エラー）が発生しました
4	取引不成立（通信エラー）が発生しました
6	取引不成立（残高 0 円）が発生しました
7	取引不成立（取消情報なし）が発生しました
9xyyyy	<div>取引不成立（その他のエラー）が発生しました</div> <div>x,y には端末から受信したエラーコードを変換した値が格納されます。変換方法は下図を参照してください。</div> <div><div><div>変換前</div><div>変換後</div></div><div><div>TFWL0004</div><div>→</div><div>9xyyyy</div></div><div><div></div><div></div><div></div><div></div><div></div><div></div><div></div><div></div><div></div><div></div><div></div><div></div><div></div><div></div><div></div><div></div><div></div><div></div><div></div><div></div><div></div><div></div><div></div><div></div><div></div><div></div><div></div><div></div><div></div><div></div><div></div><div></div><div></div><div></div><div></div><div></div><div></div><div></div><div></div><div></div><div></div><div></div><div></div><div></div><div></div><div></div><div></div><div></div><div></div><div></div><div></div><div></div><div></div><div></div><div></div><div></div><div></div><div></div><div></div><div></div><div></div><div></div><div></div><div></div><div></div><div></div><div></div><div></div><div></div><div></div><div></div><div></div><div></div><div></div><div></div><div></div><div></div><div></div><div></div><div></div><div></div><div></div><div></div><div></div><div></div><div></div><div></div><div></div><div></div><div></div><div></div><div></div><div></div><div></div><div></div><div></div><div></div><div></div><div></div><div></div><div></div><div></div><div></div><div></div><div></div><div></div><div></div><div></div><div></div><div></div><div></div><div></div><div></div><div></div><div></div><div></div><div></div><div></div><div></div><div></div><div></div><div></div><div></div><div></div><div></div><div></div><div></div><div></div><div></div><div></div><div></div><div></div><div></div><div></div><div></div><div></div><div></div><div></div><div></div><div></div><div></div><div></div><div></div><div></div><div></div><div></div><div></div><div></div><div></div><div></div><div></div><div></div><div></div><div></div><div></div><div></div><div></div><div></div><div></div><div></div><div></div><div></div><div></div><div></div><div></div><div></div><div></div><div></div><div></div><div></div><div></div><div></div><div></div><div></div><div></div><div></div><div></div><div></div><div></div><div></div><div></div><div></div><div></div><div></div><div></div><div></div><div></div><div></div><div></div><div></div><div></div><div></div><div></div><div></div><div></div><div></div><div></div><div></div><div></div><div></div><div></div><div></div><div></div><div></div><div></div><div></div><div></div><div></div><div></div><div></div><div></div><div></div><div></div><div></div><div></div><div></div><div></div><div></div><div></div><div></div><div></div><div></div><div></div><div></div><div></div><div></div><div></div><div></div><div></div><div></div><div></div><div></div><div></div><div></div><div></div><div></div><div></div><div></div><div></div><div></div><div></div><div></div><div></div><div></div><div></div><div></div><div></div><div></div><div></div><div></div><div></div><div></div><div></div><div></div><div></div><div></div><div></div><div></div><div></div><div></div><div></div><div></div><div></div><div></div><div></div><div></div><div></div><div></div><div></div><div></div><div></div><div></div><div></div><div></div><div></div><div></div><div></div><div></div><div></div><div></div><div></div><div></div><div></div><div></div><div></div><div></div><div></div><div></div><div></div><div></div><div></div><div></div><div></div><div></div><div></div><div></div><div></div><div></div><div></div><div></div><div></div><div></div><div></div><div></div><div></div><div></div><div></div><div></div><div></div><div></div><div></div><div></div><div></div><div></div><div></div><div></div><div></div><div></div><div></div><div></div><div></div><div></div><div></div><div></div><div></div><div></div><div></div><div></div><div></div><div></div><div></div><div></div><div></div><div></div><div></div><div></div><div></div><div></div><div></div><div></div><div></div><div></div><div></div><div></div><div></div><div></div><div></div><div></div><div></div><div></div><div></div><div></div><div></div><div></div><div></div><div></div><div></div><div></div><div></div><div></div><div></div><div></div><div></div><div></div><div></div><div></div><div></div><div></div><div></div><div></div><div></div><div></div><div></div><div></div><div></div><div></div><div></div><div></div><div></div><div></div><div></div><div></div><div></div><div></div><div></div><div></div><div></div><div></div><div></div><div></div><div></div><div></div><div></div><div></div><div></div><div></div><div></div><div></div><div></div><div></div><div></div><div></div><div></div><div></div><div></div><div></div><div></div><div></div><div></div><div></div><div></div><div></div><div></div><div></div><div></div><div></div><div></div><div></div><div></div><div></div><div></div><div></div><div></div><div></div><div></div><div></div><div></div><div></div><div></div><div></div><div></div><div></div><div></div><div></div><div></div><div></div><div></div><div></div><div></div><div></div><div></div><div></div><div></div><div></div><div></div><div></div><div></div><div></div><div></div><div></div><div></div><div></div><div></div><div></div><div></div><div></div><div></div><div></div><div></div><div></div><div></div><div></div><div></div><div></div><div></div><div></div><div></div><div></div><div></div><div></div><div></div><div></div><div></div><div></div><div></div><div></div><div></div><div></div><div></div><div></div><div></div><div></div><div></div><div></div><div></div><div></div><div></div><div></div><div></div><div></div><div></div><div></div><div></div><div></div><div></div><div></div><div></div><div></div><div></div><div></div><div></div><div></div><div></div><div></div><div></div><div></div><div></div><div></div><div></div><div></div><div></div><div></div><div></div><div></div><div></div><div></div><div></div><div></div><div></div><div></div><div></div><div></div><div></div><div></div><div></div><div></div><div></div><div></div><div></div><div></div><div></div><div></div><div></div><div></div><div></div><div></div><div></div><div></div><div></div><div></div><div></div><div></div><div></div><div></div><div></div><div></div><div></div><div></div><div></div><div></div><div></div><div></div><div></div><div></div><div></div><div></div><div></div><div></div><div></div><div></div><div></div><div></div><div></div><div></div><div></div><div></div><div></div><div></div><div></div><div></div><div></div><div></div><div></div><div></div><div></div><div></div><div></div><div></div><div></div><div></div><div></div><div></div><div></div><div></div><div></div><div></div><div></div><div></div><div></div><div></div><div></div><div></div><div></div><div></div><div></div><div></div><div></div><div></div><div></div><div></div><div></div><div></div><div></div><div></div><div></div><div></div><div></div><div></div><div></div><div></div><div></div><div></div><div></div><div></div><div></div><div></div><div></div><div></div><div></div><div></div><div></div><div></div><div></div><div></div><div></div><div></div><div></div><div></div><div></div><div></div><div></div><div></div><div></div><div></div><div></div><div></div><div></div><div></div><div></div><div></div><div></div><div></div><div></div><div></div><div></div><div></div><div></div><div></div><div></div><div></div><div></div><div></div><div></div><div></div><div></div><div></div><div></div><div></div><div></div><div></div><div></div><div></div><div></div><div></div><div></div><div></div><div></div><div></div><div></div><div></div><div></div><div></div><div></div><div></div><div></div><div></div><div></div><div></div><div></div><div></div><div></div><div></div><div></div><div></div><div></div><div></div><div></div><div></div><div></div><div></div><div></div><div></div><div></div><div></div><div></div><div></div><div></div><div></div><div></div><div></div><div></div><div></div><div></div><div></div><div></div><div></div><div></div><div></div><div></div><div></div><div></div><div></div><div></div><div></div><div></div><div></div><div></div><div></div><div></div><div></div><div></div><div></div><div></div><div></div><div></div><div></div><div></div><div></div><div></div><div></div><div></div><div></div><div></div><div></div><div></div><div></div><div></div><div></div><div></div><div></div><div></div><div></div><div></div><div></div><div></div><div></div><div></div><div></div><div></div><div></div><div></div><div></div><div></div><div></div><div></div><div></div><div></div><div></div><div></div><div></div><div></div><div></div><div></div><div></div><div></div><div></div><div></div><div></div><div></div><div></div><div></div><div></div><div></div><div></div><div></div><div></div><div></div><div></div><div></div><div></div><div></div><div></div><div></div><div></div><div></div><div></div><div></div><div></div><div></div><div></div><div></div><div></div><div></div><div></div><div></div><div></div><div></div><div></div><div></div><div></div><div></div><div></div><div></div><div></div><div></div><div></div><div></div><div></div><div></div><div></div><div></div><div></div><div></div><div></div><div></div><div></div><div></div><div></div><div></div><div></div><div></div><div></div><div></div><div></div><div></div><div></div><div></div><div></div><div></div><div></div><div></div><div></div><div></div><div></div><div></div><div></div><div></div><div></div><div></div><div></div><div></div><div></div><div></div><div></div><div></div><div></div><div></div><div></div><div></div><div></div><div></div><div></div><div></div><div></div><div></div><div></div><div></div><div></div><div></div><div></div><div></div><div></div><div></div><div></div><div></div><div></div><div></div><div></div><div></div><div></div><div></div><div></div><div></div><div></div><div></div><div></div><div></div><div></div><div></div><div></div><div></div><div></div><div></div><div></div><div></div><div></div><div></div><div></div><div></div><div></div><div></div><div></div><div></div><div></div><div></div><div></div><div></div><div></div><div></div><div></div><div></div><div></div><div></div><div></div><div></div><div></div><div></div><div></div><div></div><div></div><div></div><div></div><div></div><div></div><div></div><div></div><div></div><div></div><div></div><div></div><div></div><div></div><div></div><div></div><div></div><div></div><div></div><div></div><div></div><div></div><div></div><div></div><div></div><div></div><div></div><div></div><div></div><div></div><div></div><div></div><div></div><div></div><div></div><div></div><div></div><div></div><div></div><div></div><div></div><div></div><div></div><div></div><div></div><div></div><div></div><div></div><div></div><div></div><div></div><div></div><div></div><div></div><div></div><div></div><div></div><div></div><div></div><div></div><div></div><div></div><div></div><div></div><div></div><div></div><div></div><div></div><div></div><div></div><div></div><div></div><div></div><div></div><div></div><div></div><div></div><div></div><div></div><div></div><div></div><div></div><div></div><div></div><div></div><div></div><div></div><div></div><div></div><div></div><div></div><div></div><div></div><div></div><div></div><div></div><div></div><div></div><div></div><div></div><div></div><div></div><div></div><div></div><div></div><div></div><div></div><div></div><div></div><div></div><div></div><div></div><div></div><div></div><div></div><div></div><div></div><div></div><div></div><div></div><div></div><div></div><div></div><div></div><div></div><div></div><div></div><div></div><div></div><div></div><div></div><div></div><div></div><div></div><div></div><div></div><div></div><div></div><div></div><div></div><div></div><div></div><div></div><div></div><div></div><div></div><div></div><div></div><div></div><div></div><div></div><div></div><div></div><div></div><div></div><div></div><div></div><div></div><div></div><div></div><div></div><div></div><div></div><div></div><div></div><div></div><div></div><div></div><div></div><div></div><div></div><div></div><div></div><div></div><div></div><div></div><div></div><div></div><div></div><div></div><div></div><div></div><div></div><div></div><div></div><div></div><div></div><div></div><div></div><div></div><div></div><div></div><div></div><div></div><div></div><div></div><div></div><div></div><div></div><div></div><div></div><div></div><div></div><div></div><div></div><div></div><div></div><div></div><div></div><div></div><div></div><div></div><div></div><div></div><div></div><div></div><div></div><div></div><div></div><div></div><div></div><div></div><div></div><div></div><div></div><div></div><div></div><div></div><div></div><div></div><div></div><div></div><div></div><div></div><div></div><div></div><div></div><div></div><div></div><div></div><div></div><div></div><div></div><div></div><div></div><div></div><div></div><div></div><div></div><div></div><div></div><div></div><div></div><div></div><div></div><div></div><div></div><div></div><div></div><div></div><div></div><div></div><div></div><div></div><div></div><div></div><div></div><div></div><div></div><div></div><div></div><div></div><div></div><div></div><div></div><div></div><div></div><div></div><div></div><div></div><div></div><div></div><div></div><div></div><div></div><div></div><div></div><div></div><div></div><div></div><div></div><div></div><div></div><div></div><div></div><div></div><div></div><div></div><div></div><div></div><div></div><div></div><div></div><div></div><div></div><div></div><div></div><div></div><div></div><div></div><div></div><div></div><div></div><div></div><div></div><div></div><div></div><div></div><div></div><div></div><div></div><div></div><div></div><div></div><div></div><div></div><div></div><div></div><div></div><div></div><div></div><div></div><div></div><div></div><div></div><div></div><div></div><div></div><div></div><div></div><div></div><div></div><div></div><div></div><div></div><div></div><div></div><div></div><div></div><div></div><div></div><div></div><div></div><div></div><div></div><div></div><div></div><div></div><div></div><div></div><div></div><div></div><div></div><div></div><div></div><div></div><div></div><div></div><div></div><div></div><div></div><div></div><div></div><div></div><div></div><div></div><div></div><div></div><div></div><div></div><div></div><div></div><div></div><div></div><div></div><div></div><div></div><div></div><div></div><div></div><div></div><div></div><div></div><div></div><div></div><div></div><div></div><div></div><div></div><div></div><div></div><div></div><div></div><div></div><div></div><div></div><div></div><div></div><div></div><div></div><div></div><div></div><div></div><div></div><div></div><div></div><div></div><div></div><div></div><div></div><div></div><div></div><div></div><div></div><div></div><div></div><div></div><div></div><div></div><div></div><div></div><div></div><div></div><div></div><div></div><div></div><div></div><div></div><div></div><div></div><div></div><div></div><div></div><div></div><div></div><div></div><div></div><div></div><div></div><div></div><div></div><div></div><div></div><div></div><div></div><div></div><div></div><div></div><div></div><div></div><div></div><div></div><div></div><div></div><div></div><div></div><div></div><div></div><div></div><div></div><div></div><div></div><div></div><div></div><div></div><div></div><div></div><div></div><div></div><div></div><div></div><div></div><div></div><div></div><div></div><div></div><div></div><div></div><div></div><div></div><div></div><div></div><div></div><div></div><div></div><div></div><div></div><div></div><div></div><div></div><div></div><div></div><div></div><div></div><div></div><div></div><div></div><div></div><div></div><div></div><div></div><div></div><div></div><div></div><div></div><div></div><div></div><div></div><div></div><div></div><div></div><div></div><div></div><div></div><div></div><div></div><div></div><div></div><div></div><div></div><div></div><div></div><div></div><div></div><div></div><div></div><div></div></div></div>