



リモートコントロールパネル操作ガイド



目次

リモートコントロールパネルとは	3
リモートコントロールパネルの利用例	3
<hr/>	
リモートコントロールパネルの設定	5
リモートコントロールパネル機能を有効にする	5
プリンターの操作パネルから設定する	5
コンピューターから設定する	5
リモートコントロールパネルの動作を設定する	5
<hr/>	
リモートコントロールパネルの実行	7
遠隔操作を開始する	7
リモートコントロールパネルの操作	8
<hr/>	
操作パネルのタイプ別の使い方	10
操作パネルがソフトキーの機種	11
遠隔操作中の画面	11
遠隔操作中のプリンターのパネル操作	11
遠隔操作非表示の画面	12
操作パネルが画面とハードキーの機種	12
遠隔操作中の画面	12
遠隔操作中のプリンターのパネル操作	13
遠隔操作非表示の画面	13
<hr/>	
商標	15

リモートコントロールパネルとは

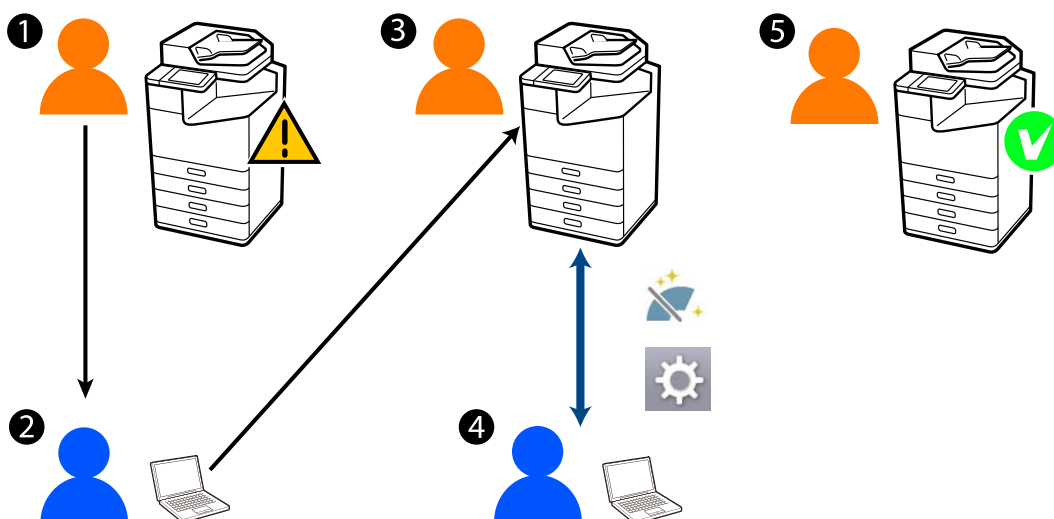
プリンターと離れた場所にあるコンピューターやタブレット端末から、プリンターの操作パネルを遠隔操作する機能です。

この機能を追加するには、プリンターを最新のファームウェアに更新する必要があります。

ファームウェアの更新は、[設定] - [本体設定] - [管理者用設定] - [ファームウェアのアップデート] - [アップデート] の順に選択し、パネルの案内に従ってファームウェアを更新してください。

リモートコントロールパネルの利用例

ネットワーク管理下のプリンターにトラブルが発生したときに、遠隔操作で対応する作業の流れは以下の通りです。



①	プリンターにトラブル発生 利用者が管理者に問い合わせる
②	管理者がプリンターの操作パネルに遠隔操作の接続要求を出す
③	利用者がプリンターの操作パネルで接続を許可する、または自動許可による接続開始を待つ
④	管理者がリモートコントロールパネルでプリンターを遠隔操作する
⑤	管理者または利用者が遠隔操作を切断する

リモートコントロールパネルは、Web Configを使ってプリンターの操作パネルを遠隔操作します。

対象範囲は、Web Configを起動できるローカルネットワーク内で、リモートコントロールパネル対応機種種の遠隔操作ができます。

増設ネットワークインターフェイスボードが装着されている場合は、標準ネットワークをお使いください。増設ネットワークではリモートコントロールパネル機能が利用できません。



インターネットを経由して特定の機種を遠隔操作するには、Epson Remote Monitoring Systemの導入が必要です。
Epson Remote Monitoring Systemについては、営業担当者にお問い合わせください。

リモートコントロールパネルの設定

リモートコントロールパネル機能を有効にする

プリンターの操作パネルから設定する

管理者ロックによって、本体設定のメニュー項目がロックされている場合は、管理者でログオンして作業してください。

1. 操作パネルで [設定] - [本体設定] - [管理者用設定] - [リモートコントロールパネル] の順に選択します。
2. [有効] を選択します。

コンピューターから設定する

1. ブラウザーにプリンターのIPアドレスを入力してWeb Configを起動します。
プリンターと同じネットワークに接続されたコンピューターから、プリンターのIPアドレスを入力してください。
IPアドレスは操作パネルの以下のメニュー項目から確認できます。
[設定] - [本体設定] - [ネットワーク設定] - ([標準]) - [ネットワーク情報] - [有線・無線接続状態]
2. 管理者としてログオンするために、管理者パスワードを入力します。
3. 以下の順序で、メニュー項目を選択します。
[デバイス管理] - [リモートコントロールパネル] - [設定]
4. [リモートコントロールパネル] を [オン] にします。
5. [設定] をクリックします。

リモートコントロールパネルの動作を設定する

コンピューターからリモートコントロールパネルを有効に設定した場合は、続けて設定できます。手順4から参照してください。

1. ブラウザーにプリンターのIPアドレスを入力してWeb Configを起動します。
プリンターと同じネットワークに接続されたコンピューターから、プリンターのIPアドレスを入力してください。
IPアドレスは操作パネルの以下のメニュー項目から確認できます。
[設定] - [本体設定] - [ネットワーク設定] - ([標準]) - [ネットワーク情報] - [有線・無線接続状態]
2. 管理者としてログオンするために、管理者パスワードを入力します。

3. 以下の順序で、メニュー項目を選択します。
[デバイス管理] - [リモートコントロールパネル] - [設定]
4. 各項目を設定します。



- [自動許可]
[リモートコントロールパネル] 機能が [オン] の場合に選択できます。
遠隔メンテナンスなどの目的でプリンターからの接続許可を受けずに、指定時間経過後に自動接続するには、オンを選択します。
- [自動許可タイムアウト(0 - 300秒)]
[自動許可] を [オン] にしている場合に、プリンターの操作パネルが遠隔操作に切り替わるまでの時間を設定します。
- [リモート接続を切断]
遠隔操作中に、プリンターの操作パネルから遠隔操作の解除を許可するか設定します。
- [リモート画面を非表示]
利用者のログイン操作などのパネル表示を、リモート画面に見せない操作を許可するか設定します。

5. [設定] をクリックします。

リモートコントロールパネルの実行

遠隔操作を開始する

プリンターの管理者は、定期メンテナンス時や利用者から支援を依頼されたときに、遠隔操作を開始します。

1. ブラウザーにプリンターのIPアドレスを入力してWeb Configを起動します。

プリンターと同じネットワークに接続されたコンピューターから、プリンターのIPアドレスを入力してください。
IPアドレスは操作パネルの以下のメニュー項目から確認できます。

[設定] - [本体設定] - [ネットワーク設定] - ([標準]) - [ネットワーク情報] - [有線・無線接続状態]

2. 管理者としてログオンするために、管理者パスワードを入力します。

3. 以下の順序で、メニュー項目を選択します。

[デバイス管理] - [リモートコントロールパネル] - [実行]

4. [開始] をクリックし、プリンターに遠隔操作の接続要求を出します。

プリンターの近くに利用者がいる場合は、許可を促してください。

プリンター使用中などで接続を拒否された場合は、時間をおいて再度実施してください。



以下は、プリンターの前の利用者が行う操作です。

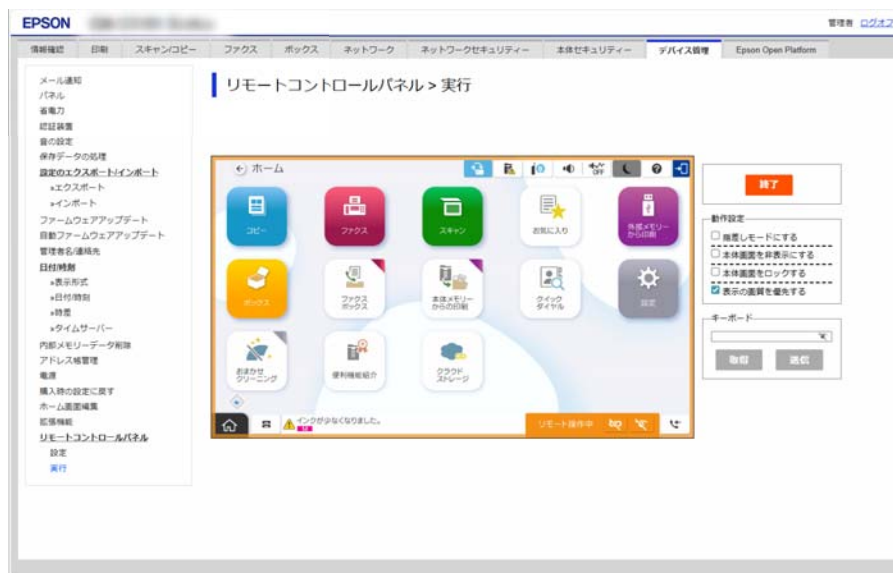
プリンターの操作パネルには、遠隔操作の接続許可の要求画面が表示されますので、接続を許可する場合は [許可] を選択してください。

リモート接続の案内画面では、[OK] を選択してください。

5. リモートコントロールパネルでプリンターの遠隔操作をします。

参考

- 画面は一例です。表示内容は機種や設定状況によって異なります。
- Web Configで別のタブに移動して30秒経過する、またはリモートコントロールパネルを終了しないままブラウザを閉じると遠隔操作は自動で終了します。



以下のタイプは、Web Configに表示される操作パネルの範囲が操作可能です。



6. 遠隔操作を終了する場合は、[終了] をクリックします。

リモートコントロールパネルの操作

表示言語

操作パネルが画面とハードキーの機種にのみ表示されます。
プルダウンメニューから言語を選択すると、Web Config上に表示される操作パネルの言語が変更できます。

指差しモードにする

利用者に操作方法をレクチャーするときにチェックを入れると、プリンターの画面内にスタンプを配置して、注目してほしい領域や、次に操作するボタンなどを指し示すことができます。

参考 画面は一例です。表示内容は機種や設定状況によって異なります。



本体画面を非表示にする

チェックを入れると、遠隔操作で管理者パスワードを入力するときなど、利用者に見られたくない画面を非表示にできます。チェックを外すと非表示状態が解除されます。

本体画面をロックする

チェックを入れると、プリンターの操作パネルには管理者によってパネル操作が無効にされたことが表示され、利用者はパネル操作ができなくなります。

表示の画質を優先する

画質優先モードをチェックすると、表示されるプリンターの操作パネル画像がプリンター本体と同じイメージで操作できます。

チェックを外すと、画質を下げ、画面アニメーションを無効にして回線への負荷を下げるスピード優先になります。

キーボード

文字入力が必要な画面で、キーボードのテキストボックスにコンピューターから文字列をコピー＆ペーストすると入力できます。

〔送信〕をクリックすると、入力した文字列がプリンターの画面に反映されます。

プリンターの操作パネルで入力された文字列は、〔取得〕をクリックすると、リモートコントロールパネルのテキストボックスに反映できます。

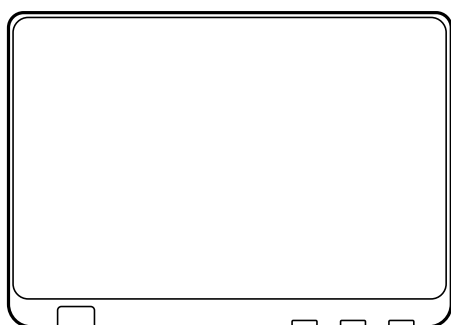
終了

〔終了〕をクリックして、遠隔操作を終了します。

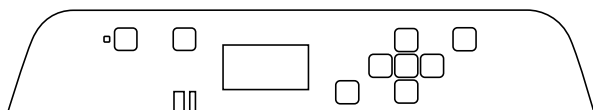
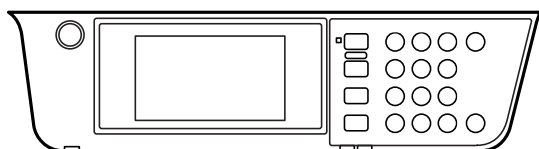
操作パネルのタイプ別の使い方

プリンターの操作パネルには、ソフトキーのタイプと画面とハードキーのタイプがあります。
お使いの機種の様様に一致するところをご覧ください。

- ソフトキーのタイプイメージ



- 画面とハードキーのタイプイメージ



操作パネルがソフトキーの機種

遠隔操作中の画面

リモートコントロールパネルで遠隔操作されているときの画面です。プリンターの操作パネルがリモート接続中を表すオレンジ色の枠で縁取られて、右下にリモート操作メニューが表示されます。



プリンターのパネル操作からリモート接続の切断、およびリモート画面の非表示を許可しない設定にしたときの画面です。画面右下にメニューが表示されません。




遠隔操作中のプリンターのパネル操作

パネルを非表示

 を選択すると、プリンターの操作パネルで遠隔操作中の画面を非表示にできます。

終了

 を選択すると、確認メッセージが表示されます。

終了する場合は「はい」を選択して遠隔操作を終了します。

遠隔操作非表示の画面

遠隔操作中に、管理者が本体パネルを非表示にしている画面です。



操作パネルが画面とハードキーの機種

遠隔操作中の画面

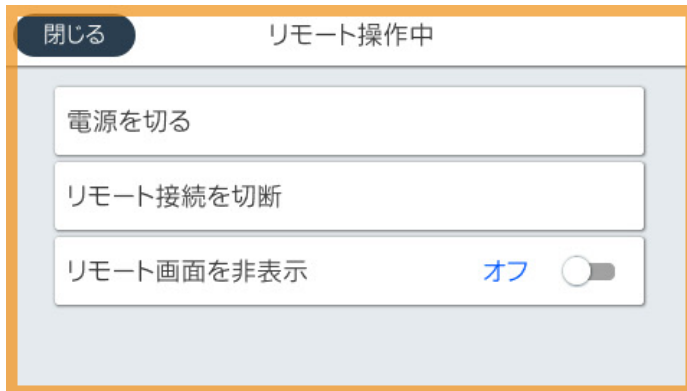
リモートコントロールパネルで遠隔操作されているときの画面です。リモート接続中を表すオレンジ色の枠で縁取られます。

参考 画面は一例です。表示内容は機種や設定状況によって異なります。



⏻ ボタンを押すと、リモート操作メニューが表示されます。

参考 画面は一例です。表示内容は機種や設定状況によって異なります。



Web Configで、プリンター操作パネルからの、リモート接続の切断およびリモート画面の非表示を許可しない設定にした場合、項目がグレー表示されて設定できなくなります。

遠隔操作中のプリンターのパネル操作

本体画面を非表示

⏻ボタンを押して表示されるリモート操作メニューから「リモート画面を非表示」を「オン」にすると、Web Configの遠隔操作画面から本体画面を非表示にできます。

参考 タッチパネル非搭載の場合は、パスワード入力の際に、本体画面を非表示にするかどうかを確認するメッセージが表示されます。

終了

⏻ボタンを押して表示されるリモート操作メニューから「リモート接続を切断」を選択すると、確認メッセージが表示されます。

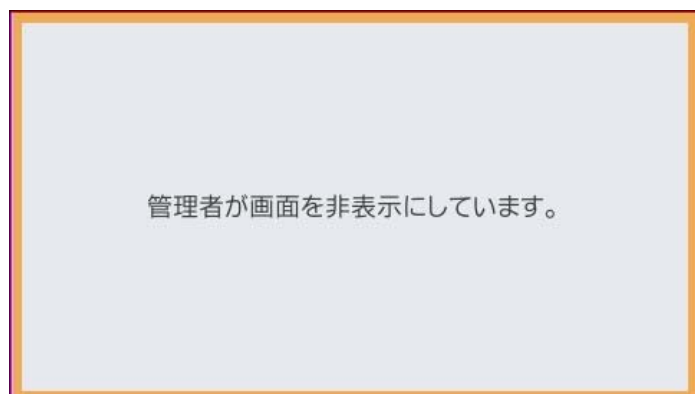
終了する場合は「はい」を選択して遠隔操作を終了します。

遠隔操作非表示の画面

遠隔操作中に、管理者が本体パネルを非表示にしている画面です。



画面は一例です。表示内容は機種や設定状況によって異なります。



商標

- 掲載している製品名は各社の商標または登録商標です。
- © 2024-2025 Seiko Epson Corporation