

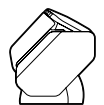
DS-32000 クイックガイド

スキャナーの使い方全般は電子マニュアル「ユーザーズガイド」で説明しています。
ユーザーズガイドの最新版は < epson.sn > からダウンロードできます。
本書では、代表的なスキャン方法を抜粋して説明しています。

スキャン操作の流れ

1 本体の姿勢を変更する

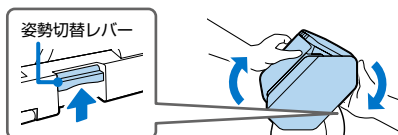
背面の姿勢切替レバーを上になげたまま、本体を回転させます。



< 標準姿勢 >



< デリケート姿勢 >

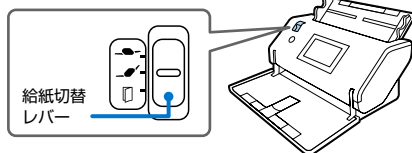


姿勢切替レバー

2 給紙切替レバーを切り替える

原稿の種類に合わせて給紙切替レバーを切り替えます。

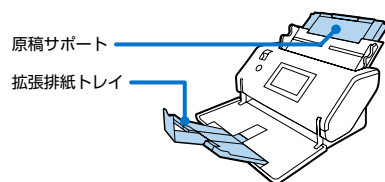
	デリケート給紙
	標準給紙
	手差し給紙



給紙切替レバー

3 原稿サポートと拡張排紙トレイを引き出す

原稿の長さに合わせて引き出します。



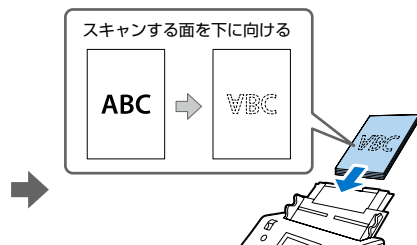
原稿サポート

拡張排紙トレイ

4 原稿をセットする



原稿をよくさばきます。



スキャンする面を下に向ける

原稿をセットします。



原稿ガイド

原稿ガイドを原稿の両端に合わせます。

5 スキャンする

読み取り面、イメージタイプ、画質調整、保存方法などの設定をしてスキャンを実行します。

定型サイズ原稿のセット方法

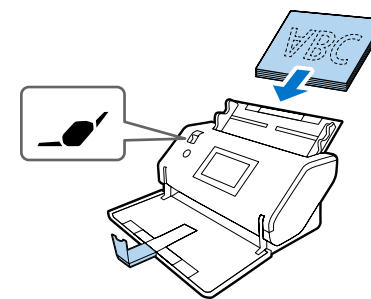
操作・設定方法は原稿の種類によって異なります。原稿の種類に合わせて操作してください。

A4 サイズの原稿の場合

- 本体：標準姿勢
- 給紙切替レバー： (標準給紙)

原稿のセット可能枚数は、一般的なコピー用紙の場合で120枚です。

厚い原稿は、セット可能枚数が少なくなります。

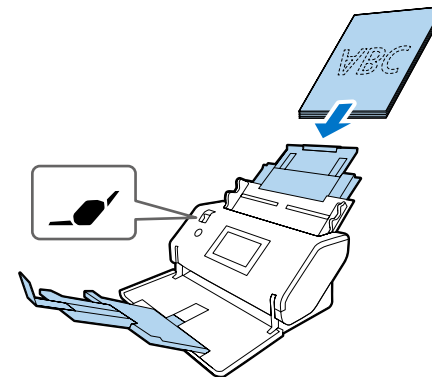


A3 サイズの原稿の場合

- 本体：標準姿勢
- 給紙切替レバー： (標準給紙)

原稿のセット可能枚数は、一般的なコピー用紙の場合で60枚です。

厚い原稿は、セット可能枚数が少なくなります。

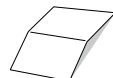


A3 サイズの折り目の付いた原稿の場合

- 本体：標準姿勢
- 給紙切替レバー： (標準給紙)

原稿についた折りの状態や折り目の向きを確認してセットします。

二つ折りの場合



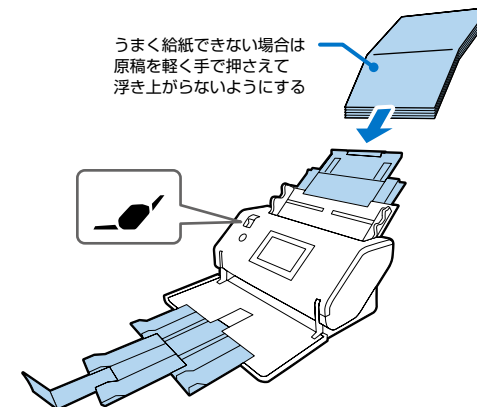
山折りの状態になるようにセット

とじ込み折りの場合



折ったときに一番広くなる面が先頭になるようにセット

うまく給紙できない場合は原稿を軽く手で押さえて浮き上がらないようにする



原稿のセット可能枚数は以下のとおりです。

- 二つ折りの原稿：60枚
- とじ込み折りの原稿：10枚

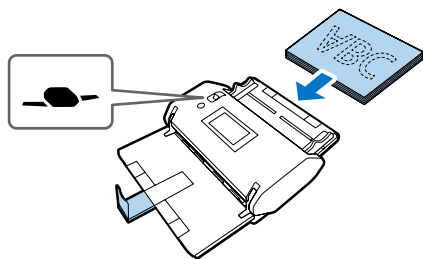
特殊な原稿のセット方法

操作・設定方法は原稿の種類によって異なります。原稿の種類に合わせて操作してください。

薄紙（薄葉紙）の原稿の場合

- 本体：デリケート姿勢
- 給紙切替レバー：☐（手差し給紙）

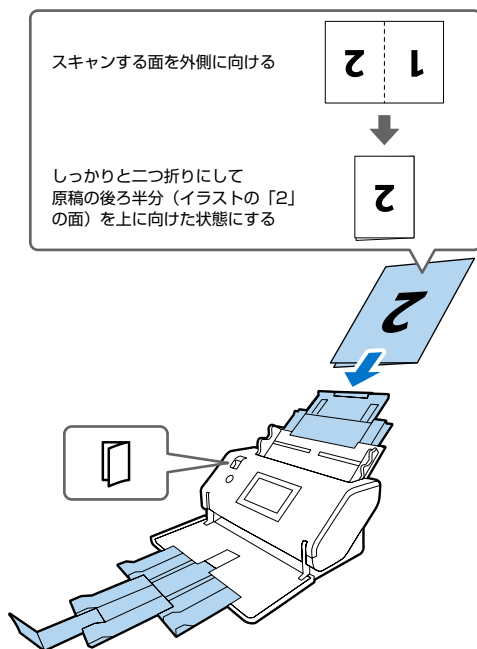
原稿のセット可能枚数は 20 枚です。



大判原稿の場合

- 本体：標準姿勢
- 給紙切替レバー：☐（手差し給紙）
- Epson Scan 2 ではお気に入り設定で【大判原稿】を選択

- 大判原稿とは、A3 サイズより大きく、A2 サイズ以下の原稿を指します。
- 大判原稿を一度に 2 枚以上セットしないでください。
- 給紙切替レバーを ●（標準給紙）にしてスキャンすると、原稿を傷めるおそれがあります。給紙切替レバーを ☐（手差し給紙）にしてスキャンしてください。

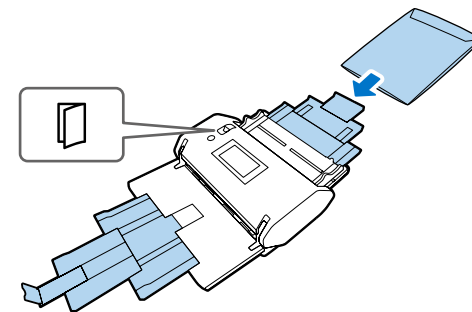


中身が入ったままの封筒の場合

- 本体：デリケート姿勢
- 給紙切替レバー：☐（手差し給紙）

この状態にしてスキャンボタンを押すと、本体は [原稿待ち受けモード (連続)] になり、給紙ローラーが回り続ける状態になります。

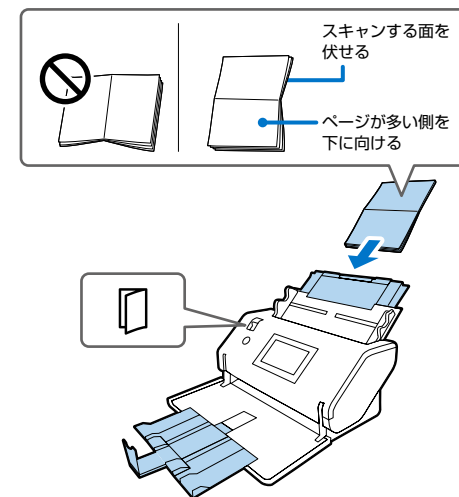
- スキャン可能な封筒は以下のとおりです。
 - サイズ：角形 2 号まで
 - 厚み：総厚 2.5 mm まで
 - 封筒を一度に 2 通以上セットしないでください。



冊子の場合

- 本体：標準姿勢
- 給紙切替レバー：☐（手差し給紙）
- Epson Scan 2 ではお気に入り設定で【冊子】を選択

- スキャン可能な冊子は以下のとおりです。
 - サイズ：見開き A4 まで
 - 厚み：冊子を閉じた状態で 2 mm まで
- 給紙切替レバーを ●（標準給紙）にしてスキャンすると、原稿を傷めるおそれがあります。給紙切替レバーを ☐（手差し給紙）にしてスキャンしてください。
- 冊子を一度に 2 冊以上セットしないでください。



パスポートの場合

パスポートをスキャンするときは、パスポートキャリアシート（別売）を使用してください。

- 本体：標準姿勢
- 給紙切替レバー：☐（手差し給紙）
- Epson Scan 2 ではお気に入り設定で【パスポート】を選択

- スキャン可能なパスポートの厚さは、パスポートキャリアシートにセットした状態の総厚で 5mm 以下です。
- パスポートキャリアシートを一度に 2 枚以上セットしないでください。

