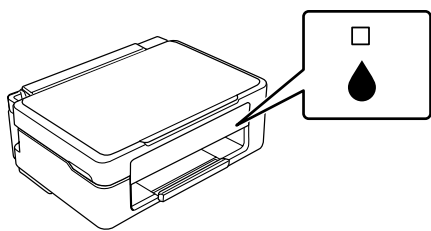
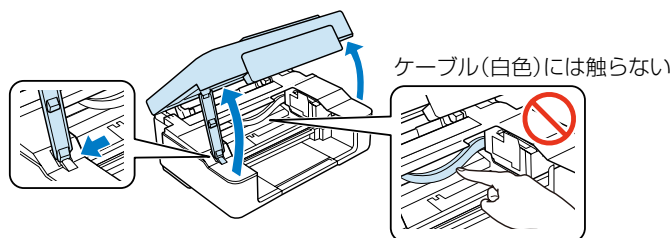


インクカートリッジの交換



	ランプが点滅したらいずれかのインクが残り少なくなっています。印刷はできますが、早めにインクカートリッジを交換してください。
	ランプが点灯すると、いずれかのインク残量が限界値以下です。インクカートリッジを交換してください。
	ランプが消灯しているときは、インク残量があります。この状態でもインク交換はできます。

1 スキャナーユニットを開ける



2 インクカートリッジ挿入部を交換位置へ移動させる

☐ ランプの状態によって、手順が異なります。

点灯している

- ① ボタンを押す
カートリッジ挿入部が移動します
- ② 交換が必要なインクを確認する
交換が必要なカートリッジが マークの前で停止します
- ③ ボタンを押す
カートリッジ挿入部が交換位置へ移動します

点滅している

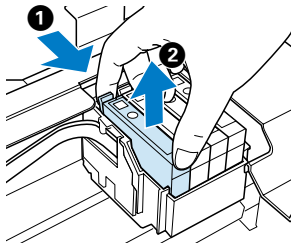
- ① ボタンをカートリッジ挿入部が動き始めるまで**長押し**する
- ② 交換が必要なインクを確認する
インクが残り少なくなったカートリッジが マークの前で停止します
- ③ ボタンを押す
カートリッジ挿入部が交換位置へ移動します

消灯している

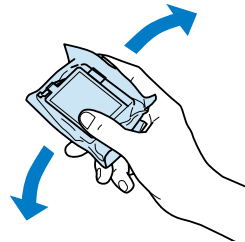
- ① ボタンをカートリッジ挿入部が動き始めるまで**長押し**する

3 交換するインクカートリッジのフックをつまみ、真上に取り出す

外れないときは、強く引き抜いてください

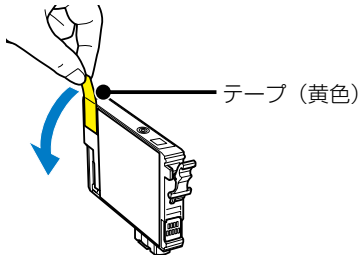


4 新しいインクカートリッジを4～5回振った後、袋から出す

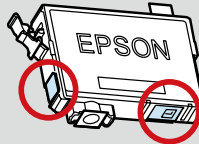


袋から出したインクカートリッジは振らないでください。インクが漏れるおそれがあります。

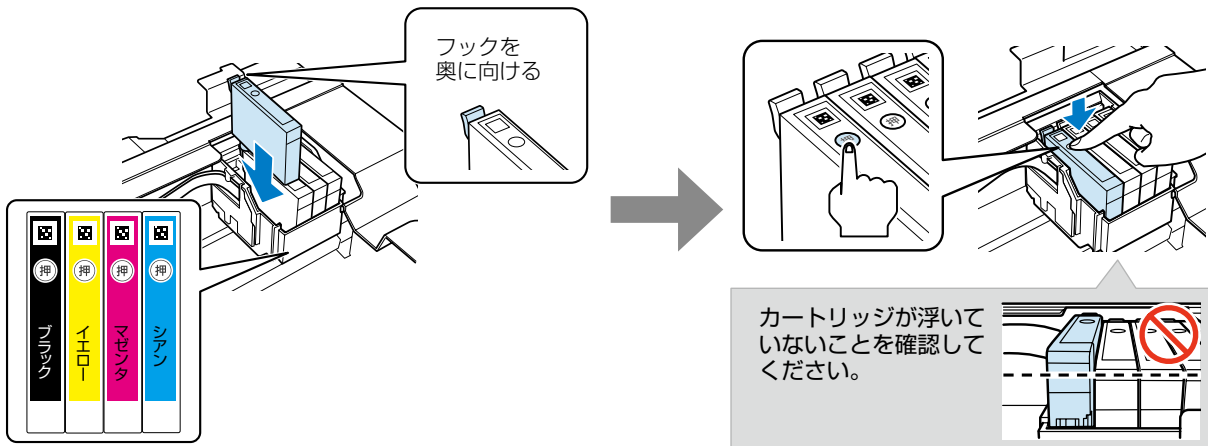
5 テープを剥がす



○で囲んだ部分には触らないでください。正常に印刷できなくなるおそれがあります。

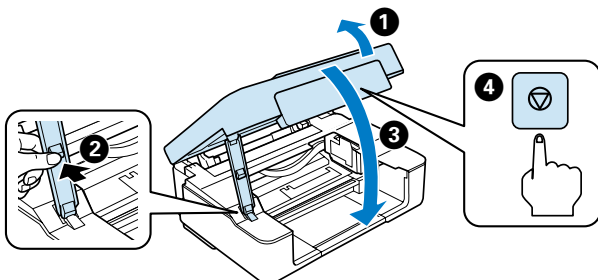


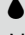
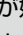
6 カートリッジをセットして、「押」の部分をしっかり押し込む

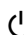


7 スキャナーユニットを閉め、 ボタンを押す

インク充填が始まります



- 充填が終了するまで電源を切ったりカバーを開けたりしないでください。
-  ランプが消えず充填が始まらないときは、 ボタンを押してカートリッジをセットし直してください。

 ボタンの点滅が点灯に変わったら充填終了です