

Smart Canvasについて

この度は弊社の製品 Smart Canvasをお買い上げいただき
誠にありがとうございます。

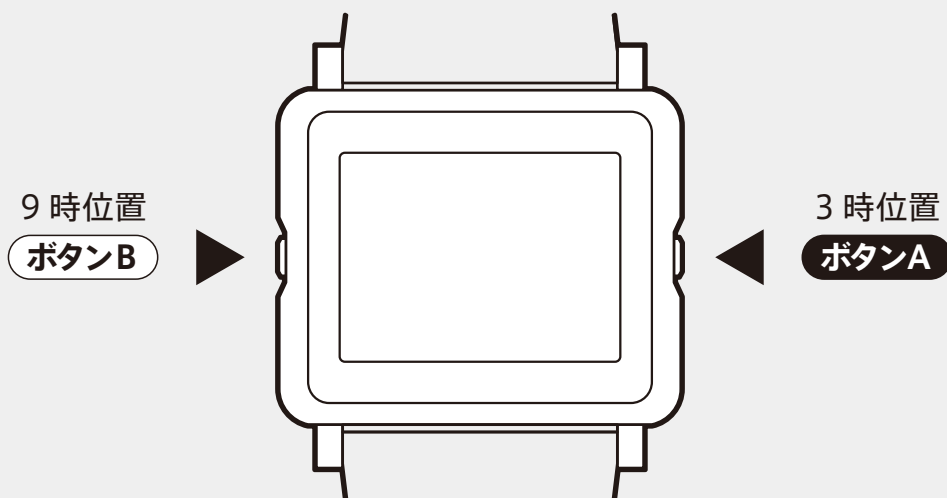
お客様に本製品を末永くご使用いただくために
当マニュアルに記載する内容をよくお読みいただき、ご使用ください。

※ なお、当マニュアルは各自でプリントアウトしていただき保管する事をお勧めいたします。

ボタン操作のしかた

ボタン名と基本操作

Smart Canvasには2つのボタンがあります。



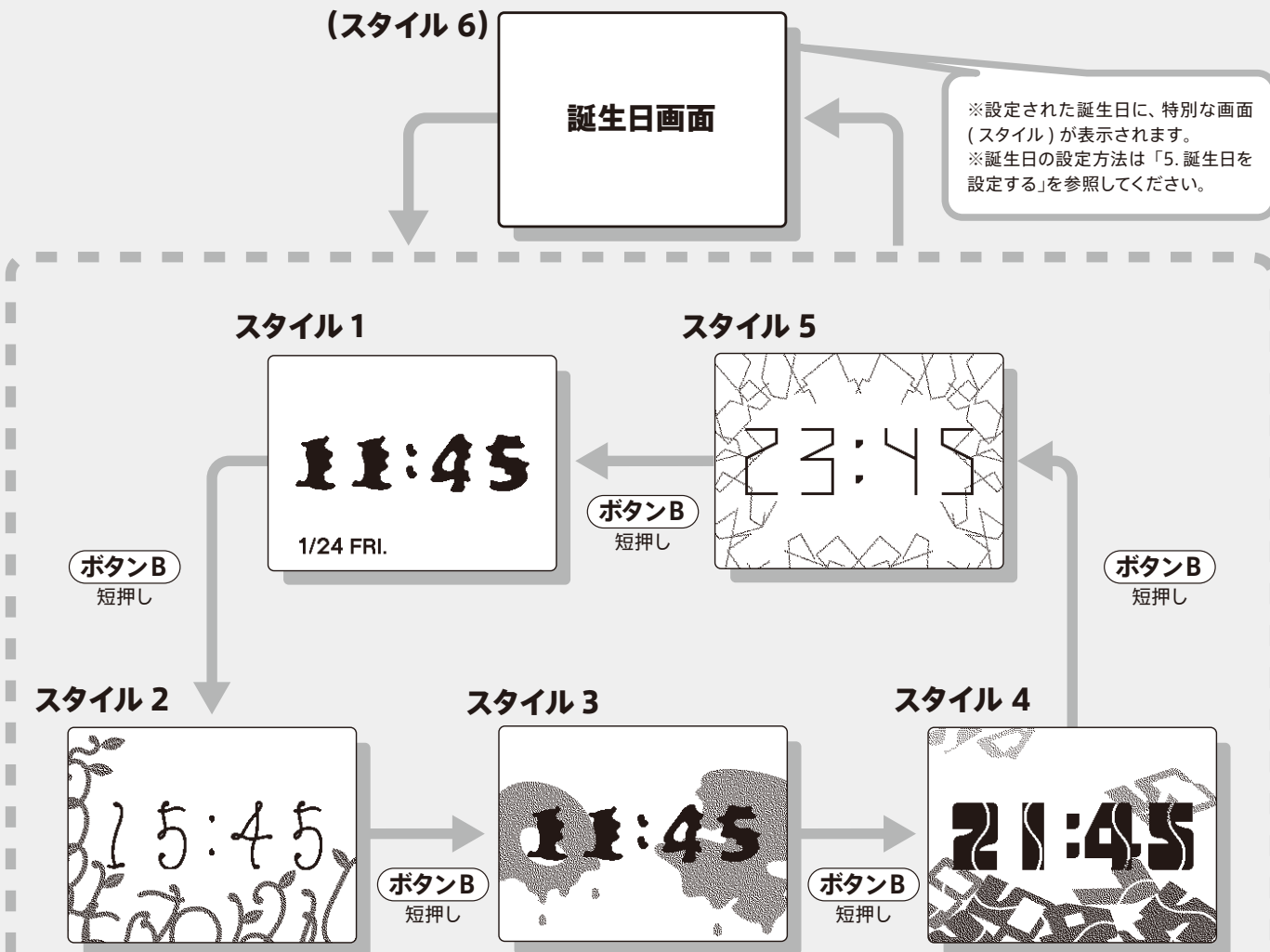
3時位置のボタンA、または9時位置のボタンBを押すことで日付、時刻設定および様々な背景に変更できます。

※画面表示はモデル(デザイン)によって異なる場合があります。

画面の切り替え

1. 画面を切り替える ※画面表示はモデル(デザイン)によって異なる場合があります。

時刻、日付(年月日)の設定をした後はボタン切り替えで様々な画面(スタイル)を表示する事ができます。



スタイル1~5 においてのボタン操作で「スタイル7」、「秒表示」、「デモスタート画面」を表示します。



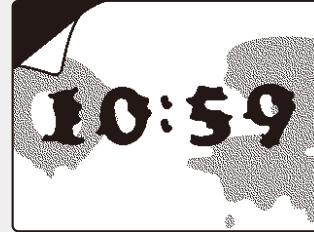
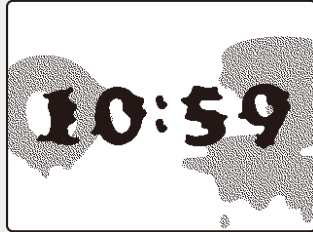
デスクトップクロックや温度計として使用できます。温度計としてご使用の際は腕から外し15分ほど放置してから計測してください。※計測器としての使用はできません。

※デモについては「6. デモを見る」を参照してください。

その他の機能

2. その他の機能

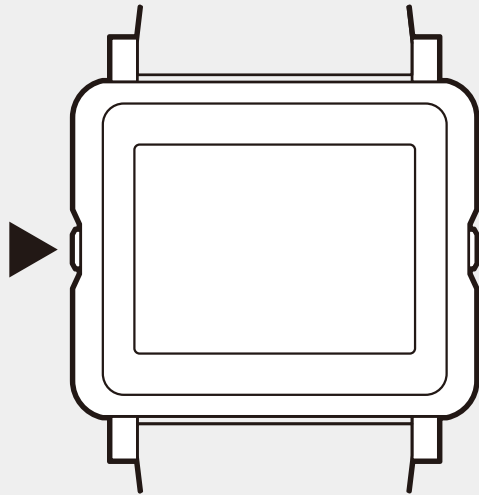
スタイル 2~5 では日付により表示が変化します。



時刻・カレンダーの合わせ方

3. 時刻を合わせる

時刻を設定します。



ボタンA

+

ボタンB

同時押し
(2秒)

※ボタンBを押して分
を変更すると秒が
「00」表示されます。



ボタンA

短押し

①

TIME&CALENDAR
が選択されている。



ボタンA

短押し

②

ボタンB

を押して24時間表示
(24H)か12時間表示
(AM, PM)かを選択
する。



ボタンA

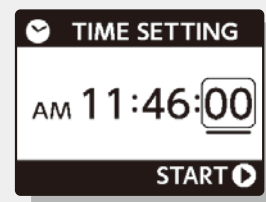
短押し

⑤

時報に合わせて

ボタンA

短押し



※秒が表示されている。



ボタンA

又は

ボタンB

短押し

③

ボタンB

で時を合わせる。

※ボタンBを長押しす
ると6時間ずつ進み
ます。

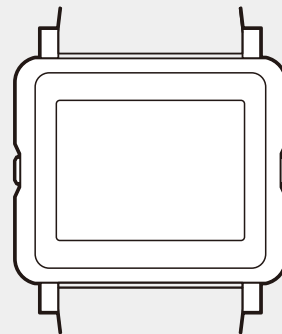


ボタンA

短押し

⑥

時刻表示に戻る。



④

ボタンB

で分を合わせる。

※ボタンBを長押しす
ると10分ずつ進み
ます。



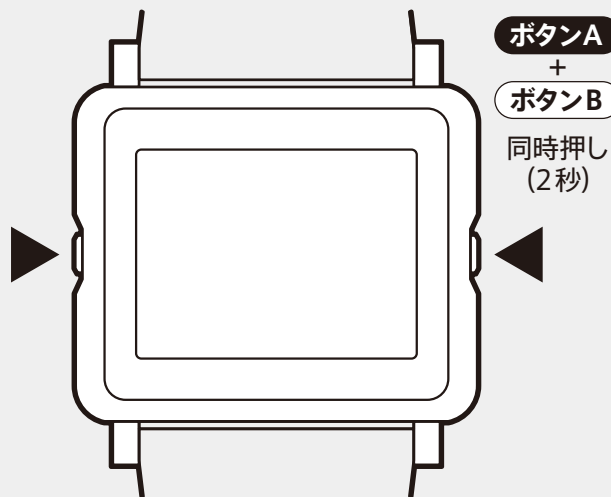
※ボタンAを押した後に、前の修正箇所へは戻りませんので
ご注意ください。

※続けて日付けを合わせます。「4. 日付 (年月日) を合わせる」を
ご覧ください。

時刻・カレンダーの合わせ方

4. 日付(年月日)を合わせる

日付(年月日)を設定します。



①
TIME&CALENDAR
が選択されている。



ボタンA
短押し

②
24時間表示(24H)、
12時間表示(AM.PM)
選択画面



ボタンA
短押し

③
時修正画面



ボタンA
短押し

④
分修正画面



ボタンA
短押し

⑤

ボタンB
で年を合わせる。
※ボタンBを長押しす
ると10年ずつ進み
ます。また、2062年
まで進むと初期値に
戻ります。



ボタンA
短押し

⑥

ボタンB
で月を合わせる
※ボタンBを長押しす
ると6ヶ月ずつ進み
ます。



ボタンA
短押し

⑦

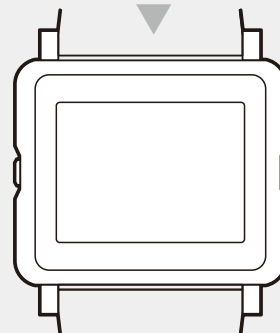
ボタンB
で日を合わせる
※ボタンBを長押しす
ると10日ずつ進み
ます。



ボタンA
短押し

⑧

時刻表示に戻る。

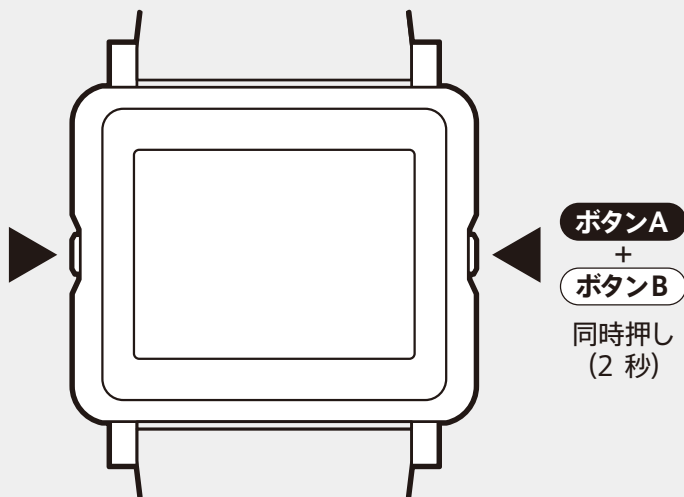


※ボタンAを押した後に、前の修正箇所へは戻りませんので
ご注意ください。

誕生日の設定方法

5. 誕生日を設定する

誕生日を設定でき、当日は特別な画面 (スタイル) が表示されます。



①

ボタンB

を押して BIRTHDAY を 選択する。



④

ボタンB

で誕生日を合わせる。

※ボタンBを長押しすると 10 日ずつ進みます。

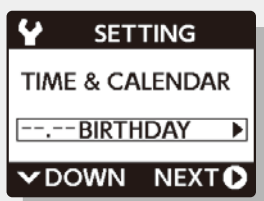


ボタンA
短押し

②

BIRTHDAY が 選択されている。

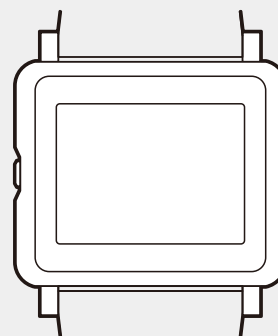
※誕生日を設定していない時は [---] が表示されます。設定すると誕生日が表示されます。



ボタンA
短押し

⑤

時刻表示に戻る。



③

ボタンB

で誕生月を 合わせる。

※設定していない時は現在の日付が表示されます。
※ボタンBを長押しすると 6ヶ月ずつ進みます。
※設定を解除するときは [---] が表示されるまでボタンBを繰り返し押ししてください。

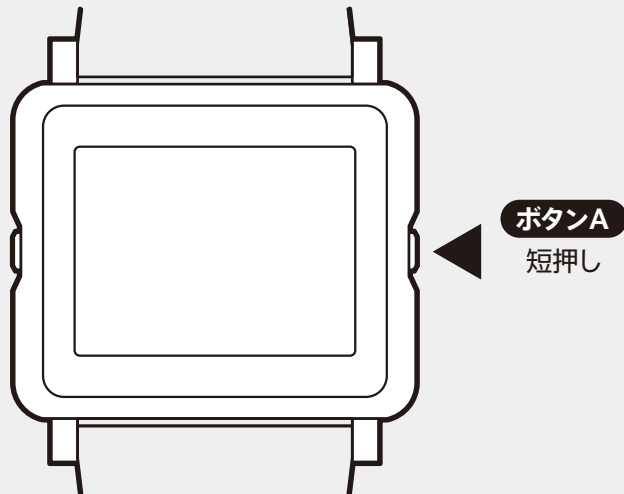


ボタンA
短押し

デモ (デモンストレーション)

6. デモを見る ※画面表示はモデル (デザイン) によって異なる場合があります。

デモは、モデルに搭載された画像を連続で見られる機能です。



- ①
デモスタート画面になる。



- ②
デモが始まる。
※表示される日時はあらかじめ設定されたもので現在の日時とは異なります。



- ③
デモスタート画面に戻る。
※表示終了後は、自動で終了します。
※途中でボタンA又はボタンBを押しても終了します。



- ④
時刻表示に戻る。

