

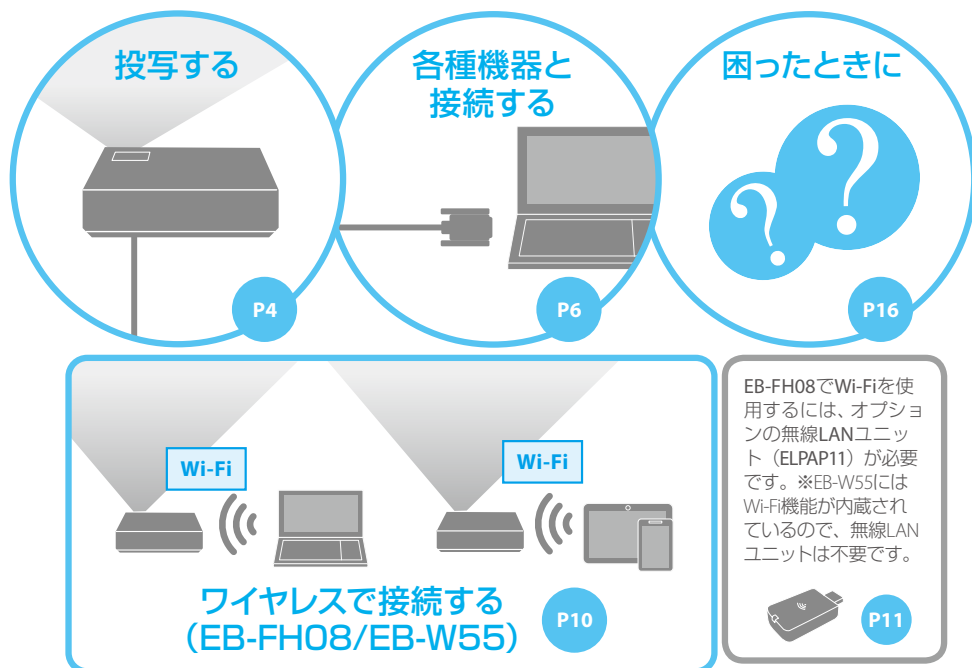
## ビジネスプロジェクター

EB-FH08 / EB-W55 / EB-E12

# かんたん操作ガイド

本書では、以下を説明しています。

- ・ 投写して映像を補正するまでの基本操作
- ・ 機器の接続やワイヤレス接続の手順、映像の投写に関するトラブルの対処方法



本機には以下のマニュアルが用意されています。

本機を安全に正しくお使いいただくために、マニュアルをよくお読みください。

### 取扱説明書 (PDF)



ホームページからご確認いただけます。

[epson.jp/lcp/doc/](http://epson.jp/lcp/doc/)

お使いのプロジェクターの型番を選んでマニュアルをダウンロードしてください。

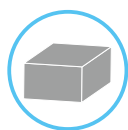
### 冊子 (紙)

- ・ 安全にお使いいただくために
- ・ かんたん操作ガイド (本書)



\*414563700\*

# 目次



同梱品 ..... 3

投写する ..... 4

各種機器と接続する ..... 6

ワイヤレスで接続する (EB-FH08/EB-W55) ... 10

無線 LAN ユニットを取り付ける (EB-FH08) ... 11

コンピューターを接続する ..... 12

モバイルデバイスを接続する ..... 14

困ったときに ..... 16

インジケータの見方 ..... 18

映像が映らない ..... 20

映像が映らない (ワイヤレス接続時) ..... 22

映像がおかしい ..... 24

電源が入らない、予期せず切れる ..... 29

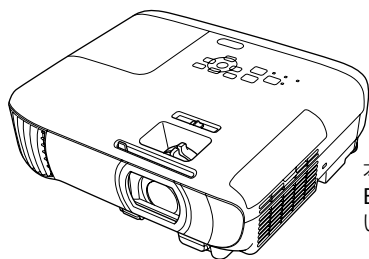
リモコンで操作できない ..... 30

お問い合わせ先 ..... 32



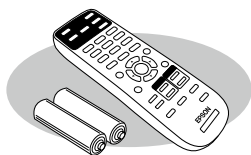
## 同梱品

### プロジェクター本体

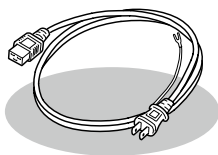


本書では断りがない限り  
EB-FH08のイラストを用  
いて説明しています。

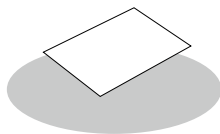
### リモコン+単 3 形乾電池



### 電源コード (日本国内専用) 約 1.8m



### 保証書一式





# 投写する

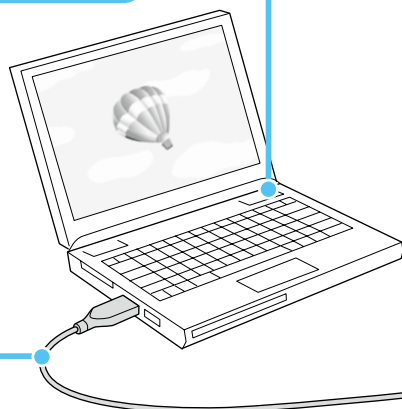
HDMI ケーブルを使って、  
コンピューターの映像を投写する手順を説明します。

1

## ケーブルを接続する

➔「各種機器と接続する」6 ページ

※ワイヤレスで接続する場合は、「ワイヤレスで接続する (EB-FH08/EB-W55)」10 ページをご覧ください。

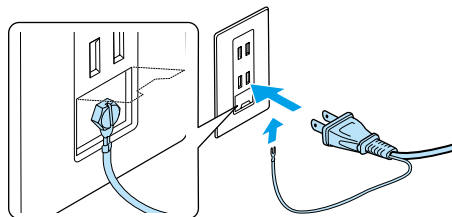


### ⚠ 警告

- ・投写中はレンズをのぞかないでください。
- ・必ず接地接続を行ってください。接地接続は必ず、電源プラグを電源につなぐ前に行ってください。また、接地接続を外す場合は、必ず電源プラグを電源から切り離してから行ってください。

### ⚠ 注意

- ・本機の吸気口・排気口をふさがないでください。内部に熱がこもり、火災の原因になることがあります。
- ・本機と接続機器を接続したあとに、本機の電源コードを接続してください。



### 参考

投写している映像がゆがんでいる場合は以下をお試しください。

- ・プロジェクターを動かして自動補正機能を実行する

➔「映像がおかしい」24 ページ

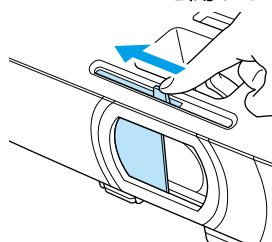
## 5 コンピューターの電源を入れる

ON

※映像が投写されない場合は以下をお試しください。

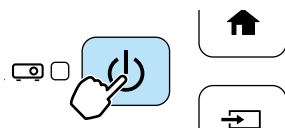
- ・プロジェクターの入力ソースを切り替える
  - 操作パネルの【Source Search】またはリモコンの【入力検出】ボタンを押す
  - 操作パネルの【Home】またはリモコンの【ホーム】ボタンを押して、入力ソースを選択する
- ・コンピューターの画面出力先を切り替える  
コンピューターの【Fn】キーを押したまま、モニターのアイコンや【CRT/LCD】が印字されているキーを押す

## 4 レンズカバーを開ける



※EB-FH08/EB-W55のみ

## 3 電源を入れる




※リモコンの場合



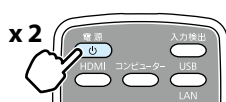
## 2 電源コードを接続する

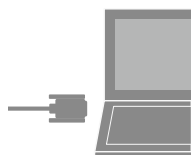
### 本機の電源を切るには

操作パネルの電源ボタン【】を2回押します。



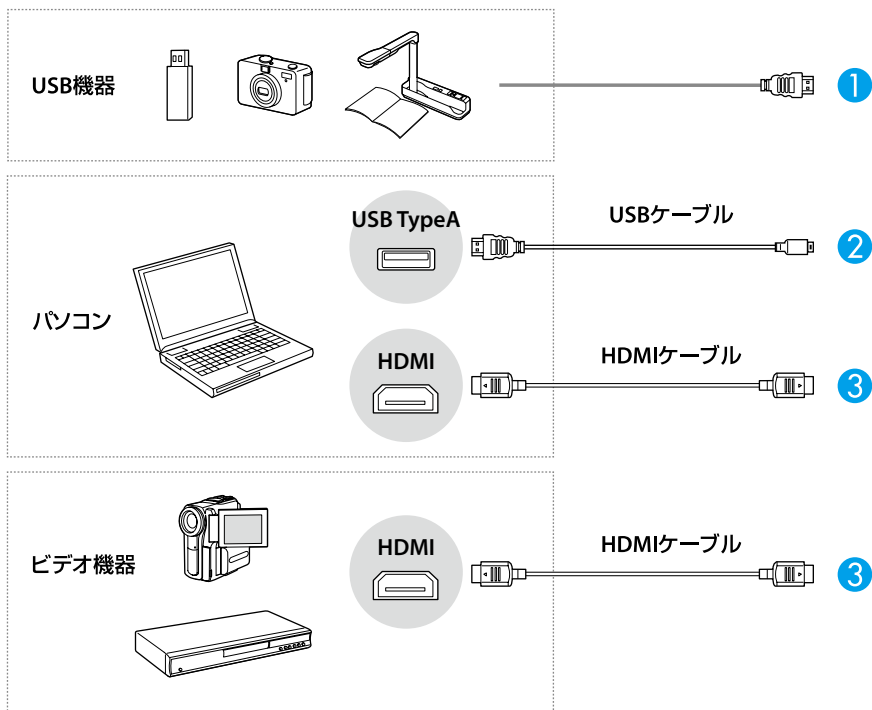
※リモコンの場合



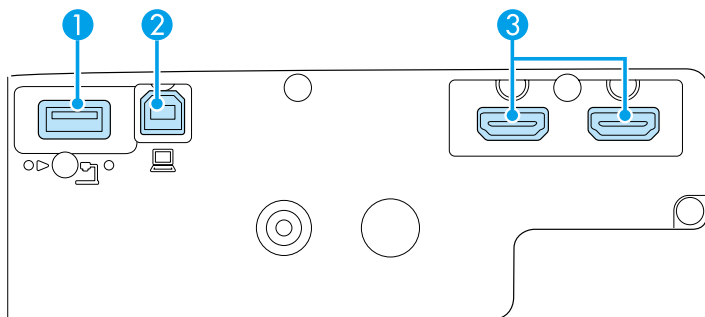


## 各種機器と接続する

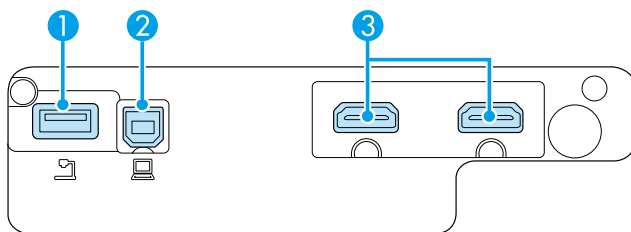
接続する機器に応じて、必要なケーブルを接続します。  
さらに詳しい説明については、『取扱説明書』  
「プロジェクターを接続する」をご覧ください。

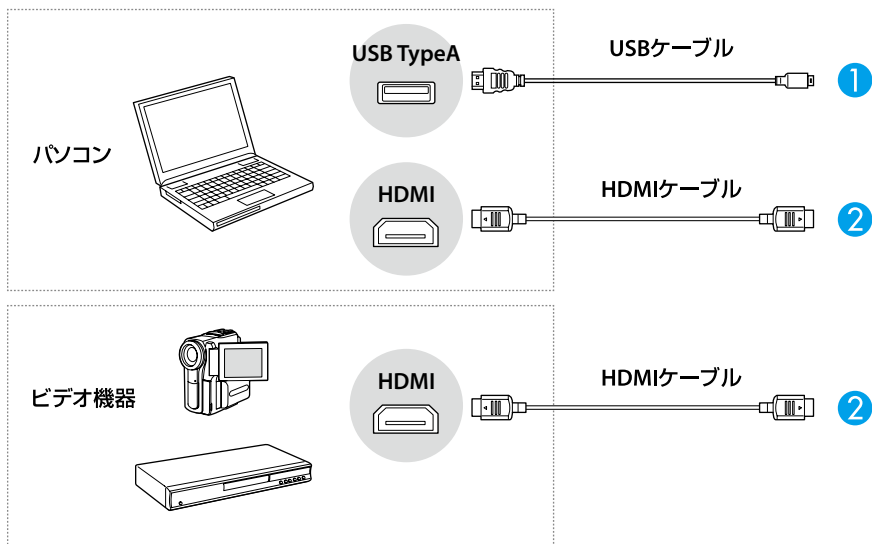


## EB-FH08



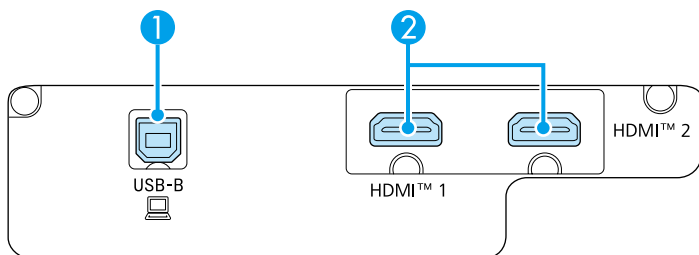
## EB-W55







EB-E12



Wi-Fi



# ワイヤレスで接続する(EB-FH08/EB-W55)

EB-FH08 と EB-W55 は、ワイヤレス接続に対応しています。  
以下のチャートから接続方法を選択してください。

**Q.** プロジェクターの型番をご確認ください。

EB-FH08

EB-W55

**Q.** オプションの無線 LAN ユニット (ELPAP11) をプロジェクター本体へ取り付けましたか？

いいえ

はい

無線 LAN ユニットの  
取り付け



P11

**Q.** コンピューターまたはモバイルデバイス、どちらの画面をプロジェクターから投写しますか？

コンピューター

モバイルデバイス

Wi-Fi



アプリの Epson iProjection (Windows/Mac) を使用して投写します。

**コンピューター  
を接続する**

P12

Wi-Fi



アプリの Epson iProjection (iOS/Android) を使用して投写します。

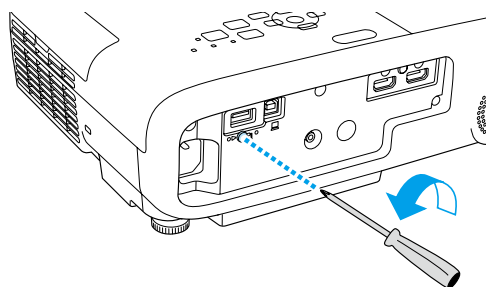
**モバイルデバイス  
を接続する**

P14

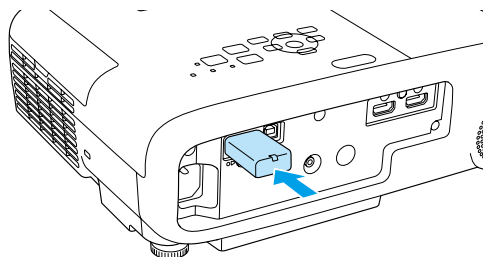
# 無線 LAN ユニットを取り付ける (EB-FH08)

EB-FH08 でワイヤレス接続を行うときは、オプションの無線 LAN ユニット (ELPAP11) を取り付けます。

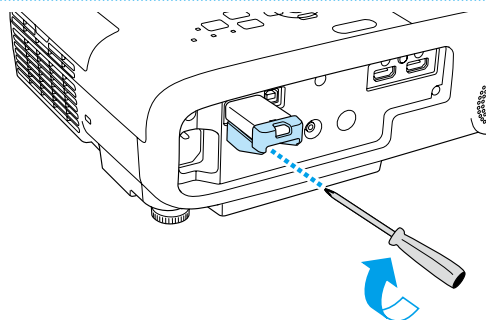
本機の電源を切り、電源コードを抜いてから作業を開始してください。



- 1** 無線 LAN ユニットカバーの固定ネジを + のドライバーで外します。



- 2** 無線 LAN ユニートを USB-A 端子に差し込みます。



- 3** 無線 LAN ユニットカバーを取り付けて、固定ネジを締めます。

# コンピューターを接続する

コンピューターの映像を投写できます。  
コンピューターとプロジェクターを Wi-Fi で接続します。

## コンピューターの準備

- ・ アプリをインストール
- ・ Wi-Fi機能をオン

## プロジェクターの準備

- ・ LANソースに切り替え

## アプリで投写開始

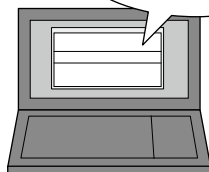
- ・ かんたんモード選択
- ・ プロジェクター選択

## 1 Epson iProjection (Windows/Mac) をインストールする

以下の Web サイトから、お使いのコンピューターに Epson iProjection をインストールします。

- ☛ <https://www.epson.jp/support/download/>

Epson iProjection  
インストール



## 2 Wi-Fi 機能を有効にする

お使いのコンピューターの Wi-Fi 機能を有効にします。

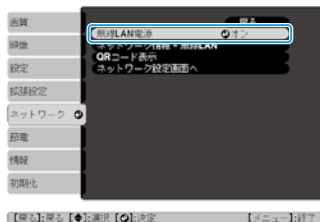
Wi-Fi 機能オン



## ネットワーク設定を行う

Wi-Fi 接続を行うには、事前にプロジェクターのネットワーク設定が必要です。

リモコンの【メニュー】ボタンを押し、[ネットワーク] を選択します。[無線 LAN 電源] を [オン] に設定し、[ネットワーク設定画面へ] を選択します。[無線 LAN] メニューの [接続モード] で [かんたんモード] を選択してください。

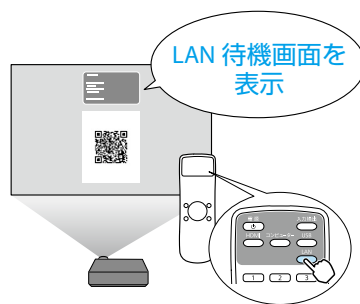


※ EB-W55 をお使いの場合は無線 LAN ユニットなしで接続できます。

### 3 LAN 待機画面を表示する

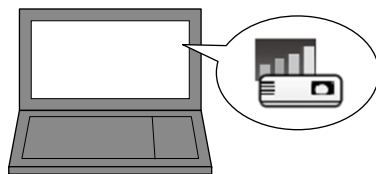
リモコンの【LAN】ボタンを押して、入力ソースを LAN に切り替えます。LAN 待機画面が表示されます。

画面上部の【プロジェクター名】を確認します。LAN 待機画面には QR コードが表示されます。【LAN】ボタンを 1 回押しても LAN 待機画面が表示されない場合は、何度か押してください。



### 4 Epson iProjection を起動する

起動時のモード選択画面で【かんたんモード】を選択します。



### 5 接続するプロジェクターを選択する

Epson iProjection で本機の【プロジェクター名】を、【プロジェクターリスト】から選択します。

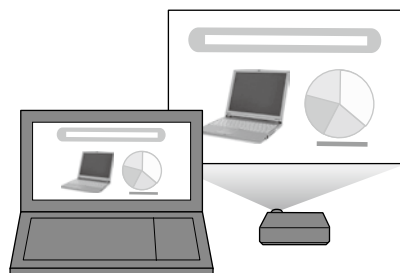


### 6 投写を開始する

【接続】をクリックして、投写を開始します。

Epson iProjection の詳しい操作方法是『Epson iProjection 操作ガイド (Windows/Mac)』をご覧ください。以下の Web サイトからダウンロードできます。

☞ <https://www.epson.jp/support/download/>



# モバイルデバイスを接続する

スマートフォンやタブレット端末などのモバイルデバイスの映像を投写できます。本機から投写される QR コードを Epson iProjection で読み取るだけで、簡単に投写できます。

## デバイスの準備

- ・アプリをインストール
- ・Wi-Fi機能をオン

## プロジェクターの準備

- ・QRコード表示

## アプリで投写開始

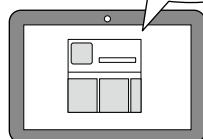
- ・QRコード読み取り

## 1 Epson iProjection (iOS/Android) をインストールする

App Store または Google Play から、お使いのモバイルデバイスに Epson iProjection をインストールします。

初回起動時には Epson iProjection の基本的な使い方が表示されます。

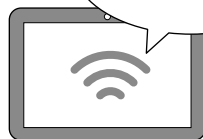
Epson iProjection  
インストール



## 2 Wi-Fi 機能を有効にする

お使いのモバイルデバイスの Wi-Fi 機能を有効にします。

Wi-Fi 機能オン



## ネットワーク設定を行う

Wi-Fi 接続を行うには、事前にプロジェクターのネットワーク設定が必要です。

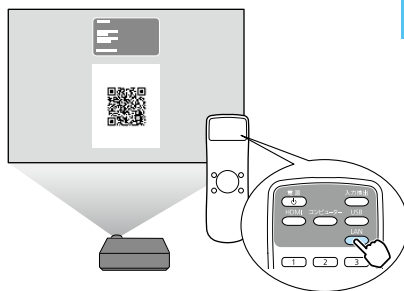
リモコンの【メニュー】ボタンを押し、[ネットワーク] を選択します。[無線 LAN 電源] を [オン] に設定し、[ネットワーク設定画面へ] を選択します。[無線 LAN] メニューの [接続モード] で [かんたんモード] を選択してください。



※ EB-W55 をお使いの場合は無線 LAN ユニットなしで接続できます。

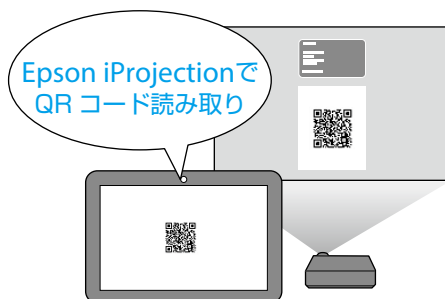
### 3 QRコードを表示する

リモコンの【LAN】ボタンを押して、  
投写画面に QR コードを表示します。



### 4 Epson iProjection を起動し QRコードを読み取る

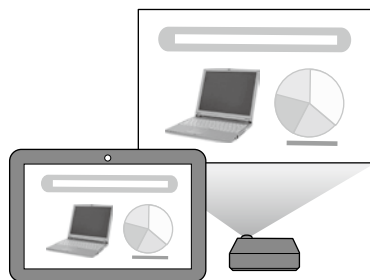
Epson iProjection のホーム画面から  
[QRコード接続] を選択します。



### 5 投写を開始する

投写画面に [接続しました] と表示  
されたら、接続完了です。Epson  
iProjection のメニューにある [コンテン  
ツ] から投写したい写真などを選択し、  
投写を開始します。

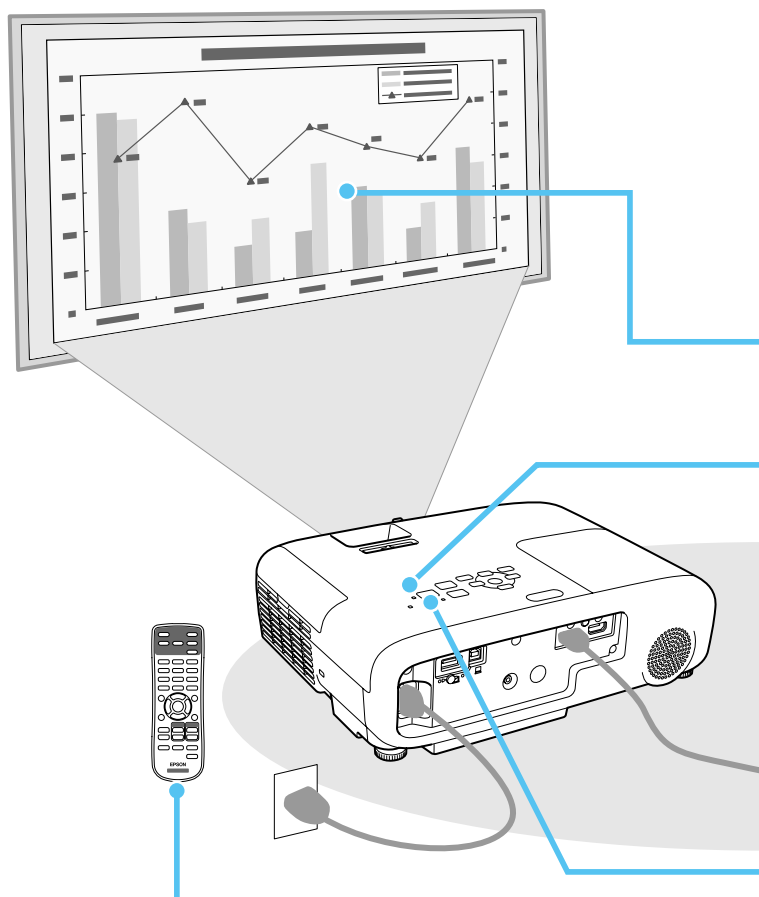
Epson iProjection の詳しい操作方法は、Epson  
iProjection メニューの [サポート] > [使い  
方のヒント] をご覧ください。





## 困ったときに

本機を使用中に起こりうるトラブルと、その対処法について説明しています。トラブルが解決しないときは、裏表紙に記載の連絡先へご相談ください。



### リモコンで操作できない

本機がリモコンでの操作に反応しないときや、リモコンを紛失したときをご覧ください。

➡「リモコンで操作できない」30 ページ



## 映像が映らない

以下のときにご覧ください。

- 接続している機器の映像が映らない
- 投写画面に「映像信号が入力されていません」などのメッセージが表示される

➡「映像が映らない」20 ページ

➡「映像が映らない（ワイヤレス接続時）」22 ページ

## 映像がおかしい

以下のときにご覧ください。

- 映像がぼやける
- 映像がゆがむ
- 映像の一部が表示されない
- 映像が乱れる
- 映像が上下反転している

➡「映像がおかしい」24 ページ

## インジケーターの見方

本機の状態（正常/異常/警告）を確認できます。

➡「インジケーターの見方」18 ページ



## 電源が入らない、予期せず切れる

本機の電源が入らないときや、使用中に電源が切れてしまうときにご覧ください。

➡「電源が入らない、予期せず切れる」29 ページ

# インジケータの見方





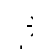






インジケータは、本機の状態をお知らせします。以下の表でインジケータの色と状態を確認し、必要な対処を行ってください。

## EB-FH08/EB-W55

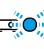







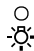



点灯色	
点灯 青色	点滅 橙色
状態	
点灯 点灯	点滅 点滅
点灯 消灯	状態依存*










※エラーが起きたときのプロジェクト本体の状態によって、点灯、点滅、もしくは消灯しています。



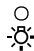



### ■ 正常動作時のインジケータの状態




Status  Lamp Temp  	Status  Lamp Temp  	Status  Lamp Temp  
スタンバイ中	ウォームアップ中	投写中
電源ボタン【  】を押すと投写を開始します。	電源ボタン【  】を押しても反応しません（約 30 秒）。	通常動作中です。

### ■ 異常 / 警告時のインジケータの状態

<div>Status </div> <div></div> <div>Lamp Temp</div>	<div>Status </div> <div></div> <div>Lamp Temp</div>	<div>Status </div> <div></div> <div>Lamp Temp</div>	<div>Status </div> <div></div> <div>Lamp Temp</div>
内部異常	ファン異常 / センサー異常		
電源プラグをコンセントから抜き、裏表紙に記載の連絡先へご相談ください。			

<div>Status </div> <div></div> <div>Lamp Temp</div>	<div>Status </div> <div></div> <div>Lamp Temp</div>	<div>Status </div> <div></div> <div>Lamp Temp</div>
ランプ交換勧告	オートアイリス異常	電源系異常
新しいランプに交換してください。		

<div>Status </div> <div></div> <div>Lamp Temp</div>	<div>Status </div> <div></div> <div>Lamp Temp</div>
電源プラグをコンセントから抜き、裏表紙に記載の連絡先へご相談ください。	

Status  Lamp Temp  
ランプ異常 / ランプ点灯失敗 / ランプカバー開放状態
・ランプが割れていないか確認します。 ・ランプやランプカバーが確実に取り付けられているか確認します。 ・エアフィルターの清掃または交換をします。

上記の対処を行ってもエラーになるときは、電源プラグをコンセントから抜き、お買い上げの販売店または裏表紙に記載の連絡先へご相談ください。



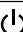



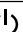


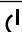



## EB-E12


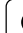



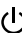


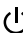








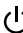

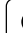

点灯色	
点灯 青色	点滅 橙色
状態	
点灯	点滅
消灯	状態依存*



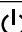
※エラーが起きたときのプロジェクター本体の状態によって、点灯、点滅、もしくは消灯しています。

### 正常動作時のインジケータの状態

スタンバイ中	ウォームアップ中	投写中
   Status Lamp Temp 電源ボタン【  】を押すと投写を開始します。	   Status Lamp Temp 電源ボタン【  】を押しても反応しません(約 30 秒)。	   Status Lamp Temp 通常動作中です。

### 異常 / 警告時のインジケータの状態

   Status Lamp Temp <b>内部異常</b> 電源プラグをコンセントから抜き、裏表紙に記載の連絡先へご相談ください。	   Status Lamp Temp <b>ファン異常 / センサー異常</b> 電源プラグをコンセントから抜き、裏表紙に記載の連絡先へご相談ください。	   Status Lamp Temp <b>内部高温異常</b> ・壁側に設置しているときは場所を移動します。 ・エアフィルターの清掃または交換をします。	   Status Lamp Temp <b>高温警告</b> ・壁側に設置しているときは場所を移動します。 ・エアフィルターの清掃または交換をします。
   Status Lamp Temp <b>ランプ交換勧告</b> 新しいランプに交換してください。	   Status Lamp Temp <b>オートアイリス異常</b> 電源プラグをコンセントから抜き、裏表紙に記載の連絡先へご相談ください。	   Status Lamp Temp <b>電源系異常</b> 電源プラグをコンセントから抜き、裏表紙に記載の連絡先へご相談ください。	

   Status Lamp Temp <b>ランプ異常 / ランプ点灯失敗 / ランプカバー開放状態</b> ・ランプが割れていないか確認します。 ・ランプやランプカバーが確実に取り付けられているか確認します。 ・エアフィルターの清掃または交換をします。
----------------------------------------------------------------------------------------------------------------------------------------------------------------------------------------------------------------------------------------------------------------------------------------------------------------------------------------------------------------------------------------------------------

上記の対処を行ってもエラーになるときは、電源プラグをコンセントから抜き、お買い上げの販売店または裏表紙に記載の連絡先へご相談ください。

# 映像が映らない

**Q.** 操作パネルの【Home】またはリモコンの【ホーム】ボタンを押すと、ホーム画面が表示されますか？

はい

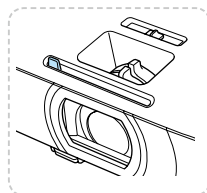
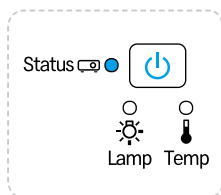
いいえ

## プロジェクターの状態を確認する

- 本機のインジケーターとレンズカバーが以下の状態になっていることを確認します。

インジケーター  
(投写中の状態)

レンズカバー  
(完全に開いている)



- インジケーターまたはレンズカバーの状態が上記と異なるときは、以下の手順に従って電源を入れ直してください。

➡ 「投写する」4 ページ

プロジェクターの電源が入らないときは、以下をご覧ください。

➡ 「電源が入らない、予期せず切れる」29 ページ

- リモコンの【A/Vミュート】ボタンを押して、映像が一時的に消されていないか確認します。

問題が解決しない場合

## プロジェクターの設定を確認する

- 操作パネルの【Source Search】またはリモコンの【入力検出】ボタンを押し、映像が表示されるまで数秒待ちます。
- 操作パネルの【Home】またはリモコンの【ホーム】ボタンを押し、ホーム画面が表示されたら、投写したい入力ソースを選択します。

問題が解決しない場合



### 接続ケーブルの状態を確認する

- 必要なケーブル（電源コード、接続機器用のケーブル）がすべて接続されていることを確認します。
- すべてのケーブルのコネクターが、端子の奥までしっかり差さっていることを確認します。
- スイッチャーやAVアンプ、USBハブなどを介して接続しているときは、本機と接続機器を直接接続してください。
- HDMIケーブルで接続しているときは、より短いHDMIケーブルで接続し直してください。

問題が解決しない場合

### 接続機器の状態を確認する

機器の電源が入っていることを確認します。  
必要な場合はプレゼンテーションや動画の再生を開始します。

#### ノート型コンピューターを接続しているとき

- コンピューターの出力設定を切り替えます。  
➔「投写する」4 ページ
- コンピューターの出力映像が黒一色でないことを確認します。
- コンピューターがスリープモードでないことを確認します。
- USBケーブルで接続しているときは、ドライバーが正しくインストールされていることを確認します。
- USBケーブルで接続しているときは、USBケーブルを一度抜いて再度接続します。

問題が解決しない場合

### すべて確認しても写らないときは

- 本機の電源を一度切ってから、再度電源を入れます。  
➔「本機の電源を切るには」5 ページ  
➔「投写する」4 ページ
- 接続している機器の電源を一度切ってから、再度電源を入れます。
- コンピューターを接続しているときは、コンピューターのディスプレイ解像度が本機の対応解像度、周波数と合っているか確認します。  
詳しくはお使いのコンピューターの取扱説明書をご覧ください。

# 映像が映らない（ワイヤレス接続時）

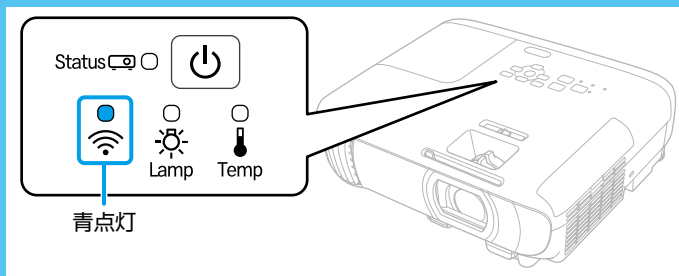
Q. 無線 LAN のインジケータは青く点灯していますか？

EB-FH08



いいえ

EB-W55



はい

解決しない場合



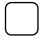
Q. リモコンの【LAN】ボタンを押すと、[IP アドレス] に [かんたんモード] と表示されていますか？

いいえ

はい

接続機器のネットワーク設定を確認してください。  
※詳しくはお使いのデバイスに付属の取扱説明書をご覧ください。

インジケータの状態を確認します。

インジケータ	状態
 速い青点滅	機器に接続中です。
 遅い青点滅	異常状態です。 ・本機の電源を入れ直してください。 ・無線 LAN ユニットを装着し直してください。
 消灯	無線 LAN を使用できません。 [ネットワーク] メニューで [無線 LAN 電源] が [オン] に設定されていることを確認します。

接続モードを確認します。

[ネットワーク] メニューで [接続モード] を [かんたんモード] に設定します。

→ [ネットワーク] > [ネットワーク設定画面へ] > [無線 LAN] > [接続モード]

解決しない場合

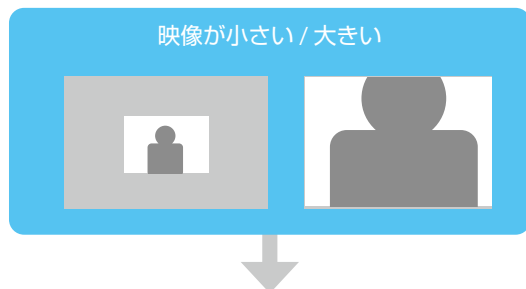
Q. プロジェクターはイントラネットに接続していますか？

いいえ

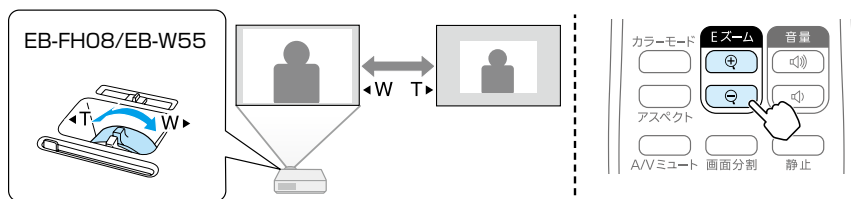
はい

マニュアルモードで接続します。  
詳しくは『取扱説明書』「無線 LAN での映像投写」をご覧ください。

# 映像がおかしい



ズームリング（EB-FH08/EB-W55 のみ） またはリモコンの【E ズーム】 ボタンで映像のサイズを調整します。

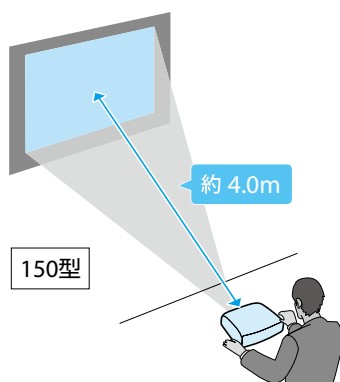
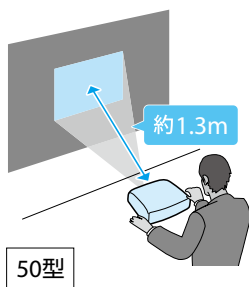


映像のサイズは本機とスクリーンの距離によっても変わります。

下図の値は、ズームを最大にしたときの最短投写距離の目安です。

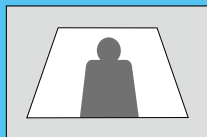
ズームの状態や設置条件により、下図の値よりも映像のサイズが小さくなります。

詳細は、『取扱説明書』「スクリーンサイズと投写距離」をご覧ください。





映像がゆがむ



EB-FH08/EB-W55

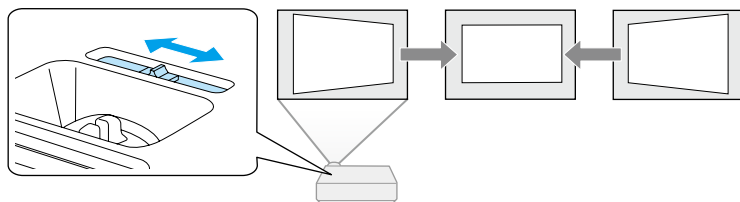
EB-E12

### 自動タテ補正

プロジェクターを動かしたときに、縦方向のゆがみが自動的に補正されます。

### ヨコ補正スライダー

スライダーを動かして、映像を調整します。

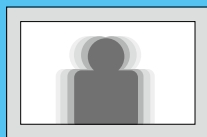


問題が解決しない場合

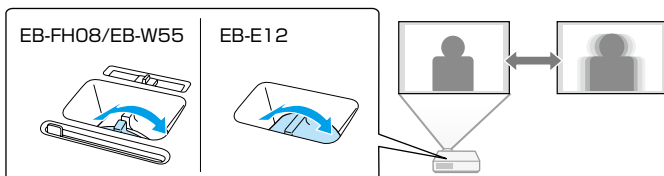
- スクリーンと平行になるように、本機の設置位置を調整します。
- 台形補正/上下ボタンを押して、映像のゆがみを補正します。詳しい操作方は『取扱説明書』の「台形補正ボタンで映像のゆがみを補正する」をご覧ください。

# 映像がおかしい

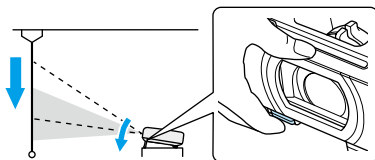
映像がぼやける



- ・フォーカスリングでピントを調整します。



- ・フロントフットを伸ばしてあるときは、傾斜角度が小さくなるよう再度調整してください。

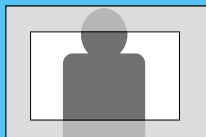


- ・本機の設置位置がスクリーンから遠すぎるか、またはスクリーンに近すぎる可能性があります。本機の設置位置を調整してください。

問題が解決しない場合

- ・本機のレンズを掃除します。詳しくは『取扱説明書』をご覧ください。
- ・コンピューターの映像を投写しているときは、本機の解像度に合わせて解像度を変更します。

映像の一部が表示されない



- リモコンの【アスペクト】ボタンを押して、アスペクト比を変更します。
- リモコンの【Eズーム】ボタンで映像をズームしているときは、【初期値】ボタンを押してEズームを解除します。
- コンピューターの映像を投写しているときは、以下をご確認ください。
  - コンピューターのデュアルディスプレイの設定が無効になっているか
  - ディスプレイの解像度が本機の対応解像度に合っているか



映像にノイズが入る、乱れる

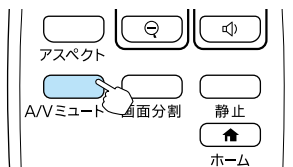


- 本機と機器を接続しているケーブルの状態を確認します。
  - 干渉を受けないように、電源コードから離れているか
  - ケーブルの両端が確実に接続されているか
  - 延長ケーブルを使用していないか
- コンピューターの映像を投写しているときは、以下をご確認ください。
  - ディスプレイの解像度が本機の対応解像度に合っているか
  - リフレッシュレートが本機のリフレッシュレートと合っているか

映像が上下反転している



リモコンの【A/V ミュート】 ボタンを 5 秒間押して、映像を反転します。このとき、画面が一時的に暗くなります。



# 電源が入らない、予期せず切れる

困ったときに



投写する

各種機器と接続する


ワイヤレスで接続する

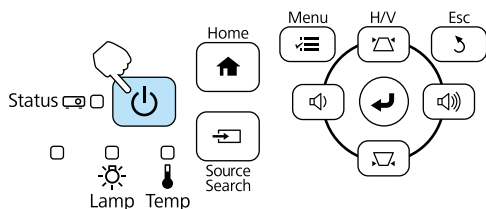
困ったときに

Q. リモコンで操作を行っていますか？

はい

いいえ

操作パネルの電源ボタン【】を押して、電源が入るか確認します。



操作パネルを使って電源が入る場合は、以下のページでリモコンの動作をご確認ください。

➔「リモコンで操作できない」30 ページ

問題が解決しない場合

Q. 電源が入らなくなる直前まで、本機を長時間使用していましたか？

はい

いいえ

本機の内部温度が高温になっている可能性があります。  
インジケータの状態をご確認ください。  
➔「インジケータの見方」18 ページ

電源コードが本機とコンセントに確実に接続されていることを確認して、再度電源を入れてください。

➔「投写する」4 ページ

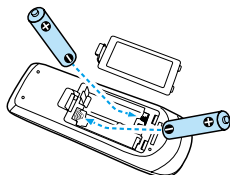
電源コードが正しく接続されていても電源が入らないときは、電源コードが故障している可能性があります。  
電源コードを抜いて、お買い上げの販売店または裏表紙に記載の連絡先へご相談ください。

# リモコンで操作できない

**Q.** リモコンはお手元にありますか？

はい

- ・リモコンの電池が正しくセットされていること、電池が切れていないことを確認します。必要に応じて、電池を交換してください。



- ・リモコンのボタンが押しこまれた状態になっているときは、ボタンを元の状態に戻してください。

問題が解決しない場合

**Q.** 本機からは映像が投写されていますか？

いいえ

はい

**リモコンを紛失した場合は、新たにリモコンをお買い求めいただけます。**

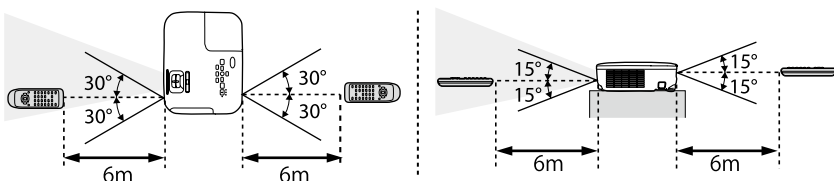
本機をお買い上げの販売店または裏表紙に記載の連絡先へご相談ください。

本機がウォームアップ中またはシャットダウン中のときは、リモコンで操作ができません。

本機の状態をご確認ください。

➡「インジケータの見方」  
18 ページ

受光可能範囲内でリモコンを使っていることを確認します。



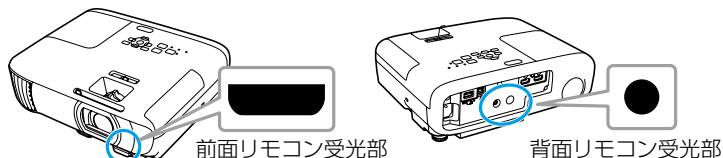
※ EB-E12 は、背面にリモコン受光部はありません。

## 困ったときに



リモコン受光部に強い光(蛍光灯の光、直射日光、赤外線機器の信号など)が当たっていないことを確認します。

リモコン受光部の周辺に強い光源があるときは、本機の設置位置を変更してください。

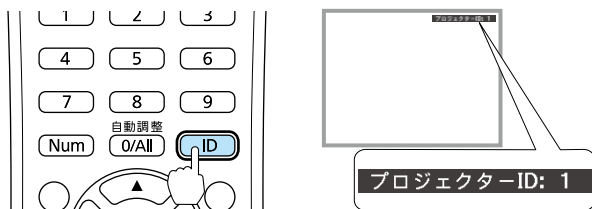


※ EB-E12 は、背面にリモコン受光部はありません。

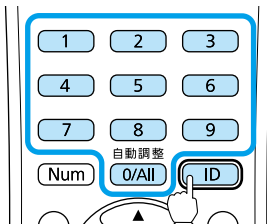
問題が解決しない場合

同じ部屋で複数台のプロジェクターを使っているときは、本機にプロジェクターIDが設定されている可能性があります。

操作対象のプロジェクターにリモコンを向け、【ID】ボタンを押して、投写画面に表示されるプロジェクターIDを確認します。



リモコンの【ID】ボタンを押しながら、投写画面に表示されたIDと同じ番号のボタンを押します。【ID】ボタンを押しながら【O/All】ボタンを押すと、プロジェクターIDの設定に関わらず、すべてのプロジェクターを操作できるようになります。



# お問い合わせ先

アフターサポート・サービスのご案内

## お問い合わせの前に

### サポート情報サイト

最新ソフトウェア、製品マニュアルなど、製品のサポート情報満載のサイトです。

[epson.jp/support/](https://epson.jp/support/)



### FAQ（よくあるご質問）

困ったときの対処方法を分かり易く説明しています。

[epson.jp/faq/](https://epson.jp/faq/)



## 製品に関するご質問・ご相談/運用支援

営業日、営業時間、有料サービスの詳細はサポート情報サイトでご確認ください。


### LINEまたは Webチャットで相談する

自動応答は  
24時間365日  
いつでも受付



[epson.jp/linespm/](https://epson.jp/linespm/)

### メールで相談する [epson.jp/mail/](https://epson.jp/mail/)

 電話で相談する  
プロジェクターインフォメーションセンター  
050-3155-7010

## 修理のお申し込み

対象製品など修理メニューの詳細はウェブサイトでご確認ください。 [epson.jp/shuri/](https://epson.jp/shuri/)



### 引取修理サービス

ご指定の日時・場所に修理品を引き取りにお伺いするサービスです（有償）。

Web で申し込む  
[epson.jp/door/](https://epson.jp/door/)



電話で申し込む  
050-3155-7150

## 消耗品のご購入

お近くのエプソン商品取扱店またはエプソンダイレクトショップでお買い求めください。



エプソンダイレクトショップ  
[epson.jp/shop/](https://epson.jp/shop/)



ご購入相談・ご注文窓口  
0120-956-285

## 会員制情報提供サイト(MyEPSON)

ユーザー登録していただくと、お客様に商品の最新情報や活用のためのヒントをお届けいたします。

[myepson.jp/](https://myepson.jp/)

## ショールーム

最新のエプソン商品を実際にお試しいただけます。

[epson.jp/showall/](https://epson.jp/showall/)



上記 050 で始まる電話番号は KDDI 株式会社の電話サービス KDDI 光ダイレクトを利用しています。本ページに記載の情報は予告無く変更になる場合がございます。あらかじめご了承ください。

エプソン販売 株式会社  
セイコーエプソン 株式会社

〒160-8801 東京都新宿区新宿四丁目1番6号 JR新宿ミライナタワー  
〒392-8502 長野県諏訪市大和三丁目3番5号

液晶プロジェクター(H) 2022.03