

スキャナー

DS-C480W

DS-C420W

EPSON

セットアップガイド

- 本書は、製品の近くに置いてご活用ください。
- 本製品を使用可能な状態にするまでの手順と安全について記載しています。使用前には必ず裏面の「安全上のご注意」をお読みください。
- App Store は、米国およびその他の国で登録された Apple Inc. の商標です。
- Google Play は、Google LLC の商標です。



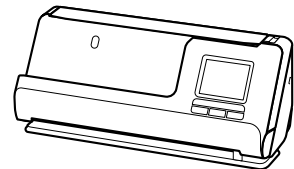
414598100

© 2024 Seiko Epson Corporation
2024年12月発行
Printed in XXXXXX

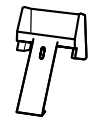
■ 同梱物

※本マニュアルでは DS-C480W（左）のイラストを使用しています。

DS-C480W



☐ レシート給紙ガイド



☐ USB ケーブル

☐ AC アダプター ☐ 電源ケーブル ☐ 保証書

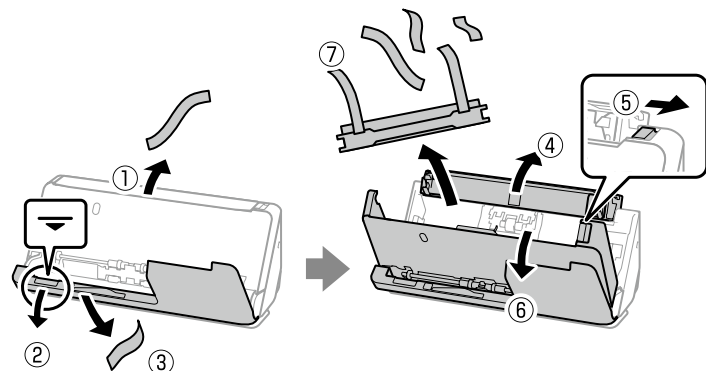
※本製品にソフトウェアディスクは同梱されていません。



手順 3 で指示が出るまで USB ケーブルを接続しないでください。

■ 保護材の取り外し

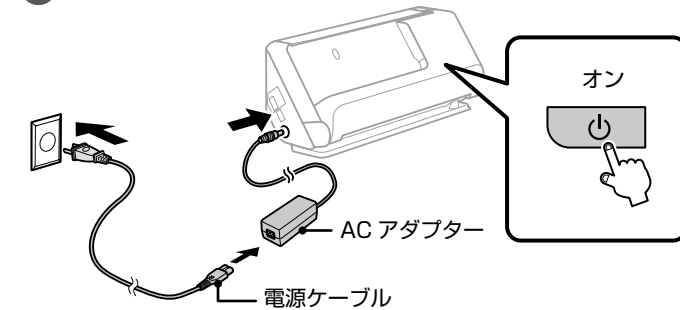
保護テープ・保護材（青色）は全て取り除いてください。



※保護材の形状や個数、貼付場所などは予告なく変更されることがあります。

1 本体の準備

- AC アダプターを接続し、電源プラグをコンセントに差し込みます。
- 電源を入れます。



2 日時設定（DS-C480W のみ）

画面の指示に従って日付と時刻を設定します。



3 ソフトウェアのインストール / 接続設定

ソフトウェアは Web サイトからインストールします。コンピューターがインターネットに接続されていることを確認してください。

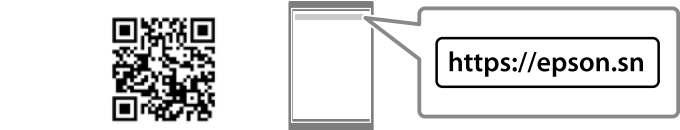
- <<https://epson.sn>>にアクセスします。
- 製品名を入力して検索します。
- [今すぐセットアップ] をクリックします。
- [ダウンロード] をクリックし、ダウンロードファイルを実行します。



表示されたインストーラー画面の案内に従ってセットアップしてください。

スマートデバイスの場合

Epson Smart Panel（エプソン スマート パネル）を使うと、スマートデバイスからスキャンできます。以下の QR コードまたは URL にアクセスして、アプリをインストールします。



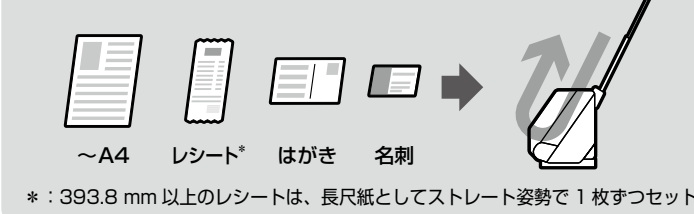
※ App Store または Google Play からダウンロードすることもできます。
※ QR コードは（株）デンソーウェーブの登録商標です。

① 基本のスキャン

スキャンの前に、ソフトウェアのインストールと接続設定を済ませておいてください。

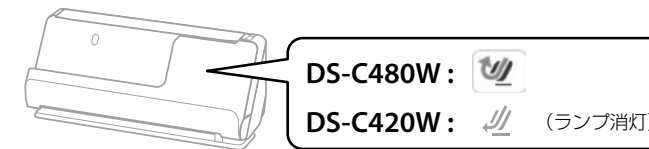
スキャンする原稿に合わせて、2 種類の姿勢を使い分けてスキャンします。

U ターン姿勢でスキャンする原稿

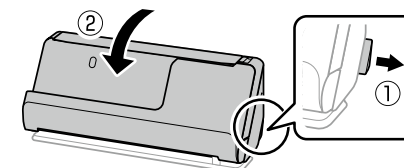


※：393.8 mm 以上のレシートは、長尺紙としてストレート姿勢で 1 枚ずつセット

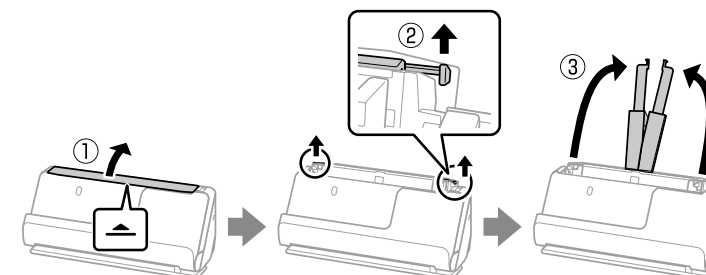
- 姿勢アイコンが U ターン姿勢であることを確認します。



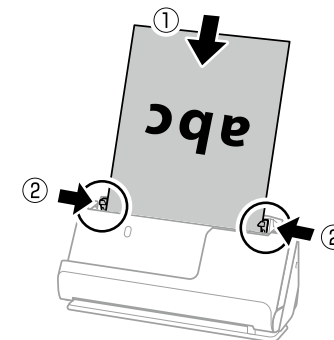
異なるアイコンが表示されている場合は、背面のレバーを引いて、本体を手前に起こします。



- トレイ・サポートを広げます。



- 原稿のスキャンする面を上にし、先端を ADF に向けてセットします（①）。次に、原稿ガイドを原稿に合わせます（②）。



※混載原稿は幅の広い原稿から順に、用紙の中央と先端を揃えてセット

- スキャンします。

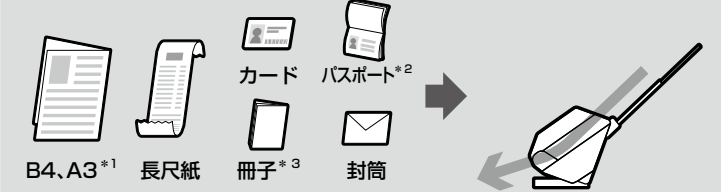
DS-C480W：ホーム画面で [コンピューター] を選択し、画面の指示に従い設定して、◇ をタップします。

DS-C420W：◇ ボタンを押します。

原稿種ごとのスキャン手順や注意事項、レシート給紙ガイド・レシート排紙サポートの使い方など、詳しくはユーザーズガイドをご覧ください。

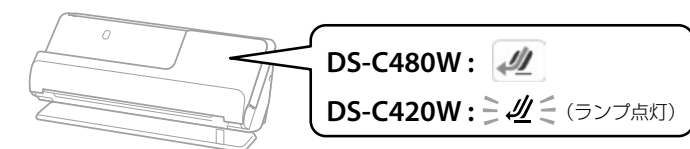
➡「電子マニュアルのご案内」（裏面）

ストレート姿勢でスキャンする原稿

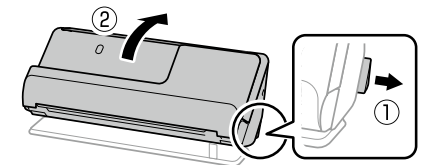


※ 1：DS-C420W の場合、大判原稿はキャリアシート（別売品）を使ってスキャン
※ 2：DS-C420W の場合、パスポートはパスポートキャリアシート（別売品）を使ってスキャン
※ 3：冊子スキャンは DS-C480W のみ対応

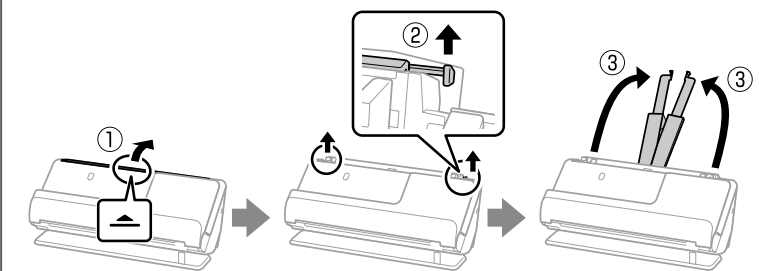
- 姿勢アイコンがストレート姿勢であることを確認します。



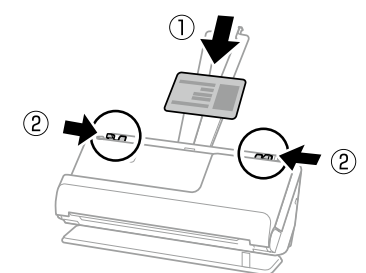
異なるアイコンが表示されている場合は、背面のレバーを引いて、本体を後ろに倒します。



- トレイ・サポートを広げます。



- 原稿のスキャンする面を上にし、先端を ADF に向けてセットします（①）。次に、原稿ガイドを原稿に合わせます（②）。



- スキャンします。

DS-C480W：ホーム画面で [コンピューター] を選択し、画面の指示に従い設定して、◇ をタップします。

DS-C420W：◇ ボタンを押します。

?

電子マニュアルのご案内

電子マニュアル『ユーザーズガイド』では、本製品の使い方、トラブルの対処法などを説明しています。

「本製品の特長」の章で、業務効率やスキャン品質を向上させる機能を紹介しています。

また、スキャンする原稿ごとにスキャン方法の詳細を説明しています。目的に応じてご覧ください。

■コンピューターにインストールされたマニュアルを見る

コンピューター上の「EPSON マニュアル」のアイコンをダブルクリックします。

表示された画面でマニュアルを選択します。

■ウェブサイトで最新版のマニュアルを見る

以下のウェブサイトアクセスし、製品名を検索します。

製品のページの「サポート」を選択して、マニュアルを選択します。

→

https://epson.sn

安全上のご注意

本製品を安全にお使いいただくために、お使いになる前には必ず本製品のマニュアルをお読みください。本製品のマニュアルの内容に反した取り扱いには故障や事故の原因になります。

本製品のマニュアルは、製品の不明点をいつでも解決できるように手元に置いてお使いください。

記号の意味

本製品のマニュアルでは、お客様や他の人々への危害や財産への損害を未然に防止するために、危険を伴う操作やお取り扱いを次の記号で警告表示しています。内容をご理解の上で本文をお読みください。

	この表示を無視して誤った取り扱いをすると、人が死亡または重傷を負う可能性が想定される内容を示しています。
	この表示を無視して誤った取り扱いをすると、人が傷害を負う可能性が想定される内容を示しています。

	必ず行っていただきたい事項（指示、行為）を示しています。		してはいけない行為（禁止行為）を示しています。
	分解禁止を示しています。		特定の場所に触れることの禁止を示しています。
	製品が水に濡れることの禁止を示しています。		濡れた手で製品に触れることの禁止を示しています。
	電源プラグをコンセントから抜くことを示しています。		

設置上のご注意

	警告
	本製品を布などで覆ったり、風通しの悪い場所に設置しないでください。 内部に熱がこもり、火災になるおそれがあります。

	注意
	不安定な場所、他の機器の振動が伝わる場所に設置・保管しないでください。 落ちたり倒れたりして、けがをするおそれがあります。

	注意
	油煙やホコリの多い場所、水に濡れやすいなど湿気の多い場所に置かないでください。 感電・火災のおそれがあります。
	本製品を持ち上げる際は、無理のない姿勢で作業してください。 無理な姿勢で持ち上げると、けがをするおそれがあります。

取り扱い上のご注意

	警告
	アルコール、シンナーなどの揮発性物質のある場所や火気のある場所では使用しないでください。 感電・火災のおそれがあります。 煙が出たり、変なにおいや音がするなど異常状態のまま使用しないでください。 感電・火災のおそれがあります。 異常が発生したときは、すぐに電源を切り、電源プラグをコンセントから抜いてから、販売店またはエプソンの修理窓口にご相談してください。 お客様による修理は、危険ですから絶対にしないでください。 可燃ガスおよび爆発性ガス等が大気中に存在するおそれのある場所では使用しないでください。また、本製品の内部や周囲で可燃性ガスのスプレーを使用しないでください。 引火による火災のおそれがあります。 各種ケーブルは、マニュアルで指示されている以外の配線をしないでください。 発火による火災のおそれがあります。また、接続した他の機器にも損傷を与えるおそれがあります。 開口部から内部に、金属類や燃えやすい物などを差し込んだり、落としたりしないでください。 感電・火災のおそれがあります。
	異物や水などの液体が内部に入ったときは、そのまま使用しないでください。 感電・火災のおそれがあります。 すぐに電源を切り、電源プラグをコンセントから抜いてから、販売店またはエプソンの修理窓口にご相談してください。
	マニュアルで指示されている箇所以外の分解は行わないでください。
	製品内部の、マニュアルで指示されている箇所以外には触れないでください。 感電や火傷のおそれがあります。

お問い合わせ先

お問い合わせの前に

サポート情報サイト

最新ソフトウェア、製品マニュアルなど、製品のサポート情報満載のサイトです。

epson.jp/support/

FAQ（よくあるご質問）

困ったときの対処方法を分かり易く説明しています。

epson.jp/faq/

製品に関するご質問・ご相談/運用支援

営業日、営業時間の詳細はサポート情報サイトでご確認ください。

メールで相談する

epson.jp/mail/

電話で相談する

エプソンインフォメーションセンター
050-3155-8077

	警告
	雷が鳴り出したら、電源コンセントに接続されている機器（製品本体、電源コード、ACアダプター）に触れないでください。 感電のおそれがあります。
	液晶ディスプレイが破損したときは、中の液晶に十分注意してください。 万ー以下の状態になったときは、応急処置をしてください。 ・皮膚に付着したときは、付着物を拭き取り、水で流し石けんでよく洗い流してください。 ・目に入ったときは、きれいな水で最低 15 分間洗い流した後、医師の診断を受けてください。 ・口に入ったときは、速やかに医師に相談してください。

	注意
	本製品の上に乗ったり、重いものを置いたりしないでください。 特に、子どものいる家庭ではご注意ください。倒れたり壊れたりして、けがをするおそれがあります。また、ガラス部分が割れてけがをするおそれがあります。
	各種ケーブルやオプションを取り付ける際は、取り付ける向きや手順を間違えないでください。 火災やけがのおそれがあります。 マニュアルの指示に従って、正しく取り付けてください。 本製品を移動する際は、電源を切り、電源プラグをコンセントから抜き、全ての配線を外したことを確認してから行ってください。 コードが傷つくなどにより、感電・火災のおそれがあります。 内部のローラーの動作中は、手や髪の毛などが巻き込まれないように注意してください。 けがをするおそれがあります。

電源に関するご注意

	警告
	AC100V 以外の電源は使用しないでください。 感電・火災のおそれがあります。 電源プラグは、ホコリなどの異物が付着した状態で使用しないでください。 感電・火災のおそれがあります。 付属の電源コード以外は使用しないでください。また、付属の電源コードを他の機器に使用しないでください。 感電・火災のおそれがあります。

	警告
	破損した電源コードを使用しないでください。 感電・火災のおそれがあります。 電源コードが破損したときは、エプソンの修理窓口にご相談してください。また、電源コードを破損させないために、以下の点を守ってください。 ・電源コードを加工しない ・電源コードに重いものを載せない ・無理に曲げたり、ねじったり、引っ張ったりしない ・熱器具の近くに配線しない テーブルタップへの接続、電源コードのたこ足配線はしないでください。 感電・火災のおそれがあります。 家庭用電源コンセント（AC100V）から直接電源を取ってください。
	電源プラグは刃の根元まで確実に差し込んで使用してください。 感電・火災のおそれがあります。 電源プラグは定期的にコンセントから抜いて、刃の根元、および刃と刃の間を清掃してください。 電源プラグを長期間コンセントに差したままにしておくと、電源プラグの刃の根元にホコリが付着し、ショートして火災になるおそれがあります。 電源プラグをコンセントから抜くときは、コードを引っ張らずに、電源プラグを持って抜いてください。 コードの損傷やプラグの変形による感電・火災のおそれがあります。
	濡れた手で電源プラグを抜き差ししないでください。 感電のおそれがあります。

	注意
	長期間ご使用にならないときは、安全のため電源プラグをコンセントから抜いてください。

AC アダプターに関するご注意

	警告
	AC アダプターを取り扱う際は、以下の点を守ってください。 感電・火災のおそれがあります。 ・雨や水のかかる場所で使用しない ・電源コードで吊り下げない ・コネクタにクリップなどの金属性のものを接触させない ・布団などで覆わない
	指定の AC アダプター（A461H）以外は使用しないでください。 また、指定の AC アダプターを他の機器に使用しないでください。 感電・火災のおそれがあります。