

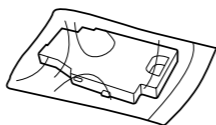
- 購入直後のインク初期充填では、プリントヘッドノズル（インクの吐出孔）の先端部分までインクを満たして印刷できる状態にするため、その分インクを消費します。そのため、初回は2回目以降に取り付けるインクカートリッジよりも印刷できる枚数が少なくなることがあります。
- 本体に装着されているメンテナンスボックスは、購入直後のインク初期充填により空き容量が減ります。
- カタログなどで公表されている印刷コストは、JEITA（社団法人電子情報技術産業協会）のガイドラインに基づき、2回目以降のカートリッジで算出しています。

本製品を安全にお使いいただくために「クイックガイド」（冊子）の「製品使用上のご注意」を作業の前に必ずお読みください。本書では、製品を使用可能な状態にするまでの手順を説明しています。使い方などは、ソフトウェアディスクに収録されている「ユーザーズガイド」（PDF マニュアル）をご覧ください。  
 セットアップ（開梱～接続～設定）作業を代行する「おたすけサービス」（有償）を提供しています。詳細はエプソンのホームページをご覧ください。 < [epson.jp/support/houmon/](http://epson.jp/support/houmon/) >

## 1 付属品の確認

不足や損傷しているものがあるときは、お買い上げの販売店に連絡してください。

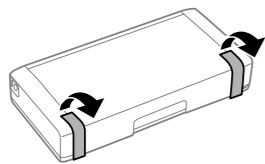
- セットアップ用インクカートリッジ（2 個）
- 電源コード/AC アダプター
- ソフトウェアディスク（Windows）
- マイクロ USB ケーブル
- 保証書
- クイックガイド（冊子）
- メンテナンスボックス



クリーニング時や印刷時に排出される廃インクを溜める容器です。交換のメッセージが表示されたら、マニュアルの指示に従って交換してください。

## 2 保護材の取り外し

保護テープや保護材は全て取り外してください。形状や個数、貼付場所などは予告なく変更されることがあります。



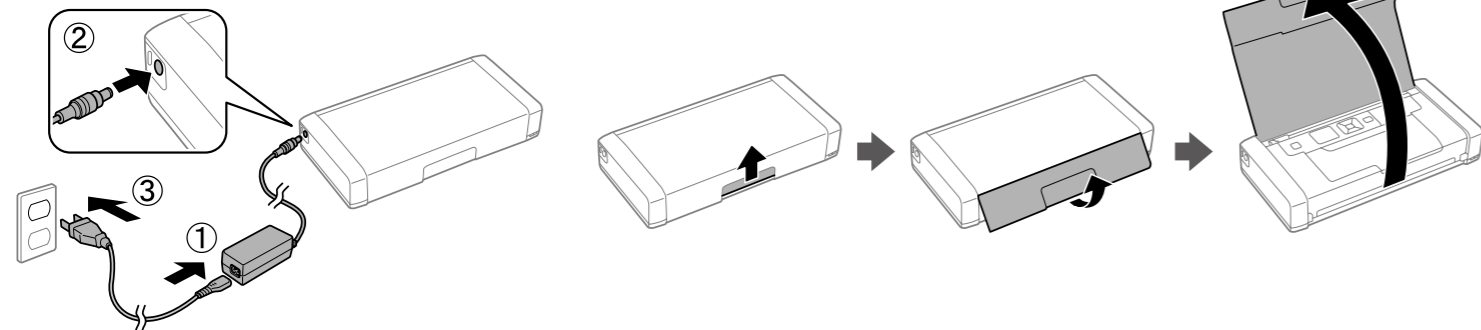
以降の手順は、[epson.sn](http://epson.sn)（ウェブサイト）で動画でも見ることができます。



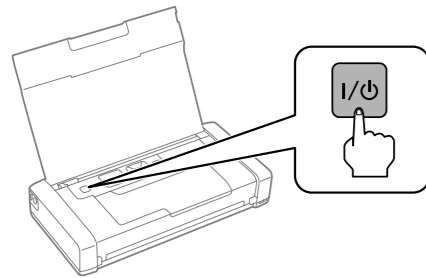
## 3 電源の接続

USB ケーブルは、ここではまだ接続しないでください。

- AC アダプターと電源コードを接続し、電源プラグをコンセントに差し込む
- プリンターの手前の部分を押し上げ、カバーを手前に引いてから開ける



### 3 電源を入れる



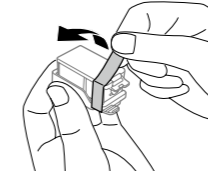
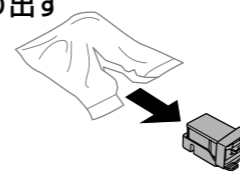
#### 内蔵バッテリーの充電

AC アダプターを接続すると、充電ランプ が点灯してバッテリーの充電が始まります。本製品を電源に接続せずにバッテリー駆動で使用するには、初回に約 2.5 時間の充電が必要です。

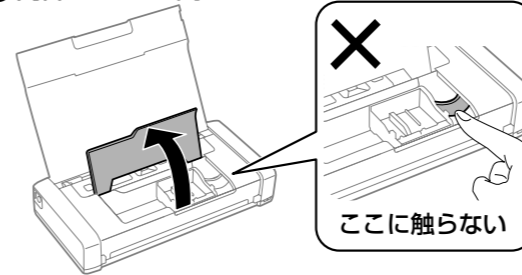
## 4 インクカートリッジのセット

必ず付属のセットアップ用インクカートリッジを使ってください。

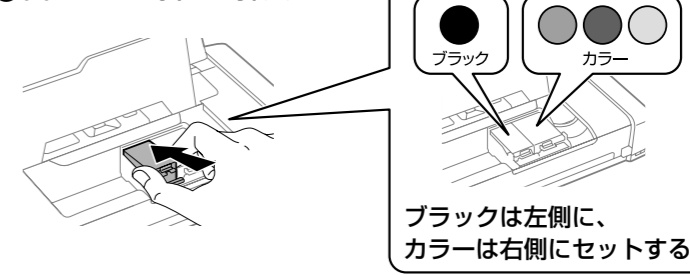
- インクカートリッジを袋から取り出す
- フィルム（黄色）のみを剥がす
- キャップを取り外す



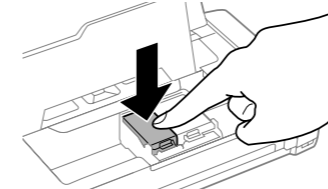
### 4 内部カバーを開ける



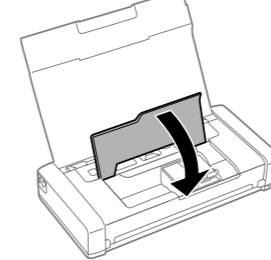
### 5 図のように斜めに挿入する



### 6 [押] マークを「カチッ」と音がするまでしっかり押し込む



### 7 ブラックとカラーをセットしてから、内部カバーを閉める



### 8 [OK] ボタンを押す

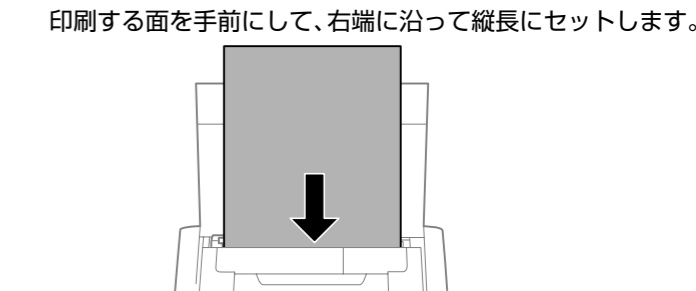
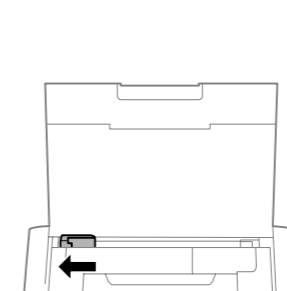
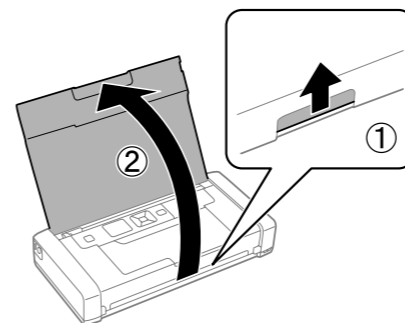
インクの充填が始まります。充填が終了すると右の画面が表示されます。充填が始まらないときは、カートリッジをセットし直してください。充填中は、電源を切ったり、カバーを開けたりしないでください。



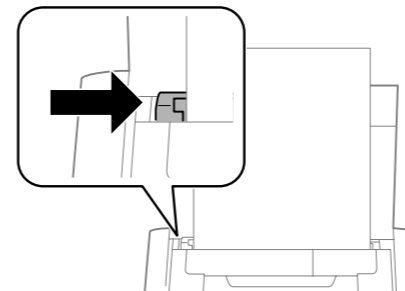
## 5 用紙のセットと設定

A4 サイズの普通紙をセットする手順を例に説明します。

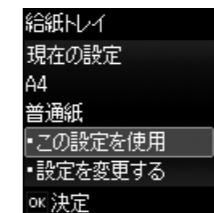
- プリンターカバーを開ける
- 用紙ガイドを広げる
- 用紙をセットする



### 4 用紙ガイドを合わせる



### 5 用紙の設定を確認し、【▲】【▼】ボタンで「この設定を使用」を選択して、【OK】ボタンを押す



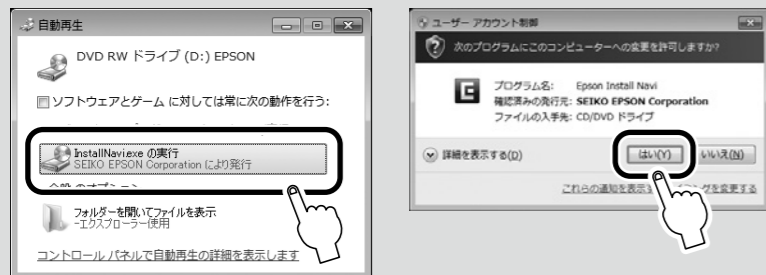
\*414463300\*

## 6 ソフトウェアのインストールとコンピューターとの接続

### ■ Windows の場合

- 1 『ソフトウェアディスク』をコンピューターにセットする
- 2 画面の案内に従って作業を進める

- [自動再生] 画面では [InstallNavi.exe の実行] をクリックし、[ユーザーアカウント制御] 画面で「はい」をクリックして作業を続行してください。




- セキュリティソフトやファイアウォールからの警告画面では、「ブロックしない」や「許可する」などを選択して作業を続行してください。

### ■ Mac OS、ディスクドライブがない場合

- 1 インターネットブラウザに <epson.sn> と入力してサイトを開く
- 2 製品名を入力して **Q** を押す
- 3 [今すぐセットアップ] を押して、画面の指示に従う

## 7 内蔵バッテリーの充電

本製品を持ち運んでバッテリー駆動で使用する（電源に接続しない）場合は、事前にバッテリーを充電してください。バッテリーの残量は LCD 画面右上のアイコンでご確認ください。

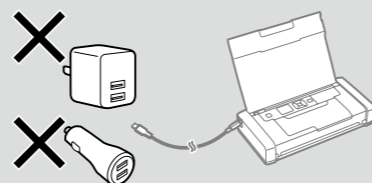
### ■ AC アダプターを接続して充電する

充電ランプが消えたら充電終了です。満充電状態になるまでには約 2.5 時間かかります。

### ■ USB 接続して充電する

#### ！重要

マイクロ USB ケーブルで充電する場合は USB 急速充電器および車載充電器を使用しないでください。故障するおそれがあります。



USB 接続したバッテリーチャージャーやコンピューターなどからも充電できます。

- バッテリーチャージャーから充電する場合

充電仕様については『クイックガイド』（冊子）をご確認ください。

- コンピューターから充電する場合

充電コンピューターの電源を入れて、マイクロ USB ケーブルでプリンターを接続してください。プリンターの電源オフ時またはスリープモード時に充電されます。初回やバッテリー残量が少ないときは、30 分以上充電してから、電源が入るかどうかお試してください。満充電状態になるまでには約 10 時間かかります。

以上で準備は終了です。この後は『クイックガイド』をご覧ください。

## スマートフォン、タブレット端末から印刷する

スマートフォン、タブレット端末から印刷するには「Epson iPrint」のアプリを使います。また、プリンターのネットワーク設定を行い、スマートフォンやタブレット端末と接続してください。接続方法は、以下に従って [epson.sn](http://epson.sn)（ウェブサイト）でご確認ください。

- 1 インターネットブラウザに <epson.sn> と入力してサイトを開く
- 2 製品名を入力して **Q** を押す
- 3 [今すぐセットアップ] を押して、画面の指示に従う

## 電子マニュアルのご紹介

### ユーザーズガイド

プリンターの操作やネットワーク接続方法、インクカートリッジの交換方法、トラブルへの対処方法などを説明しています。

### マニュアルの開き方

インストールされた電子マニュアルは、以下の手順で表示できます。

- **Windows**  
デスクトップ上の [EPSON マニュアル] アイコンをダブルクリックします。
- **Mac OS**  
[Dock] 内の [EPSON マニュアル] アイコンをクリックします。



アイコンがないときは、以下の手順で表示させてください。

- **Windows**  
プログラムを格納するフォルダー \* から [Epson Software] - [EPSON マニュアル]  
\*: OS のバージョンによって変わります。
- **Mac OS**  
[起動ディスク] - [アプリケーション] - [Epson Software] - [EPSON マニュアル] の順にクリックします。

PDF ファイルの閲覧には Adobe® Reader® が必要です。Adobe 社のホームページからダウンロードしてください。

## お問い合わせ先

### お問い合わせの前に

#### **i** サポート情報サイト

最新ソフトウェア、製品マニュアルなど、製品のサポート情報満載のサイトです。

[epson.jp/support/](http://epson.jp/support/)



#### **?** FAQ（よくあるご質問）


困ったときの対処方法を分かり易く説明しています。

[epson.jp/faq/](http://epson.jp/faq/)



### 製品に関するご質問・ご相談/運用支援

営業日、営業時間、有料サービスの詳細はサポート情報サイトでご確認ください。

**LINE**または  
**Webチャット**で相談する  
自動応答は  
24時間365日  
いつでも受付  
  
[epson.jp/linespm/](http://epson.jp/linespm/)

**メール**で相談する  
[epson.jp/mail/](mailto:epson.jp/mail/)  
**電話**で相談する  
エプソンインフォメーションセンター  
**050-3155-8700**

**有料サービスのご案内**  
お客様のパソコンを遠隔で確認してのサポートや、スタッフがご自宅にお伺いし、製品の使い方をレクチャーするサービスもございます。  
[epson.jp/assist/](http://epson.jp/assist/)