

1 セットアップの準備をする

弊社では、専門スタッフが訪問してコンピューターと本製品の接続を設定する「おうちプリント訪問サービス」(有償)をご提供しています。詳細はエプソンのホームページでご確認ください。
epson.jp/support/houmon/

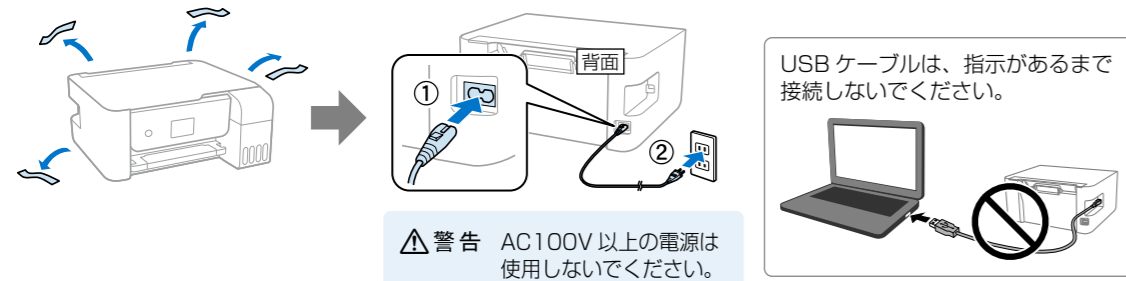
1 付属品を確認する

不足や損傷しているものがあるときは、お買い上げの販売店にご連絡ください。

プリンターをコンピューターと接続して使用する場合は、市販のUSBケーブル(A-BタイプまたはC-Bタイプ)が必要です。お使いのコンピューターがどちらのタイプか確認してください。
※USB3.0は使用できません。

- セットアップ用インクボトル (4本)
- 電源コード
- ソフトウェアディスク (Windows 専用)
- 保証書
- 本書
- 製品使用上のご注意 (シート)

2 全ての保護材とテープ (青色) を取り外し、電源コードを本体とコンセントに差し込む



USBケーブルは、指示があるまで接続しないでください。

警告 AC100V以上の電源は使用しないでください。

重要

- ・プリンターを水平で安定した場所に設置してください。
- ・傷がつきやすい机などに設置する場合は、デスクマットなどを敷いてプリンターを設置してください。
- ・直射日光が当たる場所や冷暖房器具、加湿器の近くに設置しないでください。

3 セットアップ方法を選択する

スマートデバイスを使ってセットアップしますか?

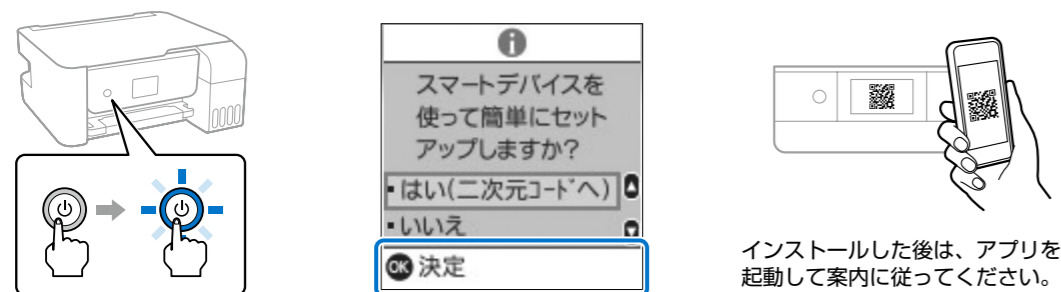
いいえ

4-A このまま右列 2 「本書を見ながらセットアップする」に進む

はい

4-B 「Epson Smart Panel」をインストールする

電源ボタンを押して、プリンターの電源を入れる → 画面の案内を確認して、OK ボタンを押す → 画面に表示されたコードを読み取って、「Epson Smart Panel」をインストールする



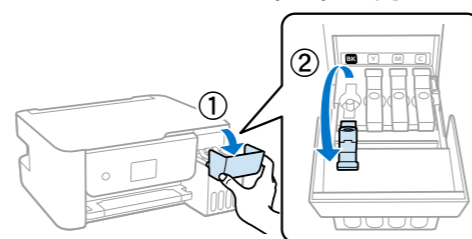
インストールした後は、アプリを起動して案内に従ってください。

「Epson Smart Panel」は、お使いのスマートデバイスからプリンターを操作できるアプリです。次のような使い方ができます。

- ・プリンターのセットアップ (コンピューターから印刷したい方のセットアップもご案内します)
- ・ネットワーク接続のサポート
- ・印刷、コピー、スキャンなどの基本操作
- ・メンテナンス、トラブル解決などのサポート

2 本書を見ながらセットアップする

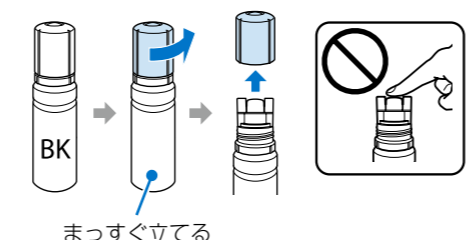
1 インクタンクキャップ (BK) を開ける



重要

- ・同梱のインクボトルをお使いください。
- ・指定外のインクを使用すると、プリンター本体や印刷品質に悪影響が出るなどプリンター本来の性能を発揮できないことがあります。純正品以外の品質や信頼性について保証できません。指定外のインクの使用に起因して生じた本体の損傷、故障については、保証期間内であっても有償修理となります。
- ・購入直後のインク初期充填では、プリントヘッドノズル (インクの吐出孔) の先端部分までインクを満たして印刷できる状態にするため、その分インクを消費します。そのため、初回は2回目以降に使用するインクボトルよりも印刷できる枚数が少なくなることがあります。

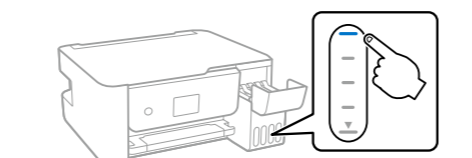
2 インクボトル (BK) のキャップを開ける



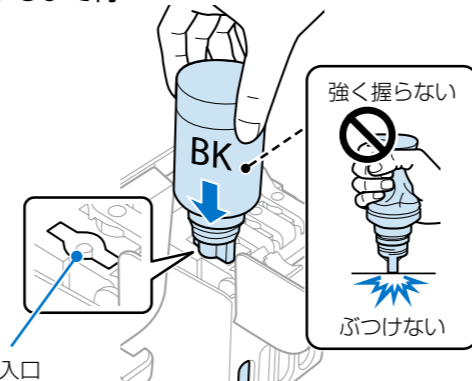
重要

- ・インクをこぼさないよう注意してください。
- ・キャップを外したインクボトルの先端には触らないでください。インクで汚れることがあります。

3 上限線を確認する



4 色を確認しボトルを挿して、注入が自動で止まるまで待つ



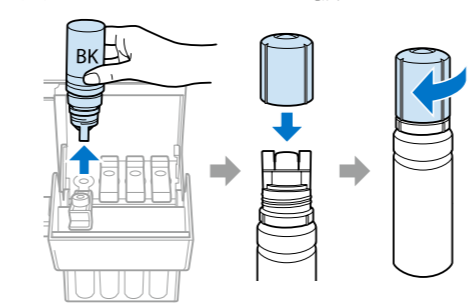
ボトルを正しい色の注入口に挿すと、注入は自動で始まります。
注入が開始されないときは、ボトルを挿し直してください。

約 50 秒

上限線で自動で止まります。
上限線までインクが入った状態で、ボトルを抜き挿ししないでください。上限線を越えてインクが入ってしまい、インクがあふれたり、プリンターが故障したりするおそれがあります。

重要 インクボトルをタンクに挿したままにしないでください。ボトルの破損やインク漏れの原因になることがあります。

5 注入が止まったらボトルを抜く

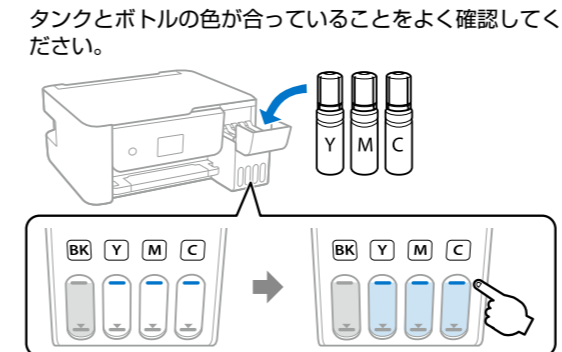


重要 ボトルにインクが残ることがありますが、無理に再注入しないでください。残ったインクは「残ったインクを注入する」で再注入します。

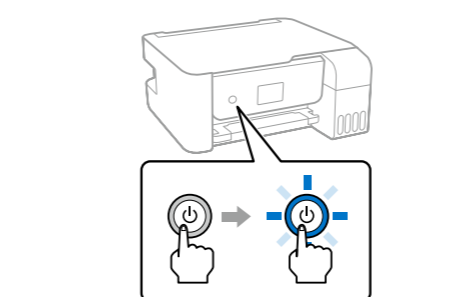
6 インクタンクキャップを閉める



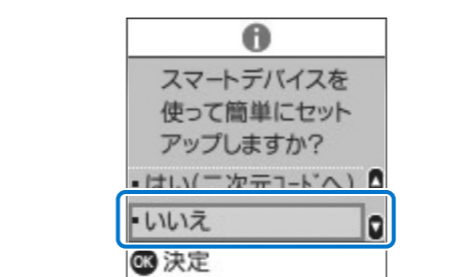
7 残りの Y、M、C のインクを注入する



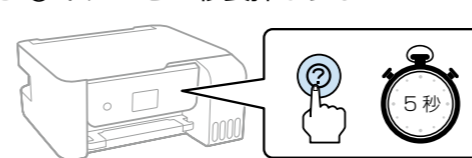
8 電源ボタンを押して、プリンターの電源を入れる



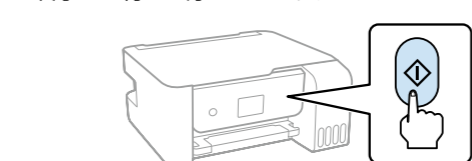
9 「いいえ」を選択して、OK ボタンを押す



10 初期充填開始のメッセージが表示されたら 2 秒間電源ボタンを5秒長押しする



11 電源ボタンを押して、初期充填を開始する (終了まで約 11 分かかります。)

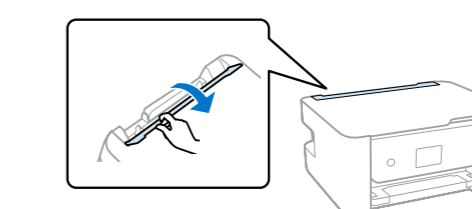


重要 充填が終了するまで、電源を切ったりスキャナーユニットを開けたりしないでください。

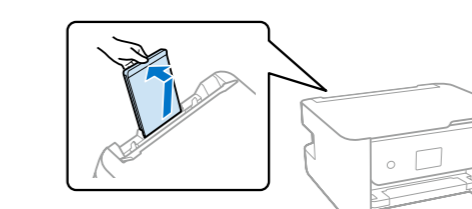


12 画面の案内に従って印刷品質を設定する (用紙セットのメッセージが表示されたら、用紙サポートの中央に A4 サイズの普通紙を 3 枚程度セットします。)

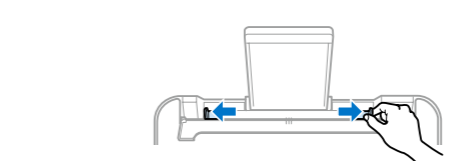
1 給紙口カバーを開く



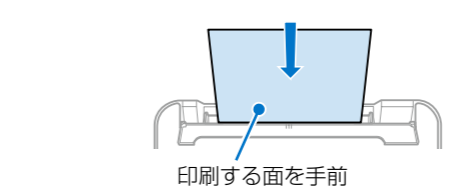
2 用紙サポートを後ろに倒す



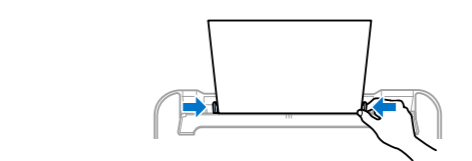
3 用紙ガイドを広げる



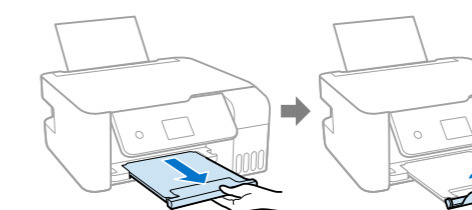
4 用紙をセットする



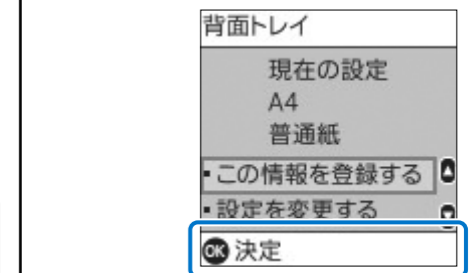
5 用紙ガイドを合わせる



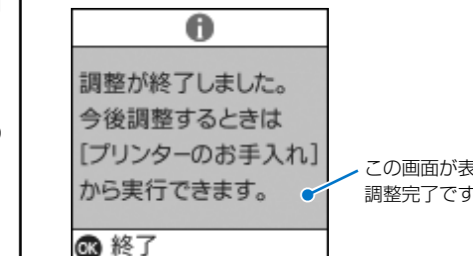
6 排紙トレイを引き出す



13 [A4] [普通紙] が設定されていることを確認して、OK ボタンを押す



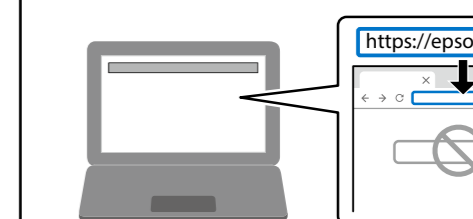
14 画面の案内に従って調整を完了する



15 残ったインクを注入する

ボトルにインクが残っている場合は、ホーム画面から [プリンターのお手入れ] - [インク補充] を選択し、画面の案内に従ってタンクに再注入してください。

16 コンピューターでエプソンのウェブサイト (https://epson.sn/476) にアクセスする (コンピューターとプリンターを接続して、印刷できるようにします。)



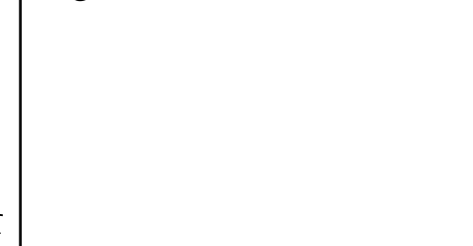
インターネット環境がない場合は、付属のソフトウェアディスク (Windows 専用) を使用してください。

コンピューターにソフトウェアディスクをセットして、画面右下に表示されるメッセージをクリックします。ディスクに対して行う操作を選択する画面で [InstallNavi.exe] を選択し、あとは画面の案内に従って設定してください。

画面が表示されないときは、デスクトップメニューの [スタート] または [スタート] を右クリックし、[エクスプローラー...] をクリックします。コンピューター (PC) のアイコンをクリックし、CD/DVD ドライブのアイコンをダブルクリックして [InstallNavi.exe] を実行します。

17 セットアップ をクリックする

18 表示された画面で、ダウンロード をクリックする

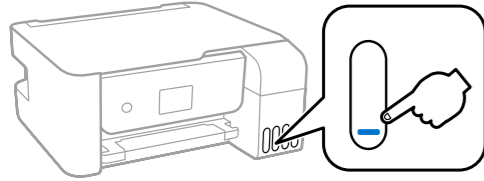


設定完了画面が表示されたら、セットアップは完了です。

インクを補充する

インク残量はインクタンクを実際に見て確認してください。

- 1 「本書を見ながらセットアップする」の手順 1 から 2 を参照してインクを補充する



重要 インク残量が下限線に満たない状態でプリンターを使い続けると、故障するおそれがあります。プリンターが動作していないときに、インクタンクの上限線までインクを補充してください。インク残量を正しく表示させるため、補充後にインク残量情報をリセットしてください。

- 2 プリンター画面の [プリンターのお手入れ] - [インク補充] を選択する

- 3 画面の案内に従って、インク残量情報を更新する

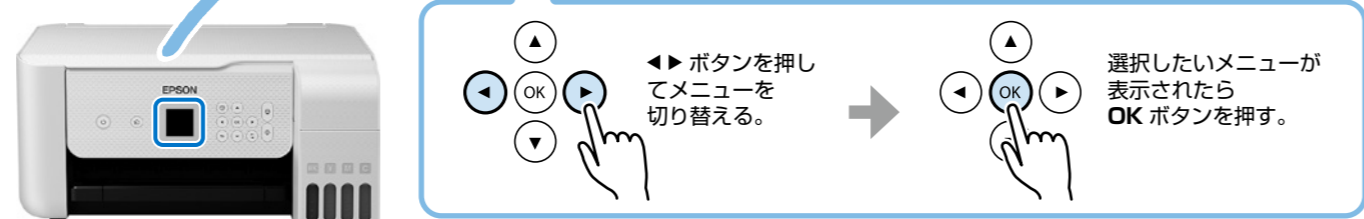
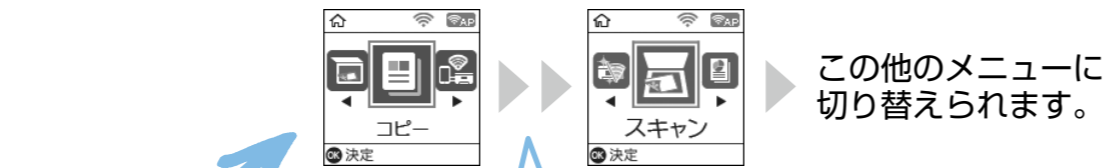
重要 インク残量を更新しないと、インクを補充してもインク残量表示が変わりません。

あなたのプリンターライフをサポートします

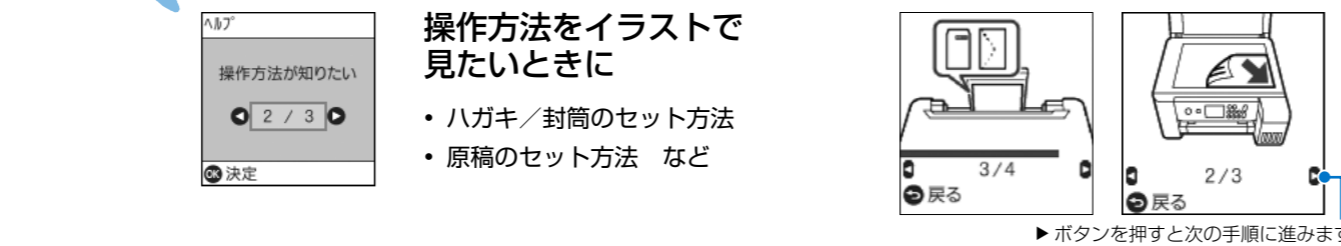
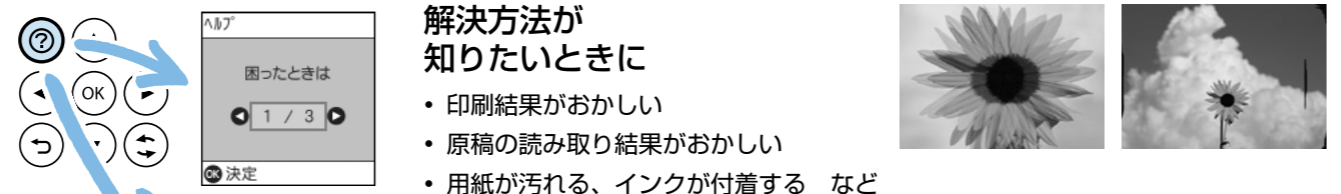
製品の使い方を知りたいときや、困ったときも大丈夫。プリンター本体の操作パネルや各種マニュアルでサポートします。

こうやって使おう プリンターの操作パネル

■ コピーやスキャンなどをしたとき

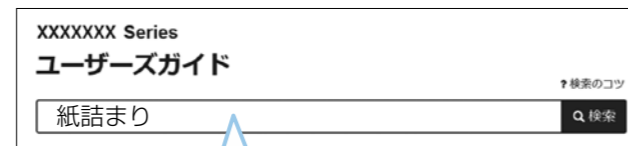


■ 困ったときも ② ボタンからサポートします



Web マニュアルを見る

■ ユーザーズガイド



知りたい情報のキーワードを入力！
例) 紙詰まり
プリンターの輸送
印刷できる用紙 など

■ Web 動画マニュアル

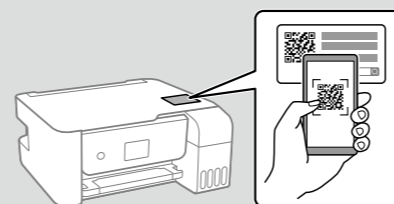


アクセス方法

デスクトップにアイコンがある方
Epson Manuals のアイコンをダブルクリック！



インターネットで見たい方
① <https://epson.sn/476> にアクセス、
またはプリンター上部のコードを読み取る
② 表示された画面で [サポート] をクリック！



- 平らでまっすぐな用紙を使用してください。使用できない用紙は紙詰まりや給紙不良の原因になる可能性があります。3mm 以上用紙が反っているときは、反りと反対に丸めるなどして平らにしてください。
- 用紙のセット可能枚数を超過してセットしないでください。普通紙の場合は用紙ガイドの三角マークを目安にしてください。
- 連続印刷中に印刷速度が極端に遅くなる場合は、高温によるプリンター内部の損傷を防ぐための機能が働いています。印刷は継続できます。印刷速度を回復させるには、電源を入れたまま印刷しない状態で 30 分以上放置してください。電源を切って放置しても回復しません。

サポート窓口にお問い合わせの前に

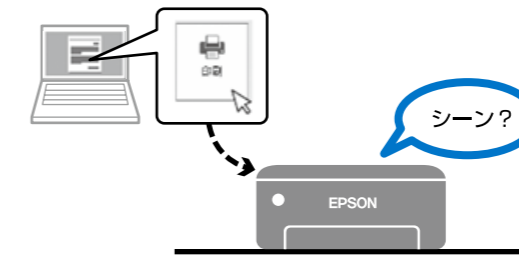
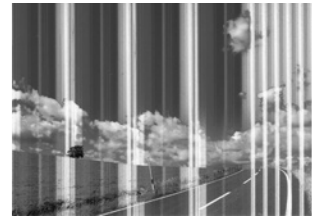
1 よくある困りごとは、次の方法をお試しください

■ きれいに印刷できない (色味がおかしい、スジが入る など)

解決方法

インクの乾燥などにより、プリントヘッドのノズル (インクを出す穴) が詰まっている可能性があります。ノズルチェックを行い、必要に応じてプリントヘッドのクリーニングを実行してください。

- ① A4 普通紙をセットして、ホーム画面から [プリンターのお手入れ] - [ノズルチェック] を選択する。
- ② 印刷された調整パターンを確認し、画面の案内に従ってノズルの詰まりを解消する。



■ いつも使っているコンピューターから印刷できない

解決方法①

デスクトップの [Epson 接続診断ツール] を使って接続状態を確認してください (Windows をご使用の場合のみ)。

解決方法②

無線 LAN を使用している場合は、各機器の電源を以下の順番で入れ直してみてください。

- ① 無線 LAN ルーターの電源を切る
- ② コンピューターやスマートデバイス、プリンターの電源を切る
- ③ 約 10 秒待ち、以下の順に電源を入れる
1. 無線 LAN ルーター
2. コンピューターやスマートデバイス
3. プリンター

2 『ユーザーズガイド (Web)』で「困ったときは」と検索してください

上記 1. 以外の症状の解決方法も多数ご案内しています。ぜひご確認ください。

3 それでも解決できないときは、窓口にお問い合わせください

製品に関するご質問・ご相談/運用支援

営業日、営業時間、有料サービスの詳細はサポート情報サイトでご確認ください。

LINEまたは
Webチャットで相談する
自動応答は
24時間365日
いつでも受付
epson.jp/linespm/

メールで相談する
epson.jp/mail/
電話で相談する
エプソンインフォメーションセンター
050-3155-8700

有料サービスのご案内
お客様のパソコンを
遠隔で確認してのサポートや、
スタッフがご自宅にお伺いし、
製品の使い方をレクチャーする
サービスもございます。
epson.jp/assist/

修理のお申し込み

対象製品など修理メニューの詳細はウェブサイトでご確認ください。

epson.jp/shuri/



引取修理サービス
ご指定の日時・場所に修理品を引き取りにお伺いするサービスです (有償)。

Web で申し込む
epson.jp/door/



電話で申し込む
050-3155-7150

■ 保証書について

保証期間中に故障した場合には、保証書の記載内容に基づき修理いたします。保証期間、保証事項については、保証書をご覧ください。

保証書は、製品の「保証期間」を証明するものです。「お買い上げ年月日」「販売店名」に記入漏れがないかご確認ください。ご提示ください。「お買い上げ年月日」「販売店名」の記載がない場合は、保証書と共に、購入の証憑 (領収書、納品書等) となるものを添付のうえご提示ください。

保証書は大切に保管してください。

■ 補修用性能部品および消耗品の保有期間

本製品の補修用性能部品および消耗品の保有期間は、製品の製造終了後 7 年間です。

予告なく外観や仕様、補修用性能部品および消耗品の保有期間などを変更することがあります。