

## 1 セットアップを始める

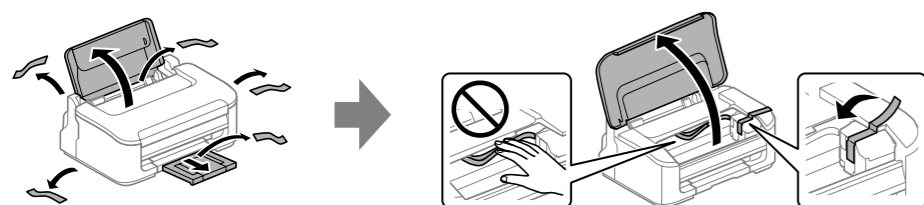
本製品を安全にお使いいただくため、事前に「製品使用上のご注意」(別紙)を必ずお読みください。本書は、製品の近くに置いてご活用ください。弊社では、専門スタッフが訪問してコンピューターと本製品の接続を設定する「おうちプリント訪問サービス」(有償)をご提供しています。詳細はエプソンのホームページでご確認ください。  
epson.jp/support/houmon/

### 1 付属品を確認する

- セットアップ用インクカートリッジ (4本)
- 電源コード
- ソフトウェアディスク (Windows 専用)
- 保証書
- 本書
- 製品使用上のご注意 (シート)

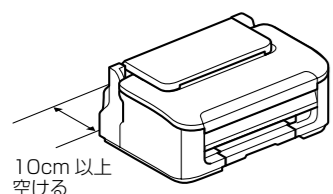
プリンターをコンピューターと接続して使用する場合は、市販の USB ケーブル (A-B タイプまたは C-B タイプ) が必要です。お使いのコンピューターがどちらのタイプか確認してください。  
※ USB3.0 は使用できません。

### 2 全ての保護材とテープ (青色) を取り外す



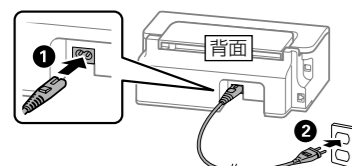
### 3 電源に接続して設置する

必要なスペースを確保して設置する



#### ！重要

- 水平で安定した場所に設置してください。
- 直射日光の当たる場所や冷暖房、加湿器の近くに設置しないでください。
- 傷がつきやすい机などに設置する場合はデスクマットなどを敷いてプリンターを設置してください。



警告 AC100V 以上の電源は使用しないでください。

電源ランプとインクランプが点灯しないときは電源を切り、保護材の取り忘れがないことを確認してから電源を入れ直してください。

### 4 セットアップ方法を選択する

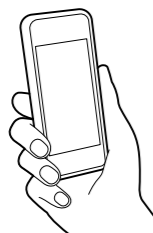
スマートデバイスを使って  
セットアップしますか？

いいえ

このまま右列 2 「本書を見ながらセットアップする」  
にお進みください。

はい

Epson Smart Panel



「Epson Smart Panel」は、お使いのスマートデバイスからプリンターを操作できるアプリです。次のような使い方ができます。

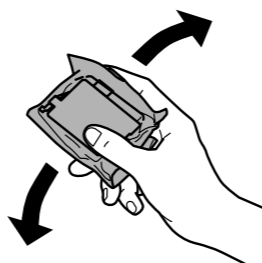
- プリンターのセットアップ (コンピューターから印刷したい方のセットアップもご案内します)
- ネットワーク接続のサポート
- 印刷の基本操作
- メンテナンス、トラブル解決などのサポート

## 2 本書を見ながらセットアップする

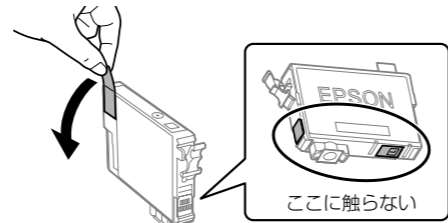
### ！重要

- 真空パックで品質を保持しているため、指示があるまで開封しないでください。
- 製品をはじめておつかいになるときは、必ず付属のカートリッジを使用してください。

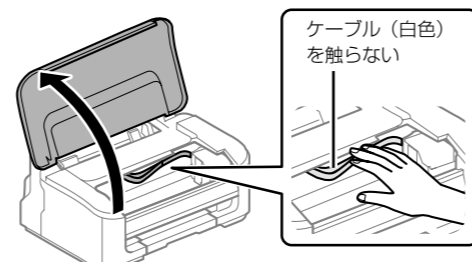
### 1 付属のカートリッジを、全色4〜5回振る



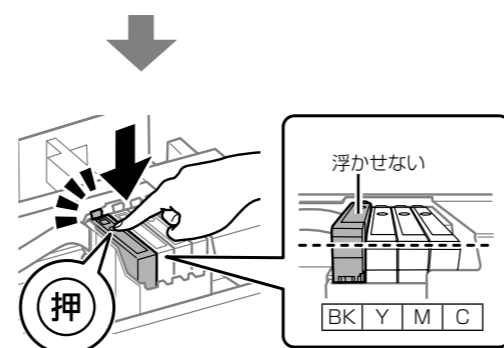
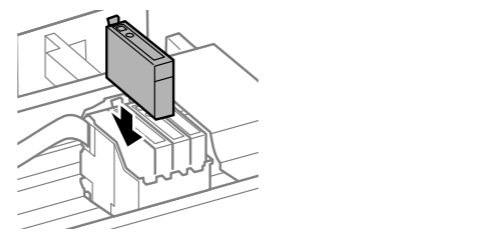
### 2 袋から取り出しフィルム (黄色) を剥がす 他のラベルは剥がさないでください。



### 3 プリンターカバーを開ける



### 4 色を確認して全てのカートリッジをセットする

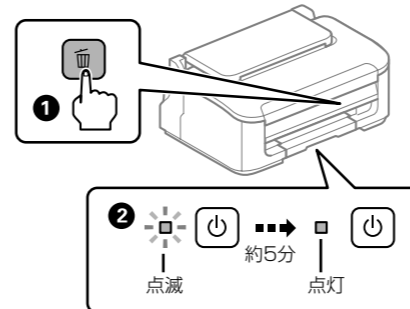


### 5 プリンターカバーを閉じる



### 6 電源ボタンを押す

初期充填が始まります。  
電源ランプが点灯したら終了です。



### ！重要

- 初期充填が始まらない (ランプが消灯しない) ときは、カートリッジをセットし直してください。
- 充填中は、電源を切ったり、カバーなどを開けないでください。



- 購入直後のインク初期充填では、プリントヘッドノズル (インクの吐出孔) の先端部分までインクを満たして印刷できる状態にするため、その分インクを消費します。そのため、初回は2回目以降に取り付けるインクカートリッジよりも印刷できる枚数が少なくなることがあります。
- エプソンのウェブサイトなどで公表されている印刷コストは、JEITA (社団法人電子情報技術産業協会) のガイドラインに基づき、2回目以降のカートリッジで算出しています。

## 3 コンピューターに接続する

プリンターをコンピューターと接続して、コンピューターから印刷できるようにします。

インターネット環境がない場合は、付属のソフトウェアディスクを使って、市販の USB ケーブルで接続してください。

### インターネットを使って接続

Epson Setup Navi にアクセスして、表示された画面で [セットアップ] をクリックする

<https://epson.sn/505>



### 付属のソフトウェアディスクを使って接続 (Windows のみ)

### 1 ソフトウェアディスクをコンピューターにセットして、画面右上に表示されるメッセージをクリックする



### 2 [InstallNavi.exe] を選択し、画面の案内に従って正しく接続されると、設定完了画面が表示されます

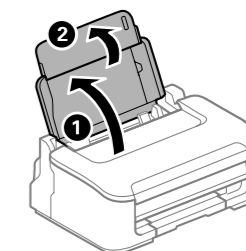
#### 画面が表示されないときは…

デスクトップメニューの [スタート] または [ ] を右クリックし、[エクスプローラー...] をクリックします。コンピューター (PC) のアイコンをクリックし、CD/DVD ドライブのアイコンをダブルクリックして [InstallNavi.exe] を実行します。

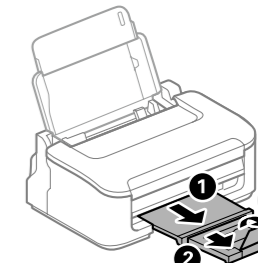
## 4 きれいに印刷するための調整をする

背面トレイに A4 サイズの普通紙をセットする手順を説明します。

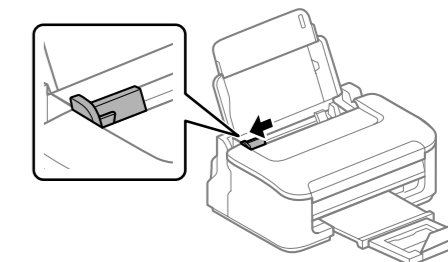
### 1 用紙サポートを開く



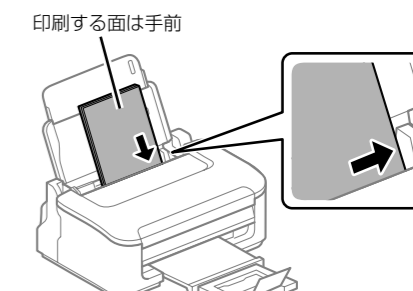
### 2 排紙トレイを開く



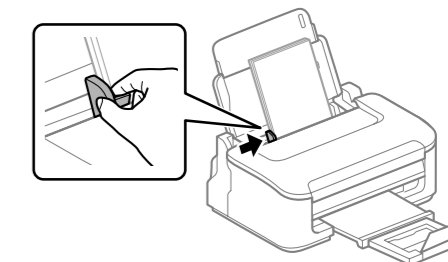
### 3 用紙ガイドを広げる



### 4 用紙をセットする



### 5 用紙ガイドを用紙に合わせる



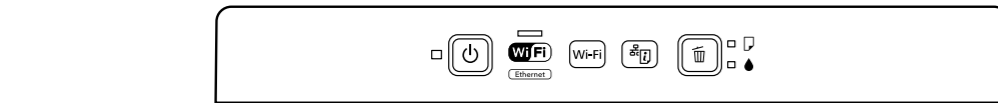
### 6 ノズルチェックをする

本書裏面の「色がおかしい、スジが入る、きれいに印刷できない」をご覧ください。

きれいに印刷できたら、セットアップは完了です。

# 困ったときは

## ボタンとランプの意味



電源	電源を入/切します。電源を入れるとランプが点灯します。電源コードを抜くときはランプが消灯していることを確認してから抜いてください。
Wi-Fi	ランプの点灯/点滅で、ネットワークの状態を示します。 左側：NW1 右側：NW2
Wi-Fi	5秒以上押しすると無線LANの自動設定をします。
Wi-Fi	ネットワーク診断レポートを印刷します。5秒以上長押しするとネットワークステータスシートを印刷します。
紙詰まり	実行中の動作を中止します。エラーを解除します。5秒以上押しするとプリントヘッドのクリーニングをします。インクの交換位置に移動します。
紙なし	紙なしや紙詰まりなどのエラーが発生すると点灯/点滅します。
インク	インクカートリッジの交換時や、インクが少なくなったときに点灯/点滅します。

## ボタンの組み合わせ

Wi-Fi + 電源	Wi-Fi Direct(シンプルAP)で設定
Wi-Fi + 紙詰まり	PINコードで設定(WPS)
電源 + Wi-Fi	ネットワークを初期設定に戻す
電源 + Wi-Fi	Epson Connectの設定を無効にする
電源 + 紙詰まり	ノズルチェックパターン印刷

## ランプとプリンターの状態を確認する

### ■正常状態



### ■エラー状態

点灯：■ 点滅：■ 高速点滅：■ 詳しくは『ユーザーズガイド (Web)』をご覧ください。

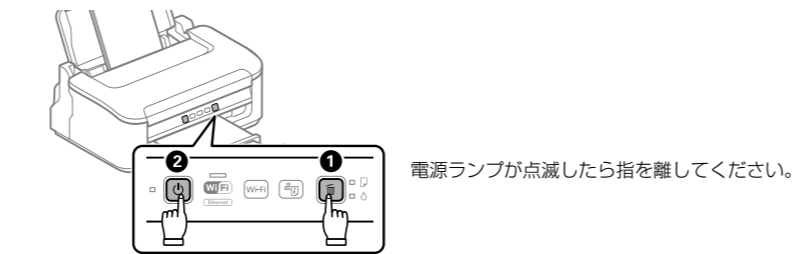
ランプ	状況	対処方法
無線LAN接続エラー	無線LAN接続のエラーが発生した	Wi-Fi ボタンを押してエラーを解除してから再実行してください。
用紙がセットされていない	用紙がセットされていないか重なって給紙されている	用紙をセットして 紙詰まり ボタンを押してください。
用紙が詰まった	用紙が詰まった	用紙を取り除いて 紙詰まり ボタンを押してください。
インク	いずれかのインク残量が限界値以下になっているか、インク充填するのに十分なインクがない	新しいインクカートリッジに交換してください。
	いずれかのインクカートリッジがセットされていない	インクカートリッジをセットしてください。
	インクカートリッジが正しく認識されていない	インクカートリッジをしっかり押し込んでください。
インク	使用できないインクカートリッジがセットされている	使用できるインクカートリッジをセットしてください。
	インクが残り少ないため、強力クリーニングができない	紙詰まり ボタンを押してエラーを解除します。強力クリーニングするには新しいカートリッジに交換してください。
インク	いずれかのインクが残り少なくなった	新しいインクカートリッジを準備してください。
電源	正常に電源が切られていない	紙詰まり ボタンを押してエラーを解除してから、ノズルチェックをお勧めします。
	動作中に電源が切られたため、ノズルが目詰まりしている可能性がある	
同時に点滅	廃インク吸収パッドの吸収量が限界に近づいているか、限界に達した	廃インク吸収パッドの交換が必要です。お客様による交換ができないため、エプソンの修理窓口に依頼してください。
	廃インク吸収パッドの吸収量が限界に近づいているため強力クリーニングができない	印刷継続のメッセージが表示：紙詰まり ボタンを押すと印刷継続 強力クリーニング時：紙詰まり ボタンを押してエラーを解除
交互に点滅	フチなし印刷用廃インク吸収パッドの吸収量が限界に近づいているか、限界に達した	
ファームウェア	ファームウェアのアップデートに失敗したため、リカバリーモードで起動した	以下の手順でもう一度アップデートをしてください。 1. コンピューターとプリンターを USB ケーブルで接続する <b>！重要</b> リカバリーモード中はネットワーク接続できません。USB (2.0タイプA-BまたはC-B)を使用します。 2. エプソンのウェブサイトから最新のファームウェアをコンピューターにダウンロードしてアップデートを開始する
	プリンターエラーが発生した	プリンター内部から用紙を取り除いてください。電源を入れ直してください。電源を入れ直しても同じメッセージが表示される場合は、エプソンの修理窓口にご連絡ください。  epson.jp/fem/

## 色がおかしい、スジが入る、きれいに印刷できない

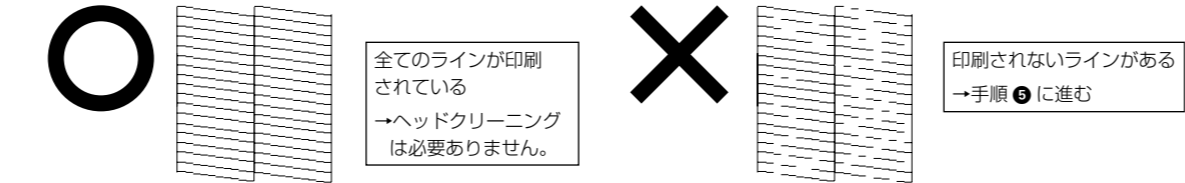
プリントヘッドのノズルが目詰まりしています。ノズルチェックを実施してください。

プリンタードライバーからノズルチェックとヘッドクリーニング、強力クリーニングができます。詳しくは『ユーザーズガイド (Web)』をご覧ください。

- 電源を切る
- 用紙をセットする  
表面「4.用紙をセットする」
- ノズルチェックパターンを印刷する  
紙詰まり ボタンを押したまま 電源 ボタンを押してください。



### 4 ノズルチェックパターンを確認する



- 紙詰まり ボタンを5秒間押し  
電源ランプが点滅したら指を離してください。電源ランプの点滅が点灯に変わったら終了です。

**！重要**  
 ・ヘッドクリーニングはインクを消費するため必要以上に行わないでください。  
 ・インク残量が少ないと、ヘッドクリーニングできないことがあります。  
 ・ヘッドクリーニング中は電源を切らないでください。正常に印刷できなくなるおそれがあります。

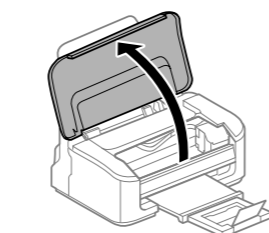
### 6 手順 3～5 を繰り返す

ノズルチェックとヘッドクリーニングを交互に3回程度繰り返しても目詰まりが解消されないときは、印刷しない状態で12時間以上放置した後、1回ヘッドクリーニングを実行してください。時間をおくことによって、目詰まりが解消し、正常に印刷できるようになることがあります。それでも改善されないときは、エプソンの修理窓口に修理をご依頼ください。

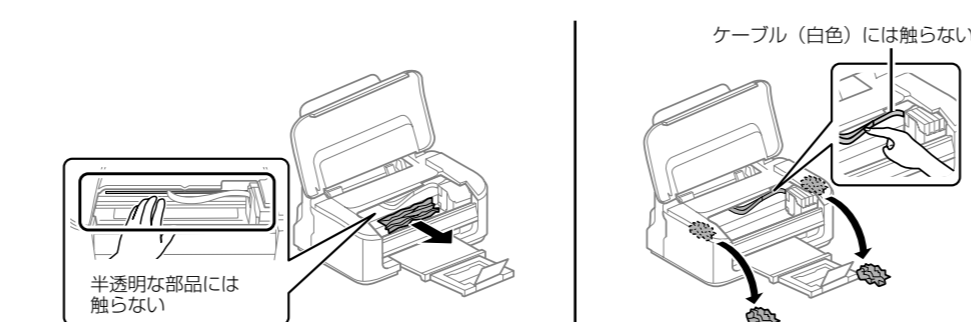
## 用紙が詰まった

内部に詰まった用紙を取り除きます。

### 1 プリンターカバーを開ける



### 2 詰まった用紙を取り除く



## お問い合わせの前に

まず、以下のトラブル対処方法を確認してみてください。  
 →『ユーザーズガイド (Web)』で「困ったときは」と検索してください。  
 解決方法を多数ご案内していますので、ぜひご確認ください。

## Web マニュアルのご案内

### ■ユーザーズガイド

知りたい情報のキーワードを入力！

### ■Web 動画マニュアル

### アクセス方法

- デスクトップにアイコンがある方  
Epson Manualsのアイコンをダブルクリック！
- インターネットで見たい方  
https://epson.sn/505 にアクセスして、表示された画面で「サポート」をクリック！

それでも解決できないときは、窓口にお問い合わせください。

### アフターサポート・サービスのご案内

#### お問い合わせの前に

**サポート情報サイト**  
最新ソフトウェア、製品マニュアルなど、製品のサポート情報満載のサイトです。  
epson.jp/support/

**FAQ (よくあるご質問)**  
困ったときの対処方法を分かり易く説明しています。  
epson.jp/faq/

#### 製品に関するご質問・ご相談/運用支援

営業日、営業時間、有料サービスの詳細はサポート情報サイトでご確認ください。

LINEまたはWebチャットで相談する  
自動応答は24時間365日いつでも受付  
epson.jp/linespm/

メールで相談する  
epson.jp/mail/

電話で相談する  
エプソンインフォメーションセンター  
050-3155-8700

**有料サービスのご案内**  
お客様のパソコンを遠隔で確認してのサポートや、スタッフがご自宅にお伺いし、製品の使い方をレクチャーするサービスもご用意しています。  
epson.jp/assist/

### 修理のお申し込み

対象製品など修理メニューの詳細はウェブサイトでご確認ください。 [epson.jp/shuri/](http://epson.jp/shuri/)

**引取修理サービス**  
ご指定の日時・場所に修理品を引き取りにお伺いするサービスです(有償)。  
Webで申し込む [epson.jp/door/](http://epson.jp/door/)

電話で申し込む  
050-3155-7150

### 消耗品のご購入

お近くのエプソン商品取扱店またはエプソンダイレクトショップでお買い求めください。

エプソンダイレクトショップ  
[epson.jp/shop/](http://epson.jp/shop/)

ご購入相談・ご注文窓口  
0120-956-285

### 会員制情報提供サイト(MyEPSON)

ユーザー登録していただくと、お客様に商品の最新情報や活用のためのヒントをお届けいたします。  
[myepson.jp/](http://myepson.jp/)

### ショールーム

最新のエプソン商品を実際にお試しいただけます。  
[epson.jp/showall/](http://epson.jp/showall/)

上記 050 で始まる電話番号は KDDI 株式会社の電話サービス KDDI 光ダイレクトを利用しています。本ページに記載の情報は予告無く変更になる場合がございます。あらかじめご了承ください。

**エプソン販売株式会社** 〒160-8801 東京都新宿区新宿四丁目1番6号 JR新宿ミライナタワー  
**セイコーエプソン株式会社** 〒392-8502 長野県諏訪市大和三丁目3番5号