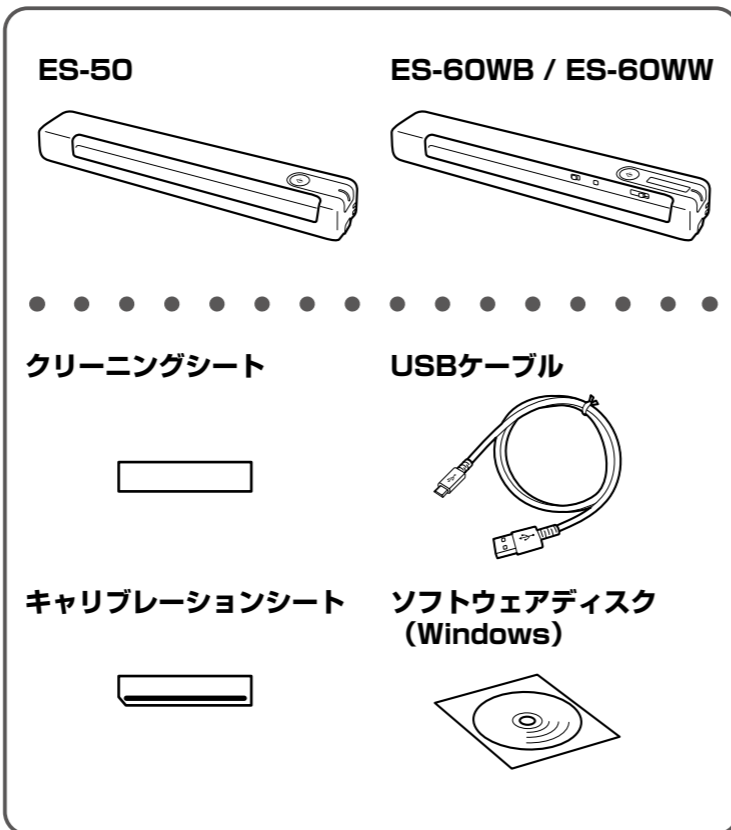


# セットアップガイド

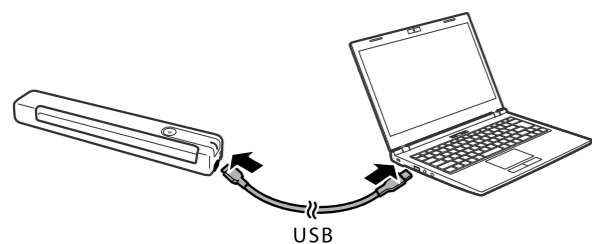


© 2022 Seiko Epson Corporation  
2022年2月発行  
Printed in XXXXXX

本製品を使用可能な状態にするまでの手順と安全について記載しています。  
使用前には必ず裏面の「安全上のご注意」をお読みください。

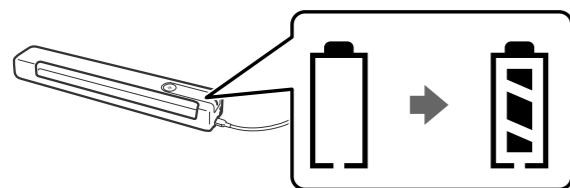


## 1 USBケーブルの接続



コンピューターに不明なデバイスのメッセージが表示された場合は、キャンセルしてください。

- ES-50  
USBケーブルを接続するとスキャナーの電源が入ります。
- ES-60WB / ES-60WW  
USBケーブルを接続するとバッテリーの充電が始まります。バッテリーを十分に充電してから、次の手順に進んでください。



## 2 ソフトウェアのインストール / 接続設定

① セットアップを開始します。

■ Windows



ソフトウェアディスクをコンピューターにセットし、画面の説明に従って進めます。  
インターネットに接続していないと、一部のソフトウェアはインストールされません。

■ ディスクドライブが無い Windows / Mac OS

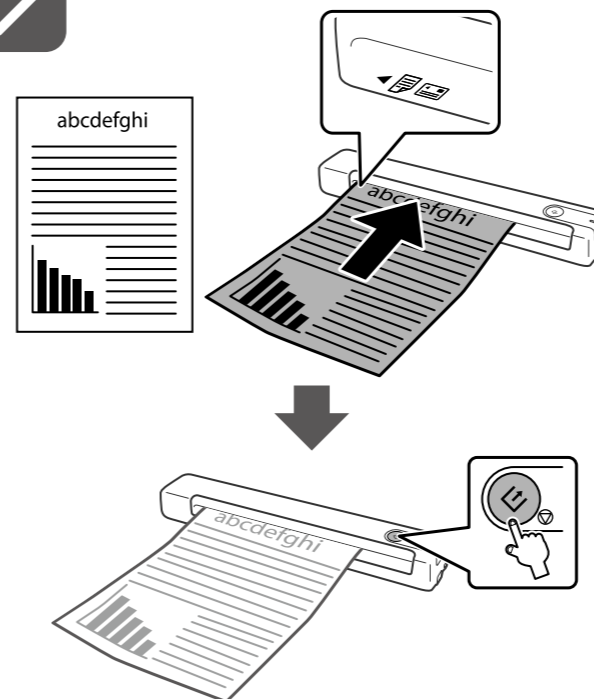


ウェブサイトにアクセスし、製品名を入力してセットアップを進めます。

② ソフトウェアをインストールして接続設定をします。



## 原稿のスキャン



Epson ScanSmart (エプソン スキャンスマート) が起動し、原稿がスキャンされます。

Epson ScanSmart は以下の手順で起動することもできます。

- Windows 10 : スタートボタンをクリックし、[Epson Software] - [Epson ScanSmart] の順に選択する
- Windows 8.x : 検索チャームでソフトウェア名を入力して、表示されたアイコンを選択する
- Windows 7 : スタートボタンをクリックし、[すべてのプログラム] - [Epson Software] - [Epson ScanSmart] の順に選択する
- Mac OS : [アプリケーション] から [Epson Software] - [Epson ScanSmart] の順に選択する

名刺をスキャンするには、名刺管理ソフトウェア「やさしく名刺ファイリング エントリー」(Windowsのみ) を使うと便利です。インストールされていない場合は、以下の手順でインストールしてください。

- ① スキャナーとコンピューターが通信可能な状態で、コンピューターがインターネットに接続されていることを確認します。
- ② EPSON Software Updaterを起動して、ソフトウェアをインストールします。

- Windows 10 : スタートボタンをクリックし、[Epson Software] - [EPSON Software Updater] の順に選択する
- Windows 8.x : 検索チャームでソフトウェア名を入力して、表示されたアイコンを選択する
- Windows 7 : スタートボタンをクリックし、[すべてのプログラム] - [Epson Software] - [EPSON Software Updater] の順に選択する

## スマートデバイスの場合 (ES-60WB / ES-60WW)



Epson Smart Panel (エプソン スマートパネル) を使うと、スマートデバイスからスキャンできます。

以下のQRコードまたはURLからウェブサイトにアクセスして、アプリをインストールします。

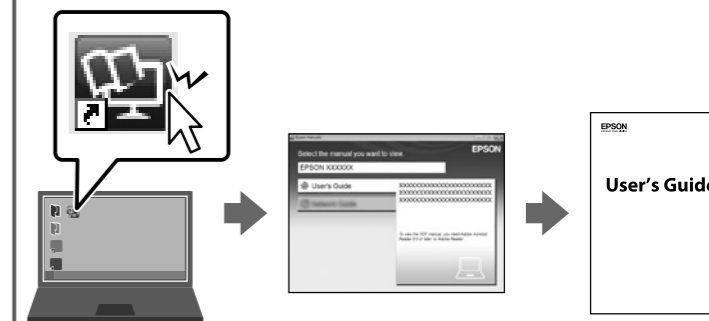


Epson Smart Panel (エプソン スマートパネル) はApp Store またはGoogle Playからダウンロードすることもできます。

## ? 電子マニュアルのご案内

使い方やトラブルの対処法は電子マニュアル「ユーザーズガイド」(PDF) をご覧ください。  
PDF ファイルをご覧になるには、Adobe® Reader® が必要です。

■ インストールされたマニュアルを見る



■ ウェブサイトから最新版をダウンロードする



# 安全上のご注意

本製品を安全にお使いいただくために、お使いになる前には必ず本製品のマニュアルをお読みください。本製品のマニュアルの内容に反した取り扱いが故障や事故の原因になります。本製品のマニュアルは、製品の不明点をいつでも解決できるように手元に置いてお使いください。

## 記号の意味

本製品のマニュアルでは、お客様や他の人々への危害や財産への損害を未然に防止するために、危険を伴う操作やお取り扱いを次の記号で警告表示しています。内容をご理解の上で本文をお読みください。

	この表示を無視して誤った取り扱いをすると、人が死亡または重傷を負う危険が差し迫って生じることが想定される内容を示しています。
	この表示を無視して誤った取り扱いをすると、人が死亡または重傷を負う可能性が想定される内容を示しています。
	この表示を無視して誤った取り扱いをすると、人が傷害を負う可能性および財産の損害の可能性が想定される内容を示しています。

	必ず行っていただきたい事項（指示、行為）を示しています。		してはいけない行為（禁止行為）を示しています。
	分解禁止を示しています。		特定の場所に触れることの禁止を示しています。
	製品が水に濡れることの禁止を示しています。		

## 取り扱い上のご注意

警告	
	異物や水などの液体が内部に入ったときは、そのまま使用しないでください。 火災のおそれがあります。 すぐに USB ケーブルを抜いてから、販売店またはエプソンの修理窓口にご相談してください。
	マニュアルで指示されている箇所以外の分解は行わないでください。
	製品内部の、マニュアルで指示されている箇所以外には触れないでください。 火傷のおそれがあります。
	航空機内や病院など使用を制限された区域では、現場の指示（機内アナウンス等）に従ってください。 <b>USB ケーブルをコンピューターや本体から抜くときは、コードを引っ張らずに、プラグを持って抜いてください。</b> コードの損傷やプラグの変形による火災のおそれがあります。

警告	
	アルコール、シンナーなどの揮発性物質のある場所や火気のある場所では使用しないでください。 火災のおそれがあります。 <b>煙が出たり、変なにおいや音がするなど異常状態のまま使用しないでください。</b> 火災のおそれがあります。 異常が発生したときは、すぐに USB ケーブルを抜いてから、販売店またはエプソンの修理窓口にご相談ください。 <b>お客様による修理は、危険ですから絶対にしないでください。</b> <b>可燃ガスおよび爆発性ガス等が大気中に存在するおそれのある場所では使用しないでください。また、本製品の内部や周囲で可燃性ガスのスプレーを使用しないでください。</b> 引火による火災のおそれがあります。 <b>布などで覆った状態で使用しないでください。</b> 熱によるケースの変形や、火災のおそれがあります。 <b>各種ケーブルは、マニュアルで指示されている以外の配線をしないでください。</b> 発火による火災のおそれがあります。また、接続した他の機器にも損傷を与えるおそれがあります。 <b>開口部から内部に、金属類や燃えやすい物などを差し込んだり、落としたりしないでください。</b> 火災のおそれがあります。 <b>本製品を落としたり、強い衝撃を与えないでください。</b> 火災のおそれがあります。また、光学部のガラスが飛び散ってけがをするおそれがあります。 <b>歩行中や、自動車・オートバイ・自転車などを運転しながら使用しないでください。</b> 転倒・交通事故などにつながるおそれがあります。

注意	
	不安定な場所、他の機器の振動が伝わる場所に保管・放置しないでください。 落下によりけがをするおそれがあります。また、本製品が正しく動作しなくなるおそれがあります。 <b>油煙やホコリの多い場所、水に濡れやすいなど湿気の多い場所に置かないでください。</b> 火災のおそれがあります。 <b>本製品の上に乗ったり、重いものを置いたりしないでください。</b> 特に、子どものいる家庭ではご注意ください。倒れたり壊れたりして、けがをするおそれがあります。また、ガラス部分が割れてけがをするおそれがあります。 <b>直射日光の当たる場所、暖房器具に近い場所、自動車内などの高温になる場所に放置しないでください。</b> 本体が変形する原因になることがあります。
	<b>USB ケーブルを取り付ける際は、取り付ける向きを間違えないでください。</b> 火災やけがのおそれがあります。 マニュアルの指示に従って、正しく取り付けてください。 <b>本製品を移動する際は、コンピューターからケーブルを外したことを確認してから行ってください。</b> コードが傷つくなどにより、火災のおそれがあります。

警告	
	付属の USB ケーブル以外は使用しないでください。また、付属の USB ケーブルを他の機器に使用しないでください。 火災のおそれがあります。 <b>USB ケーブルは、ホコリなどの異物が付着した状態で使用しないでください。</b> 火災のおそれがあります。 <b>破損した USB ケーブルを使用しないでください。</b> 火災のおそれがあります。 USB ケーブルが破損したときは、エプソンの修理窓口にご相談してください。また、USB ケーブルを破損させないために、以下の点を守ってください。 <ul style="list-style-type: none"><li>USB ケーブルを加工しない</li><li>USB ケーブルに重いものを載せない</li><li>無理に曲げたり、ねじったり、引っ張ったりしない</li><li>熱器具の近くに配線しない</li></ul>
	<b>USB ケーブルは、確実に差し込んで使用してください。</b> 火災のおそれがあります。

## バッテリーに関するご注意

危険	
	分解や改造はしないでください。 けがや感電・火災のおそれがあります。
	異物や水などの液体が内部に入ったときは、そのまま使用しないでください。 感電・火災のおそれがあります。

危険	
	バッテリーの+と-を針金などの金属で接続（ショート）させないでください。また、金属製のネックレスやヘアピン等と一緒に持ち運んだり保管しないでください。 発熱・発煙・破裂・発火・漏液のおそれがあります。 <b>バッテリーを火のそばや炎天下など、高温の場所（35℃以上）で使用・充電しないでください。また、60℃以上の場所に放置しないでください。</b> 発熱・発煙・破裂・発火・漏液のおそれがあります。 <b>バッテリーに強い衝撃を与えないでください。</b> 発熱・発煙・破裂・発火・漏液のおそれがあります。 <b>バッテリーを火中または水中に投入しないでください。</b> 発熱・発煙・破裂・発火・漏液のおそれがあります。
	<b>バッテリーが漏液して液が目に入ったときは、こすらずにすぐに水道水などのきれいな水で十分に洗った後、直ちに医師の治療を受けてください。</b> 放置すると目を傷めるおそれがあります。 <b>バッテリーが漏液して液が皮膚に付着したときは、すぐに水で洗い流してください。異常がある場合には、速やかに医師に相談してください。</b> <b>バッテリーの使用、充電中または保管中に異臭が生じたり、発熱・発煙・破裂・発火・漏液などの異常に気が付いたときは、液に触れないようにして機器から取り外し、エプソンの修理窓口にご相談してください。</b> <b>バッテリーを取り扱う際は、以下の点を守ってください。</b> 感電・火災のおそれがあります。 <ul style="list-style-type: none"><li>金属部分に触らない</li><li>電子レンジや高圧容器に入れない</li><li>所定の充電時間を超えても充電が完了しないときは、充電をやめる</li></ul>

- Windows は、米国 Microsoft Corporation の米国およびその他の国における登録商標です。
- Mac OS、App Store は、米国およびその他の国で登録された Apple Inc. の商標です。
- Google Play は、Google LLC の商標です。

# お問い合わせ先

お問い合わせの前に

	サポート情報サイト		FAQ（よくあるご質問）
	最新ソフトウェア、製品マニュアルなど、製品のサポート情報満載のサイトです。		困ったときの対処方法を分かり易く説明しています。
	<a href="https://epson.jp/support/">epson.jp/support/</a>		<a href="https://epson.jp/faq/">epson.jp/faq/</a>

製品に関するご質問・ご相談/運用支援

営業日、営業時間の詳細はサポート情報サイトでご確認ください。

	メールで相談する		電話で相談する
	<a href="https://epson.jp/mail/">epson.jp/mail/</a>		エプソンインフォメーションセンター 050-3155-8077