



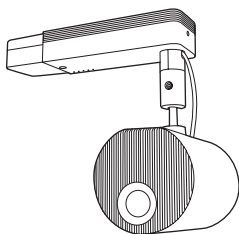
## かんたん操作ガイド

本書では、本機を使って映像を投写するまでの基本操作を説明しています。



\*414024700\*

### 同梱品



プロジェクター本体



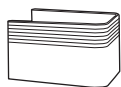
電源コード  
(日本国内専用)  
約 3.0m



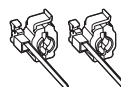
リモコン



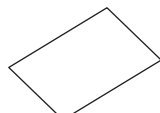
単 3 形  
マンガン電池  
(リモコン用)



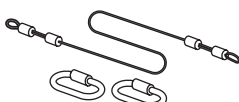
電源アダプター  
カバー



ケーブルクランプ



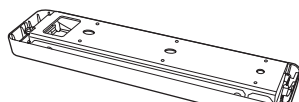
保証書一式



セーフティーワイヤー  
セット



六角レンチ  
(片側ボールポイント)



直付け金具

### ワイヤレスで投写 (モバイルデバイス)



P2

### ワイヤレスで投写 (コンピューター)



P3

### SD カードから再生



P4

### HDMI 接続で投写



P4

### マニュアルのご案内

本機には以下のマニュアルが用意されています。本機を安全に正しくお使いいただくために、マニュアルをよくお読みください。

#### 冊子・シート (本機に同梱されています)

- かんたん操作ガイド (本書)
- 安全にお使いいただくために
- 直付け金具 取扱説明書 (Direct Mount User's Guide)

#### PDF (ホームページからご覧ください)

- 取扱説明書
- 設置工事説明書

[epson.jp/lcp/doc/](http://epson.jp/lcp/doc/)



お使いのプロジェクターの型番を選んでマニュアルをダウンロードしてください。

### お問い合わせ先

#### ● プロジェクターインフォメーションセンター 050-3155-7010

製品の操作方法・お取扱い等、技術的な問い合わせに電話でお答えします。

※ 上記電話番号をご利用できない場合は、042-503-1969 へお問い合わせください。

#### ● エプソンサービスコールセンター 050-3155-8600

修理に関するお問い合わせ・出張修理・保守契約のお申し込み先

※ 上記電話番号をご利用できない場合は、042-511-2949 へお問い合わせください。

#### ● エプソンのホームページ <https://www.epson.jp>

各種製品情報・ドライバー類の提供、サポート案内等のさまざまな情報を満載したエプソンのホームページです。

#### FAQ

皆様からお問い合わせの多い内容を FAQ としてホームページに掲載しております。  
<https://www.epson.jp/faq/>

#### ● 修理品送付・持ち込み依頼先

本機が故障したときは、お買い上げの販売店へお持ち込みいただくか、下記の修理センターまでご送付ください。

拠点名	所在地	電話番号
札幌修理センター	〒 003-0021 札幌市白石区栄通 4-2-7 エプソンサービス (株)	011-805-2886
松本修理センター	〒 390-0863 松本市白板 2-4-14 エプソンサービス (株)	050-3155-7110
鳥取修理センター	〒 689-1121 鳥取市南栄町 26-1 エプソンリペア (株)	050-3155-7140
沖縄修理センター	〒 900-0027 那覇市山下町 5-21 グリーンビル山下町 2F エプソンサービス (株)	098-852-1420

※ 修理について詳しくは、エプソンのホームページでご確認ください。

※ 上記電話番号をご利用できない場合は、下記の電話番号へお問い合わせください。

・松本修理センター：0263-86-7660 ・鳥取修理センター：0857-77-2202



# ワイヤレスで投写 (モバイルデバイス)

必要なもの ▶ Epson iProjection (iOS/Android) 無料ダウンロード

## 1 Epson iProjection (iOS/Android) をインストールする

App Store または Google Play から、お使いのモバイルデバイスに Epson iProjection をインストールします。

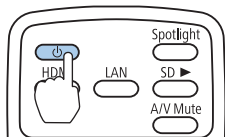


## 2 モバイルデバイスの Wi-Fi 機能を有効にする



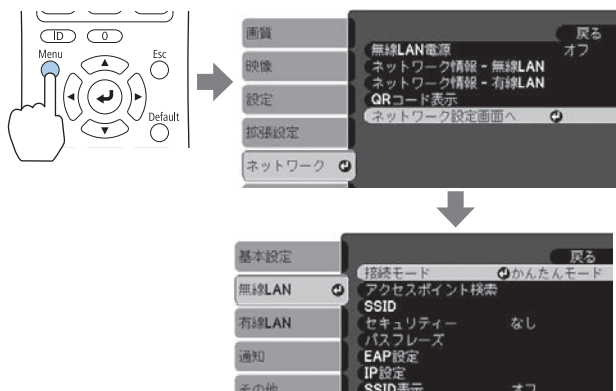
## 3 プロジェクターの電源を入れる

リモコンの【】ボタンを押します。



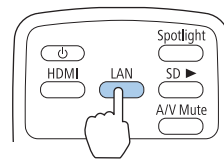
## 4 [接続モード] を [かんたんモード] に設定する

リモコンの【Menu】ボタンを押して、[無線 LAN] メニューで [接続モード] を [かんたんモード] に設定します。



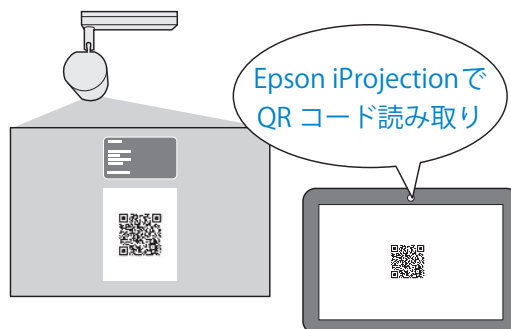
## 5 QR コードを表示する

リモコンの【LAN】ボタンを押します。



## 6 Epson iProjection を起動し、QR コードを読み取る

Epson iProjection の [QR コード接続] ボタンを押します。



投写画面に [接続しました] と表示されたら、接続完了です。

## 7 パスワードを入力し、リモコン画面を表示する

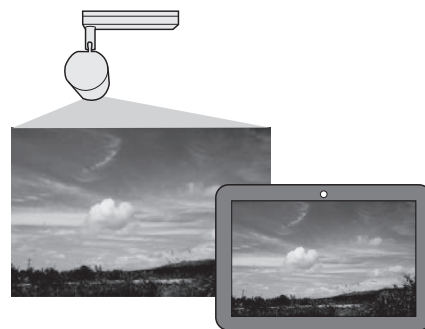
初期パスワードは「admin」です。



## 8 投写を開始する

Epson iProjection のメニューから投写したい写真などを選択し、投写を開始します。

動画は投写できません。



Epson iProjection (iOS/Android) の詳しい操作方法は、Epson iProjection メニューの [サポート] > [iProjection の使い方] をご覧ください。



# ワイヤレスで投写 (コンピューター)

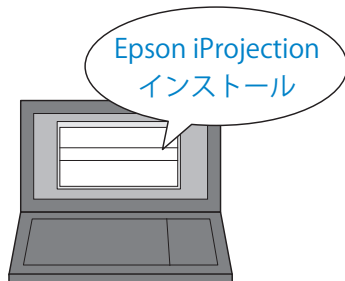
Wi-Fi

必要なもの ▶ Epson iProjection (Windows/Mac) 無料ダウンロード

## 1 Epson iProjection (Windows/Mac) をインストールする

以下の Web サイトから、お使いのコンピューターに Epson iProjection をインストールします。

<https://www.epson.jp/download/>

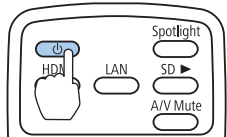


## 2 コンピューターの Wi-Fi 機能を有効にする



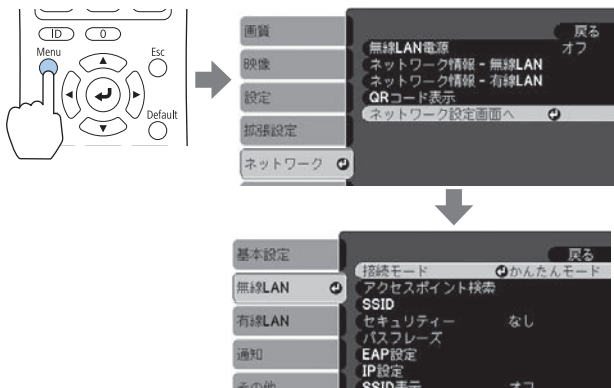
## 3 プロジェクターの電源を入れる

リモコンの【】 ボタンを押します。



## 4 [接続モード] を [かんたんモード] に設定する

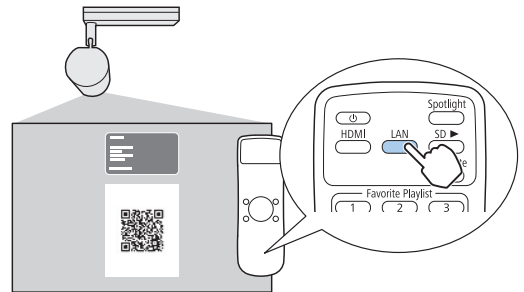
リモコンの【Menu】ボタンを押して、[無線 LAN] メニューで [接続モード] を [かんたんモード] に設定します。



## 5 LAN 待機画面を表示する

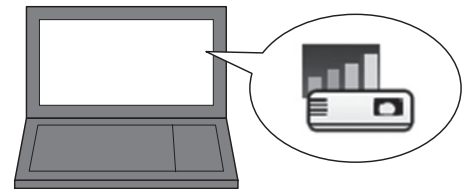
リモコンの【LAN】ボタンを押します。

表示された画面上部の [プロジェクター名] を確認します。



## 6 Epson iProjection を起動する

モード選択画面で [かんたんモード] を選択します。



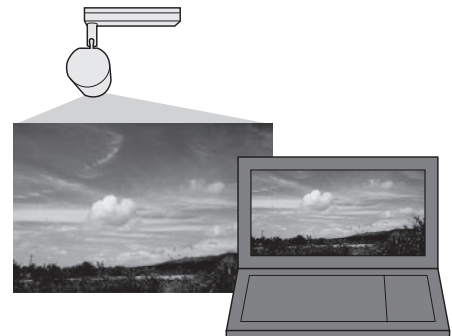
## 7 接続するプロジェクターを選択する

Epson iProjection の [プロジェクターリスト] から、本機の [プロジェクター名] を選択します。



## 8 投写を開始する

[参加] をクリックして、投写を開始します。



Epson iProjection (Windows/Mac) の詳しい操作方法は『Epson iProjection 操作ガイド (Windows/Mac)』をご覧ください。以下の Web サイトからダウンロードできます。  
<https://www.epson.jp/download/>



# SD カードから再生

必要なもの▶ プレイリストを保存した SD カード

SD カードに保存したプレイリストを再生します。  
SD カードは下記仕様の市販品をご用意ください。

- 最大 32GB の SDHC/microSDHC カード (Class10 以上)
- FAT16/FAT32 でフォーマットされた SD カード

## プレイリストの準備

再生するプレイリストは、以下のいずれかの方法で作成します。

### ◆ Epson Projector Content Manager (コンピューター)

写真や動画を使ってプレイリストを作成して、SD カードに保存できます。以下の Web サイトからダウンロードしてください。

<https://www.epson.jp/download/>

アプリケーションの使い方は、『Epson Projector Content Manager 操作ガイド』をご覧ください。

### ◆ Epson Web Control (Web ブラウザー)

プレイリストを作成して、プロジェクターに接続されている SD カードへネットワーク経由で直接保存できます。

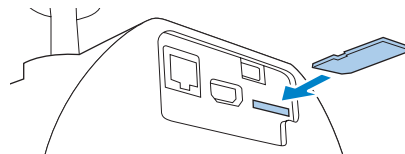
詳しくは『取扱説明書』「Epson Web Control を使ってプレイリストを作成する」をご覧ください。

### ◆ Epson Creative Projection (モバイルデバイス (iOS))

豊富なテンプレートを使って簡単にオリジナルコンテンツを作成できます。

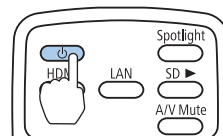
App Store からダウンロードしてください。App Store へ接続する際の通信料はお客様の負担となります。

## 1 プロジェクターに SD カードを挿入する



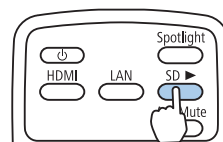
## 2 プロジェクターの電源を入れる

リモコンの【】ボタンを押します。



## 3 プレイリストを再生する

リモコンの【SD ▶】ボタンを押すと、プレイリストが最初から再生されます。



特定のプレイリストを指定して再生する方法は、『取扱説明書』「プレイリストを再生する」をご覧ください。

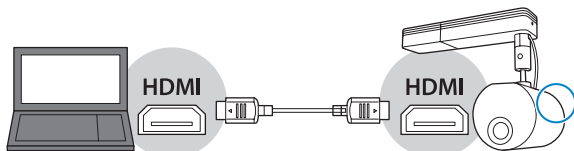


# HDMI 接続で投写

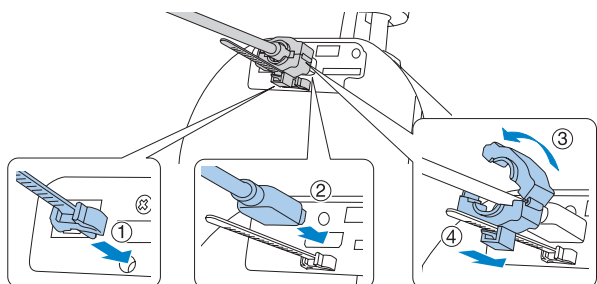
必要なもの▶ HDMI ケーブル

## 1 HDMI ケーブルを接続する

再生機器とプロジェクターを HDMI ケーブルで接続します。

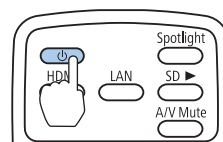


HDMI ケーブルが重さで抜けないように、同梱のケーブルクランプをお使いください。



## 2 プロジェクターの電源を入れる

リモコンの【】ボタンを押します。



## 3 投写を開始する

リモコンの【HDMI】ボタンを押します。

