

本製品を安全にお使いいただくため、『製品使用上のご注意』(別紙)を本作業の前に必ずお読みください。イラストが異なる場合がありますが、操作方法は同じです。

# 1 プリンターをセットアップする

裏面に続く

## 1 付属品を確認する

不足や損傷しているものがあるときは、お買い上げの販売店にご連絡ください。

### □インクボトル (4本)

購入直後のインク初期充填では、プリントヘッドノズル(インクの吐出孔)の先端部分までインクを満たして印刷できる状態にするため、その分インクを消費します。そのため、初回は2回目以降に使用するインクボトルよりも印刷できる枚数が少なくなることがあります。

### □電源コード

### □ソフトウェアディスク (Windows 用)

### □保証書

### □使い方ガイド (冊子)

### □製品使用上のご注意 (シート)

## ? セットアップ

セットアップを代行してほしい場合は、おたすけサービス(有料)をご利用ください。詳細は、以下をご確認ください。

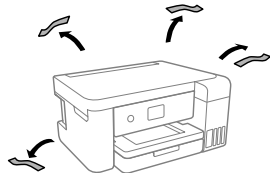
『使い方ガイド』(冊子) - 「お問い合わせ先」の「おうちプリント訪問サービス」

## 2 保護材を取り外す

プリンターを水平で安定した場所に設置してください。

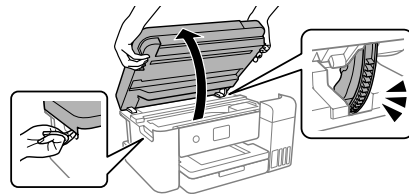
表面に傷がつきやすい机などにプリンターを設置する場合は、机の上にシートや紙を敷いてください。用紙トレイの出し入れで机などに傷がつく場合があります。

### ① テープを全て取り外す



### ② スキャナーユニットを開ける

ロックがかかるまで両手で持ち上げてください。



### ⚠ 注意

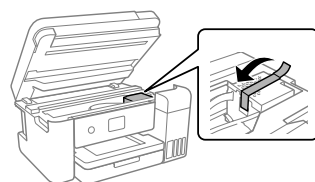
スキャナーユニットを開閉するときは、手や指を挟まないように注意してください。けがをするおそれがあります。

### ! 重要

この部分はケーブルとインクが通るチューブです。ケーブルやチューブとカバーには触らないでください。



### ③ 内部のテープを剥がす



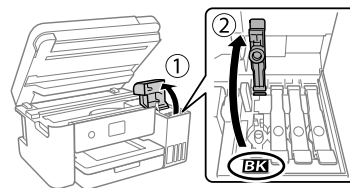
保護材の形状や個数、貼付場所などは予告なく変更されることがあります。

## 3 付属のインクボトルをセットしてインクを注入する

### ! 重要

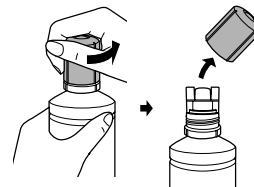
インクを全色注入するまで電源を入れないでください。

### ① インクタンクのカバーと、BKのタンクキャップを開ける



### ② BKのインクボトルをまっすぐ立てて、キャップを開ける

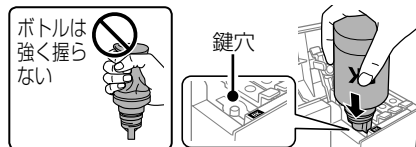
⚠ 注意 ボトルの先端には触らないでください。インクで汚れることがあります。



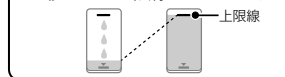
⚠ 注意 キャップを外したボトルの先端をぶつけないでください。インクが漏れることがあります。

### ③ インク注入口の鍵穴に合わせてボトルをまっすぐ挿す

注入されないときはボトルを抜き差ししてください。

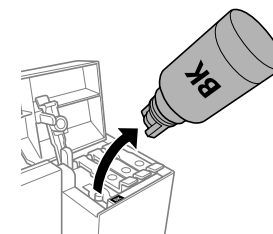


ボトルを正しい色の注入口に挿すと、インクの注入が自動で始まり、40秒ほどで上限線まで止まります。



### ④ 上限線までインクが注入されたら、ボトルを抜く

インク漏れを防ぐため、挿したままにしないでください。

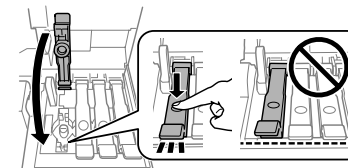


### ⑤ インクボトルのキャップをしっかりと閉める

上限線まで注入してもインクは残ります。

④の後に補充してください。

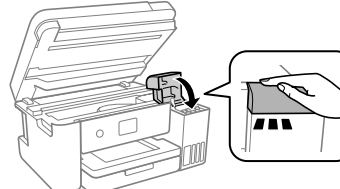
### ⑥ タンクキャップをしっかりと閉める



### ⑦ 手順①～⑥を繰り返し、C、M、Yを注入する

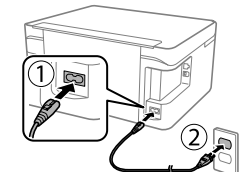
タンクとボトルの色が合っていることを確認してください。

### ⑧ インクタンクカバーをしっかりと閉める



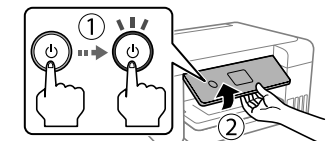
### ⑨ スキャナーユニットを閉める

### ⑩ 電源コードを接続する



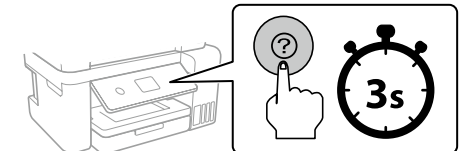
⚠ 注意 AC100V以外の電源は使用しないでください。

### ⑪ 電源ボタンをランプが点灯するまで押す



エラーが発生したら  
電源を切って、保護材などの取り忘れがないことを確認してから、電源を入れてください。

### ⑫ スタートガイドを見るメッセージが表示されたら?ボタンを3秒以上長押しする



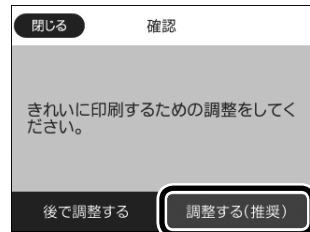
### ⑬ OKボタンを押して初期充填を開始する

完了まで10分程かかりますが、充填が終了するまで電源を切ったりスキャナーユニットを開けたりしないでください。



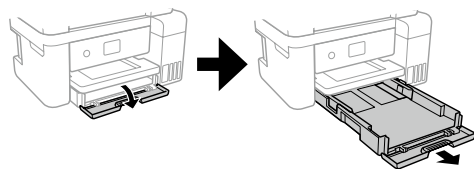
## 4 用紙をセットし、きれいに印刷するための調整をする

インク充填後、きれいに印刷するための調整画面が表示されます。画面の指示に従って調整を進めてください。



調整には A4 普通紙が必要です。画面に用紙をセットする指示が表示されたら、以下の手順に従ってください。

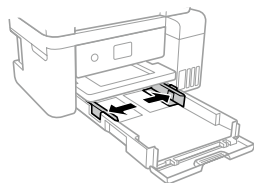
### ① 用紙カセットを止まるまで引き出す



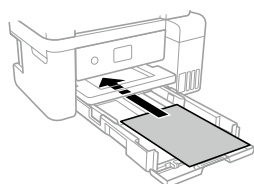
#### ！重要

用紙カセットは取り外せません。

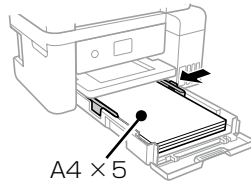
### ② 用紙ガイドをいっぱいまで広げる



### ③ 印刷する面を下にして、カセットの奥に突き当ててセットする

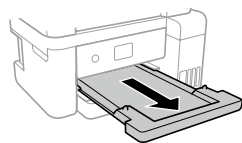


### ④ 用紙ガイドを用紙に合わせる

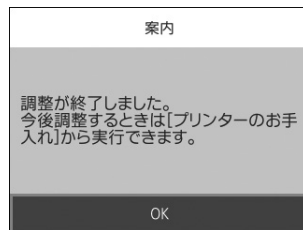


### ⑤ 用紙カセットをゆっくり差し込む

### ⑥ 排紙トレイを引き出す

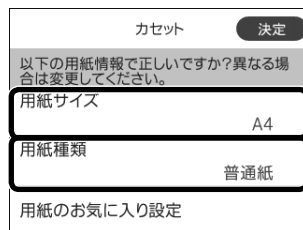


きれいに印刷するための調整画面で、「後で調整する」を選択した場合、下記の画面が表示されます。



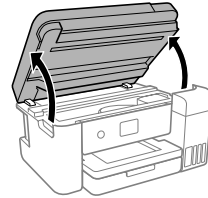
きれいに印刷するための調整を後で行うときは、ホーム画面の「プリンターのお手入れ」からできます。詳しくは、『使い方ガイド』（冊子）- 「メンテナンス」をご覧ください。

### ⑦ 調整が終わったら、用紙のサイズと種類を設定する



## 5 残ったインクを補充する

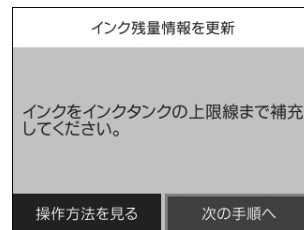
### ① スキャナーユニットを開ける



### ② 残ったインクを補充する

補充方法は表ページ ③ 「付属のインクボトルをセットしてインクを注入する」の手順 ①～⑥ をご覧ください。

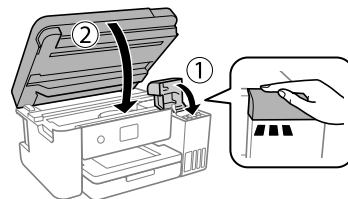
### ③ インク残量情報を更新する画面が表示されますが、セットアップ時のみ Ⓢ ボタンを押してホーム画面に戻る



#### ！重要

インクを上限線まで補充せずにインク残量情報を更新して使い続けると、インクがない状態で印刷してしまい、プリンターが故障するおそれがあります。

### ④ インクタンクカバーとスキャナーユニットを閉める



プリンター本体のセットアップはこれで完了です。使い方に応じて ②A ②B ②C へ進んでください。

## 2A コンピューターから印刷・スキャンする

コンピューター画面上の指示に従って、必要なソフトウェアのインストールをし、USB ケーブルまたはネットワーク（無線 LAN・有線 LAN）経由でプリンターとコンピューターの接続を行います。

### インターネットを使ってセットアップする（Windows・Mac OS）

インターネットを使ってセットアップすると、最新版のソフトウェアをインストールできます。

#### ① インターネットブラウザで下記 URL を入力してサイトを開く



#### ② 製品名を入力して 🔍 をクリックする



#### ③ 画面の指示に従って作業を進める

### Windows をお使いの場合、製品に同梱されているソフトウェアディスクを使ってセットアップできます

#### ① ソフトウェアディスクをコンピューターにセットする

#### ② [自動再生] 画面で [InstallNavi.exe] を選択する



#### CD が自動再生されない場合

デスクトップメニューの「スタート」または を右クリックし、メニューから「エクスプローラー...」をクリックします。コンピューター（PC）のアイコンをクリックし、CD/DVD ドライブのアイコンをダブルクリックして実行します。

#### ③ 画面の指示に従って作業を進める

## 2B スマートフォンやタブレット端末から印刷する

### インターネットを使ってセットアップする

#### ① インターネットブラウザで URL を入力してサイトを開く



#### ② 製品名を入力して 🔍 をタップする



#### ③ 画面の指示に従って作業を進める

Wi-Fi 接続や印刷方法は『使い方ガイド』（冊子）をご覧ください。

## 2C プリンター単体で使う

コピーやスキャンをお使いのときは『使い方ガイド』（冊子）をご覧ください。