

スタートガイド

ご使用になる前に、**ユーザーズガイド** (別冊) の「安全にお使いいただくために」を必ずご覧ください。ユーザーズガイドには、基本的な操作方法や拡張機能、各種注意事項を記載しています。

© Seiko Epson Corporation 2018. All rights reserved.
Printed in XXXXXXXXXX XX.XX-XX(XXX) 2018.5



413584100

ヘッドセット



インターフェイスボックス

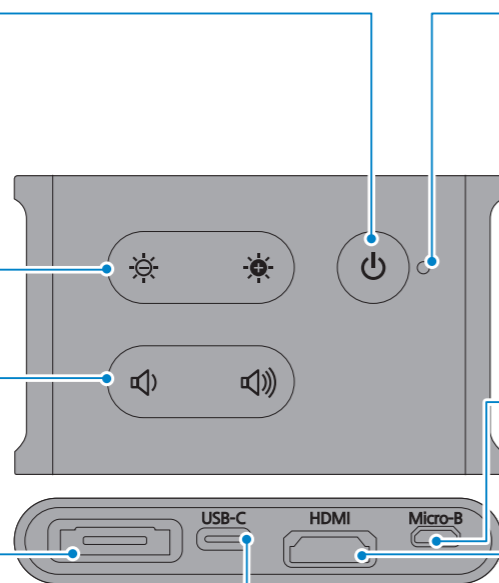
【⏻】(スタンバイ) ボタン

スタンバイモード、AVミュートの設定と解除を行い、映像の表示/非表示を切り替えます。

【☀/☀】(明るさ調整) キー

【🔊/🔊】(音量) キー

ヘッドセットコネクター



LED インジケーター

オレンジ点灯	スタンバイモード
青点滅	映像信号未検出
青点灯	映像表示中
青点滅(遅)	AVミュート中
オレンジ点滅	エラー状態

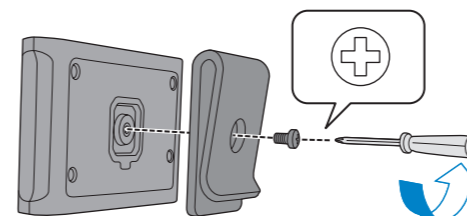
Micro-B 端子

HDMI 端子

USB-C 端子

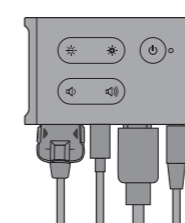
ベルトクリップ / ケーブルリテーナー

1 同梱のネジを使って、ベルトクリップをインターフェイスボックスに取り付ける。

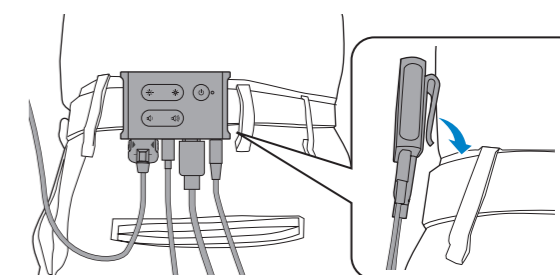


ベルトクリップの取り付け方向を変更すると、インターフェイスボックスを90度回転させて取り付けることもできます。

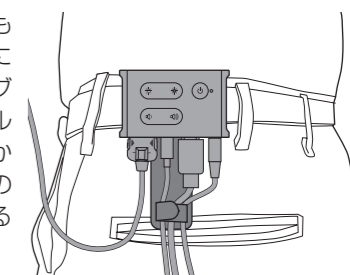
2 ケーブルを接続する。



3 クリップを、ベルトなどに取り付ける。

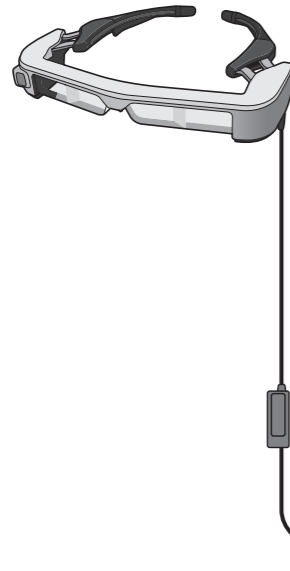


ケーブルリテーナーも同様の手順でベルトに取り付けます。ケーブルは、余分なケーブルが周囲のものに引っかからないように市販の結束バンド等で束ねることができます。

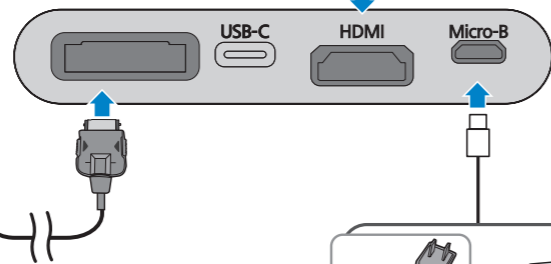
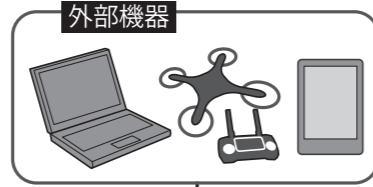


HDMI で接続する

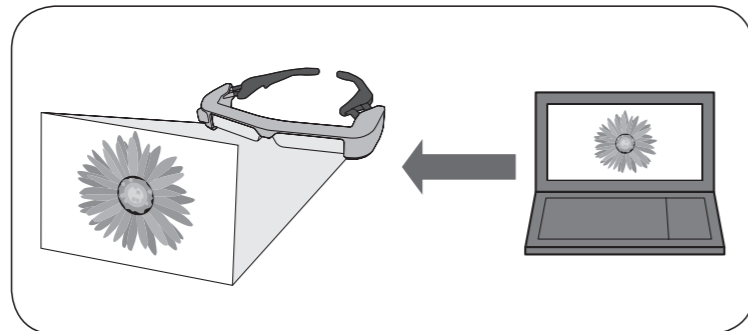
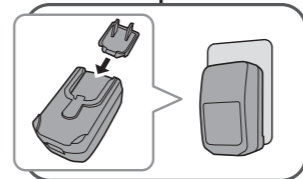
① ヘッドセットを接続する。



② 外部機器を接続する。

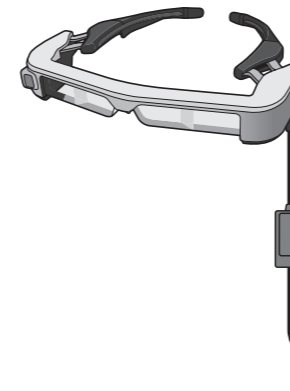


③ 電源を接続する。

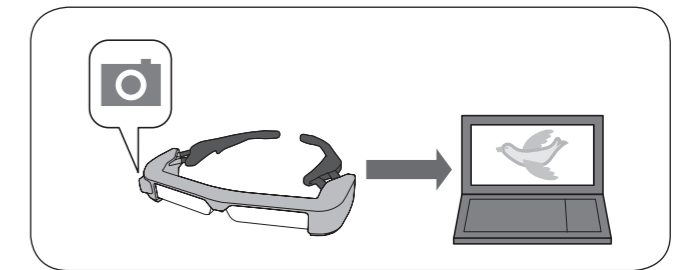
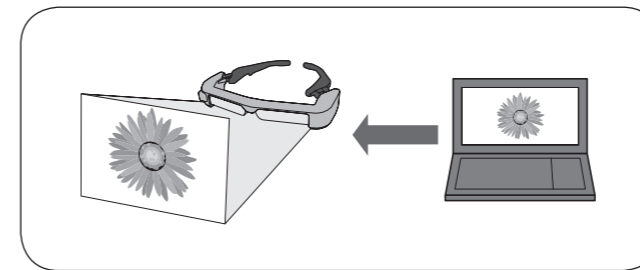
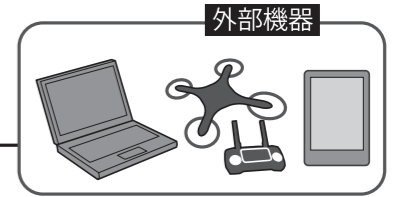


USB Type-C で接続する

① ヘッドセットを接続する。



② 外部機器を接続する。

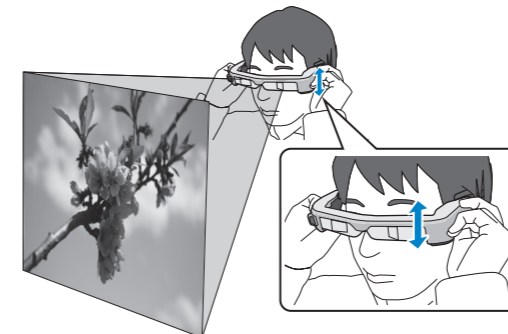


ヘッドセットを装着する

① ヘッドセットの装着部を両手で開きながら、頭にかける。



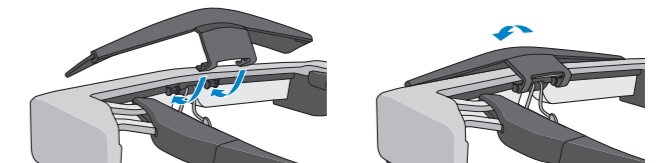
② 映像が見えるよう、ヘッドセットの位置を調整する。



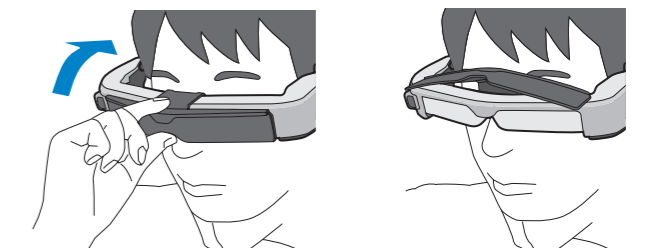
シェードを使用する

ヘッドセットを装着しているときに、視界が明るいため画面が見づらく感じる場合は、シェードを取り付けてお使いください。

シェードを斜めにして、ヘッドセット中央の突起（2ヶ所）に合わせて押し込む。



シェードを使わないときは、上げておくことができます。



Webサイトのご案内

技術情報を提供しています。

<https://tech.moverio.epson.com/ja/bt-35e/>

