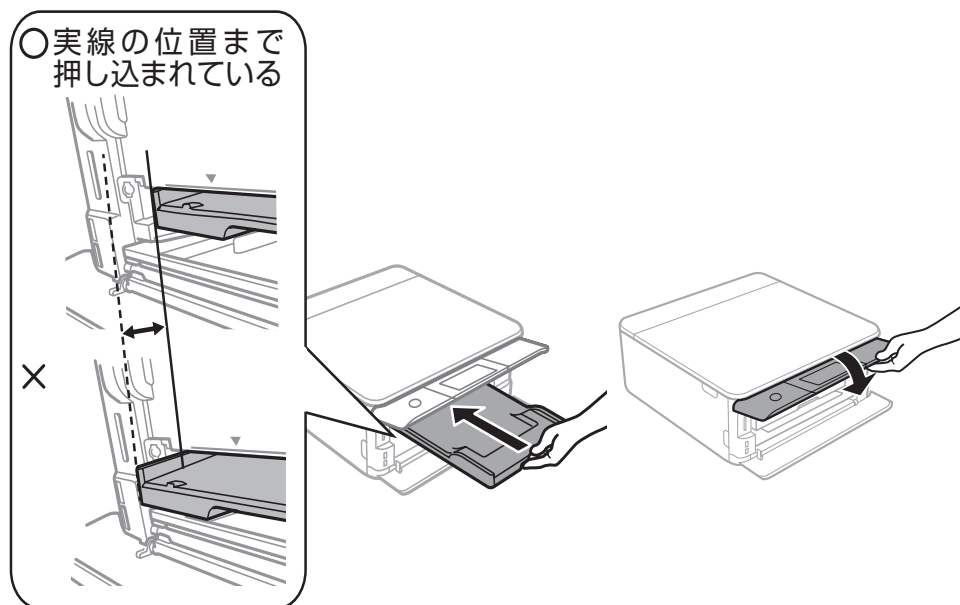


# よくあるお問い合わせ

## 操作パネルが閉まらない

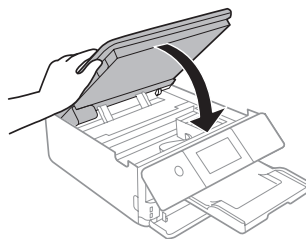
排紙トレイが完全に収納されていないと、操作パネルは閉まりません。

- 1 排紙トレイを、手で奥までしっかり押し込む
- 2 操作パネルを閉める



## スキャナーユニットが閉めにくい

指などを挟まないように若干の抵抗を持たせ、ゆっくり閉まるように設計されています。抵抗感があってもそのまま閉めてください。



\*413509200\*