

EPSON

GPS Sports Monitor

WristableGPS

Q-10B/G/P

スタートアップガイド

©2017 Seiko Epson Corporation.

All rights reserved.

2017年7月発行

Printed in China



- ・安全にお使いいただくために、「使用上のご注意」(別紙)をご使用の前に必ずお読みください。
- ・本製品は、日本国内のみでご使用ください。

はじめにお読みください

WristableGPS ができること



ワークアウトの計測

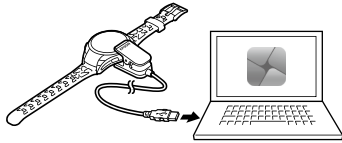
ランニングやジョギングなどの距離、ペース、時間などを計測できます。

ワークアウトデータの記録 / 保存

計測したデータをワークアウトデータとして、本製品に記録 / 保存できます。

ワークアウトデータの確認

本製品に記録 / 保存したデータを確認します。また、専用アプリケーションと連携して、軌跡の確認やデータの管理・分析ができます。



活動量の記録

歩数、移動距離、消費カロリーを記録できます。

マニュアルの構成

● スタートアップガイド (本紙)

本製品を使用するための準備や基本操作を記載しています。

● Web マニュアル

Web サイト「Epson View」に、操作方法や設定など本製品に関する詳しい説明を記載しています。また、専用アプリケーションのダウンロードやアカウントの作成などの詳しい説明も記載しています。

<https://view.epson.com/>



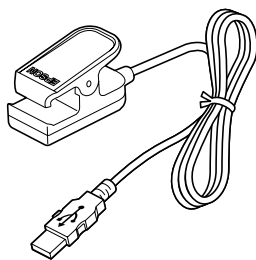
スマートフォンやタブレット、PC などでご覧いただけます。

同梱品

本製品



USB 充電用クリップ



- スタートアップガイド (本紙)
- 使用上のご注意
- 保証書
- MyEPSON

オプション販売

- AC アダプター (型番:SFAC01)
- USB 充電用クリップ(型番:WPCLP01)

同梱品に不足や不良がある場合や、オプション販売品について詳しくは、ご購入時の販売店までお問い合わせください。

ボタンの名称



← BACK (バック)

⏸ START/STOP (スタート/ストップ)

↑ UP (アップ)

→ ENTER (エンター)

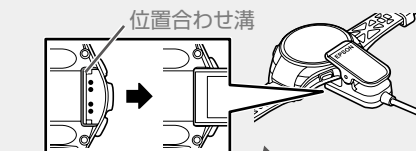
↓ DOWN (ダウン)

本紙では、本製品のボタンを上記の名称とアイコンで表示します。

ここからは、本製品を使って説明します。

1 充電する

同梱の USB 充電用クリップで、本製品を充電します。図のようにセットし、USB コネクタを PC または AC アダプター (オプション) に接続します。



本体背面の位置合わせ溝に合わせて、クリップをセットします。



充電が始まります。



電池アイコンが 100% と表示されたら、充電完了です。

*周囲の温度が 5℃～35℃ の場所で充電してください。

ワンポイント!

PC に「Epson View Uploader」がインストールされていると、接続したときに専用アプリケーションが自動で起動します。専用アプリケーションのウィンドウを閉じて、次の「ワンポイント!」をご覧ください。

2 初期設定をする

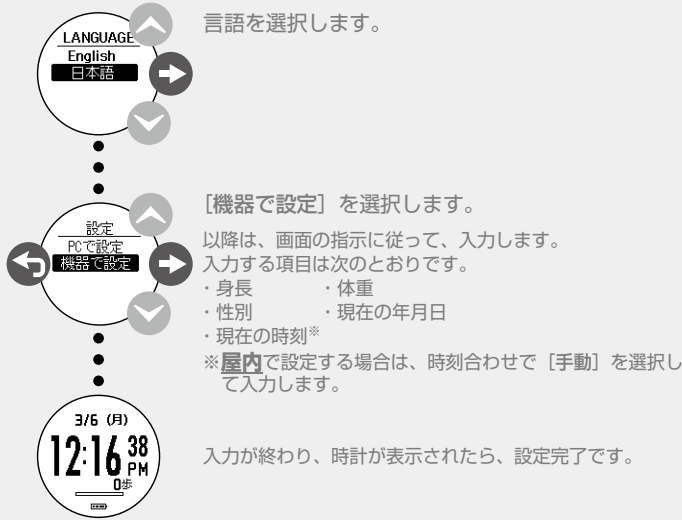
充電後に本製品から USB 充電用クリップを外すと、設定の画面が表示されます。

ボタンの役割：

UP(▲)/DOWN(▼)：項目の選択

ENTER(▶)：決定

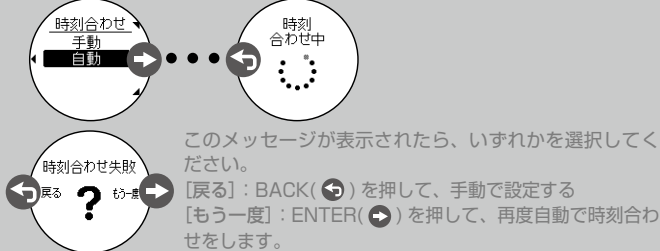
BACK(◀)：前画面の表示



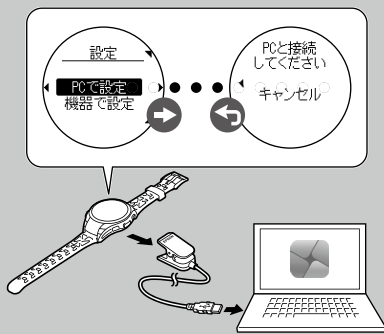
ワンポイント！

初期設定で設定した内容は、あとから変更できます。詳しくは Web マニュアルをご覧ください。

頭上の開けた屋外では、正確な時刻を自動で設定できます。「時刻合わせ」で「自動」を選択してください。



初期設定は PC でも設定できます。「設定」で「PC で設定」を選択します。このメッセージが表示されたら、次の「専用アプリケーションについて」にしたがって、「Epson View Uploader」をインストールします。本製品を PC に接続すると「Epson View Uploader」が起動します。画面の指示に従って入力してください。

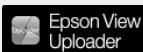


専用アプリケーションについて

本製品は、PC 専用アプリケーション「Epson View Uploader」と合わせてご使用いただくと、より便利です。以下の手順で準備ください。以下の URL から Web サイト「Epson View」にアクセスします。

Epson View

<https://view.epson.com/>



Web サイトで左のアイコンをクリックし、「Epson View Uploader」をダウンロードしてください。

3 ワークアウトを計測する

種目を選択する

頭上の開けた屋外で、操作してください。



時計画面で DOWN(▼)を押して、種目選択の画面を表示します。

UP(▲)/DOWN(▼)を押して種目を選択し、START/STOP(▶)を押します。
以下の種目が選択できます。

- ラン
- ウォーク
- トレッドミル

ワンポイント！



時計画面で START/STOP (▶)を押すと、ランが選択され、GPS 測位が始まります。

トレッドミルを選択した場合は、GPS 測位をせずに計測画面が表示されます。



GPS 測位が始まります。画面が切り替わるまで待ちます。

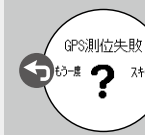


計測画面が表示されたら、ワークアウトを始めましょう。

点灯…GPS 信号を捕捉した状態

初めて使用するときは、この画面のまま 15 分ほど待つと、より精度よく計測できます。

こんなときには ...



このメッセージが表示されたら、いずれかを選択してください。

【もう一度】別の頭上の開けた場所に移動してから、BACK(◀)を押すともう一度 GPS 測位を始めます。

【スキップ】ENTER(▶)を押すと、GPS 測位完了を待たずに計測を始めることができます。

※軌跡は、GPS 測位完了後から記録します。

計測をスタートする

START/STOP(▶)を押して計測をスタートします。



ワンポイント！



ENTER(▶)を押すと、ラップ (区間計測) を記録します。



計測中に UP(▲)/DOWN(▼)を押すと、表示する項目が切り替わります。詳しくは、Web マニュアルをご覧ください。

計測をストップする



START/STOP(⏸)を押して計測をストップします。
ボタン操作のない状態で、3秒経つと次の画面に切り替わります。



UP(⬆)/DOWN(⬇)を押して「終了・保存」を選択し、ENTER(⏵)を押します。



ワークアウトの結果が表示されます。UP(⬆)/DOWN(⬇)を押すと項目が切り替わります。

ENTER(⏵)を押すと、時計画面に切り替わります。
(15秒間ボタン操作がないと、自動で時計画面に切り替わります)

4 履歴を振り返る



時計画面で、ENTER(⏵)を押し、
[履歴] → [ワークアウト] の順に選択します。



確認したい履歴を選択し ENTER(⏵)を押します。

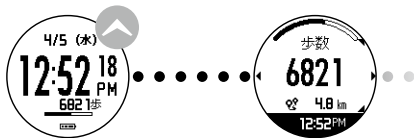


履歴が表示されます。UP(⬆)/DOWN(⬇)を押すと項目が切り替わります。

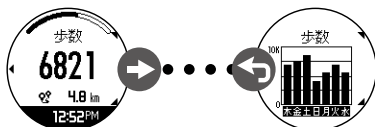
時計画面に戻る場合は、BACK(⏪)を2秒以上長押しします。

活動量を確認する

時計画面で UP(⬆)を押すと、当日の歩数、移動距離、消費カロリーが表示されます。



活動量計の画面で ENTER(⏵)を押すと、当日を含む1週間の活動量がグラフで表示されます。



BACK(⏪)を押すと前の画面を表示します。

ワンポイント!

本製品に保存できるデータは、上限がありますので、ワークアウトデータや、活動量データを「Epson View」へアップロードすることをおすすめします。詳しくは、Webマニュアルをご覧ください。

こまったときは

システムリセットする

動作が不安定なときは、以下の操作でシステムリセットしてください。



BACK(⏪)、START/STOP(⏸)、UP(⬆)、DOWN(⬇)を同時に押しします。

画面の表示が消えて、再起動します。

システムリセットすると、以下のデータは削除されます。

- ・ワークアウト中のデータ
- ・当日の活動量データ

ファームウェアを更新する

本製品のファームウェアは、「Epson View Uploader」で更新することができます。詳しくは、Web マニュアルをご確認ください。

<https://view.epson.com/>

本製品のファームウェアのバージョンを確認するには、時計画面で ENTER(⏵)を押し、[メニュー] → [設定] → [システム] → [バージョン情報] の順に選択します。

こんなときには ...

ファームウェアを更新しても製品のトラブルが解決しないときは、以下の Web サイトからご使用の機種を選んでご確認ください。
http://www.epson.jp/support/support_menu/ks/121.htm

電源のオン / オフ

START/STOP(⏸)を2秒以上長押しします。

本製品に関するお問い合わせ先

- 電話でのお問い合わせ
インフォメーションセンター
【電話番号】 050-3155-8280
- 修理品送付先
ウォッチ・ウェアラブル修理センター
【所在地】
〒191-8501
東京都日野市日野 421-8
セイコーエプソン (株)
【電話番号】 042-847-3378
受付時間など最新の情報は、エプソンのホームページをご確認ください。
<http://www.epson.jp/support/>

- エプソンのホームページ
<http://www.epson.jp>

各種製品情報・ソフトウェア類の提供、サポート案内等の情報を案内しています。