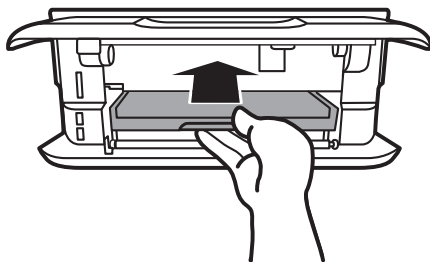


操作パネルが閉まらないときは・・・



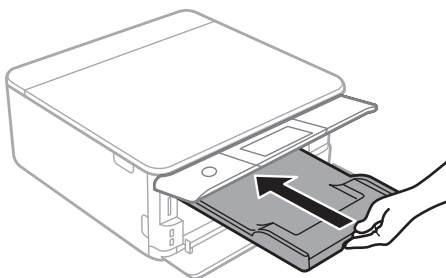
まずは確認！

排紙トレイは奥までしっかり
収納されていますか？
奥まで収納されていないと、
操作パネルは閉まりません。

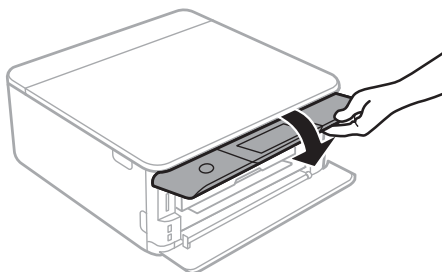


必ず下記の順番で収納してください。

- 1 排紙トレイが奥に**突き当たるまで**、手でしっかり押し込む



- 2 操作パネルを閉める



413383400