

準備ガイド

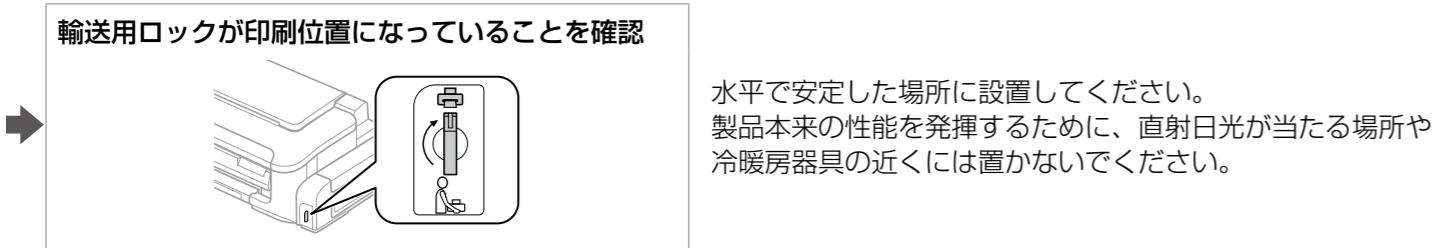
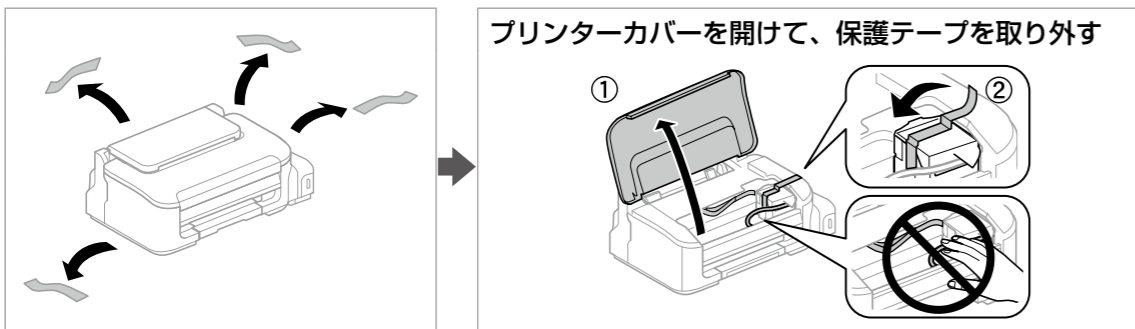
本製品を安全にお使いいただくために『製品使用上のご注意』（別紙）を作業の前に必ずお読みください。本書では、製品を使用可能な状態にするまでの手順を説明しています。使い方などは、ソフトウェアディスクに収録されている『ユーザーズガイド』（PDF マニュアル）をご覧ください。

1 付属品の確認 不足や損傷しているものがあるときは、お買い上げの販売店にご連絡ください。

- セットアップ用インクボトル
真空パックのためボトルがつぶれていることがあります。品質には影響ありません。使用時まで開封しないでください。
- 電源コード
- ソフトウェアディスク
- 製品使用上のご注意（シート）
- 保証書

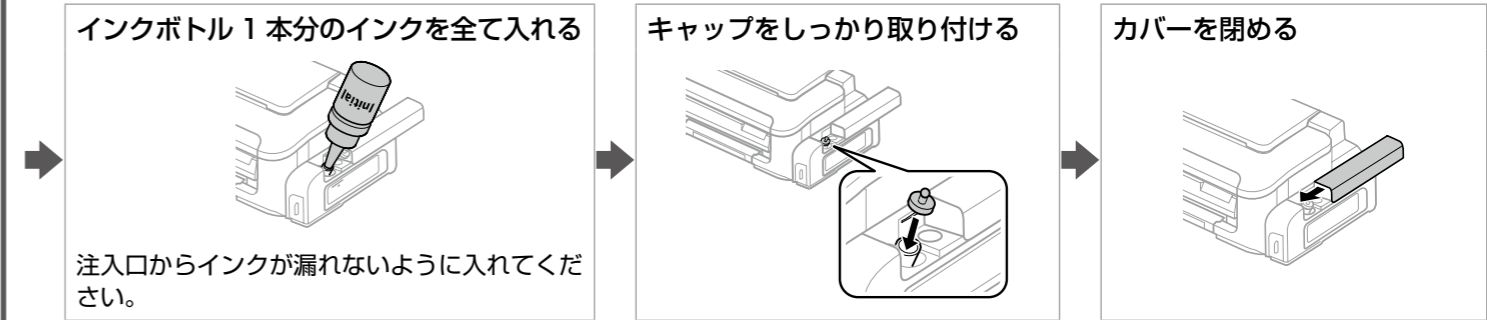
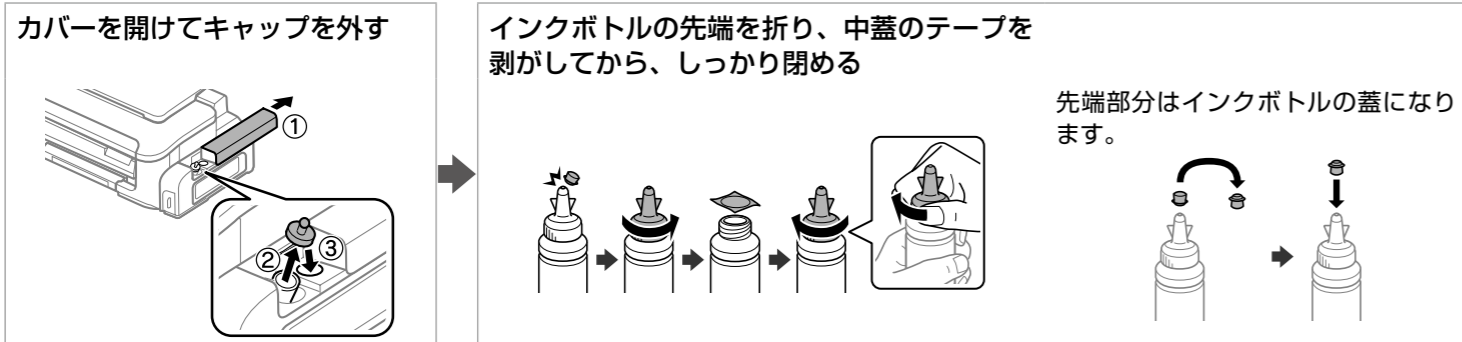
2 保護材の取り外し 保護テープや保護材は全て取り外してください。形状や個数、貼付場所などは予告なく変更されることがあります。

注意 プリンターカバーを開閉するときは、手や指を挟まないように注意してください。けがをするおそれがあります。



3 セットアップ用インクボトルからインクを入れる

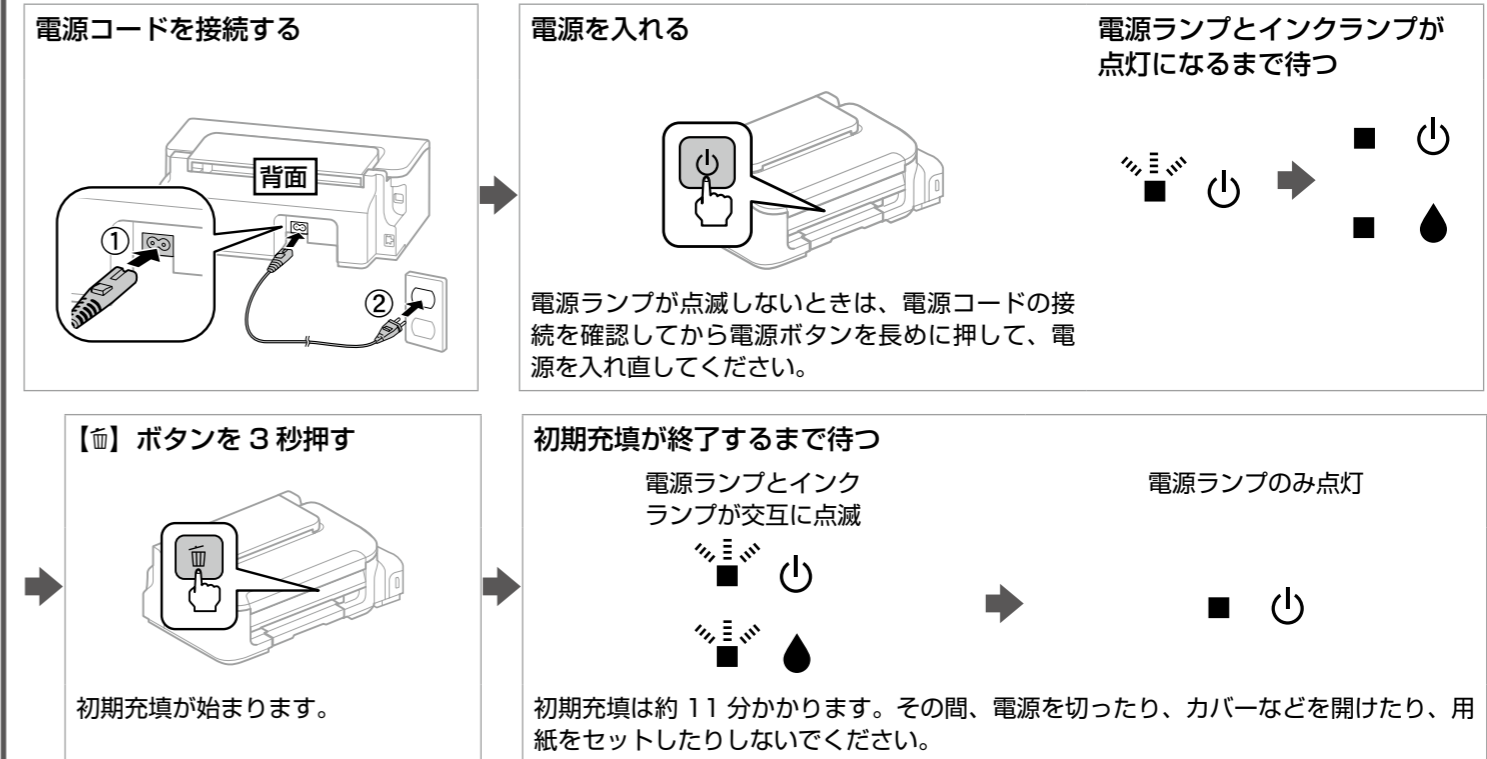
注意 インクをインクタンクに入れる際は、注入口からインクが漏れないように入れてください。インクが飛び散るおそれがあります。衣服や所持品に付着すると、取れないことがあります。



インクボトルの廃棄
一般家庭でお使いの場合は、ポリ袋などに入れて、必ず法令や地域の条例、自治体の指示に従って廃棄してください。事業所など業務でお使いの場合は、産業廃棄物処理業者に廃棄物処理を委託するなど、法令に従って廃棄してください。

4 電源を入れて初期充填する USB や LAN ケーブルは、ここではまだ接続しないでください。

警告
AC100V 以外の電源は使用しないでください。



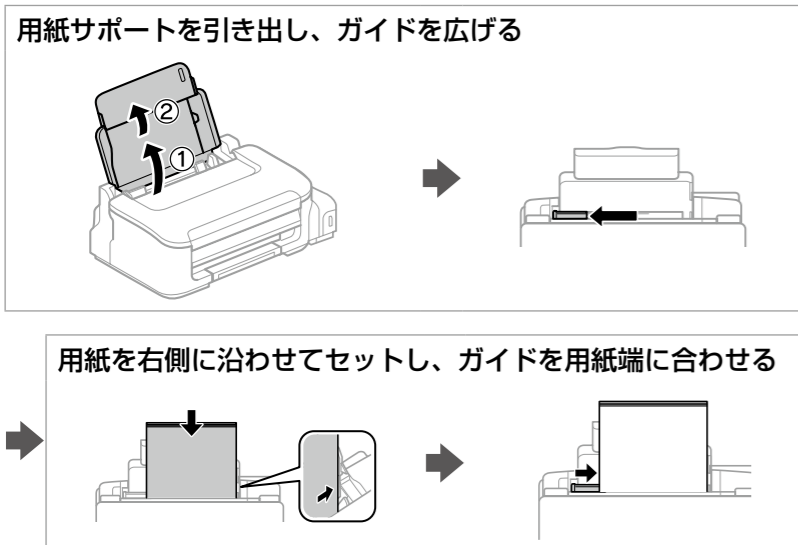
充填が正常に終了し、きれいに印刷できる状態になったかは、ノズルチェックで確認できます。ノズルチェックの方法は『ユーザーズガイド』をご覧ください。

裏面に続く



5 用紙のセット

A4 サイズの用紙をセットする手順を例に説明します。



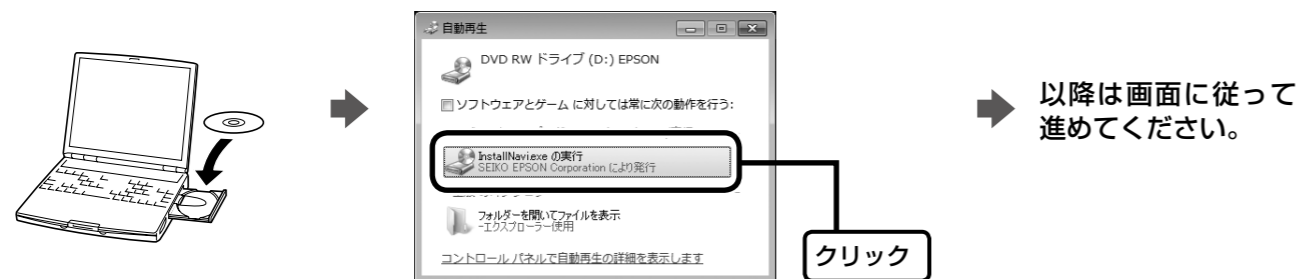
6 接続とセットアップ

最新の OS 対応状況はエプソンのホームページをご覧ください。
< <http://www.epson.jp/support/taiou/os/> >

Windows (ディスクドライブがある場合)

ソフトウェアディスクを
セットする

「自動再生」画面で [InstallNavi.exe の実行]
を選択する



- 「ユーザーアカウント制御」画面が表示されたら [はい] を選択して作業を続行してください。
- セキュリティソフトやファイヤーウォールからの警告画面では、「ブロックしない」や「許可する」などを選択して作業を続行してください。

Windows (ディスクドライブがない場合)
Mac OS X

iOS / Android



URL にアクセスして必要なソフトウェアやアプリケーションをインストールしてください。画面に従ってコンピューターやモバイル機器と接続してください。

PDF マニュアルの種類と開き方

本製品には以下の PDF マニュアルが用意されています。PDF マニュアルはセットアップ中にソフトウェアディスクからインストールされます。

ユーザーズガイド： 印刷方法やプリンターの操作方法、メンテナンスの仕方、トラブルへの対処方法など

ネットワークガイド： ネットワーク設定の仕方やトラブルへの対処方法

PDF マニュアルの開き方

Windows： デスクトップ上の [EPSON マニュアル] アイコンをダブルクリック

Mac OS X： [Dock] 内の [EPSON マニュアル] アイコンをクリック



アイコンがない場合は以下から表示してください。

Windows： [スタート] - [すべてのプログラム (またはすべてのアプリ)] - [Epson Software] - [EPSON マニュアル]
Windows 8.1、Windows 8、Windows Server 2012、Windows Server 2012 R2 ではチャームを表示し、
[検索] で「EPSON マニュアル」と入力

Mac OS X： [起動ディスク] - [アプリケーション] - [Epson Software] - [EPSON マニュアル]

スマートフォン、タブレット端末からの印刷

Epson iPrint を使って印刷します。以下の URL または QR コードにアクセスし、画面の案内に従って作業を進めてください。

<<http://epson.sn>>



スマートフォンなどから印刷する方法として、Web サービス (Epson Connect) も利用できます。詳しくは以下をご覧ください。
<<https://www.epsonconnect.com/>>

お問い合わせ先

お問い合わせの多い内容をホームページで紹介していますので、ご確認ください。

●エプソンのホームページ <http://www.epson.jp>

各種製品情報・ドライバー類の提供、サポート案内等のさまざまな情報を満載したエプソンのホームページです。
インターネット エプソンから購入後も安心。皆様からのお問い合わせの多い内容をFAQとしてホームページに掲載しております。ぜひご利用ください。
FAQ <http://www.epson.jp/faq/>

それでもトラブルが解決しないときは、以下の①～④をご確認の上、お問い合わせください。

①本製品の型番 ②製造番号 ③トラブルの内容 ④エラー表示 (ランプ・コンピューター画面)

●製品に関するご質問・ご相談先(エプソンインフォメーションセンター)

製品に関するご質問・ご相談に電話でお答えします。

050-3155-8700

◎上記電話番号をご利用できない場合は、042-507-6474へお問い合わせください。

サービスとサポートの詳しいご案内は、『ユーザーズガイド』(PDF マニュアル) をご覧ください。
最新の情報はエプソンのホームページ (<http://www.epson.jp/support/>) にてご確認ください。

以上で準備は終了です。

この後は『ユーザーズガイド』(PDF マニュアル) をご覧ください。