

# 準備ガイド

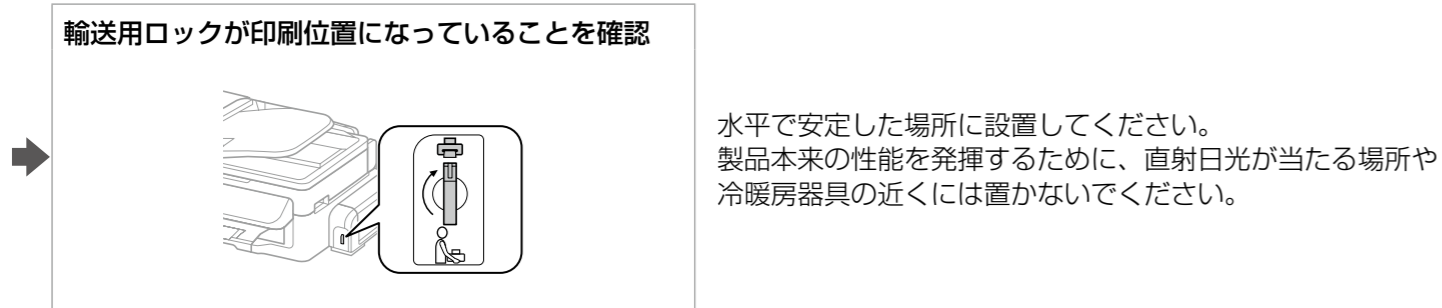
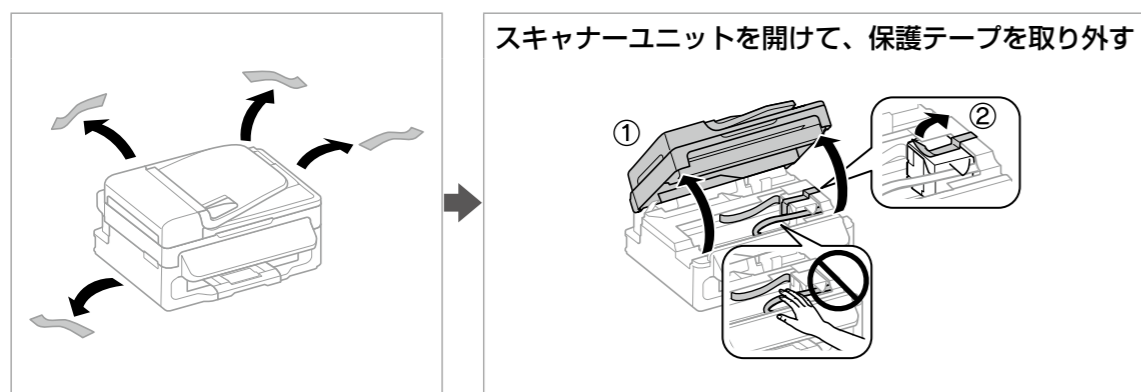
本製品を安全にお使いいただくために『製品使用上のご注意』（別紙）を作業の前に必ずお読みください。本書では、製品を使用可能な状態にするまでの手順を説明しています。使い方などは、ソフトウェアディスクに収録されている『ユーザーズガイド』（PDF マニュアル）をご覧ください。

## 1 付属品の確認 不足や損傷しているものがあるときは、お買い上げの販売店にご連絡ください。

- セットアップ用インクボトル  
真空パックのためボトルがつぶれていることがあります。品質には影響ありません。使用時まで開封しないでください。
- 電源コード
- ソフトウェアディスク
- クイックガイド（冊子）
- 製品使用上のご注意（シート）
- 保証書

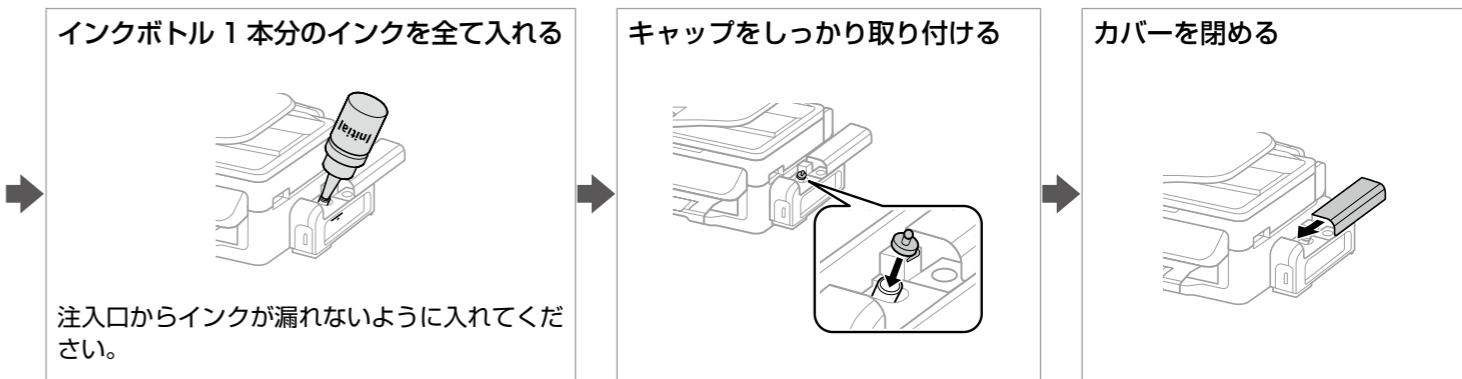
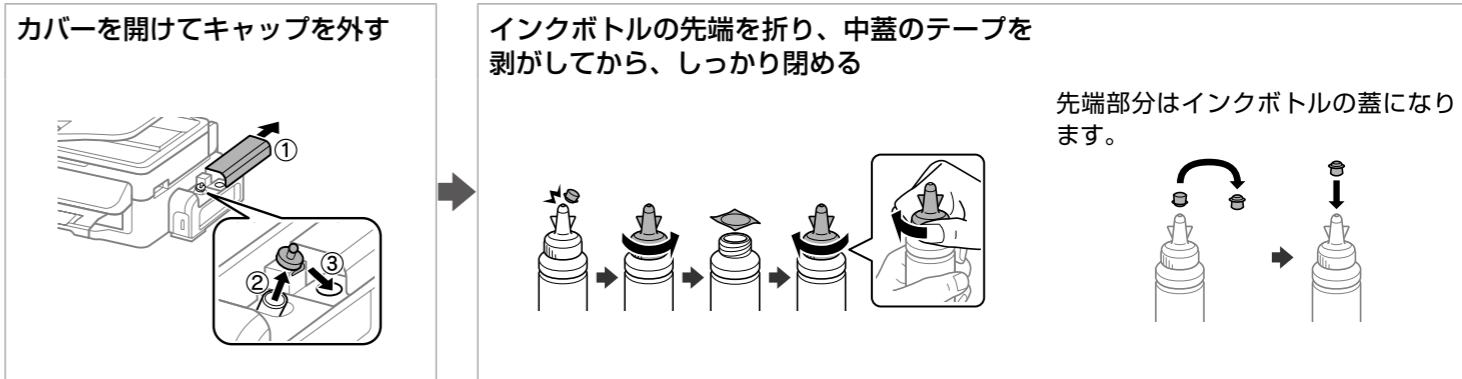
## 2 保護材の取り外し 保護テープや保護材は全て取り外してください。形状や個数、貼付場所などは予告なく変更されることがあります。

**注意** スキャナーユニットを開閉するときは、手や指を挟まないように注意してください。けがをするおそれがあります。



## 3 セットアップ用インクボトルからインクを入れる

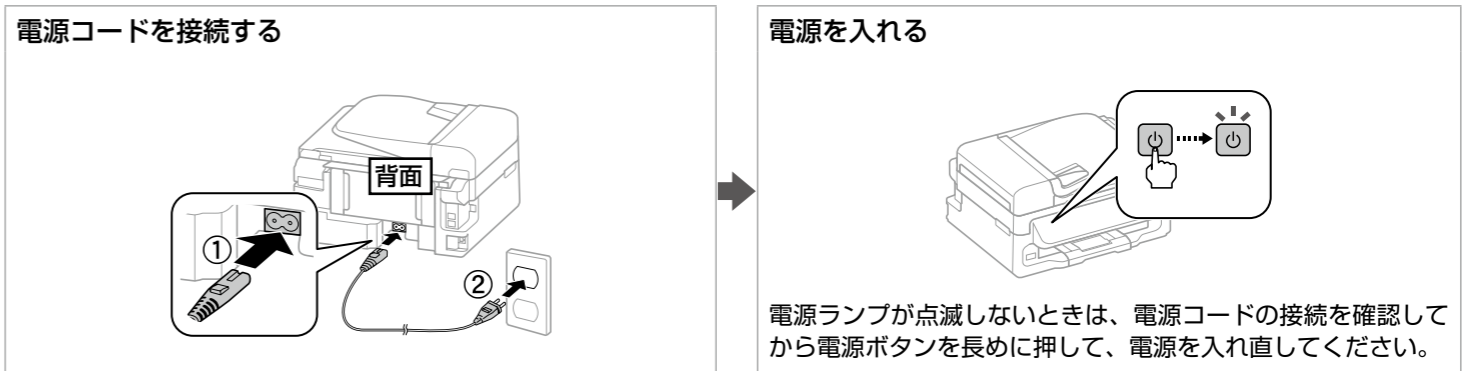
**注意** インクをインクタンクに入れる際は、注入口からインクが漏れないように入れてください。インクが飛び散るおそれがあります。衣服や所持品に付着すると、取れないことがあります。



**インクボトルの廃棄**  
一般家庭でお使いの場合は、ポリ袋などに入れて、必ず法令や地域の条例、自治体の指示に従って廃棄してください。事業所など業務でお使いの場合は、産業廃棄物処理業者に廃棄物処理を委託するなど、法令に従って廃棄してください。

## 4 電源を入れて初期充填する USB や LAN ケーブルは、ここではまだ接続しないでください。

**警告**  
AC100V 以外の電源は使用しないでください。

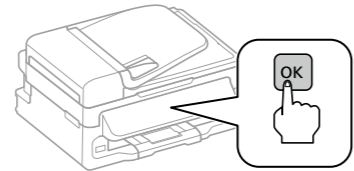


\*413246900\*

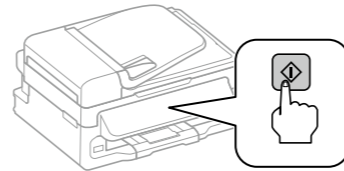
「マニュアルの手順に従って初期充填を開始してください。」と表示されることを確認する

マニュアルの手順に従って

【OK】 ボタンを 3 秒押す



画面のメッセージを確認して  
【スタート】 ボタンを押す



初期充填が終了するまで待つ

初期充填は約 11 分かかります。  
その間、電源を切ったり、カバー  
などを開けたり、用紙をセット  
したりしないでください。

初期充填終了

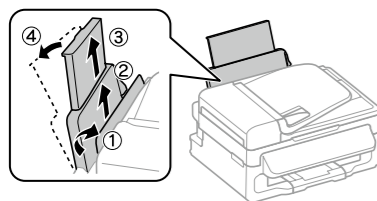
コピー枚数 : 1  
A4/普通紙/等倍

充填が正常に終了し、きれいに印刷できる状態になったかは、ノズルチェックで確認できます。ノズルチェックの方法は『クイックガイド』をご覧ください。

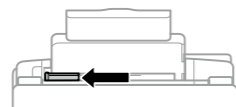
## 5 用紙のセット

A4 サイズの用紙をセットする手順を例に説明します。

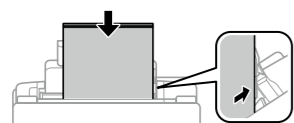
用紙サポートを引き出す



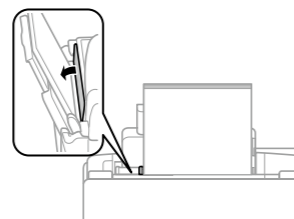
ガイドを広げる



用紙を右側に沿わせてセットする



ガイドを用紙端に合わせる

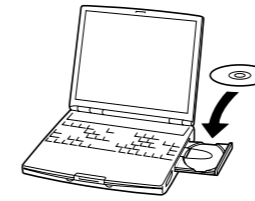


## 6 接続とセットアップ

最新の OS 対応状況はエプソンのホームページをご覧ください。  
< <http://www.epson.jp/support/taiou/os/> >

Windows (ディスクドライブがある場合)

ソフトウェアディスクを  
セットする



「自動再生」画面で [InstallNavi.exe の実行]  
を選択する



クリック

以降は画面に従って  
進めてください。

- 「ユーザーアカウント制御」画面が表示されたら [はい] を選択して作業を続行してください。
- セキュリティソフトやファイヤーウォールからの警告画面では、「ブロックしない」や「許可する」などを選択して作業を続行してください。

Windows (ディスクドライブがない場合)  
Mac OS X



<http://epson.sn>

iOS / Android



<http://epson.sn>

URL にアクセスして必要なソフトウェアやアプリケーションをインストールしてください。画面に従ってコンピューターやモバイル機器と接続してください。

以上で準備は終了です。  
この後は『クイックガイド』または『ユーザーズガイド』(PDF マニュアル) をご覧ください。