

ビジネスインクジェットプリンター

導入事例

交通労連 東北地方総支部 様

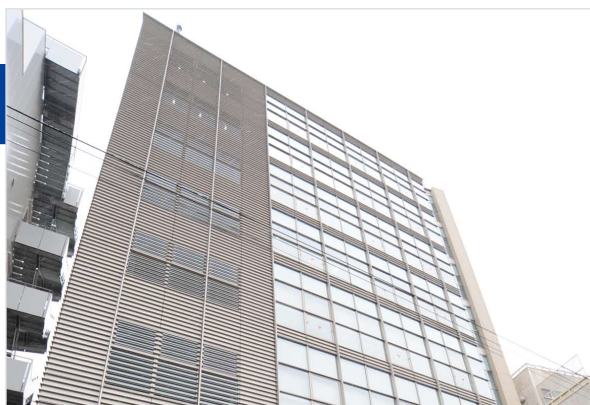
EPSON
EXCEED YOUR VISION

高速印刷と高画質印刷でビジネス効率が向上 外注していた資料の内製化でコスト削減も実現

導入製品 **PX-B700**

高耐久、高速、高品質のA4フラグシッププリンター

ビジネスインクジェットプリンター「PX-B700」は、高速印刷と高画質印刷に加え、大容量インクカートリッジの採用、自動両面印刷による用紙コスト削減や低消費電力といった、ビジネスに求められる低ランニングコストを実現しています。さらに、給紙機構はフロントカセットに加え、背面給紙機構も標準装備しており、ラベルやハガキ、封筒などの多様な用紙に柔軟に対応します。ネットワーク標準対応で、業務やオフィスの大小を問わず、様々な用途での活用が可能です。



所在地	仙台市青葉区本町2-17-7 ハーネル仙台7F
創業	1964年
業種	労働組合
従業員数	2名

交通労連 東北地方総支部 様

交通運輸産業を中心とした産業別労働組合

交通労連(全国交通運輸労働組合総連合)は、日本国内の運輸、公共交通、道路・車に関係する業種を中心とした交通運輸業界で働く労働者の大同団結をめざして、1964年11月に結成された産業別労働組合。交通労連 東北地方総支部様は、全国に9つある地方総支部の1つとして、本部の方針を基調に、労働条件の維持向上、加盟組合相互間の連絡・協調、組織の充実・強化など、東北地方の交通産業の政策、制度の要望を取り纏めて、行政との調整や情報発信を行っています。

導入の経緯・理由

高速印刷と低ランニングコストが新機種導入の決め手に

交通労連 東北地方総支部様では、加盟する組合員への活動報告書や議案書などの資料作成を行っています。これまでインクジェットプリンターをシェアして使用してきましたが、2人同時に使用すると、印刷待ちの時間がかかってしまい、どうしても作業効率が落ちてしまうという悩みを抱えていました。大きな大会を目前に控え、「これ1台ではもう追いつかない」ということで、プリンター

の追加導入を決めました。毎月、委員会ごとに配布する資料は20～30Pの冊子が300部以上必要になるため、原稿作成後の印刷業務は全て印刷会社に外注してきましたが、コストの膨らみがネックでした。そこで、印刷まで全て自分たちで手作りしようと、高速・高品質・高耐久で、かつ低ランニングコストを満たすプリンターを探していたのですが、そこで目にとまったのが「PX-B700」でした。

CASE STUDY

ビジネスインクジェットプリンター

導入事例

交通労連 東北地方総支部 様

EPSON
EXCEED YOUR VISION

導入後の状況・ご感想

高パフォーマンスプリンターの導入で ビジネス効率と創作意欲も向上



交通労連東北地方総支部

武田 明道 氏 瀧谷 富恵 氏

「PX-B700」を使用して、開口一番2人同時に発した言葉は「速い!」でした。これまで使用していたインクジェットプリンターと比較してみると、その差は3倍にも4倍にも感じるほどの驚きの速さです。私たちが作成する資料は、いかに情報をわかりやすく正しく伝えるかが重要なポイント。特に、震災以降の被害状況や復興の様子などは、カラー写真を使い、できる限りリアルに伝えていくことが私たちの大きな役割だと思っています。文字や数字が並んでいるだけのモノクロ資料よりも、写真やグラフを上手く使うなどの工夫をして、興味を持って見ていただける資料づくりを心掛けています。そのため、色味やレ

アウトを確認しながら原稿を完成させていくのですが、「PX-B700」を使用すれば、すぐに仕上がりがイメージを確認できるので印刷待ちのストレスを感じることはありません。また、顔料インクによる印刷品質の高さにも大変満足しています。報告書以外にも会員証や名刺など、今まで外注していたものが自分で作れるようになったことで、創作意欲がどんどん湧いてきました。まるでプリンターに背中を押されるように、いいリズムが生まれ、ビジネス効率がぐんと上がりました。仕事は増えますけど、すごく楽しく仕事ができるようになったことが一番の導入効果ではないでしょうか。

PX-B700のお気に入りポイント

Point 1



高速印刷&高画質

新開発ヘッドの採用により、高速印刷を実現。さらに、全色顔料インク採用によって、水濡れやマーカにもにじみにくく、ドキュメントから写真印刷まで様々な用途で高画質プリントが得られます。

Point 2



シンプルなデザイン

ボディーカラーは、デスクサイドに置いても圧迫感を感じさせないホワイト。パソコンや周辺機器とも調和するシンプルさとコンパクトさも魅力。小規模オフィスや部署単位での利用におすすめです。

Point 3



用紙セットの利便性

普段使いのA4は大容量フロントカセットに入れておけば、用紙切れのストレスも軽減。ラベルやハガキ、封筒などの印刷に便利な背面給紙機構も搭載しているので用紙交換の手間も省けます。

製品に関するお問い合わせ・資料請求は下記まで

エプソンインフォメーションセンター

☎ 050-3155-8100

受付時間 9:00~17:30 月~金曜日(祝日・弊社指定定休日を除く)

※左記電話番号はKDDI株式会社の電話サービスを利用しております。
※左記番号がご利用いただけない場合は、携帯電話またはNTT東日本、NTT西日本の固定電話(一般回線)からおかけいただくか、042-585-8582までおかけ直してください。

エプソン販売株式会社 〒160-8324 東京都新宿区西新宿6-24-1 西新宿三井ビル24階

<http://www.epson.jp>