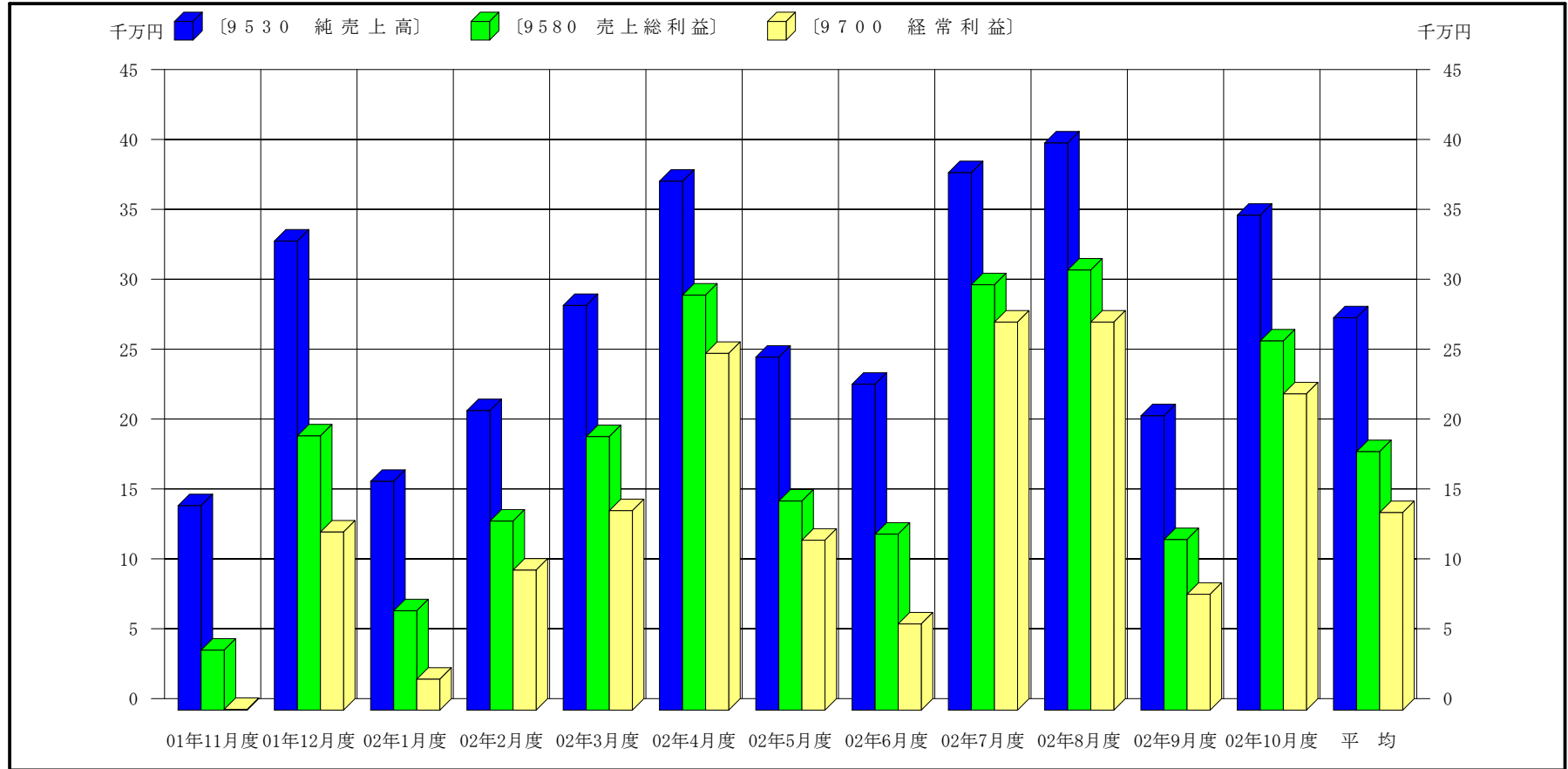


科目グループ別月別推移図表

(発生) 出力範囲：自 令和 1年11月 1日～至 令和 2年10月31日

SAMPZAI 財務R 4 サンプル株式会社

※平均値は12ヵ月で算出しています。



項目	01年11月度	01年12月度	02年1月度	02年2月度	02年3月度	02年4月度	02年5月度	02年6月度	02年7月度	02年8月度	02年9月度	02年10月度	平均
純売上高	146,253	335,589	163,647	214,290	289,504	378,366	252,515	233,176	384,521	405,712	210,574	354,045	280,683
売上総利益	42,946	196,220	71,123	135,240	195,665	296,942	149,607	125,942	304,307	314,813	121,991	264,128	184,910
経常利益	582	127,434	22,151	100,179	142,698	255,196	121,567	61,675	277,641	277,616	82,918	226,230	141,324