

決 算 シ ミ ュ レ ー シ ョ ン

第 1 期

自 令和 2年 4月 1日

至 令和 3年 3月 31日

財務R4サンプル株式会社

決算シミュレーション

(単位：千円)

SAMPZAI 財務 R 4 サンプル株式会社

自 令和 2年 4月 1日 ~至 令和 3年 3月 31日

	実績採用期間計 (2. 4~ 2.12) (3. 1~ 3. 3)	売上比(%)	予想期間計 (2. 4~ 3. 3)	売上比(%)	差 額	比率 (%)
純 売 上 高	3,381,540	100.00	3,449,619	100.00	68,079	102.01
売 上 原 価	1,141,228	33.75	1,146,855	33.25	5,627	100.49
売 上 総 利 益	2,240,312	66.25	2,302,764	66.75	62,452	102.79
人 件 費	204,213	6.04	204,213	5.92	0	100.00
販売費及び一般管理費	512,657	15.16	512,949	14.87	292	100.06
営 業 利 益	1,727,655	51.09	1,789,815	51.88	62,160	103.60
営 業 外 収 益	2,031	0.06	2,031	0.06	0	100.00
営 業 外 費 用	3,095	0.09	3,095	0.09	0	100.00
経 常 利 益	1,726,591	51.06	1,788,751	51.85	62,160	103.60
特 別 利 益	0	0.00	0	0.00	0	0.00
特 別 損 失	286	0.01	286	0.01	0	100.00
税引前当期純利益	1,726,305	51.05	1,788,465	51.85	62,160	103.60

簡易納税予想リスト

(4 Q 予測)

SAMPZAI 財務 R 4 サンプル株式会社

自 令和 2年 4月 至 令和 3年 3月

所得基礎資料 (単位：千円)

項 目	金 額
当 期 利 益	1,729,247
加 算	0
	0
	0
	0
減 算	0
	0
	0
控 除 所 得 税 額 等	0
合 計	1,729,247
欠 損 金 控 除 額 (-)	0
所 得 金 額	1,729,247

税額計算基礎資料 (単位：千円)

税 目	所 得 金 額	税 率 等
法人税率	8,000	18.000
		30.000
	調整税額	0
調整税率		0.000
事業税率	4,000	2.700
	8,000	4.000
		5.300
地方法人特別税		81.000
都道府県民税率		5.000
均等割税額		20
利子割控除額等		0
市町村民税率		12.300
均等割税額		50

納税予想額

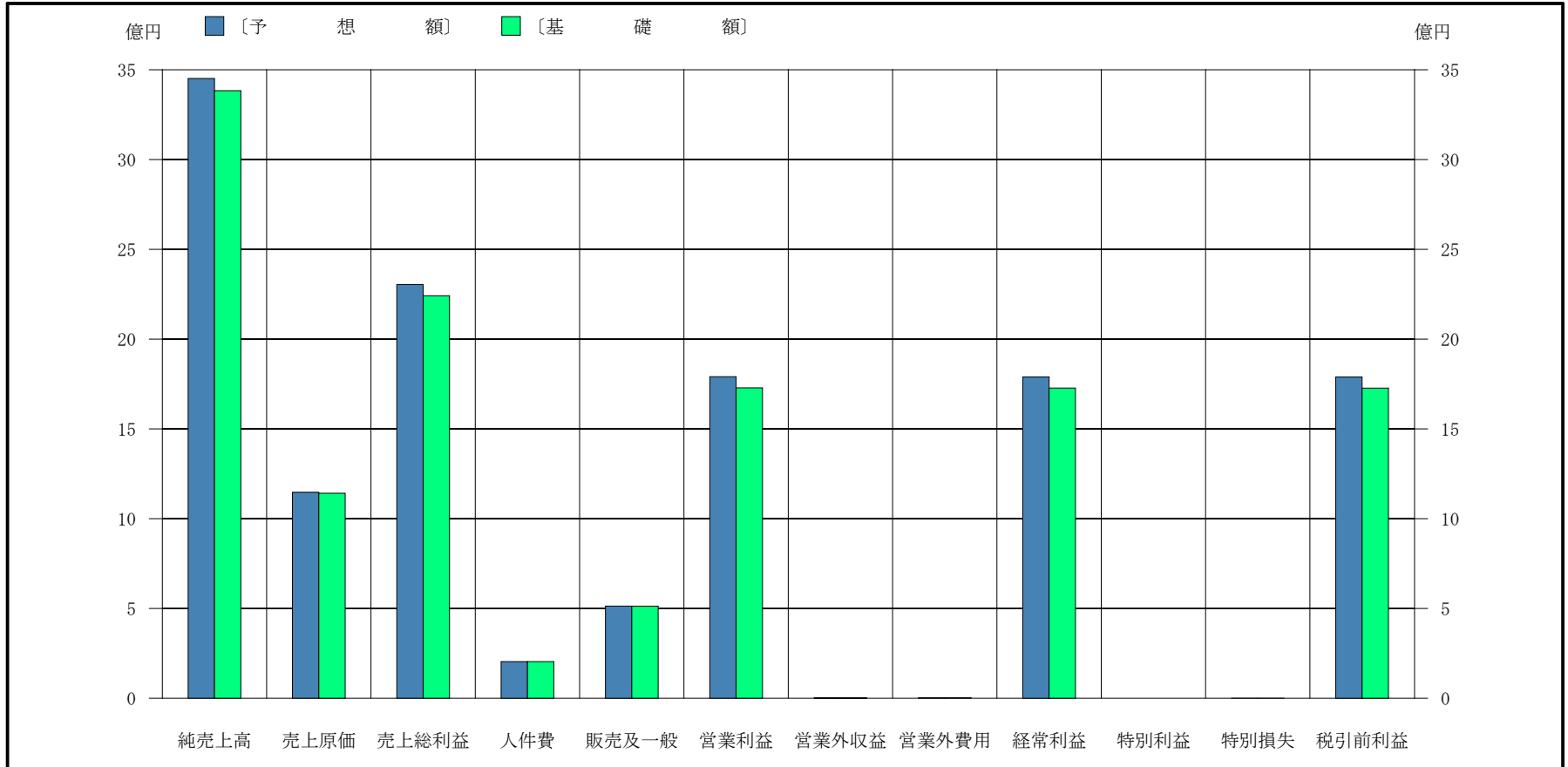
(単位：千円)

項 目	法人税	事業税	地方法人特別税	都道府県民税	市町村民税	小 計	消 費 税	合 計
仮税額	517,814	91,494	74,110	25,911	63,741	773,070	200,000	973,070
留保及控除	0	* * * *	* * * *	* * * *	* * * *	0	* * * *	0
修正年税額	517,814	91,494	74,110	25,911	63,741	773,070	200,000	973,070
予定年税額	0	0	0	0	0	0	0	0
控除所得等	0	* * * *	* * * *	0	* * * *	0	* * * *	0
確定税額	517,814	91,494	74,110	25,911	63,741	773,070	200,000	973,070

主要損益科目図表

SAMPZAI 財務 R 4 サンプル株式会社

出力範囲：自 令和 2年 4月 1日～至 令和 3年 3月 31日



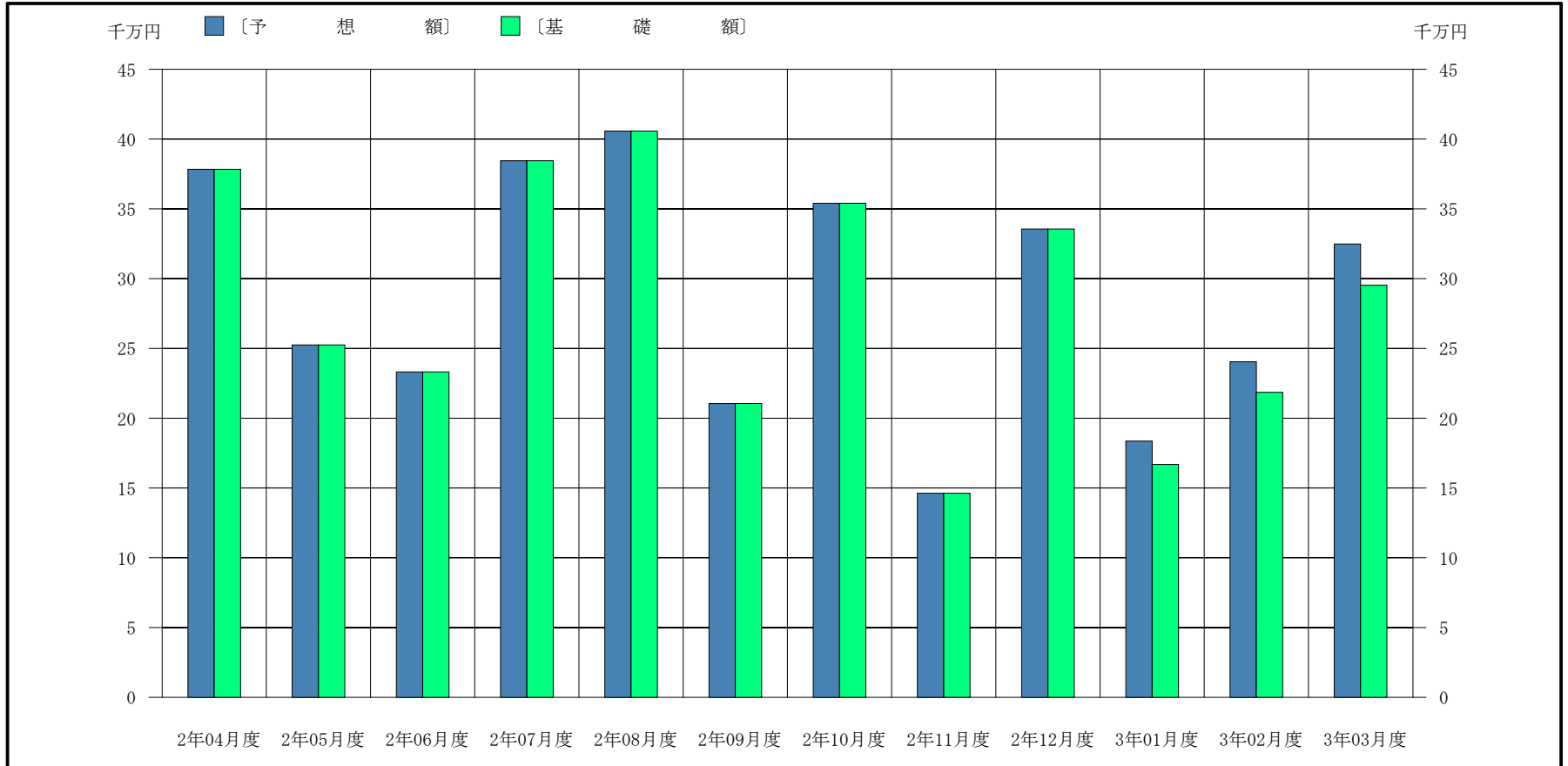
(単位：千円)

項目	純売上高	売上原価	売上総利益	人件費	販売及一般	営業利益	営業外収益	営業外費用	経常利益	特別利益	特別損失	税引前利益
予想額	3,449,619	1,146,855	2,302,764	204,213	512,949	1,789,815	2,031	3,095	1,788,751	0	286	1,788,465
基礎額	3,381,540	1,141,228	2,240,312	204,213	512,657	1,727,655	2,031	3,095	1,726,591	0	286	1,726,305
差額	68,079	5,627	62,452	0	292	62,160	0	0	62,160	0	0	62,160

月別売上予想図表

SAMPZAI 財務R4 サンプル株式会社

出力範囲：自 令和 2年 4月 1日～至 令和 3年 3月 31日



項目	2年04月度	2年05月度	2年06月度	2年07月度	2年08月度	2年09月度	2年10月度	2年11月度	2年12月度	3年01月度	3年02月度	3年03月度
予想額	378,366	252,515	233,176	384,521	405,712	210,574	354,045	146,252	335,589	183,611	240,433	324,823
基礎額	378,366	252,515	233,176	384,521	405,712	210,574	354,045	146,252	335,589	166,919	218,576	295,294
差額	0	0	0	0	0	0	0	0	0	16,692	21,858	29,529