

# のりものクイズかるた

イラスト面



のりもののシルエットから、なんののりものかをあててみよう!

⚠ ハサミやカッターを使う時は、手などを切らないように注意してください

## パトロールカー



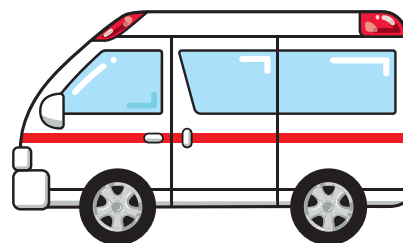
みんなの あんぜんな 暮らしを  
まもるために パトロールするよ

## しょうぼうポンプしゃ



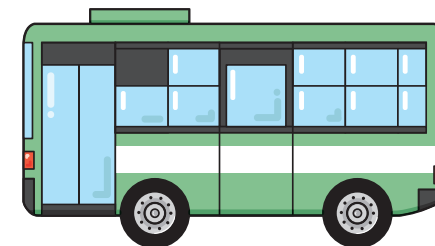
かじが おきたときに ホースで  
みずをまいて ひをけすよ

## きゅうきゅうしゃ



びょうきのひとや ケガにんのであてを  
しながら びょういんまで はこぶよ

## バス



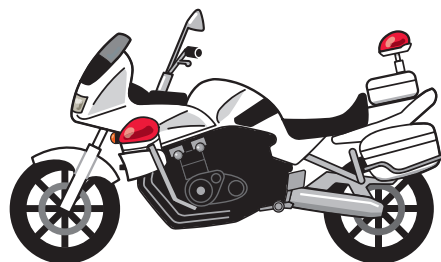
おおくのひとを のせて えきや  
いきたいばしょまで はこぶよ

## ひこうき



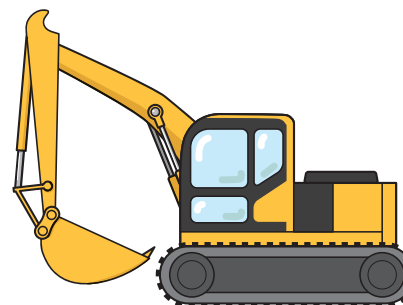
そらをとんで たくさんのひとを  
せかいじゅうに おくりとどけるよ

## しろバイ



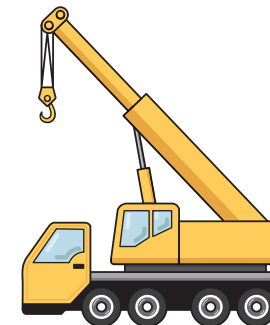
パトロールや マラソンたいかい  
などの せんどうをするよ

## ショベルカー



つちをほつたり きをつかんだりして  
けんせつや さいがいじに かつやくするよ

## クレーンしゃ



おもい きや ざいりょうを いどう  
させるときに かつやくするよ