

## ページプリンタ用 Windows 98/Me プリンタドライバ

# 説明書


本書は、お買い上げいただいたプリンタを Windows 98/Me で使用するための手順を記載した説明書です。

### Windows 98/Me プリンタドライバでの制限事項

- セキュリティ印刷機能の「透かし印刷」には対応していません。
- お使いのプリンタによっては、EPSON ステータスマニタ<sup>\*</sup>（プリンタ監視ユーティリティ）には対応していないものもあります。
  - \* プリンタのエラーや、消耗品の残量、印刷の進行状況などがコンピュータ上で確認できる機能です。

### 本書中のマークについて

本書で使用している記号の意味は以下の通りです。

 <b>参考</b>	補足情報や制限事項、および知っておくと便利な情報を記載しています。
---	-----------------------------------

## プリンタドライバのインストール

プリンタドライバは、エプソンのホームページからダウンロードして、インストールしてください。

< <http://www.epson.jp/> >

## プリンタドライバの表示方法

### 参考

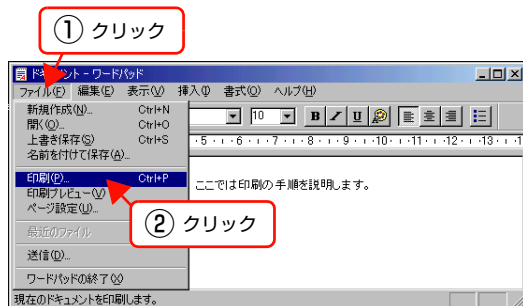
掲載画面は例です。表示される画面はお使いの機種によって異なります。

## ■アプリケーションソフトから開く

通常の印刷設定は、アプリケーションソフトからプリンタドライバのプロパティを開いて設定します。お使いのアプリケーションソフトによって開く方法は異なりますので、各ソフトウェアの取扱説明書を参照してください。

### 1 アプリケーションソフトの[ファイル]メニューから[印刷]をクリックします。

[印刷] ダイアログが表示されます。



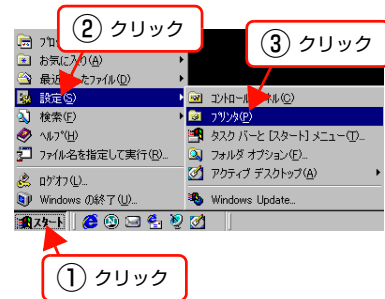
### 2 [プリンタ名] でお使いのプリンタが選択されていることを確認して、[プロパティ] をクリックします。



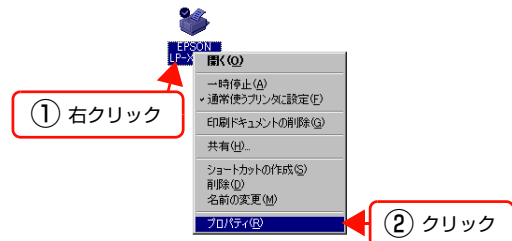
プリンタドライバの設定画面が表示されます。

## ■[スタート]メニューから開く

### 1 [スタート] - [設定] - [プリンタ] をクリックします。



### 2 プリンタアイコンを右クリックして、表示されたメニューで[プロパティ] をクリックします。Windows 98/Me の場合は、すべての印刷設定や機能設定をプロパティで行います。



プリンタドライバの設定画面が表示されます。

以上で終了です。

## 基本的な印刷手順

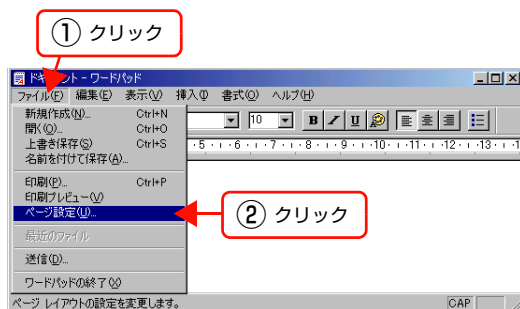
ここでは、Windows98 に添付の「ワードパッド」を例に、基本的な印刷手順を説明します。印刷手順はお使いのアプリケーションソフトによって異なりますので、詳細は各アプリケーションソフトの取扱説明書を参照してください。

### 参考

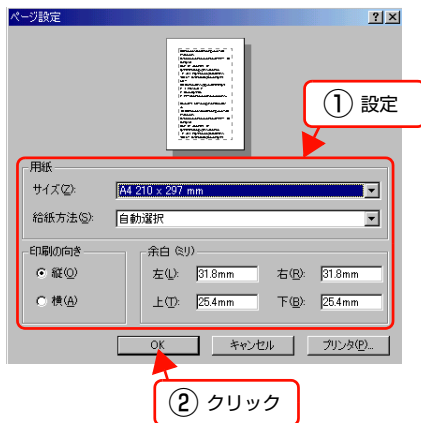
掲載画面は例です。表示される画面はお使いの機種によって異なります。

**1** [ワードパッド] を起動します。  
[スタート] - [プログラム] - [アクセサリ] - [ワードパッド] をクリックするとワードパッドが起動します。

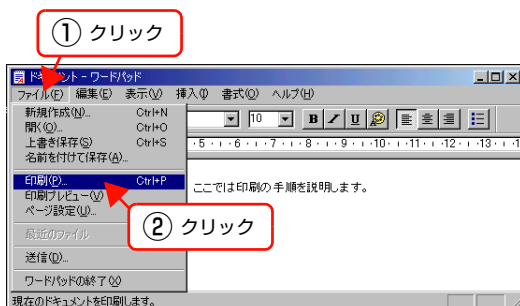
**2** [ファイル] メニューから [ページ設定] をクリックします。



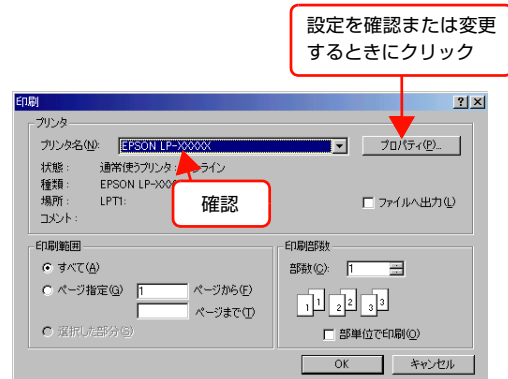
**3** 印刷する用紙サイズや余白、印刷の向きなどを設定して、[OK] をクリックします。



**4** [ファイル] メニューから [印刷] をクリックします。



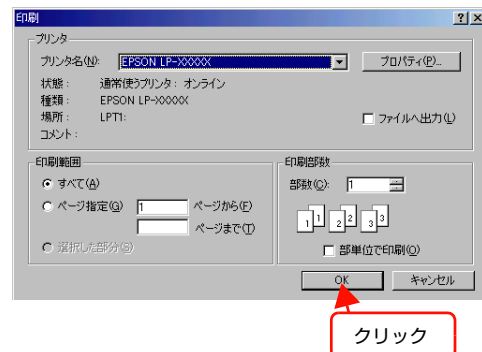
**5** プリンタが選択されていることを確認します。  
プリンタドライバの設定を確認または変更するときは、[プロパティ] をクリックし、**6** に進みます。プリンタドライバの設定を確認しないときは、**7** に進みます。



**6** 各項目を設定して、[OK] をクリックします。  
通常は、[基本設定] ダイアログの各項目を設定するだけで印刷できます。



**7** [OK] をクリックします。



印刷データがプリンタに送られて印刷が始まります。

以上で終了です。

## ヘルプの見方

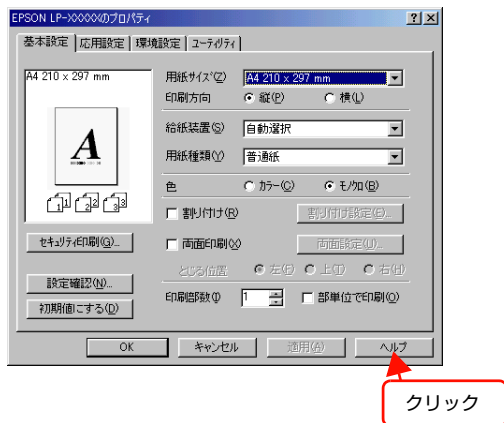
プリンタドライバの各種項目の詳細は、プリンタドライバヘルプに掲載されています。ヘルプ画面は以下の3つの方法で開けます。

### 参考

掲載画面は例です。表示される画面はお使いの機種によって異なります。

### 方法1

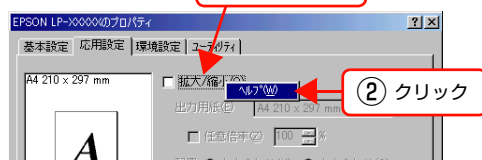
調べたい項目がある画面の「ヘルプ」をクリックします。



### 方法2

調べたい項目の文字の上で右クリックします。

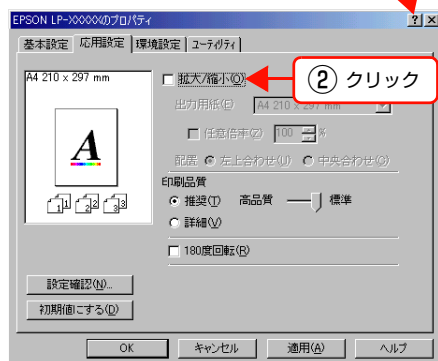
【基本設定】画面の例



### 方法3

「？」をクリックしてから、調べたい項目の文字の上でクリックします。

① クリック  
マウスポインタが「？」になります。



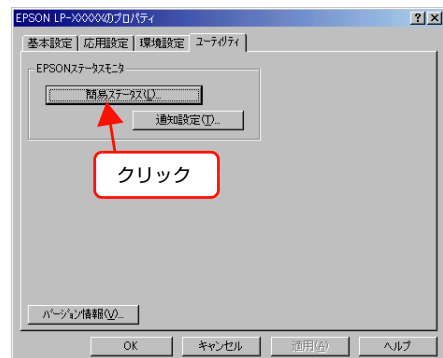
## 印刷状況の確認画面

プリンタドライバの「ユーティリティ」ダイアログでプリンタの状態を確認できます。

### 参考

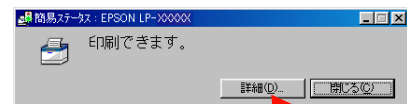
掲載画面は例です。表示される画面はお使いの機種によって異なります。

- 1 プリンタドライバの「ユーティリティ」ダイアログを開き、「簡易ステータス」をクリックします。



- 2 表示された「簡易ステータス」ダイアログで「詳細」をクリックします。

「詳細ステータス」ダイアログに切り替わります。



以上で終了です。

## 商標

Microsoft Windows は、米国 Microsoft Corporation の米国およびその他の国における登録商標または商標です。

## Windows の表記

プリンタが対応している Windows のバージョンは以下の通りです。

- Microsoft® Windows® 98 operating system 日本語版
- Microsoft® Windows® 98 Second Edition operating system 日本語版
- Microsoft® Windows® Millennium Edition operating system 日本語版

以上の OS の表記について、本書中では複数の Windows を併記する場合は「Windows 98/Me」と省略しています。

## 複製が禁止されている印刷物について

紙幣、有価証券などをプリンタで印刷すると、その印刷物の使用如何に拘わらず、法律に違反し、罰せられます。

(関連法律) 刑法第 148 条、第 149 条、第 162 条  
通貨及証券模造取締法第 1 条、第 2 条 など

以下の行為は、法律により禁止されています。

- 紙幣、貨幣、政府発行の有価証券、国債証券、地方証券を複製すること（見本印があっても不可）
- 日本国外で流通する紙幣、貨幣、証券類を複製すること
- 政府の模造許可を得ずに未使用郵便切手、官製はがきなどを複製すること
- 政府発行の印紙、法令などで規定されている証紙類を複製すること

次のものは、複製するにあたり注意が必要です。

- 民間発行の有価証券（株券、手形、小切手など）、定期券、回数券など
- パスポート、免許証、車検証、身分証明書、通行券、食券、切符など

## 著作権について

写真、絵画、音楽、プログラムなどの他人の著作物は、個人的または家庭内その他これに準ずる限られた範囲内において使用することを目的とする以外、著作権者の承認が必要です。

## ご注意

- 本書の内容の一部または全部を無断転載することを禁止します。
- 本書の内容は将来予告なしに変更することがあります。
- 本書の内容にご不明な点や誤り、記載漏れなど、お気づきの点がありましたら弊社までご連絡ください。
- 運用した結果の影響については前項に関わらず責任を負いかねますのでご了承ください。
- 本製品が、本書の記載に従わずに取り扱われたり、不適当に使用されたり、弊社および弊社指定以外の、第三者によって修理や変更されたことなどに起因して生じた障害等の責任は負いかねますのでご了承ください。