

## Active Directory 環境でディレクトリサーバフォルダ(MyFolder)を使用する方法について

この資料では、EpsonNet ScanComposer のユーザ認証に ActiveDirectory を使用し、ActiveDirectory ユーザに対して、EpsonNet ScanComposer の「MyFolder」(ディレクトリサーバフォルダ)を設定するための方法について説明しています。

### 【ディレクトリサーバフォルダ「MyFolder」について】

ディレクトリサーバフォルダは、LDAP サーバから取得した各ユーザの[homedirectory]の属性値が設定されます。

この[homedirectory]のフォルダパスが、

- ・ UNC 形式であること
- ・ 255 文字以内であること

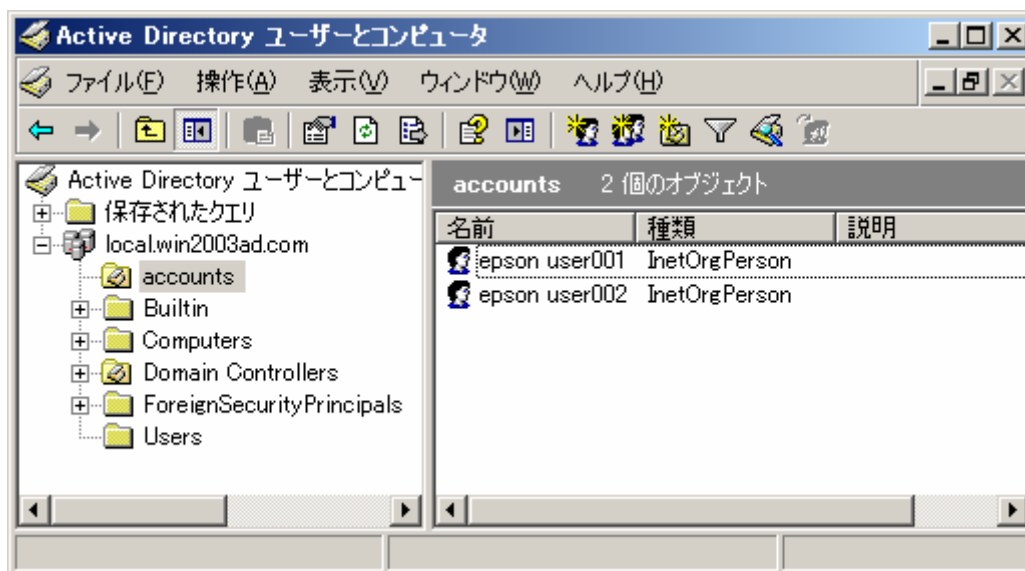
の両方を満たす場合、LDAP ユーザ名 / パスワードでコピーユニットの操作パネルからログインしたとき、自動的にディレクトリサーバフォルダ「MyFolder」として登録されます。

EpsonNet ScanComposer のフォルダ設定画面で任意に設定を行うことはできません。

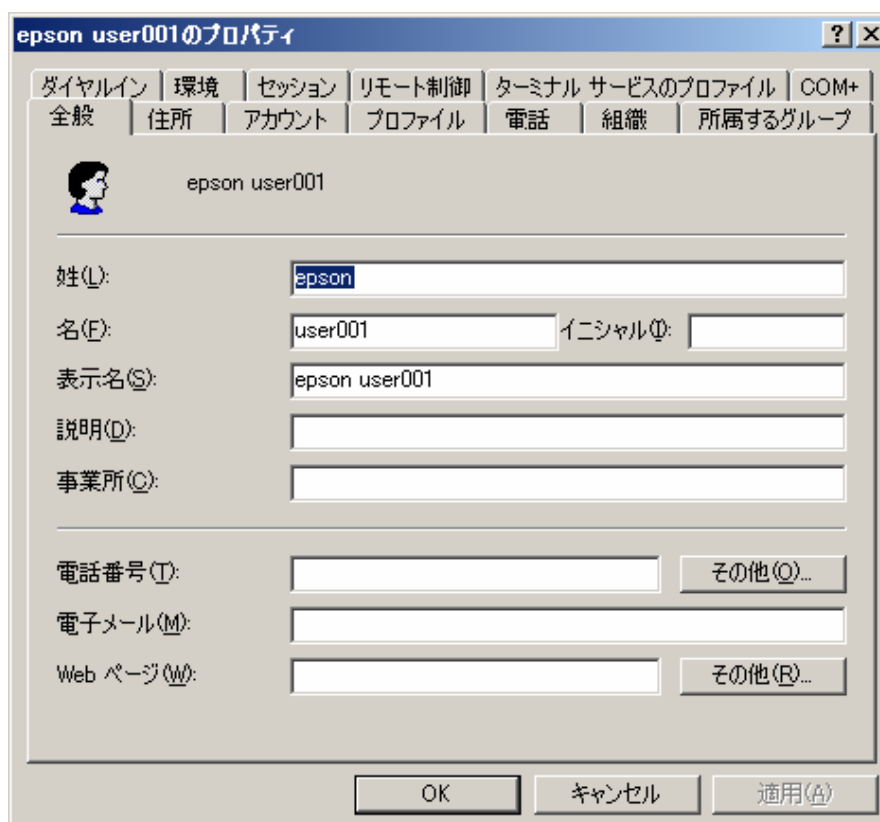
### 【Active Directory でホームフォルダを UNC パスで設定する方法】

1. Active Directory サーバでユーザーのホームフォルダを設定します。

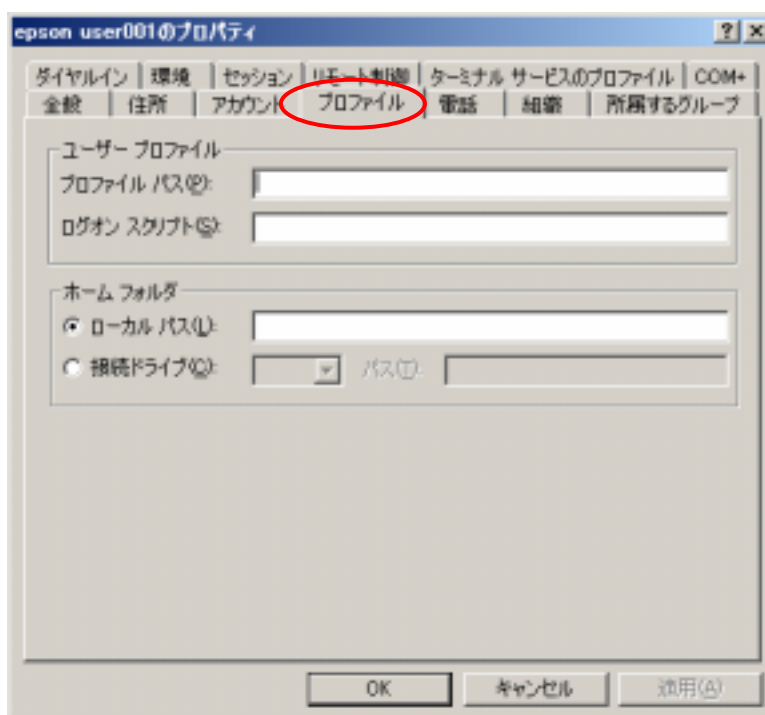
1-1. [Active Directory ユーザーとコンピュータ]の画面を開きます。



1-2. ユーザー名をダブルクリックしプロパティを開きます。



1-3. [プロフィール]タブをクリックします。



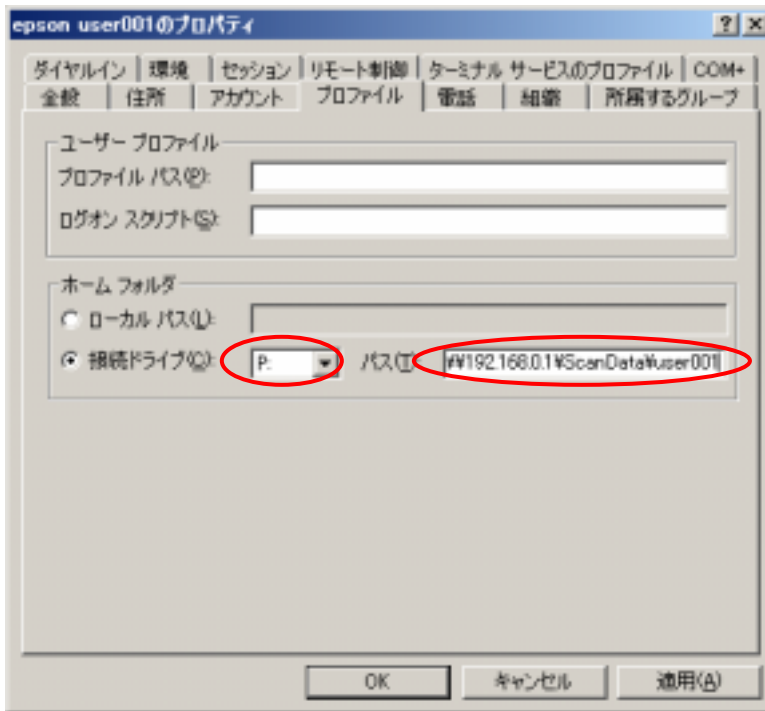
1-4. [接続ドライブ]にチェックを入れ、接続ドライブを選択します。

ドライブレター割り当てについては、5 ページの補足説明を参照してください。

次に[パス]の欄に MyFolder で使用したいフォルダのパスを UNC 形式で 255 文字以内で入力します。

[パス]に入力したフォルダには設定したユーザーがファイルを保存できるアクセス権を設定してください。

入力が終わったら、[OK]ボタンをクリックします。



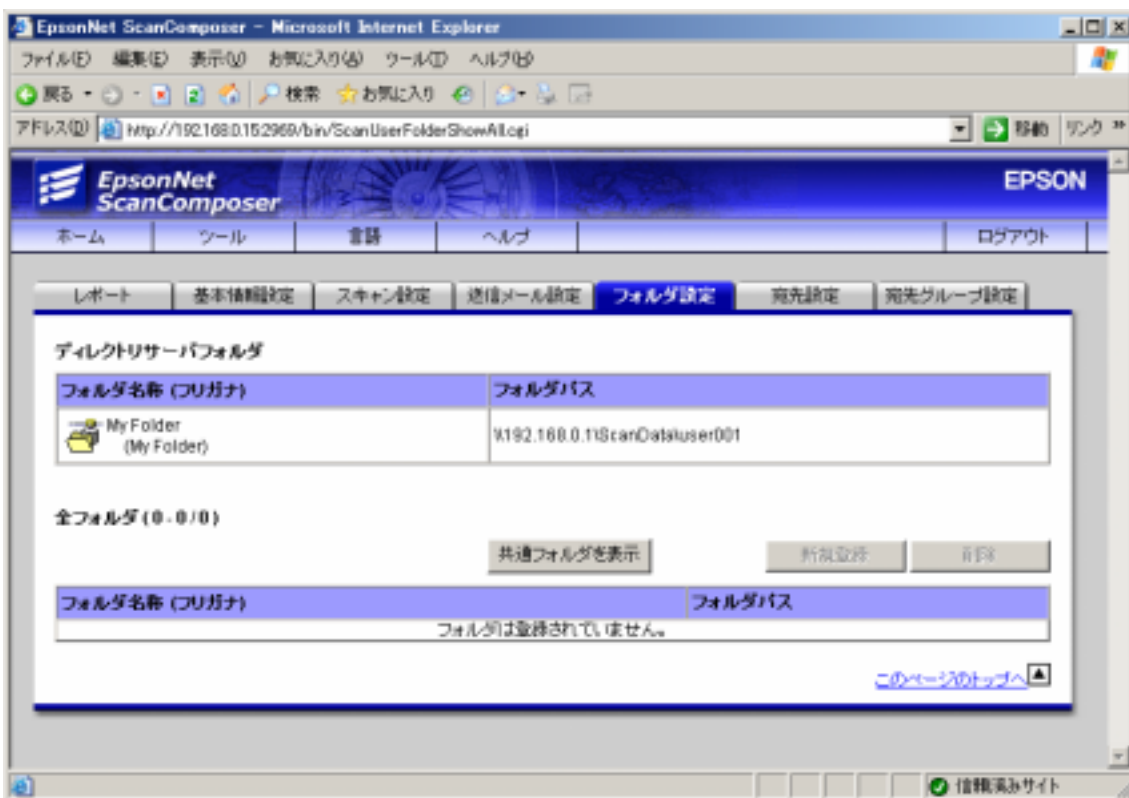
これで Active Directory での設定は終了です。

## 【ディレクトリサーバフォルダ「MyFolder」の設定確認】

### 2. 設定の確認

ここでは既に EpsonNet ScanComposer に登録されている Active Directory のユーザーについての内容になります。Active Directory のユーザーが EpsonNet ScanComposer に登録されていない場合は、コピーユニットの操作パネルから Active Directory のユーザーアカウントでログインを行ってください。

2-1. EpsonNet ScanComposer に Active Directory のユーザーでログインし、[フォルダ設定]タブをクリックします。[ディレクトリサーバフォルダ]に設定したフォルダパスが表示されます。

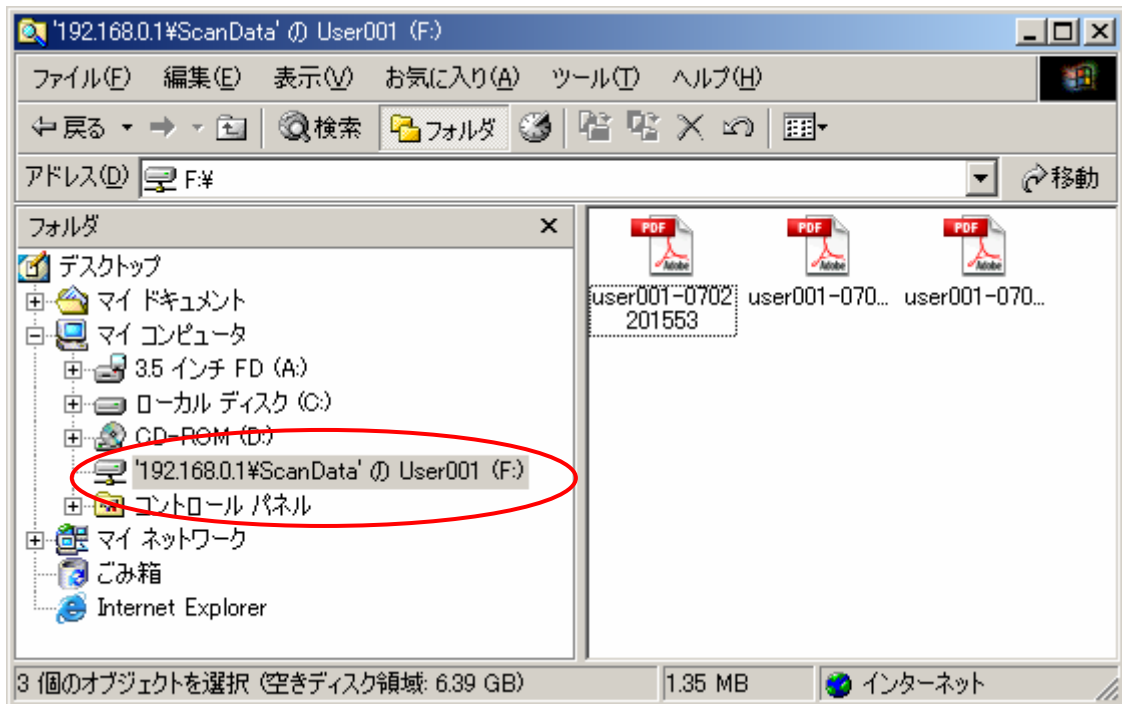


**【補足説明: Active Directory で設定した[接続ドライブ]と[パス]について】**

Active Directory で設定した[接続ドライブ]と[パス]は各ユーザーが Active Directory ドメインにログインしたときに反映されます。

下の画面のように Active Directory で設定した[接続ドライブ]と[パス]がログイン時にネットワークドライブとしてマウントされます。

注)Active Directory サーバー上で設定する[接続ドライブ]はネットワークドライブに割り当てていないドライブを選択してください。(2 ページ[1-4]を参照)



以上