

EPSON SMART PANEL Fax コントローラーパルス対応パッチ インストールガイド

<対象>

EPSON SMART PANEL Fax 機能をパルスの電話回線をご利用の方

<ファイルの説明>

本ファイルは、CC-700 EPSON SMART PANEL にパルス回線に対応するプログラムを組み込みます。

CC-700 EPSON SMART PANEL 用ファイルになります。

CC-700 EPSON SMART PANEL をインストール後に下記手順でインストールを行ってください。

<ファイルの内容>

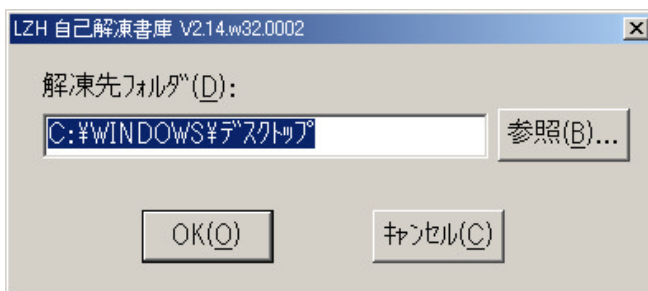
FAX 機能のパルス回線への対応。

<インストール方法 >

1. ダウンロードしたCC- 700_Pulse.exe ファイル (図 1) をダブルクリックしてください。



2. 自動解凍が始まり (図 a) CC-700 Pulse (図 b) というフォルダが作成されます。



(図 a)



(図 b)

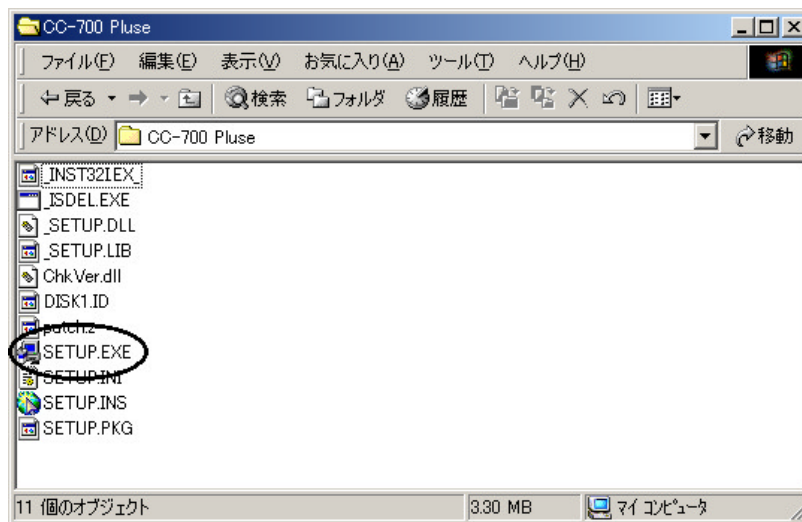
【ご注意】

自動解凍は、初期設定ではデスクトップに指定されています。他の場所に解凍したい場合は参照ボタンをクリックして、任意の場所を指定することができます。

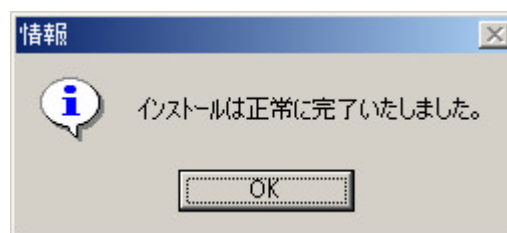
3. まず、起動中のfaxソフトを終了します。下図の丸で囲ってあるアイコンを右クリックし、終了を選んでください。



- 4 . 解凍してできたフォルダを開いて、中にあるSETUP.EXE（下図、黒丸内のアイコン）をダブルクリックしインストールを行ってください。



- 5 . 以下のメッセージが出たら、OK を押してパソコンを再起動してください。



- 6 . 起動後にタスクバー右下の fax のアイコンを右クリックして パルスダイヤルモードにチェックを入れてください。以上で終了です。

