

# TM-T20 II ファーム書き換え手順書 (Rev.A)

## はじめに

本書は、Windows 版のファームウェアアップデーターを用いて TM-T20 II のファームウェアを書き換える手順を説明します。

対象モデル	TM-T20 II 有線 LAN モデル
型番	TM202E037 / TM202E137
書き換え前のファームバージョン	10.22 ESC/POS 以前
書き換え後のファームバージョン	10.24 ESC/POS
アップデーターツール名称	TM-T20II_Firmware_Updater_Ver.10.24.exe

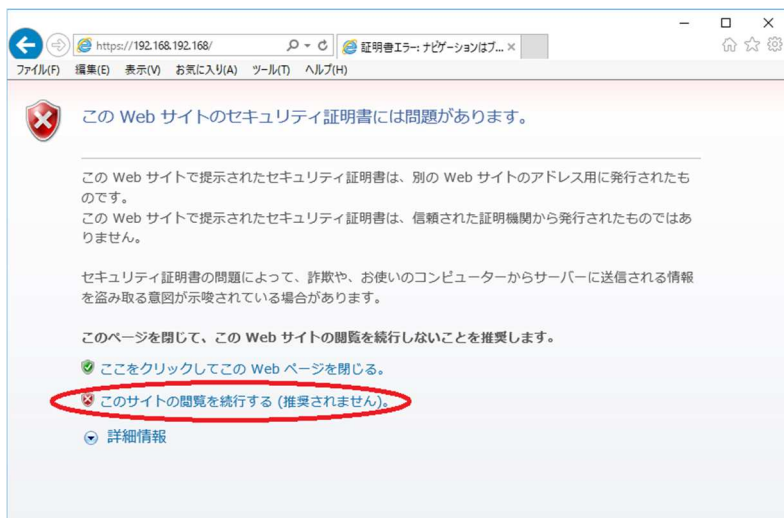
## 準備

1. PC とプリンターを LAN ケーブルで接続します。
2. プリンターにロール紙をセットして、セルフテストを実行します。  
【操作】 FEED ボタンを押しながら電源 ON  
状態印字が終わったらプリンターの電源を入れ直します。
3. セルフテストで印字された IP アドレスを確認します。

<b>TCP/IP Status</b>	
<b>Acquiring</b>	<b>: Manual</b>
<b>IP Address</b>	<b>: 192. 168. 192. 168</b>
<b>Subnet Mask</b>	<b>: 255. 255. 255. 0</b>
<b>Default Gateway</b>	<b>: 0. 0. 0. 0</b>

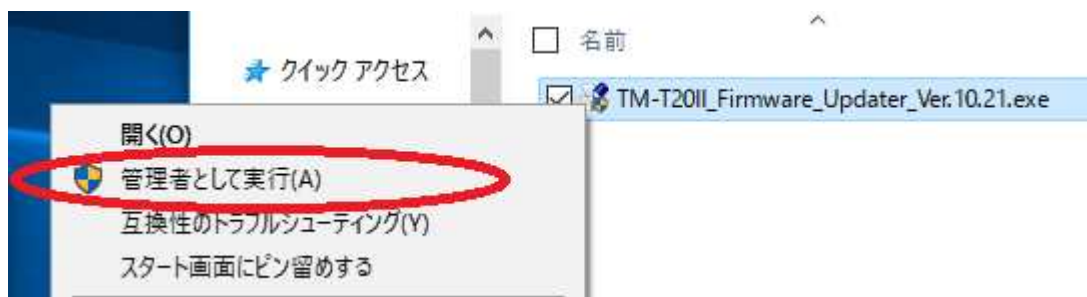
4. PC のネットワークアダプターの IP アドレスを変更して、プリンターとセグメントアドレスを揃えます。  
上記の例ではサブネットマスクが **255. 255. 255. 0** なので、PC の IP アドレス上位 3 バイトを **192. 168. 192** に揃え、下位 1 バイトはプリンターと重複しない番号にします。  
【注意】複数のネットワークアダプターが有効になっていると通信できない場合があります。プリンターを接続したネットワークアダプターだけを有効にしてください。
5. プリンターと通信できるか確認するため、WEB ブラウザーでプリンターの設定ページを開きます。  
【操作】ブラウザーのアドレスバーにプリンターの IP アドレスを入力して ENTER を押す。  
ログイン画面では、ユーザー名「epson」、パスワード「epson」を入力する。  
EpsonNet Config (Web バージョン) の画面が表示されれば OK です。

【注意】環境によっては証明書のセキュリティ警告が出る場合があります。 [このサイトの閲覧を続行する] を押して先へ進めてください。

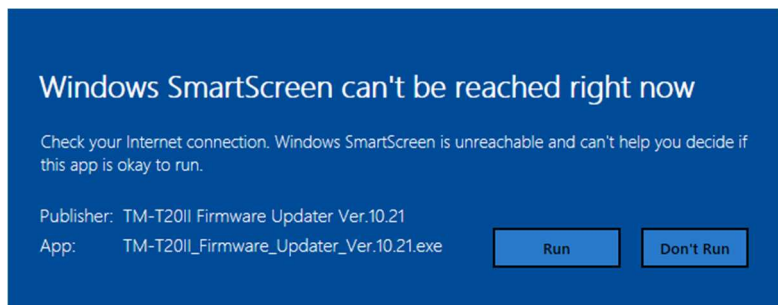


## 書き換え手順

1. アップデータツールを管理者権限で実行します。  
EXE ファイルを右クリックし、[管理者として実行]を押してください。

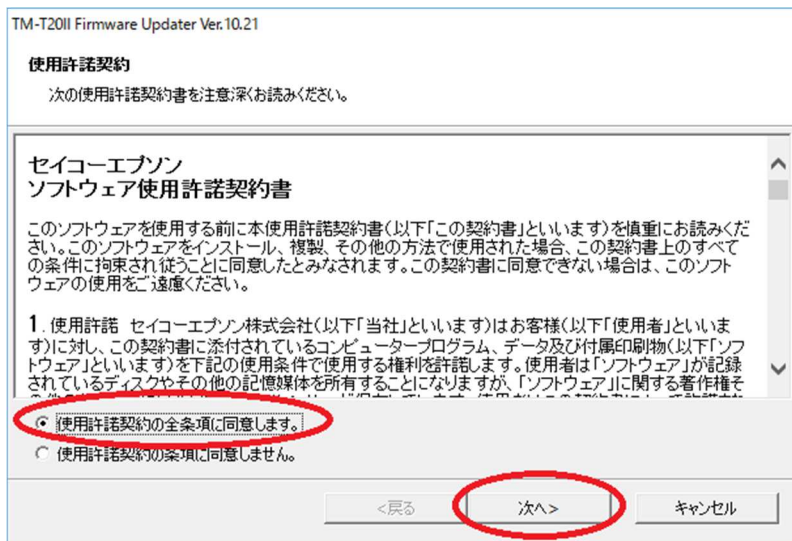


【注意】環境によっては Windows SmartScreen の警告が出る場合があります。 [Run]ボタンを押して先に進めてください。

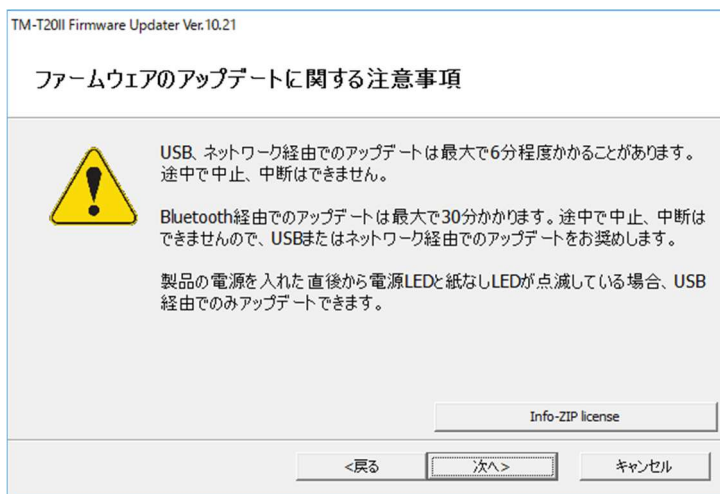
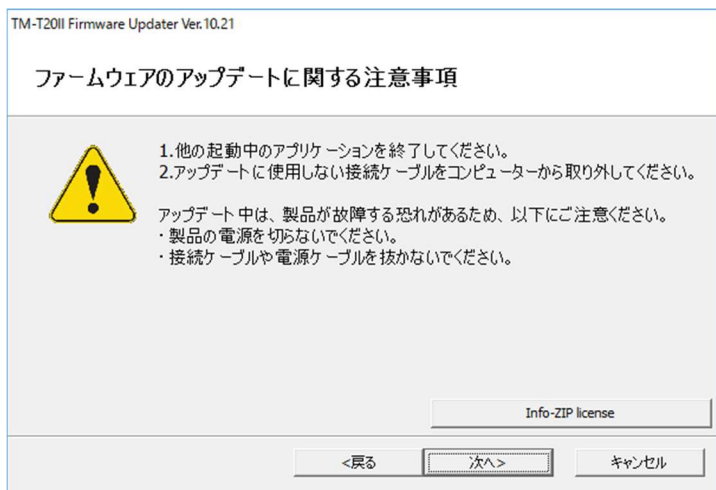


【注意】Windows のユーザーアカウント制御の確認画面「このアプリがデバイスに変更を加えることを許可しますか？」が出た場合は、[はい]を押して先に進めてください。

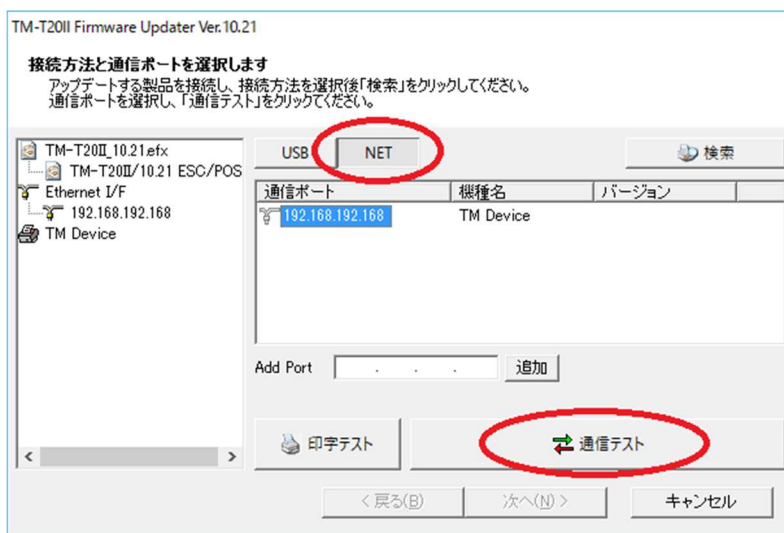
2. アップデータツールが起動すると、使用許諾契約の確認画面が出ます。  
[使用許諾契約の全条項に同意します]を選んでから、[次へ]ボタンを押します。



3. 注意事項が表示されるので、確認して[次へ]ボタンを押してください。



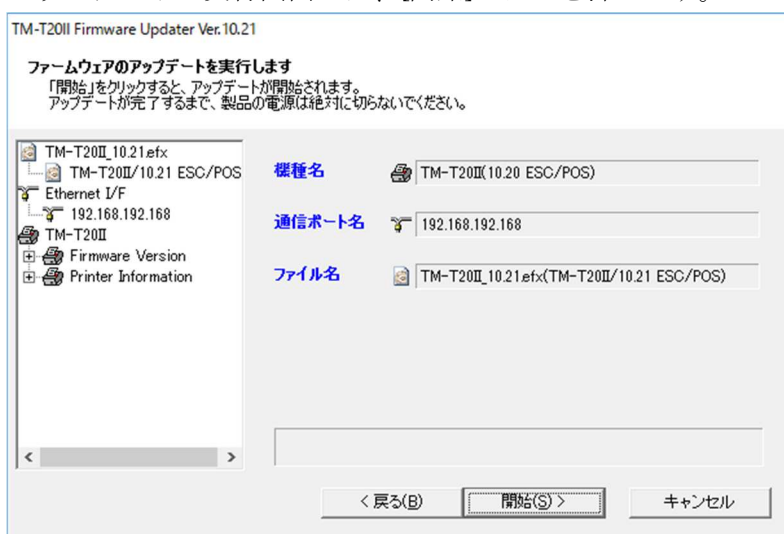
4. 接続方法の選択画面では、[NET]を選んでください。  
ネットワーク上にあるプリンターが検索され、画面に表示されます。  
書き換える対象のプリンターを選択して、[通信テスト]ボタンを押します。



5. 通信テストが成功したら[OK]ボタンでダイアログを閉じ、[次へ]ボタンで先へ進めます。



6. アップデートの実行画面では、[開始]ボタンを押します。



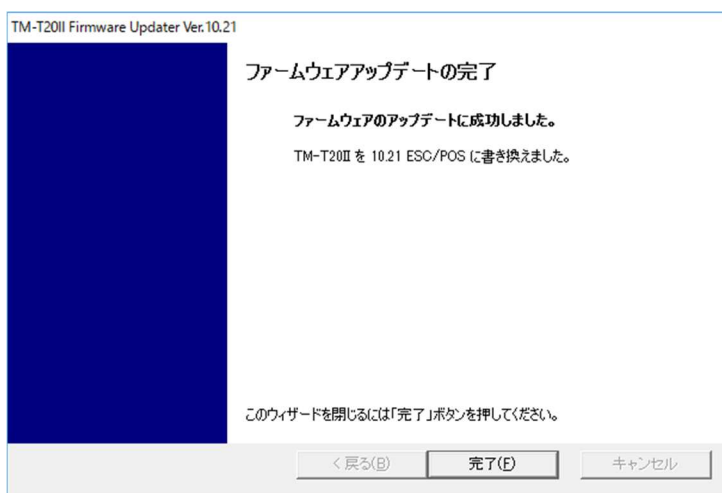
確認画面では、[はい]ボタンを押します。



7. アップデートが完了するまで待ちます。

TM-T20II の場合は、およそ2分30秒かかります。

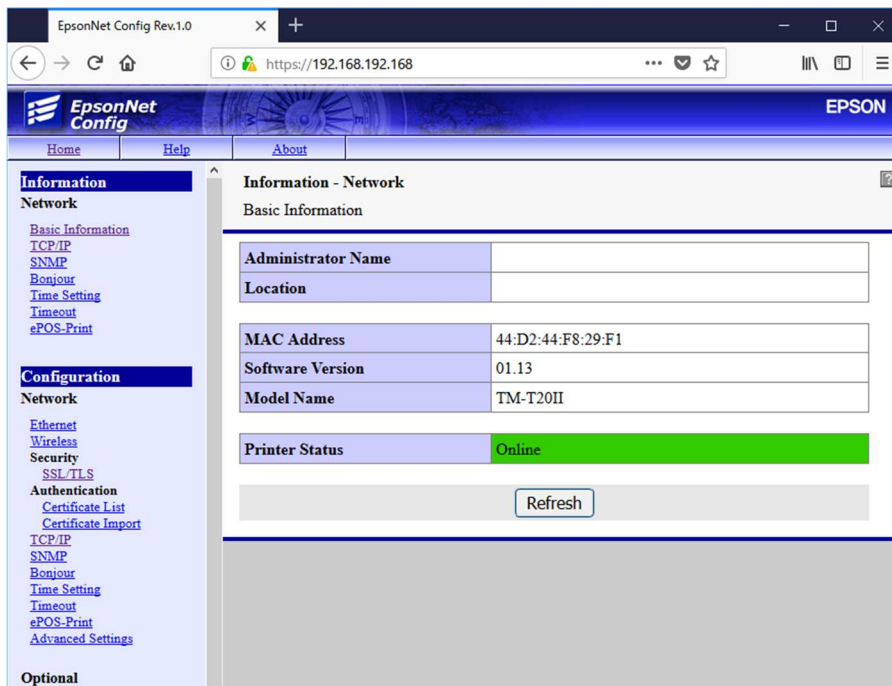
完了ダイアログが出たら、[完了]ボタンを押して終了します。



## **省電力設定の確認**

もし、ネットワーク障害の暫定回避策として省電力設定を [Disable] にしていた場合は、[Enable] に戻してください。EpsonNet Config (Web バージョン) で以下の手順で操作します。

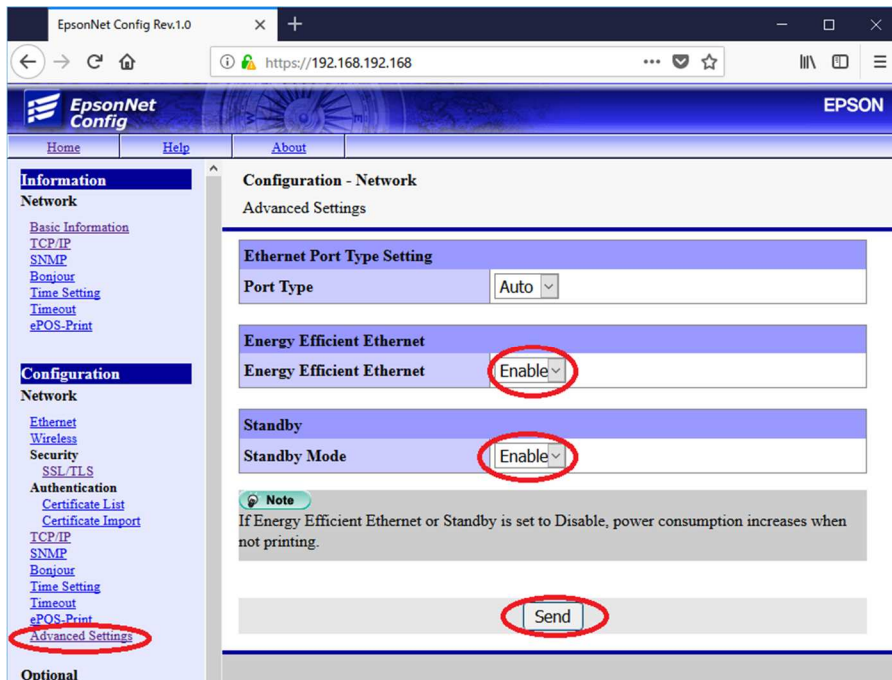
1. WEB ブラウザーのアドレスバーにプリンターの IP アドレスを入力して ENTER を押します。ログイン画面では、ユーザー名「epson」、パスワード「epson」を入力します。



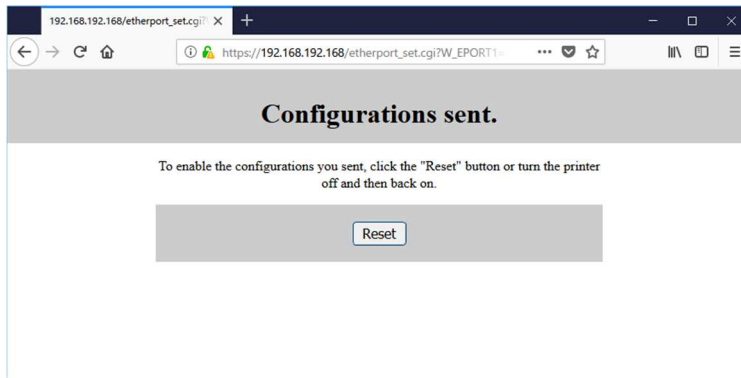
2. [Advanced Settings]を開き、次の2項目を[Enable]に変更します。

- Energy Efficient Ethernet
- Standby Mode

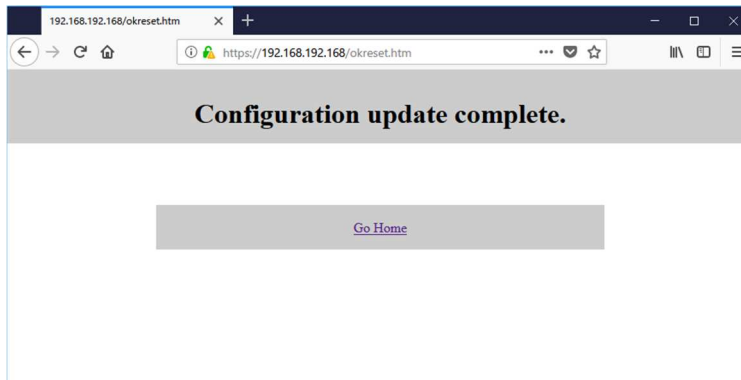
最後に[Send]ボタンを押します。



3. 設定値を有効にするためプリンターをリセットする必要があります。  
[Reset]ボタンを押してください。



4. 1～2分待つて、完了画面が表示されれば終了です。



以上