

TM *Bluetooth*[®] Connector ユーザーズマニュアル

概要

TM *Bluetooth*[®] Connectorの特徴や動作環境、インストールおよびアンインストールについて説明します。

使い方

TM *Bluetooth*[®] Connectorの使い方について説明します。

ご注意

- 本書の内容の一部または全部を無断で転載、複写、複製、改ざんすることは固くお断りします。
- 本書の内容については、予告なしに変更することがあります。最新の情報はお問い合わせください。
- 本書の内容については、万全を期して作成いたしました。が、万一ご不審な点や誤り、記載もれなど、お気づきの点がありましたらご連絡ください。
- 運用した結果の影響については、上項にかかわらず責任を負いかねますのでご了承ください。
- 本製品がお客様により不適切に使用されたり、本書の内容に従わずに取り扱われたり、またはエプソンおよびエプソン指定の者以外の第三者により修理・変更されたことなどに起因して生じた損害などにつきましては、責任を負いかねますのでご了承ください。
- エプソン純正品およびエプソン品質認定品以外のオプションまたは消耗品を装着してトラブルが発生した場合には、責任を負いかねますのでご了承ください。

商標について

EPSON および EXCEED YOUR VISION はセイコーエプソン株式会社の登録商標です。

Microsoft[®]、Windows[®] は米国 Microsoft Corporation の米国およびその他の国における商標または登録商標です。Bluetooth[®] のワードマークおよびロゴは、Bluetooth SIG, Inc. が所有する登録商標であり、セイコーエプソン株式会社はこれらのマークをライセンスに基づいて使用しています。



その他の製品名および会社名は、各社の商標または登録商標です。

© Seiko Epson Corporation 2013 - 2016. All rights reserved.

安全のために

記号の意味

本書では以下の記号が使われています。それぞれの記号の意味をよく理解してから製品を取り扱ってください。

	ご使用上、必ずお守りいただきたいことを記載しています。この表示を無視して誤った取り扱いをすると、製品の故障や動作不良の原因になる可能性があります。
	補足説明や知っておいていただきたいことを記載しています。

使用制限

本製品を航空機・列車・船舶・自動車などの運行に直接関わる装置・防災防犯装置・各種安全装置など機能・精度などにおいて高い信頼性・安全性が必要とされる用途に使用される場合は、これらのシステム全体の信頼性および安全維持のためにフェールセーフ設計や冗長設計の措置を講じるなど、システム全体の安全設計にご配慮いただいた上で当社製品をご使用いただくようお願いいたします。

本製品は、航空宇宙機器、幹線通信機器、原子力制御機器、医療機器など、きわめて高い信頼性・安全性が必要とされる用途への使用を意図しておりませんので、これらの用途には本製品の適合性をお客様において十分ご確認のうえ、ご判断ください。

本書について

本書の目的

本書は、TM Bluetooth[®] Connector の使用に必要な情報を提供することを目的としています。

本書の構成

本書は次のように構成されています。

第1章 [概要](#)

第2章 [使い方](#)

目次

■ 安全のために.....	3
記号の意味.....	3
■ 使用制限	3
■ 本書について.....	3
本書の目的.....	3
本書の構成.....	3
■ 目次	4

概要..... 5

■ 概要	5
■ サポート OS.....	5
■ 制限事項	5
■ インストール.....	6
■ アンインストール.....	7
■ OS による違い.....	8

使い方..... 9

■ ペ어링方法	9
■ ペ어링の確認.....	12
■ トラブルシューティング	13

概要

本章では、TM *Bluetooth*[®] Connector の仕様とインストール / アンインストールを説明しています。

概要

TM *Bluetooth*[®] Connector は、Bluetooth[®] で操作端末とプリンターが接続するための処理を簡単に行えるツールです。

サポート OS

- Windows 10 (32 bit / 64 bit)
- Windows 8.1 (32 bit / 64 bit)
- Windows 8 (32 bit / 64 bit)
- Windows 7 SP1 (32 bit / 64 bit)
- Windows Vista SP2 (32 bit / 64 bit)
- Windows XP SP3 (32 bit)

制限事項

OS のアップデートを行うと、OS に保持されている *Bluetooth* ペアリング情報が削除され、印刷ができなくなります。OS をアップデートした場合、再度本ツールを使って接続したいプリンターとペアリングしてください。

インストール



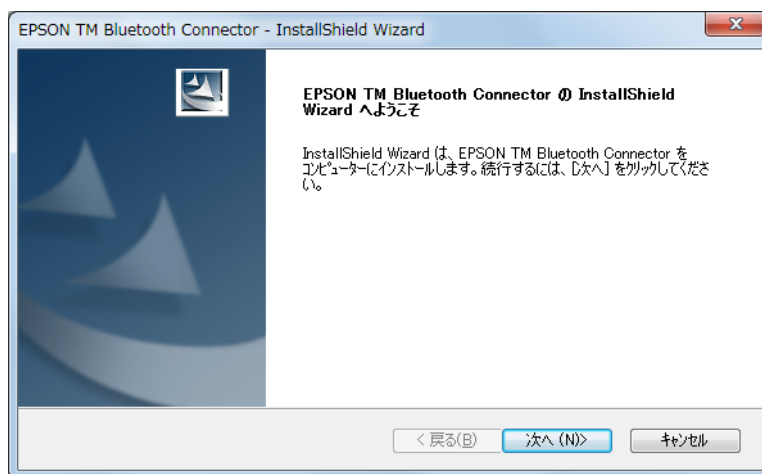
Administrator 権限でインストールしてください。

- 1 “TMBluetoothConnectorxxx.exe” をダブルクリックし、インストーラーを起動します。



実行ファイル名の “xxx” は、TM Bluetooth® Connector のバージョンです。

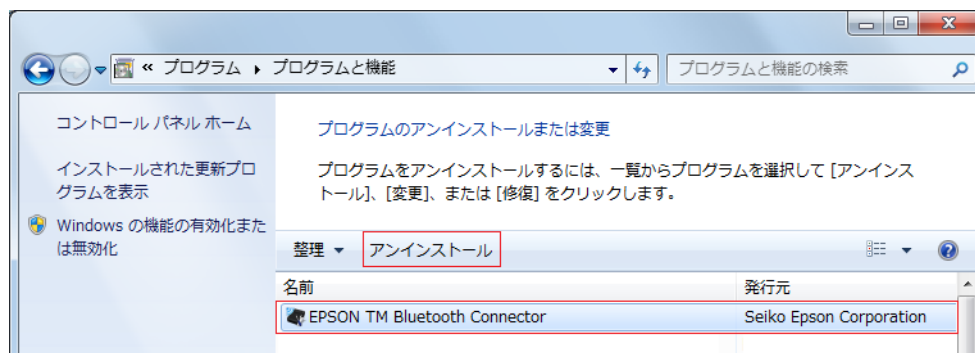
- 2 “EPSON TM Bluetooth Connector - InstallShield Wizard” 画面が表示されます。
[次へ] をクリックします。



- 3 “使用許諾契約” 画面が表示されます。
- 4 “インストール準備の完了” 画面が表示されます。[インストール] をクリックします。
- 5 “InstallShield Wizard の完了” 画面が表示されます。[完了] をクリックします。

アンインストール

- 1 コンピューターで行っている、他のすべての作業を終了します。
- 2 [スタート]-[コントロールパネル]-[プログラムのアンインストール] を選択します。
- 3 “プログラムのアンインストールまたは変更” 画面が表示されます。
[EPSON TM Bluetooth Connector] を選択し、[アンインストール] をクリックします。



- 4 アンインストール確認画面が表示されます。[はい] をクリックします。
EPSON TM Bluetooth[®] Connector のアンインストールが開始されます。
- 5 “アンインストール完了” 画面が表示されます。[完了] をクリックします。

OSによる違い

本書では OS によって記載内容が異なる場合があります。以下を参照してください。

項目	説明
画面の説明	本書では Windows 7 の画面で説明をしています。 他の OS をご使用の場合は、読み換えてお使いください。
TM Bluetooth [®] Connector の起動	Windows 10 (スタート) - (すべてのアプリ) - (EPSON TM Bluetooth Connector) - (TM Bluetooth Connector) Windows 8.1/Windows 8 (スタート) - (すべてのアプリ) - (TM Bluetooth Connector) Windows 7 (スタート) - (EPSON) - (すべてのプログラム) - (TM Bluetooth Connector) - (TM Bluetooth Connector) Windows Vista (スタート) - (EPSON) - (すべてのプログラム) - (TM Bluetooth Connector) - (TM Bluetooth Connector) Windows XP (スタート) - (EPSON) - (すべてのプログラム) - (TM Bluetooth Connector) - (TM Bluetooth Connector)
アンインストール	Windows 10 (スタート) - (設定) - (システム) - (アプリと機能) Windows 8.1/Windows 8 (デスクトップ) - サイドバー (設定) - (コントロールパネル) - (プログラムのアンインストール) Windows 7 (スタート) - (コントロールパネル) - (プログラムのアンインストール) Windows Vista (スタート) - (コントロールパネル) - (プログラムのアンインストール) Windows XP (スタート) - (コントロールパネル) - (プログラムの追加と削除)

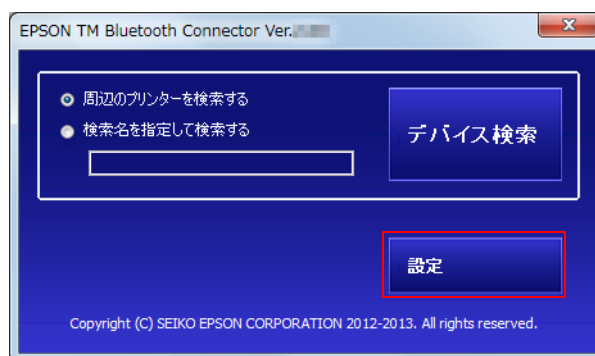
使い方

本章では、TM Bluetooth® Connector の使い方について説明しています。

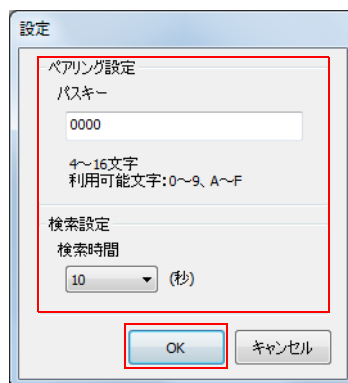
ペアリング方法

端末とプリンターをペアリングします。以下の手順で行います。

- 1 [スタート] - [すべてのプログラム] - [EPSON] - [TM Bluetooth Connector] - [TM Bluetooth Connector] を選択します。
- 2 TM Bluetooth® Connector のメイン画面が表示されます。
画面右下の [設定] をクリックします。



- 3 “設定”画面が表示されます。以下を設定し、[OK] をクリックします。



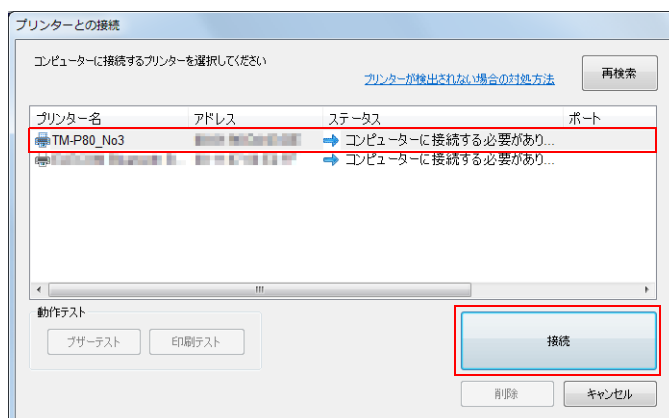
設定	説明
パスキー	ペアリング時に使用するパスキーを指定します。
検索時間	デバイス検索時間(秒)を指定します。 推奨時間は10秒です。

- 4 メイン画面が表示されます。検索条件を選択し、[デバイス検索]をクリックします。接続可能なプリンターの検索が開始されます。



設定	説明
周囲のプリンターを検索する	コンピューターの周囲にあるすべてのプリンターを検索します。
検索名を指定して検索する	ボックスに入力された文字列を含むプリンターを検索します。

- 5 “プリンターとの接続”画面が表示されます。ペアリングしたいデバイスを選択し、[接続]をクリックします。ペアリングが開始されます。

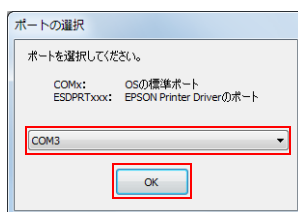


ステータス	説明
使用可能	ペアリングされていて、通信可能なデバイスです。
プリンターと通信できません	ペアリングされていても、通信できないデバイスです。
コンピューターに接続する必要があります	新しく見つかったデバイスです。
ステータス取得中	ペアリングされていて、通信状態のステータスを取得中のデバイスです。



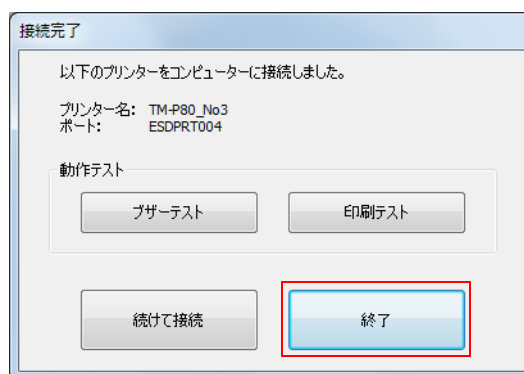
再検索したい場合、[再検索]をクリックしてください。
検索条件を変えたい場合、メイン画面に戻って、手順2からやり直してください。

- 6 “ポートの選択”画面が表示されます。使用するポートを選択し、[OK] をクリックします。



APD (Advanced Printer Driver) のインストーラーから TM Bluetooth[®] Connector を起動した場合、“ポートの選択”画面は表示されずに、自動的にポート設定が行われます。

- 7 ペアリングが終了すると、[接続完了]画面が表示されます。[終了] をクリックし、ペアリングを終了します。

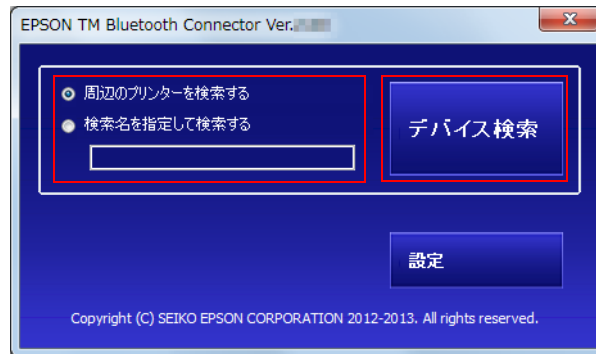


- 接続完了画面では、動作テストも可能です。
 - * ブザーテスト : ブザーが3回鳴動します。
 - * 印刷テスト 以下の内容が印字されます。
 “Connection successful!!
 Device Name: (プリンターの名前)
 Port: (通信したポート名)”
- [続けて接続] をクリックすると、“プリンターとの接続”画面に戻ります。

ペアリングの確認

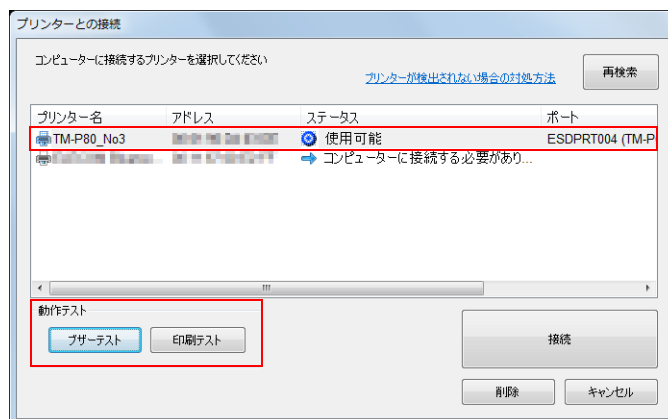
ペアリングの確認をします。以下の手順で行います。

- 1 [スタート] - [すべてのプログラム] - [EPSON] - [TM Bluetooth Connector] - [TM Bluetooth Connector] を選択します。
- 2 検索条件を選択し、[デバイス検索] をクリックします。
接続可能なプリンターの検索が開始されます。



設定	説明
周囲のプリンターを検索する	コンピューターの周囲にあるすべてのプリンターを検索します。
検索名を指定して検索する	ボックスに入力された文字列を含むプリンターを検索します。

- 3 “プリンターとの接続”画面が表示されます。ペアリングしたデバイスのステータスが“使用可能”になることを確認します。“使用可能”のデバイスを選択し、[ブザーテスト]または[印刷テスト]をクリックします。
動作テストが実行されます。



項目	説明
ブザーテスト	ブザーが 3 回鳴動します。
印刷テスト	以下の内容が印字されます。 “Connection successful!!! Device Name: (プリンターの名前) Port: (通信したポート名)”

トラブルシューティング

- デバイス検索実行時、以下のエラーメッセージが表示される (14 ページ)
“ 検索に失敗しました。(0xXXXXXXXX)
お使いの環境は Bluetooth に対応していません。環境を確認してください。 ”
- デバイス検索実行時、以下のエラーメッセージが表示される (14 ページ)
“ プリンターが見つかりませんでした。(0xXXXXXXXX) Printer の電源が入っていることを確認してください。または、検索オプションを変更し、再び検索してください。 ”
- デバイス検索実行時、プリンターがデバイス選択リストに表示されない (14 ページ)
- 接続実行時、以下のエラーメッセージが表示される (14 ページ)
“ ペ어링に失敗しました。(0xXXXXXXXX)
プリンターの電源が入っていること、接続範囲内にあることを確認してください。 ”
- 接続実行時、以下のエラーメッセージが表示される (15 ページ)
“ ポートの変更に失敗しました。処理を最初からやり直してください。 ”
- 接続実行時、以下のエラーメッセージが表示される (15 ページ)
“ プリンターと通信できませんでした。 ”
- 接続実行時、以下のエラーメッセージが表示される (15 ページ)
“ 選択したプリンターは EPSON プリンターではありませんでした。EPSON プリンターを選択してください。 ”
- 接続実行時、以下のエラーメッセージが表示される (15 ページ)
“ 他のアプリケーションがポートを使用しています。該当するアプリケーションを終了した後、再度実行してください。 ”
- 接続テスト実行時、以下のエラーメッセージが表示される (15 ページ)
“ プリンターと通信できませんでした。 ”

デバイス検索実行時、以下のエラーメッセージが表示される

" 検索に失敗しました。(0xXXXXXXXX) お使いの環境は Bluetooth に対応していません。環境を確認してください。"

- お使いのコンピューターにおいて、*Bluetooth* が有効になっているか確認してください。
- お使いのコンピューターに *Bluetooth* のアダプターが接続されているか確認してください。

デバイス検索実行時、以下のエラーメッセージが表示される

" プリンターが見つかりませんでした。(0xXXXXXXXX) Printer の電源が入っていることを確認してください。または、検索オプションを変更し、再び検索してください。"

- プリンターの電源状態、コンピューターとの距離を確認してください。
- 電子レンジやコードレス電話、その他のワイヤレスデバイスなど、*Bluetooth* プリンターに干渉する他のデバイスが無いことを確認してください。
- プリンターとコンピューターが壁をはさんで別室にある場合、プリンターとコンピューターを同じ部屋に移動してください。
- TM *Bluetooth*[®] Connector の検索時間が短いと、プリンターを検出しにくくなります。設定ダイアログを開き、検索時間を変更してください。推奨時間は 10 秒です。
- コンピューターとプリンターが通信している間、そのプリンターは他のコンピューターから検出できません。検出しようとしているプリンターが、コンピューターと通信していないことを確認してください。

デバイス検索実行時、プリンターがデバイス選択リストに表示されない

- プリンターの電源状態、コンピューターとの距離を確認してください。
- 電子レンジやコードレス電話、その他のワイヤレスデバイスなど、*Bluetooth* プリンターに干渉する他のデバイスが無いことを確認してください。
- プリンターとコンピューターが壁をはさんで別室にある場合、プリンターとコンピューターを同じ部屋に移動してください。
- TM *Bluetooth*[®] Connector の検索時間が短いと、プリンターを検出しにくくなります。設定ダイアログを開き、検索時間を変更してください。推奨時間は 10 秒です。
- コンピューターとプリンターが通信している間、そのプリンターは他のコンピューターから検出できません。検出しようとしているプリンターが、コンピューターと通信していないことを確認してください。

接続実行時、以下のエラーメッセージが表示される

" ペアリングに失敗しました。(0xXXXXXXXX) プリンターの電源が入っていること、接続範囲内にあることを確認してください。"

- プリンターの電源状態、コンピューターとの距離を確認してください。
- 電子レンジやコードレス電話、その他のワイヤレスデバイスなど、*Bluetooth* プリンターに干渉する他のデバイスが無いことを確認してください。
- プリンターとコンピューターが壁をはさんで別室にある場合、プリンターとコンピューターを同じ部屋に移動してください。
- コンピューターとプリンターが通信している間、そのプリンターは他のコンピューターから検出できません。検出しようとしているプリンターが、コンピューターと通信していないことを確認してください。

接続実行時、以下のエラーメッセージが表示される
"ポートの変更に失敗しました。処理を最初からやり直してください。"

- 印刷実行中の場合、印刷が終わってから再度接続を実行してください。
- プリンタードライバーを再インストールした後、本ツールを再起動してから、再度接続を実行してください。

接続実行時、以下のエラーメッセージが表示される
"プリンターと通信できませんでした。"

- プリンターの電源状態、コンピューターとの距離を確認してください。
- 電子レンジやコードレス電話、その他のワイヤレスデバイスなど、Bluetooth プリンターに干渉する他のデバイスが無いことを確認してください。
- プリンターとコンピューターが壁をはさんで別室にある場合、プリンターとコンピューターを同じ部屋に移動してください。
- コンピューターとプリンターが通信している間、そのプリンターは他のコンピューターから検出できません。検出しようとしているプリンターが、コンピューターと通信していないことを確認してください。

接続実行時、以下のエラーメッセージが表示される
"選択したプリンターは EPSON プリンターではありませんでした。EPSON プリンターを選択してください。"

- 接続するデバイスを選択する際、エプソン製の EPSON プリンターを選択してください。

接続実行時、以下のエラーメッセージが表示される
"他のアプリケーションがポートを使用しています。該当するアプリケーションを終了した後、再度実行してください。"

- 他のアプリケーションが起動している場合、終了してから再度接続を実行してください。

接続テスト実行時、以下のエラーメッセージが表示される
"プリンターと通信できませんでした。"

- プリンターの電源状態、コンピューターとの距離を確認してください。
- 電子レンジやコードレス電話、その他のワイヤレスデバイスなど、Bluetooth プリンターに干渉する他のデバイスが無いことを確認してください。
- プリンターとコンピューターが壁をはさんで別室にある場合、プリンターとコンピューターを同じ部屋に移動してください。
- コンピューターとプリンターが通信している間、そのプリンターは他のコンピューターから検出できません。検出しようとしているプリンターが、コンピューターと通信していないことを確認してください。

