

# TM-T88VI ファーム書き換え手順書 (Rev.B)

## はじめに

本書は、Windows 版のファームウェアアップデーターを用いて TM-T88VI のファームウェアを書き換える手順を説明します。

対象モデル	TM-T88VI
型番	TM886S001W / TM886S011B TM886P003W / TM886P013B TM886B502W / TM886B512B
書き換え前のファームバージョン	40.21 ESC/POS 以前
書き換え後のファームバージョン	40.22 ESC/POS
アップデーターツール名称	TM-T88VI_Firmware_Updater_Ver.40.22.exe

## 準備

1. PC とプリンターを LAN ケーブルで接続します。
2. プリンターにロール紙をセットして、セルフテストを実行します。  
【操作】FEED ボタンを押しながら電源 ON  
状態印字が終わったらプリンターの電源を入れ直します。
3. セルフテストで印字された IP アドレスを確認します。

<b>Wi-Fi &amp; Ethernet Interface</b>	
<b>Ethernet</b>	
MAC Address	: 44-D2-44-C4-xx-xx
<b>Common</b>	
IP Address	: 192.168.192.168
Subnet Mask	: 255.255.255.0
Default Gateway	: 0.0.0.0

【注意】TM-T88VI は、工場出荷時の IP アドレス設定は「自動」なので、セルフテストでは次のように印字されるかもしれません。この場合は、電源 ON から 1 分経過で暫定アドレス **192.168.192.168** が割り当てられ、メッセージが印字されれば通信可能となります。

IP Address	: (None)
Subnet Mask	: (None)
Default Gateway	: (None)

4. PC のネットワークアダプターの IP アドレスを変更して、プリンターとセグメントアドレスを揃えます。

上記の例ではサブネットマスクが **255.255.255.0** なので、PC の IP アドレス上位 3 バイトを **192.168.192** に揃え、下位 1 バイトはプリンターと重複しない番号にします。

【注意】複数のネットワークアダプターが有効になっていると通信できない場合があります。プリンターを接続したネットワークアダプターだけを有効にしてください。

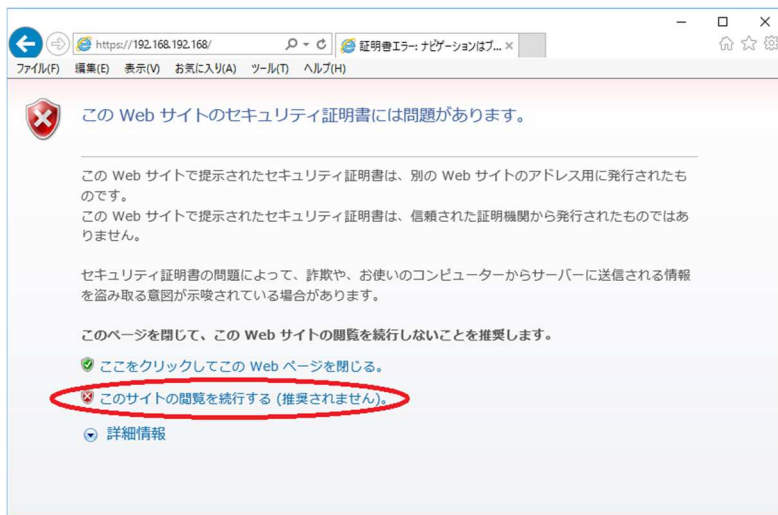
5. プリンターと通信できるか確認するため、WEB ブラウザーでプリンターの設定ページを開きます。

【操作】ブラウザーのアドレスバーにプリンターの IP アドレスを入力して ENTER を押す。

ログイン画面では、ユーザー名「epson」、パスワード「epson」を入力する。

EpsonNet Config (Web バージョン) の画面が表示されれば OK です。

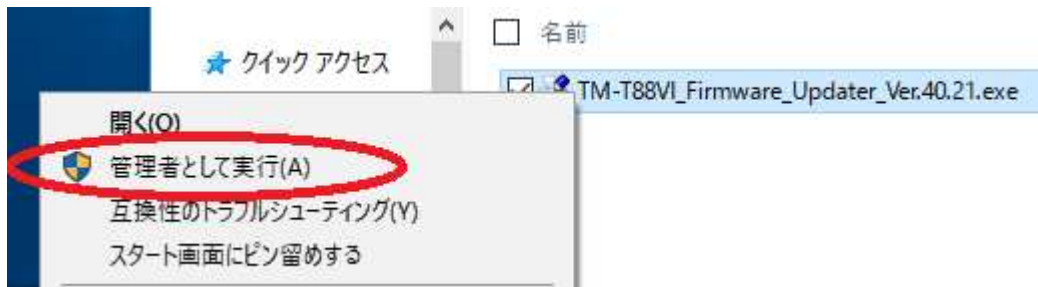
【注意】環境によっては証明書のセキュリティ警告が出る場合があります。[このサイトの閲覧を続ける]を押して先へ進めてください。



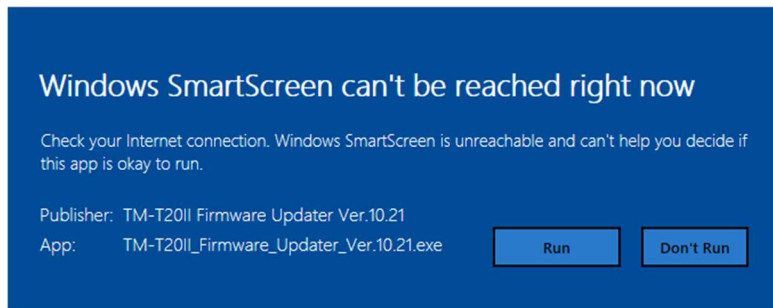
## 書き換え手順

1. アップデーターツールを管理者権限で実行します。

TM-T88VI\_Firmware\_Updater\_Ver.40.22.exe を選択して右クリックし、[管理者として実行]を押してください。



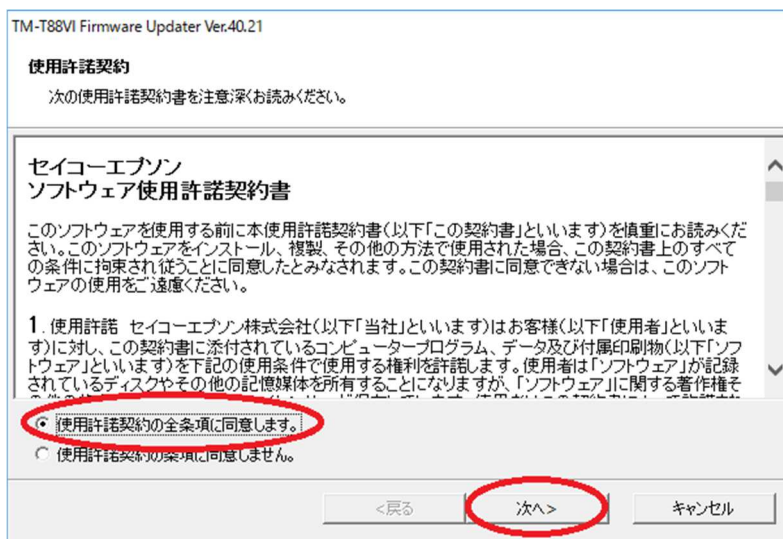
【注意】環境によっては Windows SmartScreen の警告が出る場合があります。 [Run]ボタンを押して先に進めてください。



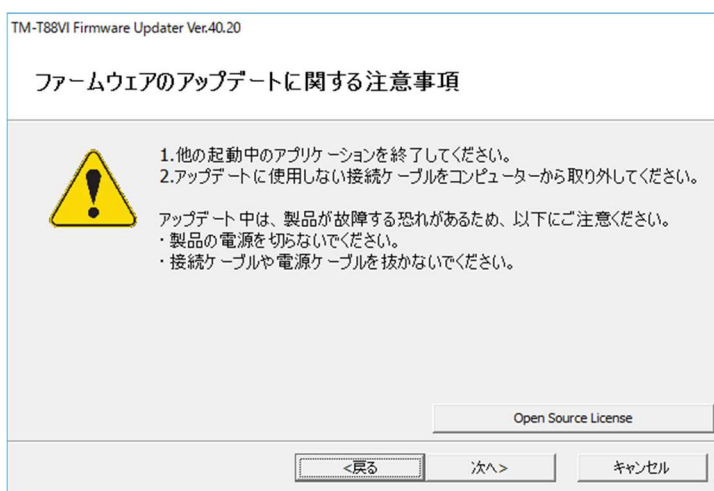
※画像は T20II の例です

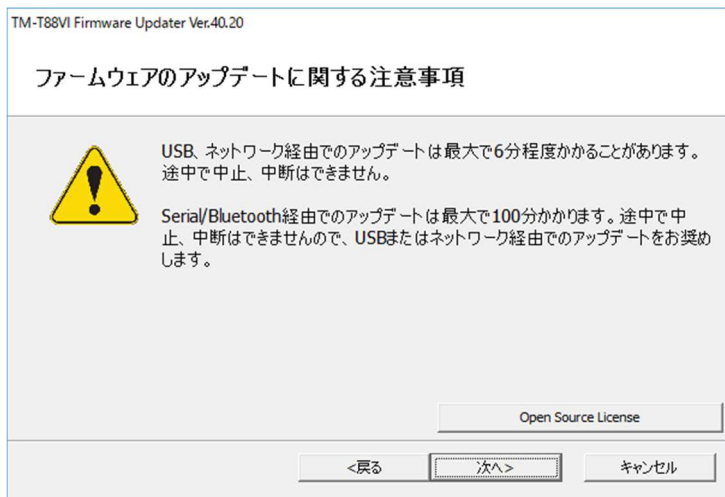
【注意】Windows のユーザーアカウント制御の確認画面「このアプリがデバイスに変更を加えることを許可しますか？」が出た場合は、[はい]を押して先に進めてください。

2. アップデーターツールが起動すると、使用許諾契約の確認画面が出ます。  
[使用許諾契約の全条項に同意します]を選んでから、[次へ]ボタンを押します。

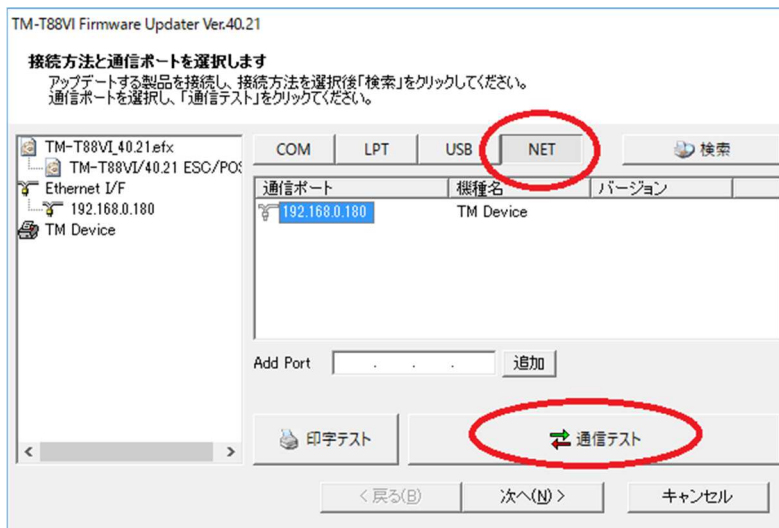


3. 注意事項が表示されるので、確認して[次へ]ボタンを押してください。





4. 接続方法の選択画面では、[NET]を選んでください。  
ネットワーク上にあるプリンターが検索され、画面に表示されます。  
書き換える対象のプリンターを選択して、[通信テスト]ボタンを押します。



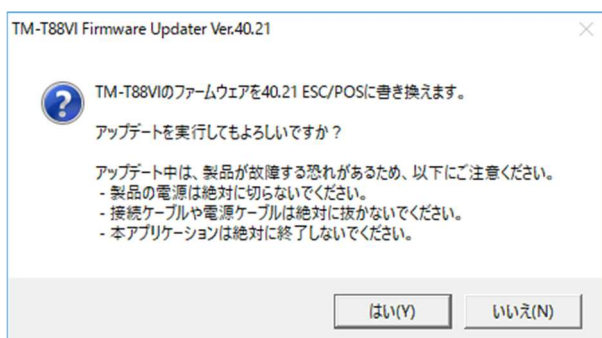
5. 通信テストが成功したら[OK]ボタンでダイアログを閉じ、[次へ]ボタンで先へ進めます。



6. アップデートの実行画面では、[開始]ボタンを押します。



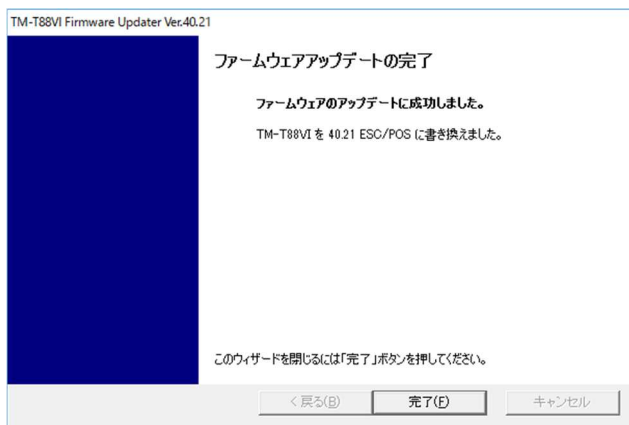
確認画面では、[はい]ボタンを押します。



7. アップデートが完了するまで待ちます。

TM-T88VI の場合は、およそ3分かかります。

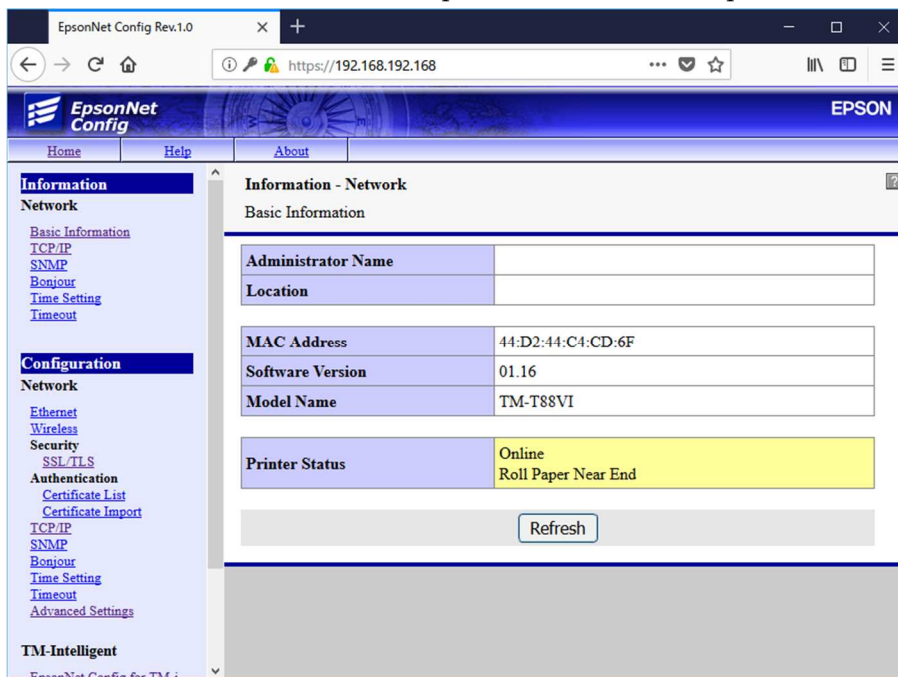
完了ダイアログが出たら、[完了]ボタンを押して終了します。



## 省電力設定の確認

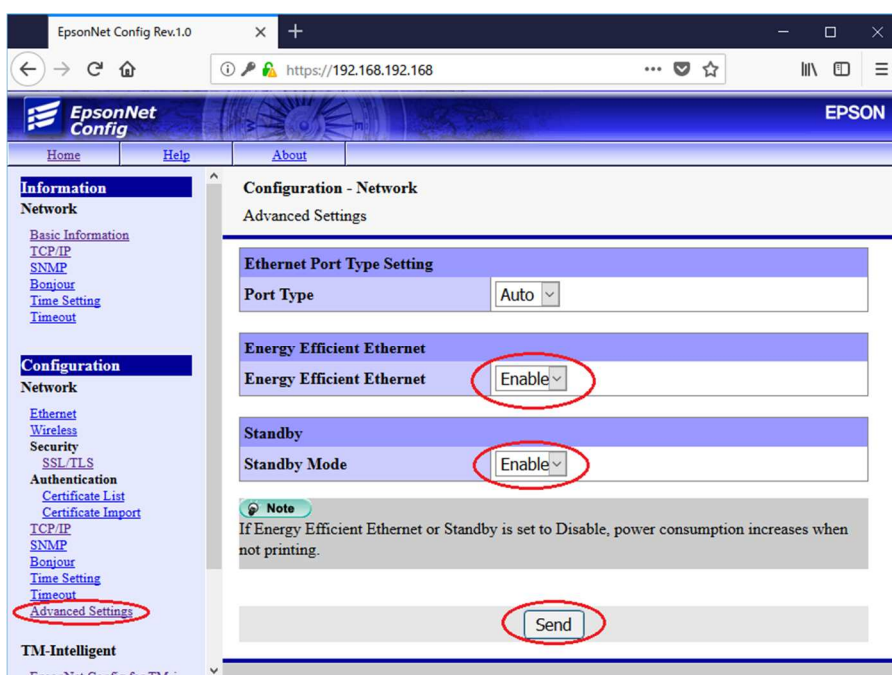
もし、ネットワーク障害の暫定回避策として省電力設定を [Disable] にしていた場合は、[Enable] に戻してください。EpsonNet Config (Web バージョン) で以下の手順で操作します。

1. WEB ブラウザーのアドレスバーにプリンターの IP アドレスを入力して ENTER を押します。  
ログイン画面では、ユーザー名「epson」、パスワード「epson」を入力します。

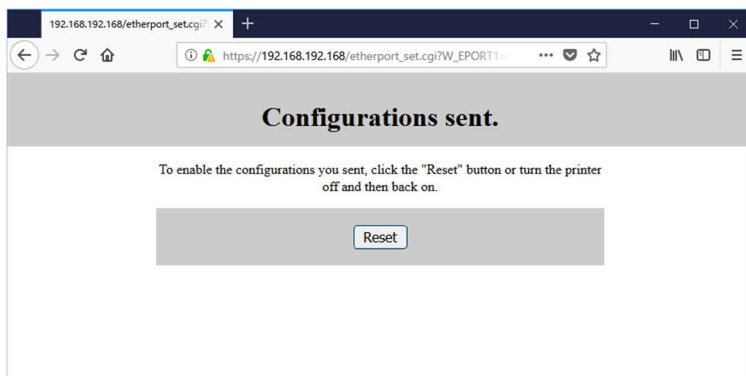


2. [Advanced Settings]を開き、次の2項目を[Enable]に変更します。
  - Energy Efficient Ethernet
  - Standby Mode

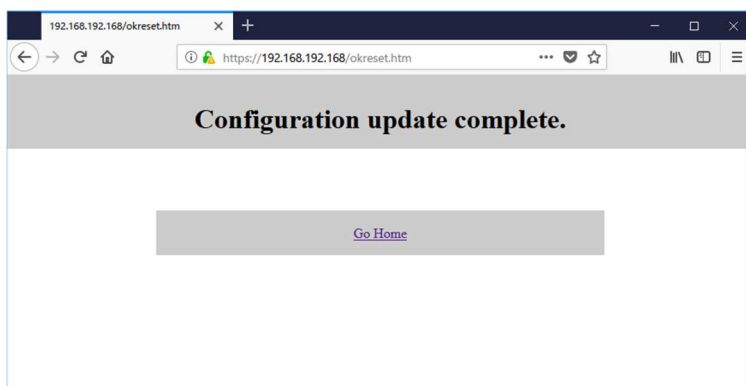
最後に[Send]ボタンを押します。



3. 設定値を有効にするためプリンターをリセットする必要があります。  
[Reset]ボタンを押してください。



4. 1～2分待つ、完了画面が表示されれば終了です。



以上