

EpsonWideCMYK Ver.2 S/M プロファイルの設定方法

本手順書は、ONYX RIP Ver.12 において、EpsonWideCMYK Ver.2 S/M プロファイルを適用する方法について掲載しております。本プロファイルをお使いいただく際は、以下の方法でプロファイルを適用してからご使用ください。

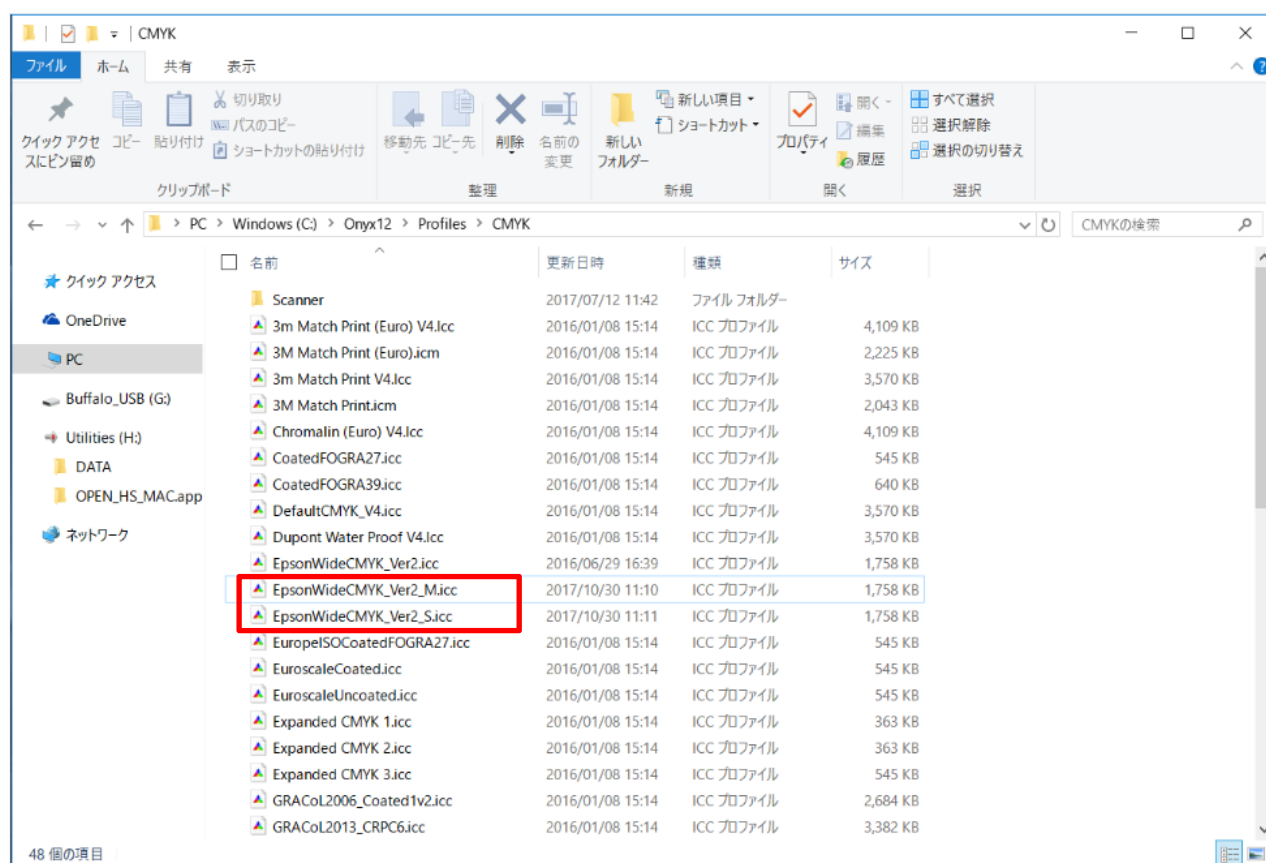
<手順①>

エプソンホームページのダウンロードページから、「EpsonWideCMYK_Ver.2.zip」ファイルをダウンロードしてダウンロードしたファイルを解凍します。

<手順②>

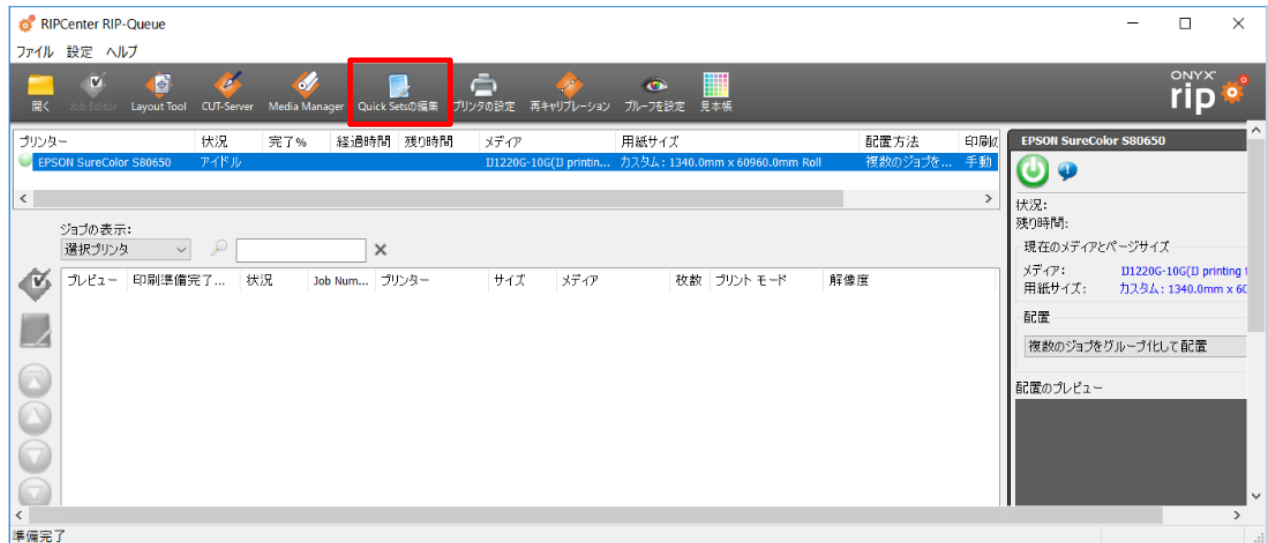
手順①で解凍したフォルダー内にある入力プロファイル（EpsonWideCMYK Ver.2 S.icc/M.icc）を、ONYX RIPCenter がインストールされているパソコンの指定フォルダーにコピーします。

※デフォルトのフォルダーは、C:¥Onyx12¥Profiles¥CMYK になります。



<手順③>

ONYX RIP を起動し、「Quick Sets の編集」をクリックします。



<手順④>

カラーマネージメントの「設定の変更」をクリックし、「入力プロファイル」タブを選択します。

「CMYK イメージ」・「CMYK ベクター」に、手順①でコピーした「EpsonWideCMYK_Ver.2_M.icc」
「EpsonWideCMYK_Ver.2_S.icc」が表示されていれば設定は完了になります。

本プロファイルをお使いいただく際は、同様の手順でプロファイルを選択してご使用ください。

