

ユーザーごとのライセンス契約で、多様な働き方にも柔軟に対応

エプソンの財務会計は、ユーザーごとのライセンス契約で、複数のパソコンにインストールして使えます。プレミアムプラン、ベーシックプランには、1契約につき2ユーザー分のライセンスが含まれているので、複数名での入力やダブルチェックが可能です。

\*複数名で同時入力する場合は、ネットワーク環境でご利用いただく必要があります。また、ネットワーク環境でご利用の場合は、Eiボード アクセスライセンス(サーバー版／クライアント版)が別途必要です。  
■Eiボード アクセスライセンス サーバー版:5,000円(税別)／年 × サーバー台数分 ■Eiボード アクセスライセンス クライアント版:1,800円(税別)／年 × 利用人数分

■利用人数が1名の場合



■利用人数が2名の場合※1



※1:PC2台で同時入力を行わない場合は、いずれか一方のPCが会計データを開いて編集している間、もう一方のPCでは参照モードでの閲覧が可能です。この運用方法においては、エプソンの財務会計ソフト以外に追加の契約は不要です。PC2台で同時に入力を行うには、以下のいずれかの方法でネットワーク環境を構築する必要があります。ネットワーク環境を利用する場合は、Eiボードアクセスライセンス(サーバー版／クライアント版)が必要です。2台のうち1台を「親機」として設定する方法・・・もう1台のPCは親機に接続することで、同時入力が可能になります。専用のサーバーを1台ご用意いただく方法・・・両方のPCがこのサーバーに接続することで、同時入力が可能になります。

■利用人数が3名以上の場合※2



※2:PC3台以上で同時に入力を行うには、ネットワーク環境を構築する必要があります。ネットワーク環境を利用する場合は、Eiボードアクセスライセンス(サーバー版／クライアント版)が必要です。  
.....  
\*クラウドを使ったデータ共有をご利用の場合、お客様と会計事務所の双方で同時に会計データを編集することはできません。いずれか一方が会計データを開いて編集を行っている間、もう一方は参照モードでの閲覧のみ可能となります。

エプソンの財務会計  
無料体験(1か月)

エプソンの財務会計は、1か月間無料でお試しいただけます。  
導入をご検討中の方は、ぜひお試しください。詳しくはホームページをご覧ください。

本件に関するお問い合わせはこちらまで

会計ソフトインフォメーション  
**TEL.050-3155-8170** (ガイダンス番号 1 番)  
(受付時間)9:30～12:00/13:00～17:00 月～金曜日(祝日、当社指定休日を除く)

\*上記電話番号はKDDI株式会社の電話サービスを利用しています。上記番号がご利用いただけない場合は、携帯電話またはNTT東日本、NTT西日本の固定電話(一般回線)からおかけいただくか、042-511-0855までおかけ直してください。

**エプソン販売 株式会社**  
〒160-8801 東京都新宿区新宿4-1-6 JR新宿ミライナタワー

**セイコーエプソン株式会社**  
〒392-8502 長野県諏訪市大和3-3-5

\*本媒体上の他者商標の帰属先は、エプソンのホームページをご確認ください。  
\*このリーフレットに記載されている内容は、2025年7月現在のものです。技術改善により、予告なく変更することもありますのでご了承ください。

エプソンのホームページから各製品の仕様や対応帳票についての詳細な情報をご確認いただけます。

エプソンのホームページ **epson.jp**  
「エプソンの会計シリーズ」ホームページ **epson.jp/kaikei**

●お求め、ご相談は信用とサービスの行き届いた当店へ。

企業のお客様向け

エプソンの財務会計

シンプルな操作で日々の会計業務を効率的に。  
素早い税制改正への対応と充実のサポートではじめての方でも安心して使い続けられます。



お客様のご利用環境に合わせて3つのプランをご用意！

	ミニマム	ベーシック	プレミアム
	はじめて会計ソフトを利用する お客様向けに最低限の機能のみを 搭載した低価格モデル	日々の会計業務がラクになる ための基本機能をご利用いただける 安心の標準モデル	会計ソフトをフル活用したい人向け に複数人利用や豊富な経営資料が 出力できる高機能モデル
基本ライセンス数	1	2	2
基本ライセンス/年	20,000円	40,000円	60,000円
追加ライセンス/年	－	－	10,000円
仕訳/伝票/帳簿入力	●	●	●
試算表・元帳・決算書	●	●	●
クラウドのデータ共有※1	●	●	●
部門設定	－	●	●
金融機関のデータ連携	－	●	●
紙証憑の電子データ化※2	－	●	●
消費税申告	－	－	●
3名以上でのネットワーク利用※3	－	－	●
電話サポート※4	－	●	●

\*表示価格はすべて税別です。※1:会計事務所とデータ共有するには、会計事務所が「エプソンの財務会計 プロフェッショナル」を利用している必要があります。※2:クラウド保存容量10GB・仕訳データ化チケット100枚/年が標準で付いています。クラウド保存容量・仕訳データ化チケットは、追加オプションを別途ご用意しています。※3:ネットワーク環境で同時利用する場合は、Eiボード アクセスライセンス(サーバー版／クライアント版)が必要となります。※4:サポート特約店から購入する場合は、サポート特約店によってサポート内容が異なります。詳しくはサポート特約店までお問い合わせください。



**あなたに合ったプランをご紹介します！** \*プランに関するご相談は、会計ソフトインフォメーションまたは、ご購入予定のサポート特約店までお問い合わせください。

必要最低限の機能だけでいい。コストを抑えたい。…………… **ミニマムプラン** がおすすめ  
電話サポートを受けたい。基本機能は利用したい。2名で使いたい。…………… **ベーシックプラン** がおすすめ  
3名以上でネットワーク環境で利用したい。消費税の申告書や経営資料も作成したい。…… **プレミアムプラン** がおすすめ



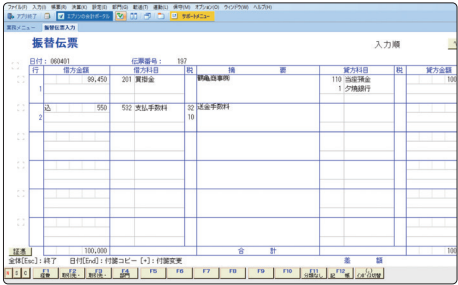
## 会計ソフトをはじめて利用する方からスピーディーな入力を求めるベテランの方まで、最適な操作方法を選べます

会計業務の効率化を実現する、多様な入力方法と充実した補助機能をご用意しています。

### 選べる3つの入力方法

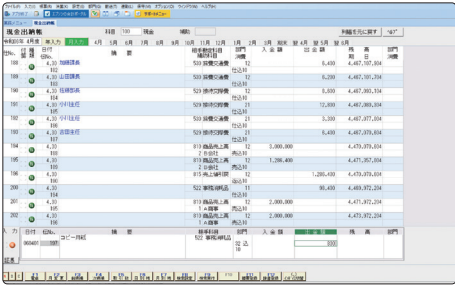
#### 1 伝票入力

振替、入金・出金伝票形式で入力できます。



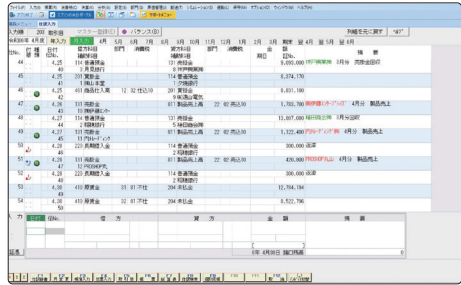
#### 2 帳簿入力

現金出納帳や売掛帳形式で入力できます。



#### 3 仕訳入力

複式簿記形式で仕訳を入力できます。



### 入力を支援する補助機能

#### 摘要登録

摘要を登録できる機能です。使用頻度の高い摘要を登録しておけば、仕訳入力時の手間が省けます。絞り込み機能も2種類あり、入力のしやすさ・管理など目的に合わせて選べます。

#### 伝票・仕訳辞書

使用頻度の高い伝票や仕訳は、辞書としてあらかじめパターン登録しておくことができます。また、入力と同時に辞書に登録することも可能です。

#### 10種類の付箋機能

入力した仕訳に付箋を付けることができます。毎月発生する仕訳に付箋をつけておけば、各月に仕訳を一括コピーすることができます。また、付箋にコメントを残すことも可能です。

## 豊富な対応帳票・申告・分析資料で日々の業務から経営判断までサポート

### 試算表・推移表の出力

当期・2期・3期・4期・5期・予算比較で出力できる試算表を標準搭載しています。推移表は、「事業年度内」もしくは「指定月から過去1年」の期間を指定して出力できます。「指定月から過去1年」を指定した場合は、事業年度をさかのぼって過去12か月分の推移表を出力できます。

### 法人決算書・四半期決算対応

決算書形式は「勘定式」と「報告式」から選択できます。予算案決算報告書、株主資本等変動計算書・個別注記表もご用意しています。

\*四半期決算は、プレミアムプランのみで対応しています。

コード	勘定科目名	当期	前期	増減	増減率
110	当座預金	4,010,430	0.0	13,010,220	0.1
114	現金	170,170,490	0.0	170,000,450	0.0
120	現金当座	5,280,405,542	31.0	4,000,010,670	30.7
130	現金当座	18,204,200	0.1	17,510,800	0.1
140	現金当座	11,440,010,017	60.0	10,440,107,010	60.7
150	現金当座	10,017,107,000	99.0	10,017,107,000	99.0
160	現金当座	10,017,107,000	99.0	10,017,107,000	99.0
170	現金当座	10,017,107,000	99.0	10,017,107,000	99.0
180	現金当座	10,017,107,000	99.0	10,017,107,000	99.0
190	現金当座	10,017,107,000	99.0	10,017,107,000	99.0

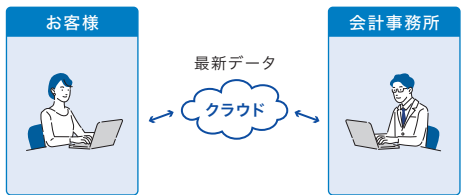
## 最新の会計データはクラウドに保存。社内はもちろん、会計事務所とも共有可能

入力した会計データは自動的にクラウドに保存※1することができます。これにより、どこにいても最新のデータで仕事を続けることができます。また、パソコンが故障してもデータが失われる心配もありません。さらに、社内の他のパソコン※2や顧問契約している会計事務所※3とデータを共有できるので、資料を印刷して持ち寄る必要がなく、時間や場所を問わず同じ画面を見ながらスムーズにコミュニケーションが取れます。

※1:ミニマムプランでは、会計事務所とデータ共有の紐づけがされている場合のみクラウドに会計データを保存できます。紐づけがされていない場合は、会計データはPCのローカル上に保存されます。※2:プレミアムプラン、ベーシックプランの同じ契約ユーザー間でデータの共有が可能です。クラウドを使ったデータ共有を利用した場合は、同時入力はできません。※3:会計事務所が「エプソンの財務会計 プロフェッショナル」を利用し、事前に連携登録を行なう必要があります。

## 毎年の利用料だけで、安心していつまでもご利用いただけます

- 税制が改正されたり、機能がアップデートされた場合には、対応した最新のプログラムをご提供します。
- 困った時は、マニュアルやFAQ(よくあるご質問)を参考にして解決方法を調べることができます。
- さらに便利に利用できるお役立ち情報やオンラインセミナーに参加することができます。



## 売上や予算を部門別に分けて管理が可能

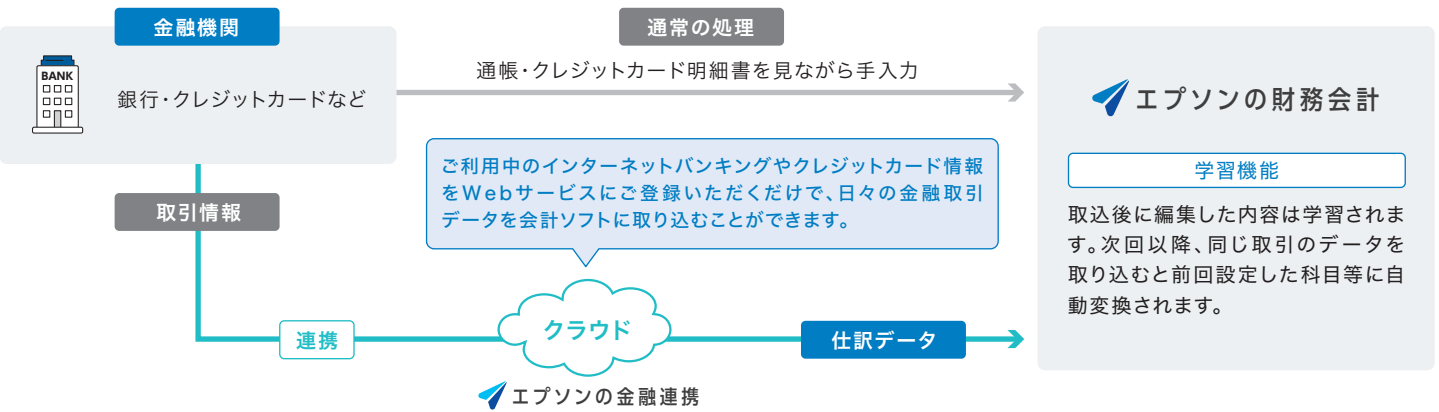
営業部門や管理部門を設定して、PLのみ、または、BS/PL両方の管理が可能です。組織上の部門集計はもちろん、地域別、製品別など、仮想の集計単位を作成し様々な切り口で管理することもできます。プレミアムプランなら、共通費の配賦計算にも対応しています。

\*部門設定は、プレミアムプラン、ベーシックプランのみ対応しています。

## クラウドサービスを活用して、時間も手間も大幅に削減

### 銀行取引等の自動仕訳データ化 \*プレミアムプラン、ベーシックプランのみ

インターネットバンキング・クレジットカード・電子マネーの取引データをエプソンの財務会計に仕訳データとして自動で取り込みます。[口座残高チェック]機能で金融機関から取得した口座残高と、エプソンの財務会計の帳簿残高のバランスチェックも可能です。



\*利用期間が過ぎると、サービスがご利用いただけなくなります。\*ワンタイムパスワードや電子証明書のための対応銀行の場合は、ご利用の都度、認証が必要となります。(API対応の金融機関では不要です)\*金融機関のインターネットバンキングの開設が必要です。あらかじめ準備をお願いいたします。インターネットバンキング開設については、ご利用の金融機関ホームページよりご確認ください。\*動作環境: Windows® 10/11、Microsoft Edge®

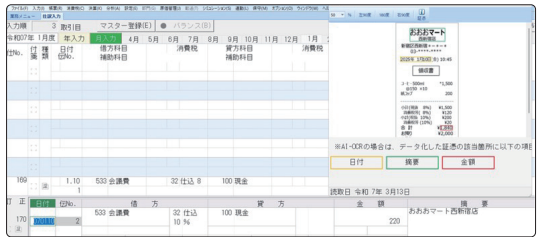
### 請求書や領収書等の自動仕訳データ化 \*プレミアムプラン、ベーシックプランのみ

取引先から受け取った請求書や領収書などの証憑をクラウドへアップロードすることで、AI-OCRが自動で仕訳データ化を行い、入力業務の負担を軽減します。また、アップロードした電子データは電子帳簿保存法に対応しています。

### ■エプソンの証憑デジタル



### ■取り込まれた仕訳データ画面イメージ



### ■エプソンの財務会計は、電子帳簿保存法に対応

公益社団法人日本文書情報マネジメント協会(JIIMA)から電子帳簿保存法の法的要件を満たしたソフトウェアとして認証を受けています。



## 消費税の計算・申告も完結

### インボイス対応

インボイス区分のみを入力時にご登録いただくだけで消費税の計算を行います。科目コードに続けてピリオドキーを入力するだけで、インボイス区分を切り替えることができます。

### 消費税の申告書・付表の作成

消費税申告をする前に、売上・仕入科目明細表より科目単位で課税や非課税残高を確認することができます。中間申告第26号様式にも対応。

\*プレミアムプランのみ対応しています。

### 電子申告

エプソンの電子申告(別売)と連携することで電子申告も行えます。

\*プレミアムプランのみ対応しています。

## 操作で困った時に電話でお問い合わせ

ベーシック/プレミアムプランであれば、追加料金なしで操作に困った際に電話でお問い合わせができます。

\*サポート特約店からエプソンの財務会計を購入する場合は、サポート特約店によってサポート内容が異なります。詳しくはサポート特約店までお問い合わせください。



対応帳票や仕様については  
エプソンのホームページをご覧ください

エプソンの財務会計 企業向け Webページ  
<https://www.epson.jp/products/ac/zaimu/zaimu-co/>

