

# Windows2000/XP/Server2003 用 EPSON プリンタドライバ EPSON ESC/Page Printers

本プリンタドライバは、EPSON 製モノクロレーザープリンタにて機種共通で使用可能なプリンタドライバです。

機種間で共通する機能につきましては、概ね互換性を持たせておりますが、機種毎に可能な機能やオプション構成など制限が生じることがあります為、完全互換というわけではございません。

機種専用のプリンタドライバと比べ、使用できない機能や制限事項があることを、ご了承いただいた上でご使用くださいますようお願い申し上げます

-目次-

1.はじめに.....	3
2.適用範囲.....	4
2-1.対応 OS.....	4
2-2.対応プリンタ.....	4
3.機能説明.....	5
3-1.プリンタ名称.....	5
3-2.ドライバ機能紹介.....	5
3-3.ドライバ固有の機能について.....	13
4.制限事項一覧.....	14
4-1.各機種共通制限事項.....	14
4-2.機種毎の制限事項.....	14
Appendix 1 機種共通プリンタドライバで定義されている給紙に関わる ID 一覧.....	16

## 1.はじめに

本プリンタドライバは、EPSON 製モノクロレーザープリンタにて機種共通で使用可能なプリンタドライバです。

機種間で共通する機能につきましては、概ね互換性を持たせておりますが、機種毎に可能な機能やオプション構成など制限が生じることがあります為、完全互換というわけではございません。

機種専用のプリンタドライバと比べ、使用できない機能や制限事項があることを、ご了承くださいの上でご使用くださいますようお願い申し上げます

本プリンタドライバをご利用になられる上で、下記に紹介するような制限事項がございます。

巻末にて制限事項をまとめてあります。ご利用されているプリンタの機能を確認の上、ご利用ください

- ・EPSON プリンタウィンドウ！2、EPSON プリンタウィンドウ！3は使用できません。
- ・[HELP]はありません。

- ・プリンタ機種によっては設定できない項目についても、表示上、設定可能となっております。

設定できない項目を選択した場合は、初期設定の値が適用されたり、設定が無効になったりする場合がありますので、各プリンタのマニュアルをご参照の上、適切な設定を行ってください。

後述の機能説明にて、“イリーガル設定時の動作”として説明してありますので、ご確認ください。

例)

- 1200dpi をサポートしていない機種に対して 1200dpi 設定で印刷を行った場合、初期設定の 300dpi 設定で出力されます。
- 両面印刷ユニットが使用できない機種で、両面設定で印刷を行った場合は、無視され片面で印刷されます。

- ・プリンタ機種によっては、本ドライバには実装されていない機能があります。また、本プリンタドライバのみ実装している機能もあります。

- スタンプマーク、ヘッダー/フッター、プリンタ設定、フォームオーバーレイ、製本機能は実装されておりません。
- 「網掛けパターンを細かくする」や「図形描画補正」など本ドライバにのみ実装されている機能があります。

## 2.適用範囲

### 2-1.対応 OS

Windows2000 Professional  
 Windows2000 Server  
 Windows2000 Advanced Server  
 Windows XP Home Edition  
 Windows XP Professional  
 Windows Server 2003 Standard Edition(32bitのみ)  
 Windows Server 2003 Enterprise Edition(32bitのみ)

### 2-2.対応プリンタ

EPSON 製モノクロレーザープリンタ 1、で動作可能です。

対応機種一覧 <sup>2</sup>	
A3モノクロレーザープリンタ	LP-7500/LP-7700/LP-7900/LP-8100/LP-8300/LP-8300S/LP-8400/LP-8600/LP-8300F/LP-8400F/LP-8400FX/LP-8600F/LP-8600FX/LP-8700/LP-8700PS3(ESC/Page)/LP-8900/LP-9000B/LP-9100/LP-9100PS3(ESC/Page)/LP-9200S/LP-9200SX/LP-9300/LP-9400/LP-9600/LP-9600S
A4モノクロレーザープリンタ	LP-800/LP-1700S/LP-1800/LP-1900/LP-2200/LP-2400/LP-2500

1:ESC/PageS Printing System 搭載機種ではご使用になれません。

2:製品名の表記について

・製品名の末尾に N がつく製品、R がつく製品、Z がつく製品については、それぞれ以下のように読み替えてご参照ください。

(N:ネットワークインターフェイスセットモデル、R:両面印刷ユニットセットモデル、Z:増設カセットセットモデル)

例) LP-8600FXN => LP-8600FX  
 LP-8700R => LP-8700  
 LP-9000BZ => LP-9000B

・PS プリンタで末尾に(ESC/Page)と記載されている場合は、PS ドライバを使用せずに印刷を行う場合です。

例) LP-9100PS3(ESC/Page) => LP-9100PS3 に対し、本プリンタドライバを使用して出力することが可能です

### 3.機能説明

#### 3-1.プリンタ名称

本プリンタドライバの名称は「EPSON ESC/Page Printers」です。

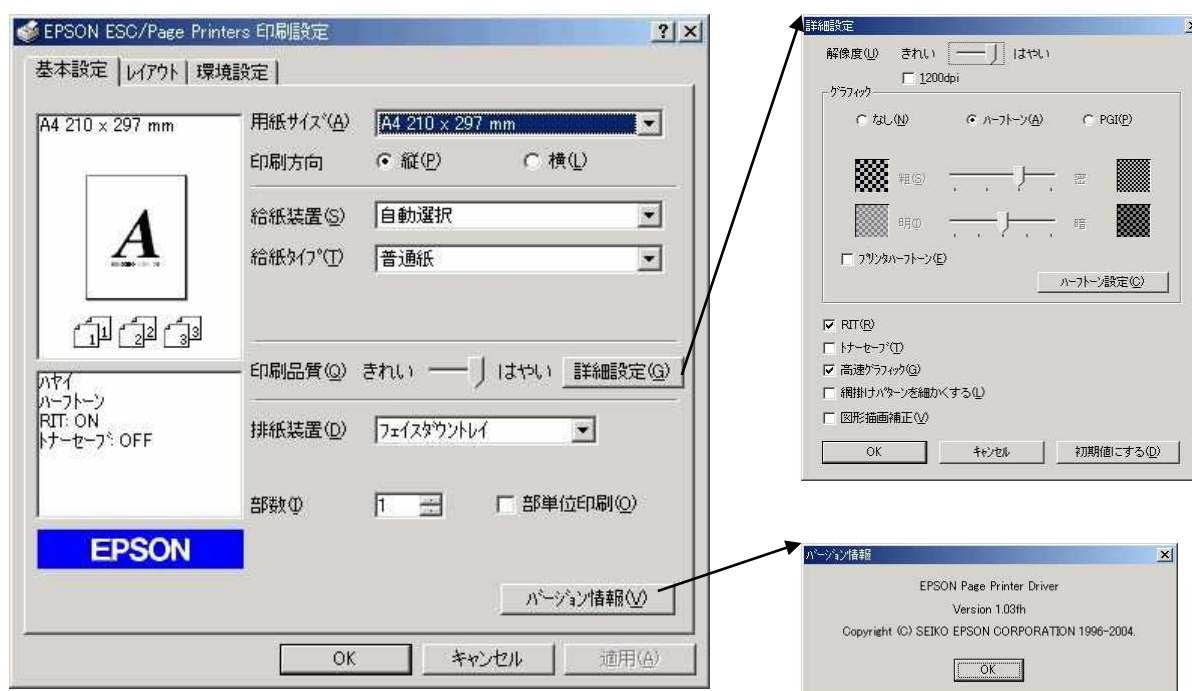


EPSON ESC/Page Printers

#### 3-2.ドライバ機能紹介

##### [ 基本設定 ]

プリンタドライバの[基本設定]タブのダイアログでは、印刷に関わる基本的な設定を行います。

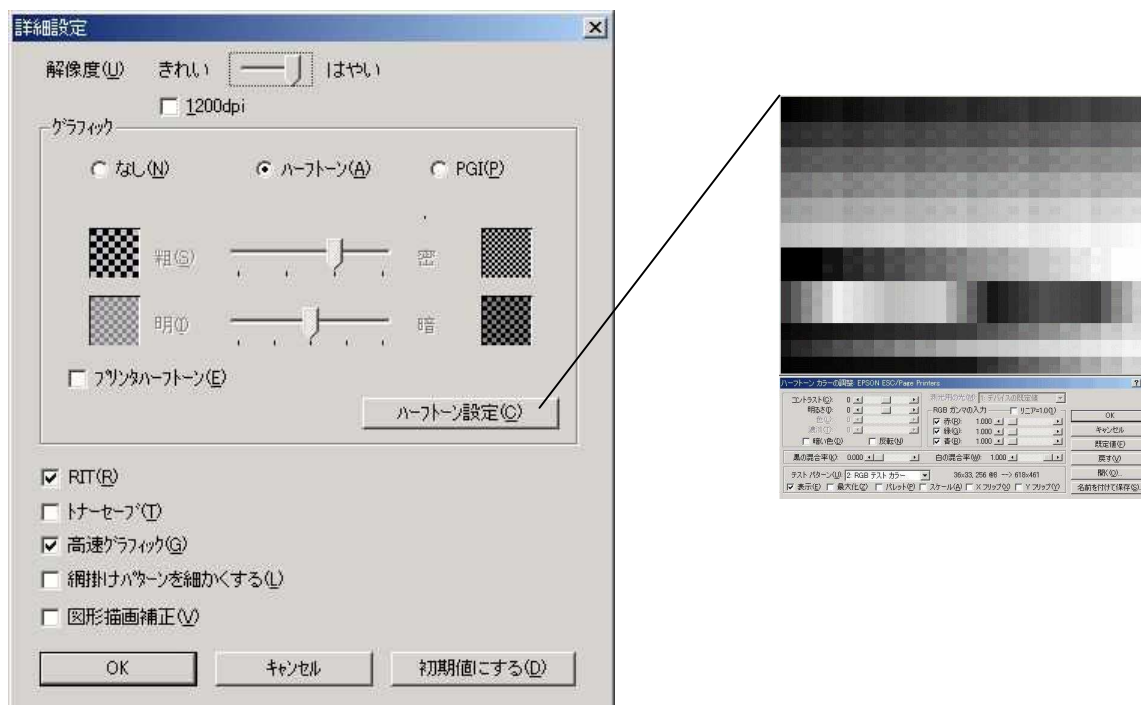


項目	機能	イリーガル設定時の動作
用紙サイズ	アプリケーションで設定した用紙サイズを選択します。	プリンタパネルで設定されている用紙サイズで印刷されます。
印刷方向	印刷する用紙の方向を[縦],[横]のいずれかを選択します。	--
給紙装置	給紙装置を選択します。	用紙トレイから給紙されます。
給紙タイプ	印刷する用紙種類を選択します。	--
印刷品質	印刷の解像度を[はやい](300dpi)または[きれい](600dpi)から選択できます。[よりきれい](1200dpi)を選択する場合は、[詳細設定]ボタンを押して、[詳細設定]ダイアログ内で設定します。	300dpi で印刷されます。
排紙装置	排紙装置を選択します。	プリンタパネルで設定されている排紙装置に排紙されます。

部数	印刷部数を選択します。	部数 1 で印刷されます
部単位印刷	2部以上印刷する場合、1ページ目から最終ページまでを1部単位にまとめて印刷します。 実装メモリ設定 128MB 以上もしくはハードディスク装着時に表示されます。	--
バージョン情報	プリンタドライバのバージョン情報です。	--

## [ 詳細設定 ]

[基本設定]ダイアログで[詳細設定]ボタンをクリックすると、[詳細設定]ダイアログが開きます。印刷条件の詳細な設定ができます。



項目	機能	イリーガル設定時の動作
解像度	基本設定タブ内の印刷品質と同内容であり連動しています。	--
グラフィック	グラフィック処理に関する設定を変更します。	--
プリンタハーフ トーン 1	ハーフトーン処理をプリンタ側で行います。	イメージが正常に印刷されない場合があります。
ハーフトーン設定	ハーフトーンに関する詳細な設定を変更します。	--
RIT	RIT を有効にすると大きな文字がきれいに印刷でき、写真画像の斜線補正や輪郭補正などに効果があります。	--
トナーセーブ	印刷濃度を抑えることでトナーを節約します。試し印刷をするときなど、印刷品質にこだわらない場合にご利用ください。	--
高速グラフィック	グラフィック(円や矩形などを重ねて描いた図形)を高速に印刷します。グラフィックが正常に印刷されなかったり、印刷に時間がかかる場合は、チェックボックスのチェックを外してください。	--
網掛けパターンを 細かくする	エクセルなどの網掛けパターン印刷をきめ細かに印刷します。機種によっては本機能を有効にすると、網掛け部分が黒く潰れてしまうことがあります。その場合はOFFの状態でご使用ください。	--
図形描画補正 2	プリンタ機種毎の図形描画処理方法を変更します。	図形が正常に印刷されない場合があります。

1: プリンタハーフトーン 非サポート機種

以下の機種では本機能を OFF にしてご利用ください。

LP-8300/LP-8300S/LP-8400/LP-8600/LP-9200S/LP-9200SX/LP-9300/LP-9600

LP-800/LP-1700S/LP-1800

2: 以下の機種では、本機能を ON にして使用してください。

A3 モノクロプリンタ

LP-8300/LP-8300S/LP-8400/LP-8600/LP-8300F/LP-8400F/LP-8400FX/LP-8600F/LP-8600FX/

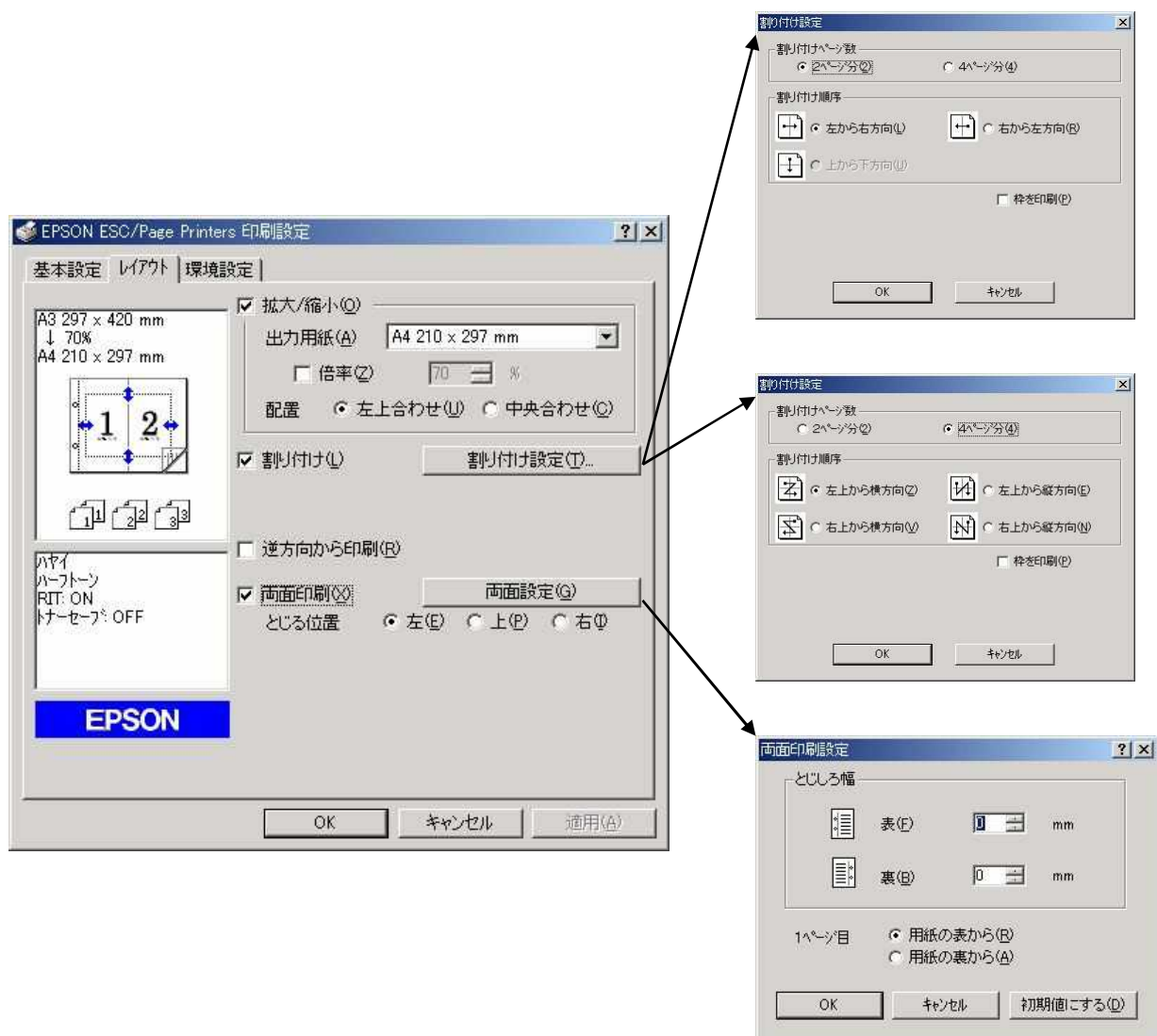
LP-9200S/LP-9200SX/LP-9300//LP-9600/LP-9600S

A4 モノクロプリンタ

LP-800/LP-1700S/LP-1800/LP-1900

## [ レイアウト ]

プリンタドライバの[レイアウト]ダイアログでは、印刷するページのレイアウトに関わる設定を行います。



項目	機能	イリーガル設定時の動作
拡大縮小	拡大または縮小して印刷する場合に使用します。	--
割り付け	2ページまたは4ページ分の連続したデータを1枚の用紙に自動的に縮小割り付けし印刷します。	パネルで設定されている用紙サイズで印刷されます。
逆方向から印刷	印刷データを180度回転して印刷します。	正方向で印刷されます
両面印刷	オプションの両面印刷ユニットを装着している場合に選択でき、両面印刷を行います。	片面印刷されます。

## [環境設定]

[環境設定]ダイアログは、ご使用のOSや機種またはダイアログの開き方によって画面のイメージや設定できる項目が異なります。

[プリンタ]フォルダから[ドキュメントの規定値]または[印刷設定]を選択して開いた場合  
(またはアプリケーションソフトから開いた場合)



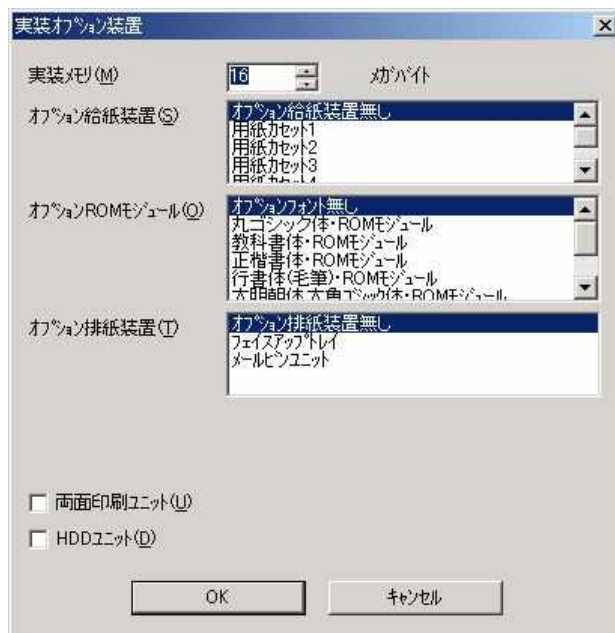
[プリンタ]フォルダから[プロパティ]を選択して開いた場合



項目	機能	イリーガル設定時の動作
設定	[設定]ボタンをクリックすると[実装オプション設定]ダイアログが開きます。取り付けているメモリの容量やオプションを手動で設定します。	--
ステータスシート印刷	ステータスシートを印刷します。	ステータスシートが印刷されません。
拡張設定	印刷位置のオフセット値、白紙節約機能などの設定を行います。	--
ハーフトーン	ハーフトーンの密度やバランスなどの調整を行います。	--

## [実装オプション装置]

[プリンタ]フォルダから[環境設定]ダイアログを開き、[設定]ボタンをクリックすると[実装オプション装置]ダイアログが開き、設定することができます。

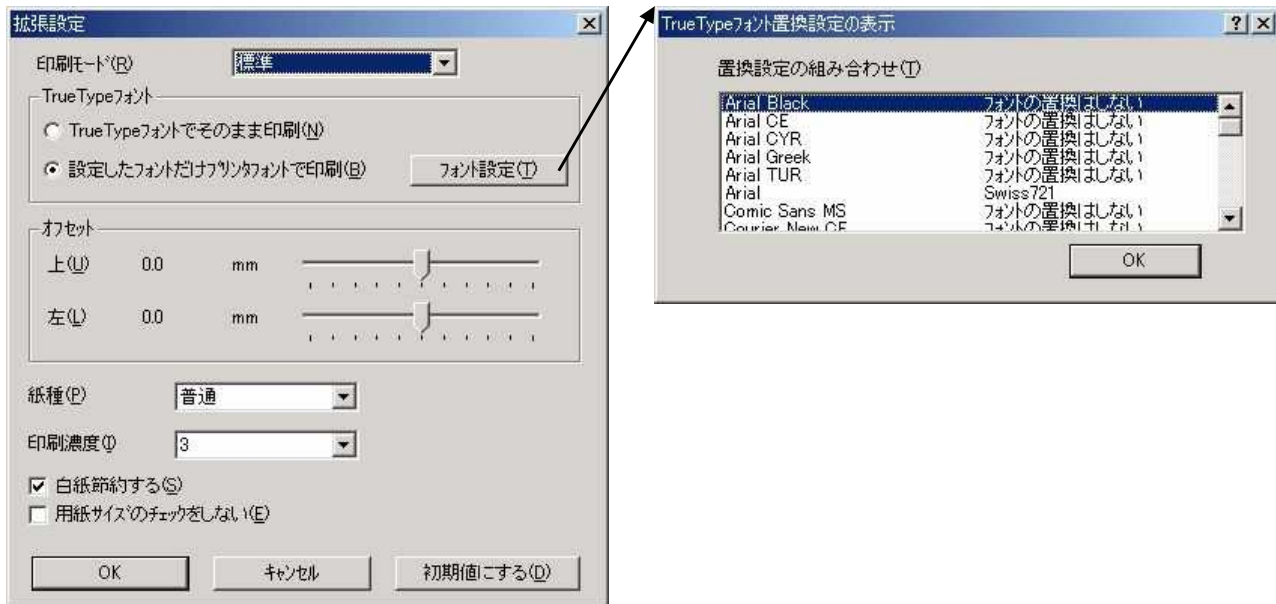


項目	機能	イリーガル設定時の動作
実装メモリ	プリンタに装着しているメモリの容量の合計を、リストから選択します。	--
オプション給紙装置	オプション給紙装置を装着している場合は、装着した給紙装置名をクリックして選択します。 選択を解除するには、再度クリックします。	--
オプション排紙装置	オプション排紙装置を装着している場合は、装着した給紙装置名をクリックして選択します。 1 選択を解除するには、再度クリックします。	--
オプション ROM モジュール	オプション ROM モジュール装置を装着している場合は、装着した給紙装置名をクリックして選択します。選択を解除するには、再度クリックします。	--
両面印刷ユニット	両面印刷ユニットを装着している場合に選択します。	--
HDD ユニット	HDD ユニットを装着している場合に選択します。	--

1: メールピンユニットを選択すると、排紙装置の選択肢に、メールピン1～10が自動的に表示されます。

## [拡張設定]

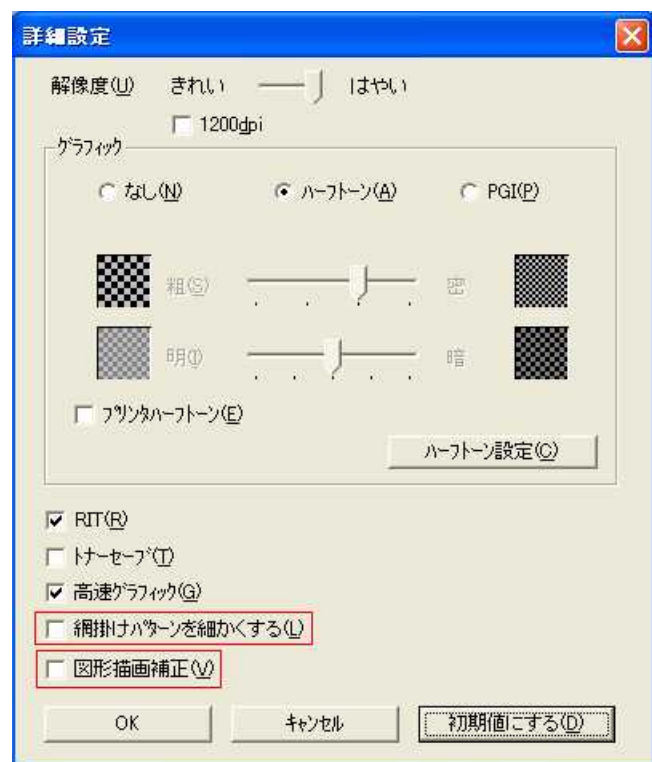
[環境設定] ダイアログから [拡張設定] ボタンをクリックすると、[拡張設定] ダイアログが開きます。



項目	機能	イリーガル設定時の動作
印刷モード	印刷処理をプリンタ側で行うか印刷データをイメージデータで送るかの選択をします。	--
TrueType フォント	TrueType フォントをそのまま印刷するか、プリンタのフォントに置き換えて印刷するかを選択します。	--
オフセット	印刷開始位置のオフセット値を[上](垂直位置)[左](水平位置)で設定します。 0.5mm 単位で設定できます。	0mm で印刷される
紙種	厚紙や OHP シートなど紙種の選択をします。	設定無効で印刷される
印刷濃度	印刷濃度を 1(薄い)から 5(濃い)までの 5 段階で調整します。	設定無効で印刷される
白紙節約をする	白紙ページを印刷するかしないかを選択します。用紙の節約ができます。	設定無効で印刷される
用紙サイズのチェックをしない	選択した給紙装置にセットされている用紙サイズと異なるサイズの用紙に印刷しても[用紙サイズエラー]にしません。	--

### 3-3.ドライバ固有の機能について

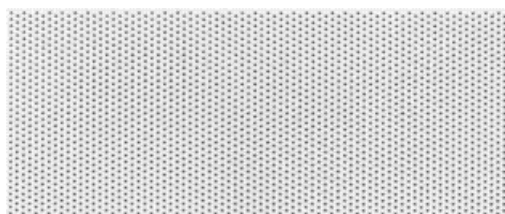
本ドライバでは、[詳細設定]内に新しい機能が加わっています。



#### 1.網掛けパターンを細かくする

例えば、エクセルでセルにパターンによる網掛け設定を行った場合の、出力結果を変更できます。

参考イメージ(解像度は 600dpi 設定)



網掛けパターンを細かくする:OFF



網掛けパターンを細かくする:ON

#### 2.図形描画補正

機種間での図形描画処理の互換性を補助する機能です。

以下の機種では、本機能を ON にして使用してください。

##### A3 モノクロプリンタ

LP-8300/LP-8300S/LP-8400/LP-8600/LP-8300F/LP-8400F/LP-8400FX/LP-8600F/LP-8600FX/

LP-9200S/LP-9200SX/LP-9300//LP-9600/LP-9600S

##### A4 モノクロプリンタ

LP-800/LP-1700S/LP-1800/LP-1900

## 4.制限事項一覧

### 4-1.各機種共通制限事項

下記機能は、機種に関わらず使用できません。

- 1.EPSON プリントウィンドウ！ 2 または EPSON プリントウィンドウ！ 3
- 2.[HELP]
- 3.プリンタドライバに実装されている下記の機能
  - スタンプマーク、ヘッダー/フッター、プリンタ設定、フォームオーバーレイ、製本、逆順印刷
  - プリンタサーバ用紙サイズを使用する

下記機能内に表示される選択項目は、ドライバ表示上選択できても、使用できないものがあります。

ご利用の機種の取り扱い説明書をご確認の上、選択してください。

- 1.用紙サイズ、 2.給紙装置、 3.用紙種類(用紙タイプ/給紙タイプ)

### 4-2.機種毎の制限事項

LP-7500/LP-7700/LP-8900/LP-9100/LP-7900/LP-8100/LP-8700/LP-8700PS3(ESC/Page)/LP-9100PS3(ESC/Page)  
LP-9400/LP-2200/LP-2400/LP-2500/ LP-9000B/LP-9200B

使用できない機能	回避策
部単位印刷	プリンタメモリを 128MB 以上増設してください。 プリンタ本体側で部単位印刷処理が可能になります。
ヘッダー/フッター	--
プリンタの設定を使用する *「オフセット/印刷濃度/白紙節約/用紙サイズ」のチェックをしない」の各設定についてプリンタパネル設定を有効にする機能	常にドライバ設定が有効になります。 ドライバの設定をパネル設定値に合わせてください。
OS のスプールを使用する *スプール形式を変更する機能であり、初期設定(OFF)では RAW スプールになっています。ON にすることで、EMF スプールに変更されます。	詳細設定タブより、「詳細な印刷機能を有効にする」の ON/OFF で切り替えてください。 ON: EMF スプール OFF: RAW スプール
プリントサーバ用紙サイズを使用する *ON にすることで、システムに登録されているすべての用紙サイズを表示できるようになります。	本ドライバでは、左記機能は常に ON の状態になっています。

LP-9300/LP-9600S/LP-9600

使用できない機能	回避策
部単位印刷	プリンタメモリを 128MB 以上増設してください。 プリンタ本体側で部単位印刷処理が可能になります。
プリントサーバ用紙サイズを使用する * ON にすることで、システムに登録されているすべての用紙サイズを表示できるようになります。	本ドライバでは、左記機能は常に ON の状態になっています。
ステーブルスタッカ機能 10 ピンマルチピンユニットのスタッカモード マルチソータモード ソータモード	左記機能は使用できません。 メールピン機能のみ使用可能となっています。
シフト機能	--

## Appendix 1 機種共通プリンタドライバで定義されている給紙に関わる ID 一覧

1:用紙サイズ

用紙名	DEVMODE での定義名	ID
A4 210 x 297 mm	DMPAPER_A4	9
B4 257 x 364 mm	DMPAPER_B4	12
B5 182 x 257 mm	DMPAPER_B5	13
A3 297 x 420 mm	DMPAPER_A3	8
ハガキ 100 x 148 mm	EPPAPER_HAGAKI	513
A5 148 x 210 mm	DMPAPER_A5	11
LT 8.5 x 11 in	DMPAPER_LETTER	1
HLT5.5 x 8.5 in	DMPAPER_STATEMENT	6
LGL 8.5 x 14 in	DMPAPER_LEGAL	5
EXE 7.25 x 10.5 in	DMPAPER_EXECUTIVE	7
GLG 8.5 x 13 in	DMPAPER_FOLIO	14
B 11 x 17 in	DMPAPER_TABLOID	3
GLT 8 x 10.5 in	EPPAPER_GLT	515
F4 210 x 330 mm	EPPAPER_F4	516
洋形 0 号 120 x 235 mm	EPPAPER_JENV_YOU0	528
洋形 4 号 105 x 235 mm	EPPAPER_JENV_YOU4	91
洋形 6 号 98 x 190 mm	EPPAPER_JENV_YOU6	529
長形 3 号 120 x 235 mm	EPPAPER_CHOU3	523
長形 4 号 90 x 205 mm	EPPAPER_CHOU4	524
角形 2 号 240 x 332 mm	EPPAPER_KAKU2	521
角形 3 号 216 x 277 mm	EPPAPER_KAKU3	522
往復ハガキ 148 x 200 mm	EPPAPER_DBL_HAGAKI	530
A3 北 329 x 483 mm	EPPAPER_A3PLUS	517
A3W(北) 328 x 453 mm	EPPAPER_A3WIDE	519
A2 420 x 594 mm	DMPAPER_A2	66
ユーザ定義サイズ		256
C10 4.125 x 9.5 in	DMPAPER_ENV_10	20
DL 110 x 220 mm	DMPAPER_ENV_DL	27
C5 162 x 229 mm	DMPAPER_ENV_C5	28
MON 3.875 x 7.5 in	DMPAPER_ENV_MONARCH	37
C6 114 x 162 mm	DMPAPER_ENV_C6	31
IB5 176 x 250 mm	DMPAPER_ENV_B5	34
四連ハガキ 200x296mm	EPPAPER_QUAD_HAGAKI	531

上記以外に、システムフォームが列挙されます。システムフォームの ID は環境によって異なります。

## 2:給紙装置

給紙装置選択	OS 定義の名称	ID
用紙カセット1	DMBIN_UPPER	1
用紙カセット2	DMBIN_LOWER	2
用紙カセット3	DMBIN_MIDDLE	14
用紙カセット4	-	257
用紙カセット5	-	258
用紙トレイ	DMBIN_MANUAL	3
自動選択	DMBIN_AUTO	7

## 3:用紙種類

用紙タイプ選択	OS 定義の名称	ID
指定しない		0
普通紙	EP_PT_PLAIN	1
レターヘッド	EP_PT_LETTERHEAD	3
再生紙	EP_PT_RECYCLED	6
色つき	EP_PT_COLOR	7
OHP シート	EP_PT_TRANSPARENCY	8
ラベル紙	EP_PT_LABELS	9
印刷済み	EP_PT_PREPRINTED	2
穿孔紙	EP_PT_PREPUNCHED	4
ボンド紙	EP_PT_BOND	5

以上